

# Flächen für geteilte Mobilität an Verkehrs- drehscheiben.

4. SAMOSA – CHACOMO  
Philippe Stadler Benz  
Eveline Libizewski

Bern, 22. August 2023





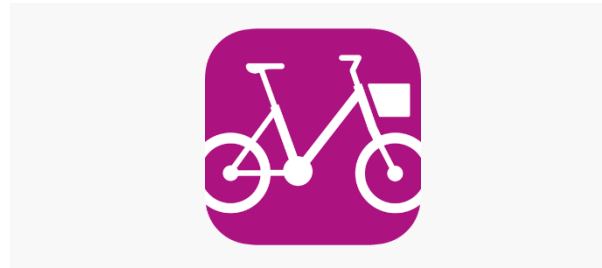
# Herausforderungen – Bilder von Begehungen.



Wildparkierer



# Alte und neue Bedürfnisse für Mobilitätsflächen an Verkehrsdrehscheiben.



Urban  
Connect



# Akteur:innen mit unterschiedlichen Perspektiven und Zielen zu Mobilitätsflächen.

Crowd-Management

Modal-shift / Verbesserung  
Erste Letzte Meile

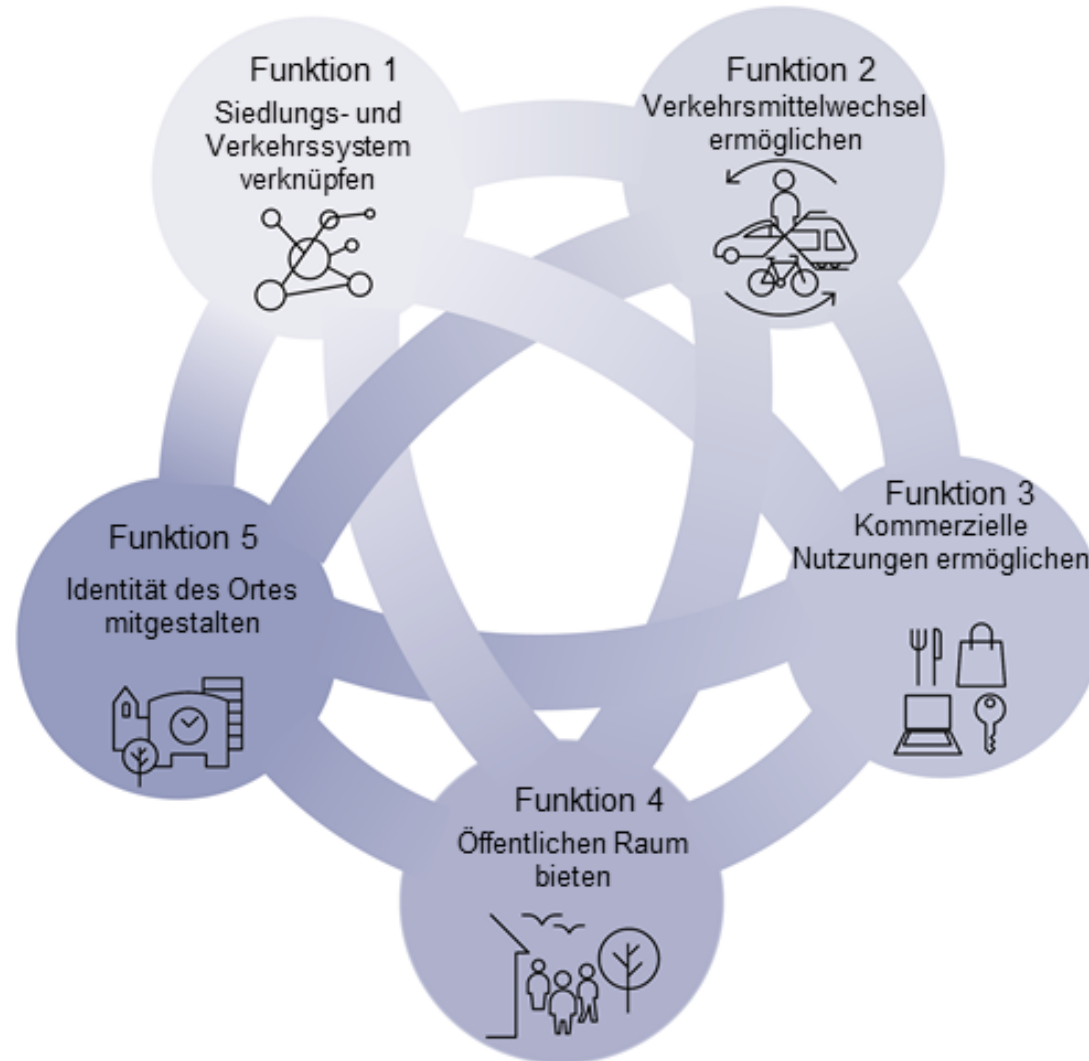
Ertrag

Zufriedene Partner:innen

Einhaltung Projektablauf und  
Budget

Behig-Bahnzugang

# Verkehrsdrehscheibe – Ein Abwägen zwischen Funktionen bei der Vergabe von Flächen.

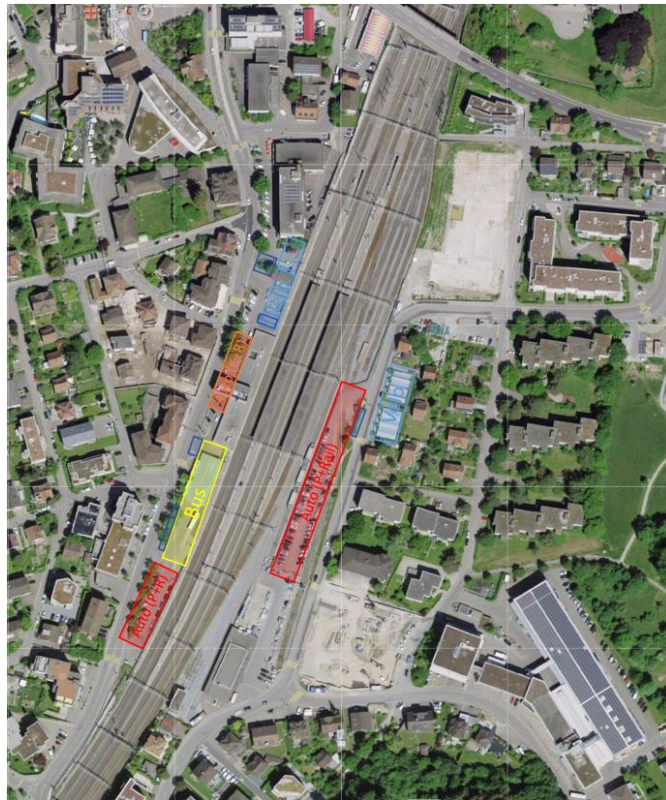


# Priorisierung der Grösse von Mobilitätsflächen und ihrer Nähe zu den Perrons aus Verkehrssicht – Work in Progress.

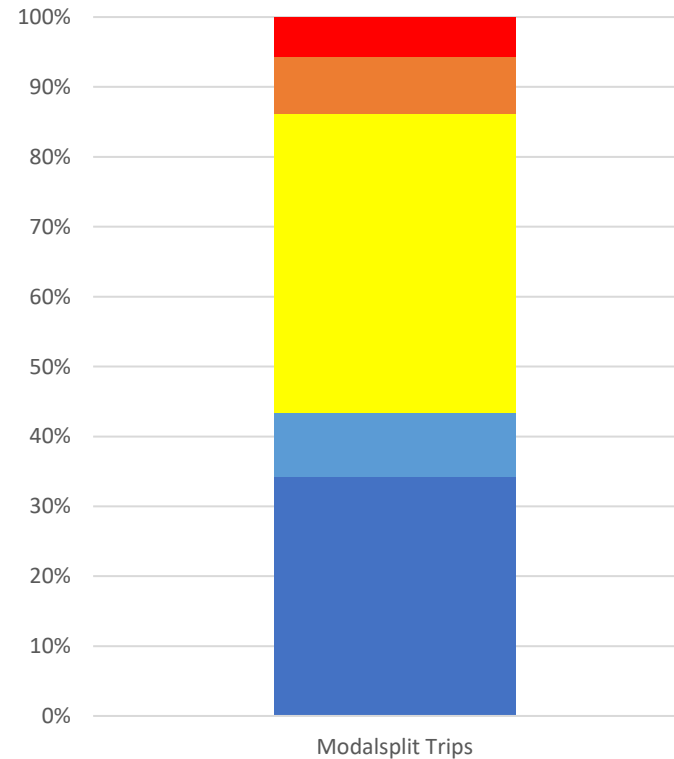




# Aufzeigen der Realität: Verwendung Verkehrsflächen im Vergleich zum Modalsplit am Bahnhof. <sup>1)</sup>

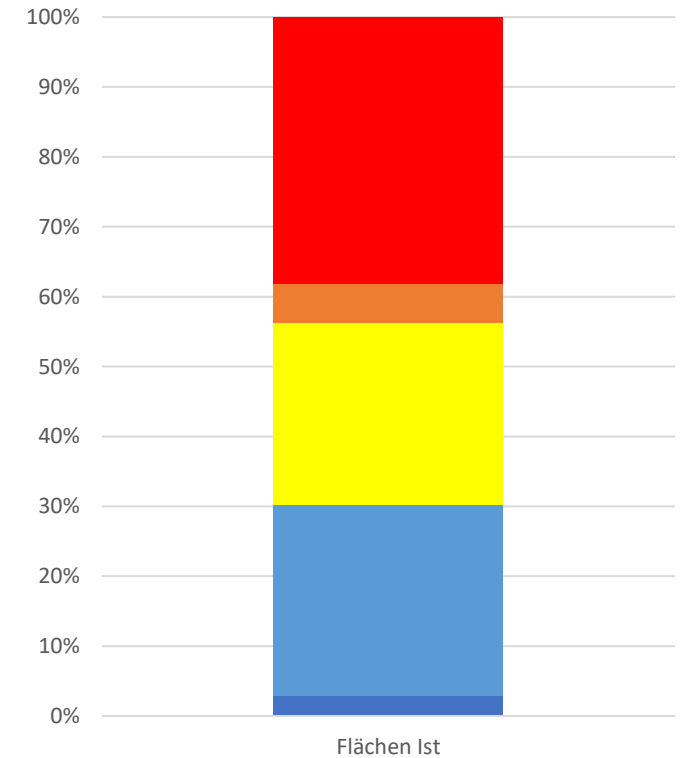


Modalsplit [Anzahl Trips] <sup>2)</sup>



- Zugang zu Fuss
- Haltestellen öV
- MIV-Parkierung
- Velo-Abstellplätze
- Drop-off-/Pick-up-Zone

Verkehrsflächen Ist [m2]



- Zugang zu Fuss
- Haltestellen öV
- MIV-Parkierung
- Velo-Abstellplätze
- Drop-off-/Pick-up-Zone

1) Beispiel Effretikon.

2) Es werden die Reiseketten zum Bahnhof betrachtet. Sobald beispielsweise ein Teil der Reise mit dem Tram gemacht wird, wird die ganze Reise zum Bahnhof dem ÖPNV zugewiesen.

## Weiteres Vorgehen.



Stärkung der **Fussgänger:innen**.



**Leitfaden Umgang mit Mobilitätsflächen** für Immobilienbewirtschafter:innen SBB zum Umgang mit Mobilitätsflächen.



**Sensibilisierung und Befähigung** der SBB-internen Akteur:innen.



Konzept **Sharingzonen**.



# Sharingzonen Mikromobilität: Alle Angebote einer Stadt am Bahnhof immer zentral verfügbar – Work in Progress.

Aktuelle Sharingzone



Optionen zukünftige Sharingzonen

