

Mobilitäts- management in LuzernNord

23. August 2022, Jahrestreffen MMU in der Praxis

Christoph Zurflüh, Gebietsmanager LuzernNord



Das Plus
für eine starke
Region



Transformation läuft



«Soft Power»,
keine
Planungshoheit

**«Der Gebietsmanager ist
Botschafter, Motor und
Koordinator von LuzernNord.»**

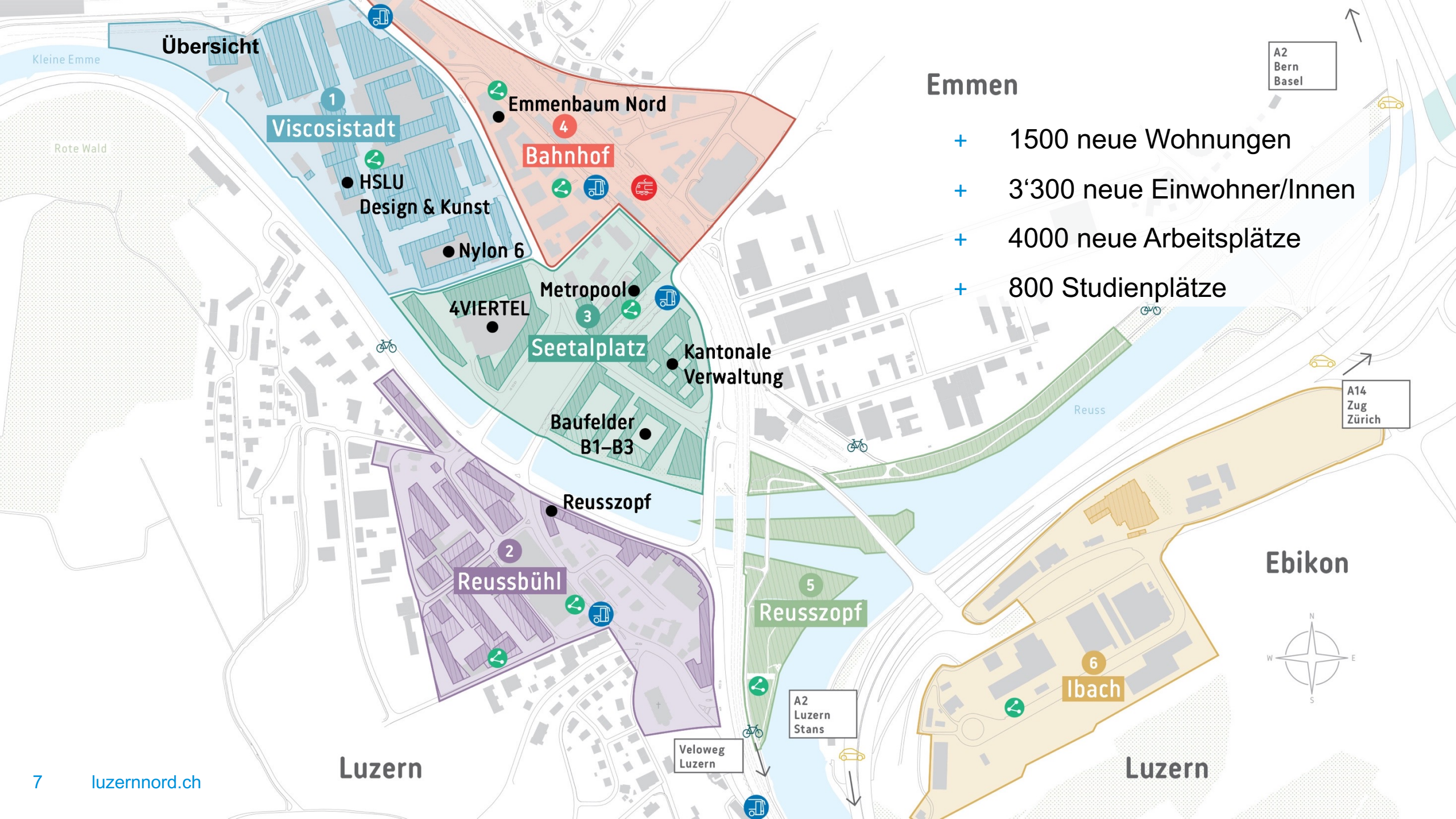
Beteiligte



Absprungbasis – Agglomerationsprogramm Luzern

AGGLO LUZERN





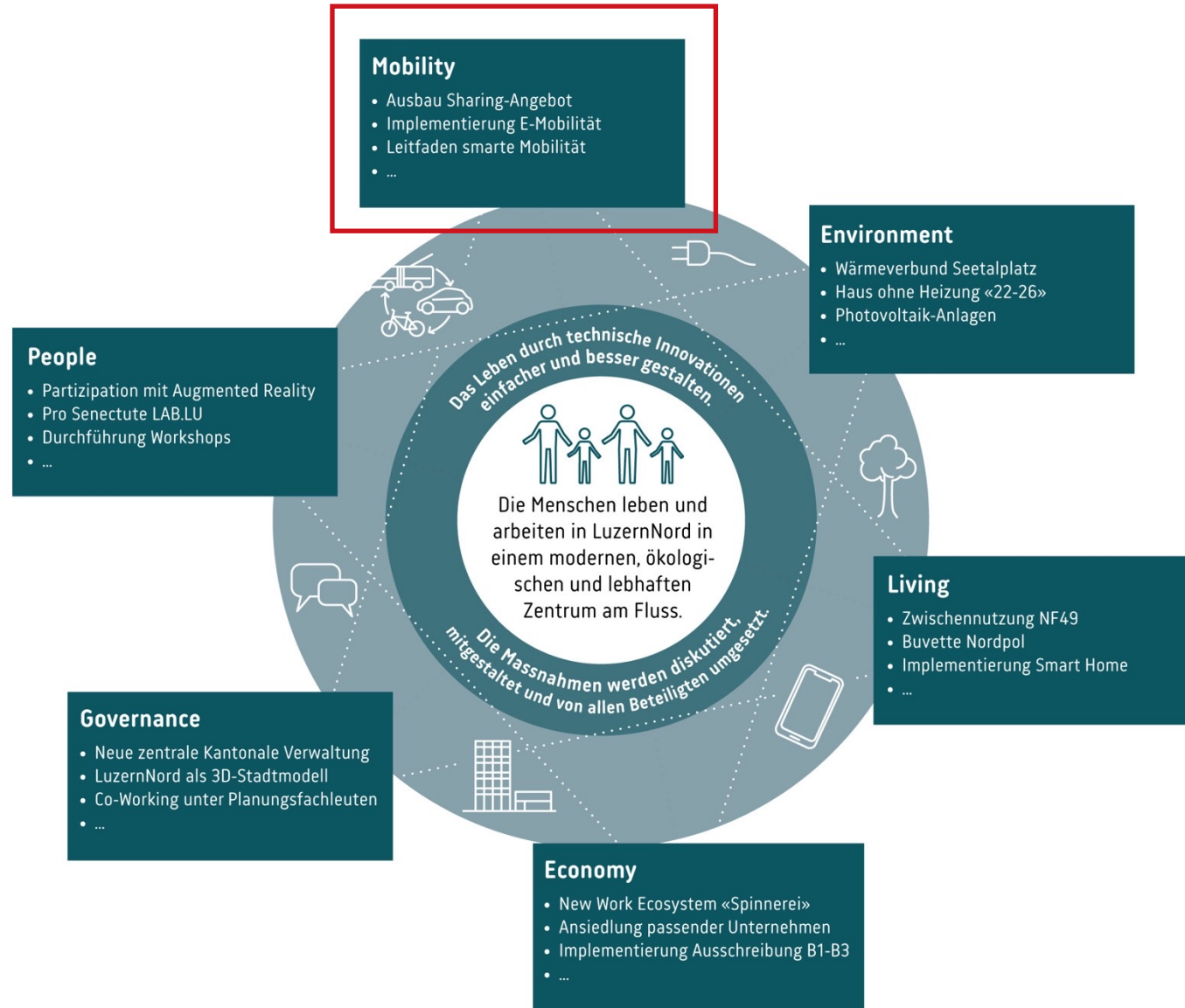
Emmen

- + 1500 neue Wohnungen
- + 3'300 neue Einwohner/Innen
- + 4000 neue Arbeitsplätze
- + 800 Studienplätze

Vision

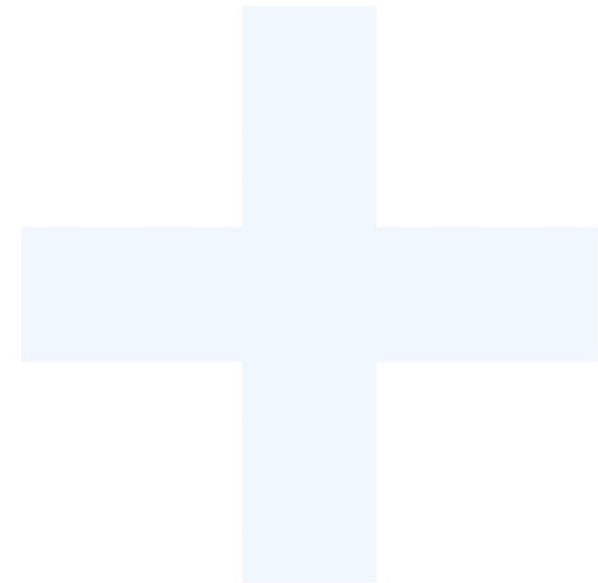
In LuzernNord leben und arbeiten die Menschen dereinst in einem modernen, ökologischen und lebhaften Zentrum am Fluss. Um dieses Zielbild zu erreichen, **soll sich LuzernNord als Smart City entwickeln** – im Sinne eines konkreten Praxisbeispiels in der Region Luzern.

DIMENSIONEN UND PROJEKTE



SMART CITY
LUZERN NORD

Mehr: www.luzernnord.ch/smart-city



Mobilität LuzernNord Strategiebild

Politik, Gesellschaft, Umwelt,
rechtskräftige Planungen und
übergeordnete Strategien

Kontext

SMART CITY
LUZERN NORD



Verkehrsdrehscheibe: Infrastruktur als Basis





Verkehrsdrehscheiben – für die Mobilität der Zukunft

Hier können Sie

- einfach umsteigen
- für jeden Weg das ideale Verkehrsmittel wählen
- Besorgungen erledigen oder verweilen

Verkehrsdrehscheiben – ein Angebot von Bund, Kantonen, Appenzelern, Städten und Gemeinden

Verkehrsdrehscheiben – ein Angebot von Bund, Kantonen, Appenzelern, Städten und Gemeinden

Es bestehen klare Vorgaben zu Gunsten eines flüssigen Verkehrs

Beispiel Baufeld A1 «Kantonale Verwaltung»

Bauprojekt für

1300

Mitarbeitende

Vorschrift: Maximal

70

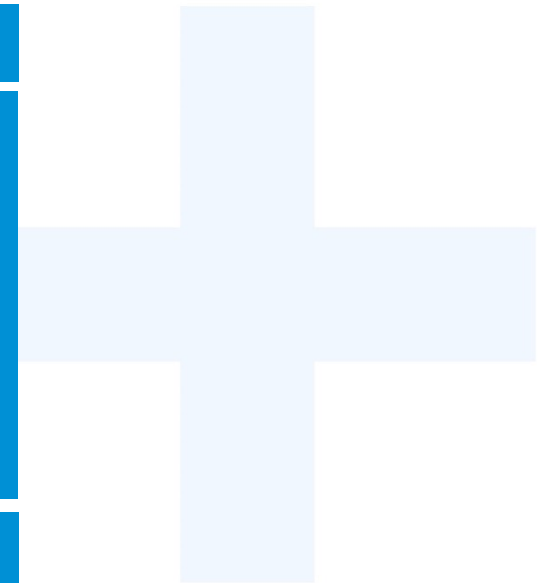
Fahrten pro
Richtung zur
Abendspitzenstunde

Rund

80

Parkplätze stehen
zur Verfügung

Ziel: Trotzdem Mobilität der Mitarbeitenden gewährleisten



Leitfaden als Arbeitshilfe für Bauherren



<https://www.luzernnord.ch/smart-city/leitfaden-mobilitaet>

Praxisbeispiel Überbauung 4VIERTEL: Mobilitätspakete

EINFACH MOBIL

Wohnen im 4VIERTEL

Mobilitätspakete	Einheit	Paket «mobil small»	Paket «mobil medium»	Paket «mobil large»	Paket «Parking»
Berechtigung		1,5- bis 2,5-Whg	3.5-Whg	4.5- bis 5.5-Whg	alle
Anzahl Wohnungen	Total 192	68	22	18	84
a) Parkplatz	Whg/Jahr	kein PP	kein PP	kein PP	1 PP in Tiefgarage
b) Bikesharing Nextbike	Whg/Jahr	unlimitiert (Wert 100.–)	unlimitiert (Wert 100.–)	unlimitiert (Wert 100.–)	unlimitiert (Wert 100.–)
c) Gutschein für öV-Abo (GA oder Verbund-Abo)	Whg/Jahr	200.–	300.–	400.–	0.–
d) Gutschein für Nutzung von Trafikpoint	Whg/Jahr	100.–	150.–	200.–	50.–
e) Gutschein für Veloservice bei Velo-Fachgeschäft	Whg/Jahr	25.–	50.–	75.–	0.–
Wert Leistungen (exkl. Parkplatz)	Whg/Jahr	425.–	600.–	775.–	150.–
Preis Upgrade small auf medium / medium auf large	Whg/Jahr		100.–	100.–	
Preis für Mieter	Whg/Jahr	0.–	0.–	0.–	1'800.–

Quelle: <https://4viertel.com/mobilitaet/>

2. Privates Sharing-Angebot: Mobilitätsstation Trafikpoint für 4VIERTEL

Der Trafikpoint ist eine Mobilitätsstation, an der unterschiedliche Verkehrsmittel je nach Bedarf ausgeliehen werden können. Mit der Trafikpoint-App steht eine App zur Verfügung, mit der die Mieter:innen alle Fahrzeuge reservieren, zu Beginn und unterwegs öffnen und schliessen können. Über die App werden die Kosten entsprechend der Nutzung direkt der hinterlegten Kreditkarte belastet. Abo-Gebühren gibt es keine. In der Tiefgarage stehen folgende Fahrzeuge zur Verfügung:

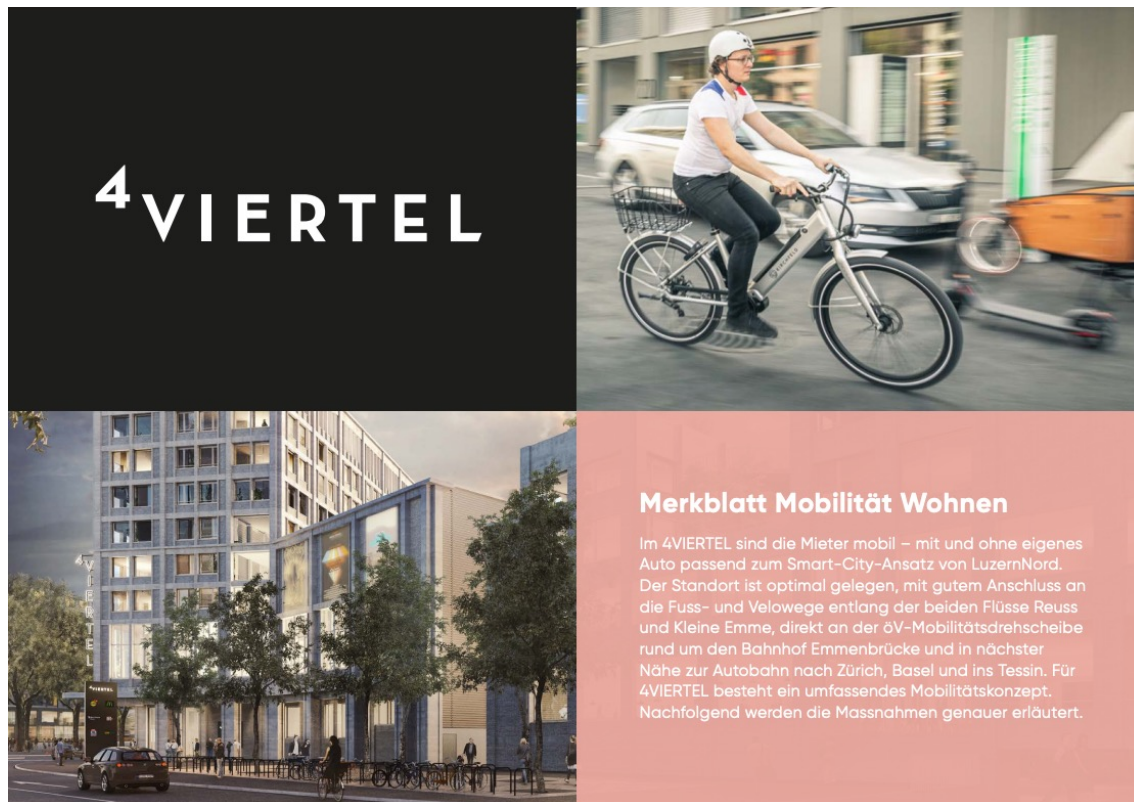
- 5 E-Autos (schrittweiser Ausbau)
- 2 E-Roller
- 4 E-Bikes
- 1 Cargobike
- 2 E-Scooter (Trottinett)



Quelle: <https://4viertel.com/mobilitaet/>



Praxisbeispiel Überbauung 4VIERTEL: Kommunikation



4VIERTEL

Merkblatt Mobilität Wohnen

Im 4VIERTEL sind die Mieter mobil – mit und ohne eigenes Auto passend zum Smart-City-Ansatz von LuzernNord. Der Standort ist optimal gelegen, mit gutem Anschluss an die Fuss- und Velowege entlang der beiden Flüsse Reuss und Kleine Emme, direkt an der öV-Mobilitätsdrehscheibe rund um den Bahnhof Emmenbrücke und in nächster Nähe zur Autobahn nach Zürich, Basel und ins Tessin. Für 4VIERTEL besteht ein umfassendes Mobilitätskonzept. Nachfolgend werden die Massnahmen genauer erläutert.



4VIERTEL

BAUPROJEKT CENTER GEWERBE WOHNEN MOBILITÄT NEWS

4VIERTEL Mobilität

Im 4VIERTEL sind die Mieter mobil – mit und ohne eigenes Auto passend zum Smart-City-Ansatz. Der Standort ist optimal gelegen, mit gutem Anschluss an die Fuss- und Velowege entlang der beiden Flüsse Reuss und Kleine Emme, direkt an der öV-Mobilitätsdrehscheibe rund um den Bahnhof Emmenbrücke und in nächster Nähe zur Autobahn nach Zürich, Basel und ins Tessin.

Im 4VIERTEL ist smarte Mobilität Wirklichkeit.

MOBILITÄT Angebote

Es stehen zahlreiche öffentliche Mobilitätsangebote wie das Bikesharing Next-bike oder Bus- und S-Bahnlinien in hohem Takt bereit. Allein das 4VIERTEL bietet über 1000 Velo- und Rollerparkplätze (davon 390 gedeckt) und wo gewünscht ei-

Quelle: <https://4viertel.com/mobilitaet/>

Praxisbeispiel Ausbau öffentliches Sharingangebot



Praxisbeispiel Velorouten: Basis gut, Optimierungen geplant



Praxisbeispiel «Ummadam» für Unternehmen



Schritt 1

Community gründen

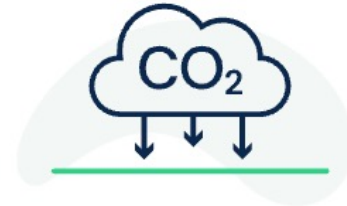
Umweltpartner werden und eine Community gründen.



Schritt 2

Nachhaltige Mobilität belohnen

Monatliches Mobilitätsbudget für Mitarbeiter*innen festlegen und damit nachhaltige Mobilität belohnen. Challenges ausrufen und zusätzlich motivieren.



Schritt 3

Effekte kennen und kommunizieren

Mit dem Umweltpartnerportal stets wissen wieviel CO2 durch die Maßnahme eingespart werden konnte.

Jeder Punkt beinhaltet eine CO2 Ersparnis von 17g.



Am 27.6.22 durch LuzernPlus in der Schweiz lanciert

ummadum Punkte können bei der Coop Gruppe eingelöst werden



Quelle: <https://www.luzernnord.ch/smart-city/ummadum/>

Herzlichen Dank.

Gemeindeverband LuzernPlus
Riedmattstrasse 14 | 6031 Ebikon

Christoph Zurflüh, Gebietsmanager LuzernNord
luzernplus.ch

Das Plus
für eine starke
Region