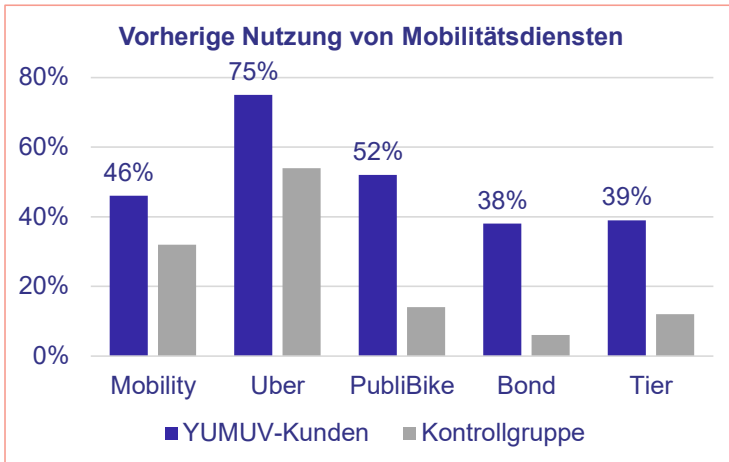
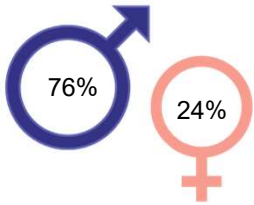


Erkenntnisse aus dem YUMUV-Forschungsprojekt

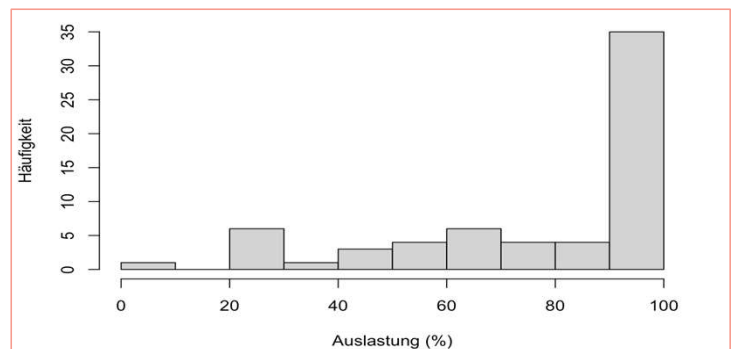
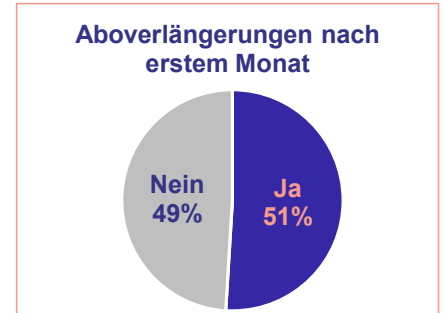
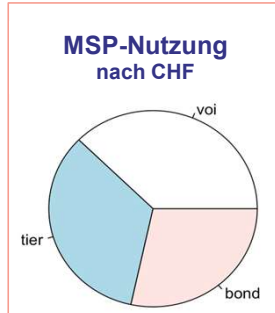
(Juli 2020 – September 2020)

Kundinnen und Kunden



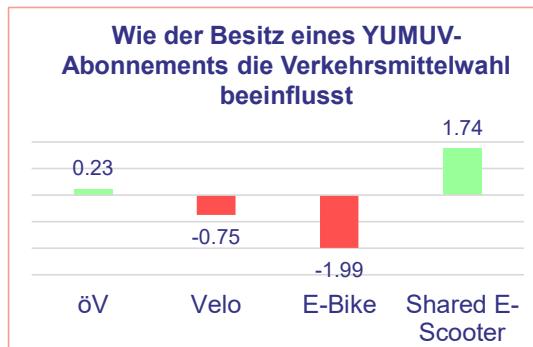
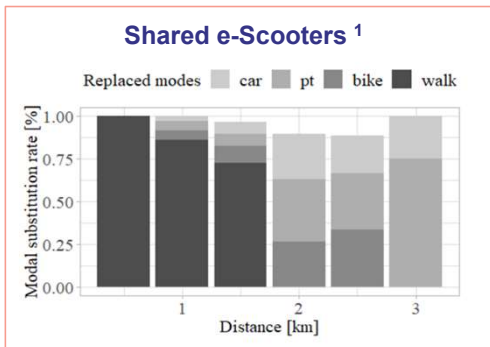
- Drei Viertel aller YUMUV-Kunden sind männlich.
- YUMUV-Kunden haben schon vorher neue Mobilitätsdienste genutzt.

Nutzung



- Zwei Drittel der Fahrten mit dem YUMUV-Abo wurden mit geteilten E-Scootern gemacht.
- Rund die Hälfte der YUMUV-Kunden nutzte die verfügbaren 60 Minuten im Abonnement nicht ganz aus.
- Die Hälfte der YUMUV-Kunden hat ihr Abo um mind. 1 Monat verlängert.

Wirkung



- Der Besitz eines YUMUV-Abonnements erhöht die Wahrscheinlichkeit mit dem öV zu fahren signifikant.
- Bei der Nutzung von geteilten E-Scootern werden auf kurzen Distanzen vor allem Fusswege ersetzt. Auf längeren Wegen werden sie vor allem Anstelle des öV's und des Autos verwendet.

¹ Quelle: Reck, Daniel J., Henry Martin, and Kay W. Axhausen. "Mode choice, substitution patterns and environmental impacts of shared and personal micro-mobility." *Transportation Research Part D: Transport and Environment* 102 (2022): 103134.

Datengrundlage: Zwischen Juli und September 2020 wurde das Mobilitätsverhalten zweier Gruppen (Kontrollgruppe und YUMUV-Kunden) mit identischen Methoden (GPS Tracking sowie Umfragen) erhoben. Die zwei Gruppen unterscheiden sich darin, dass die Forschungskunden im August 2020 das yumuv Abo easy (60 min Voi, Tier, Bond für 19 CHF / Monat) gekauft haben und die Kontrollgruppe nicht.

Datenbasis: Kontrollgruppe (N=427), YUMUV-Kunden (N=71), Anzahl Wege Total (N=65'716), Anzahl YUMUV-Wege (N=1'226)

Ein Pilotprojekt von:

unterstützt durch: