



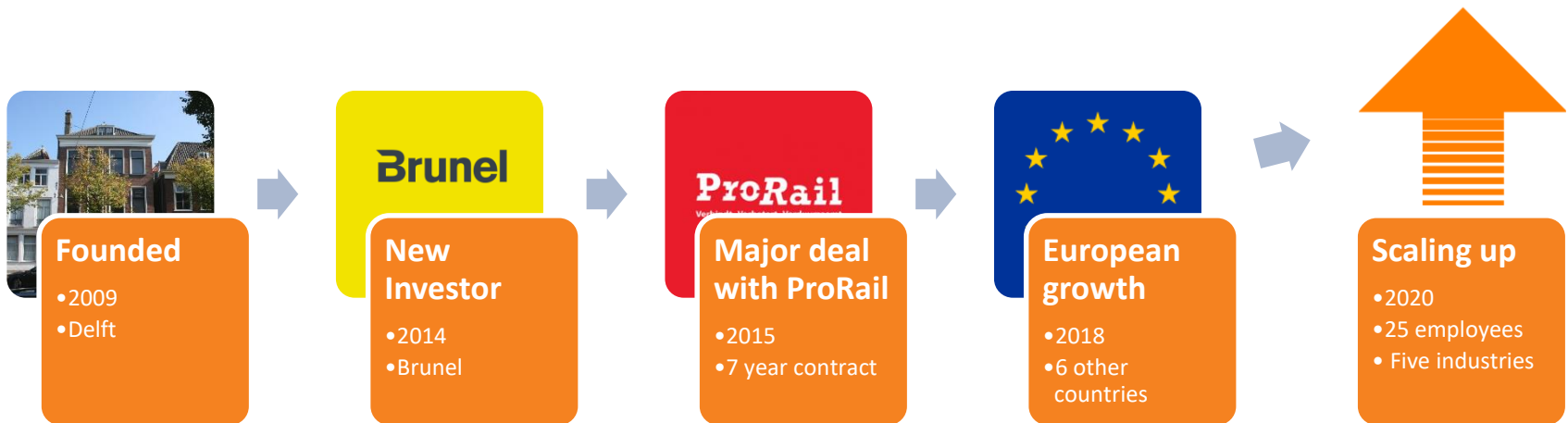
VELOVIEW – CONNECTING YOUR ENVIRONMENT VELOPA / ABEL SENSORS



«EINE NIEDERLÄNDISCH/SCHWEIZERISCHE
ZUSAMMENARBEIT
FÜR VERKEHRSSLEITSYSTEME
IN VELOPARKIERANLAGEN»



Im April 2021



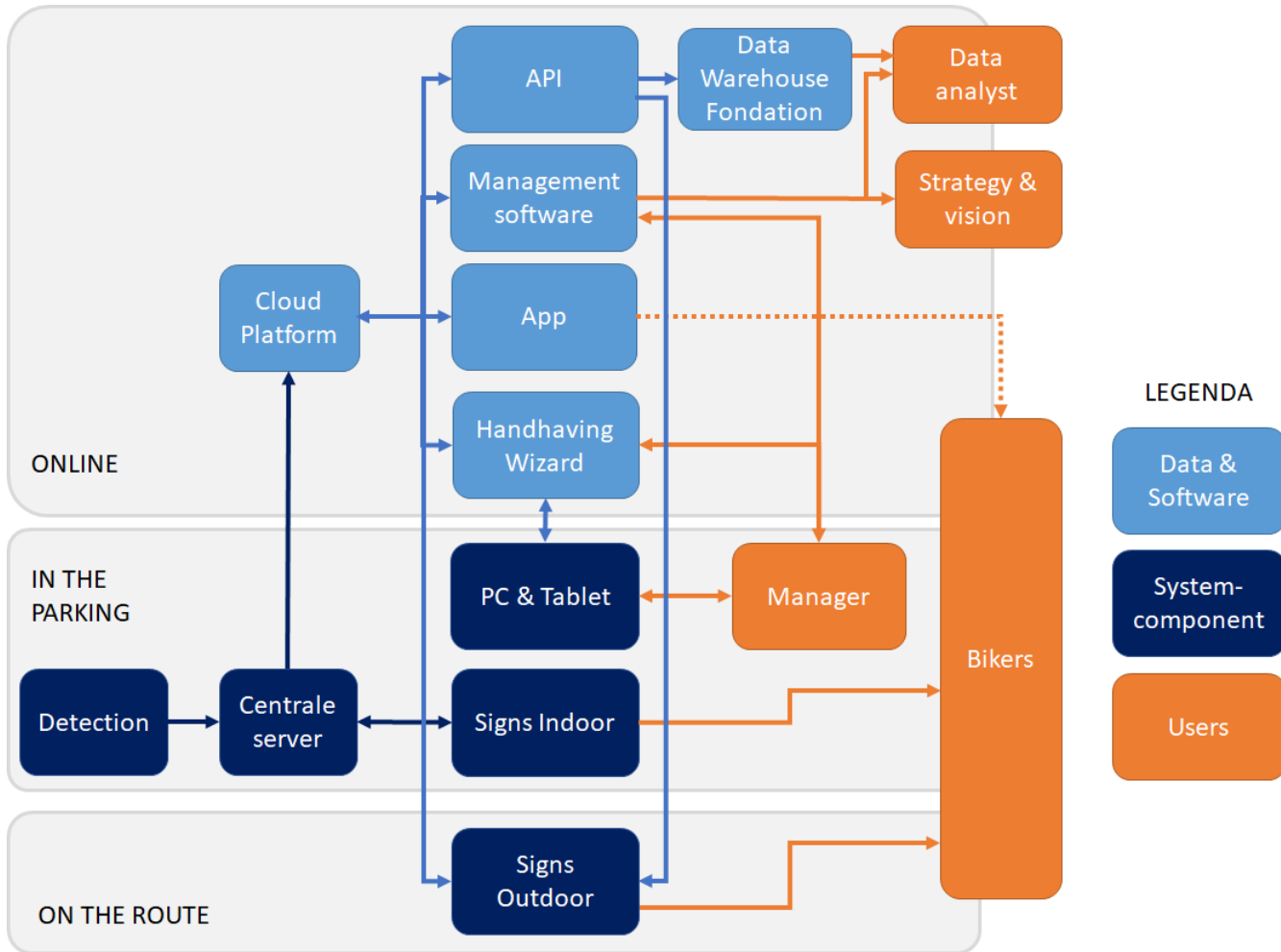
	+	
Marktführer in Europa mit Verkehrssystemen		Marktführer in der Schweiz mit Veloparkieranlagen

Seit Januar 2021: Exklusivpartnerschaft für die Schweiz

- Embedded systems
 - Sensor technology
 - Wireless (low power)
- Web-based interaction
- Housing design







Parking	Number of bikes
Amersfoort Centraal	2048
Amsterdam Strawinsky	3227
Amsterdam RAI	1784
Amsterdam Amstel	2962
Apeldoorn Station	1549
Arnhem Station	4028
Assen Station	2294
Delft Antoni	2400
Den Haag KJ Plein	6899
Haarlem Fiets-In	5023
Harderwijk Station	1334
Leeuwarden Station	2863
Leiden Lorentz	4700
Tilburg Noord	3945
Utrecht Stationsplein	12603
Utrecht Knoop	2962
Zwolle Stationsplein	4962

Abel Sensors ist
der **Nr. 1**
Marktführer in
Europa mit
Veloview

Über **90.000**
Veloparkplätze
warden aktuell
mit Veloview
detektiert

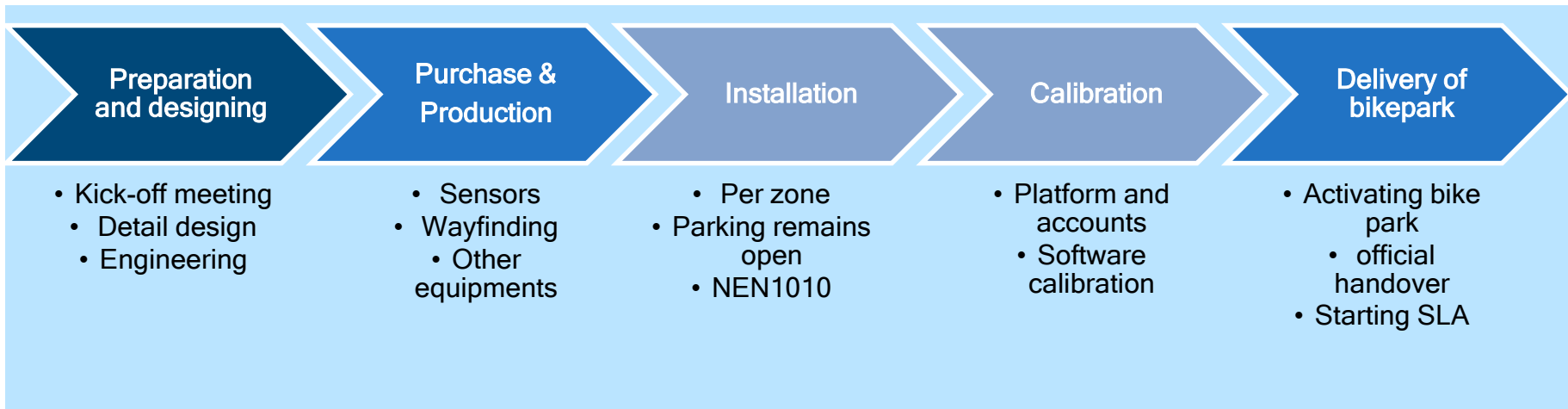
Verfügbarkeit

Parking	Size	Availability	Sample Size	Period	Parking type
Den Haag KJ plein	6899	99,72%	All parking places	2020	indoor
Maastricht Station	2692	99,84%	All parking places	2020	Indoor
Den Haag Anna v. Bueren	1024	99,91%	All parking places	2020	Outdoor

Zuverlässigkeit (Ausfallsicherheit)

Parking	Size	Reliability	Sample Size	Period	Parking Type
Utrecht Knoop	2956	99,4%	All parking places	25-2-21	Indoor
Den Haag KJ plein	6899	99,1%	All parking places	30-10-20	Indoor
Maastricht Station	2692	99,0%	All parking places	14-7-20	Outdoor
Haarlem Gevel	94	99,2%	Outdoor parking places	2-2-21	Indoor- and Outdoor

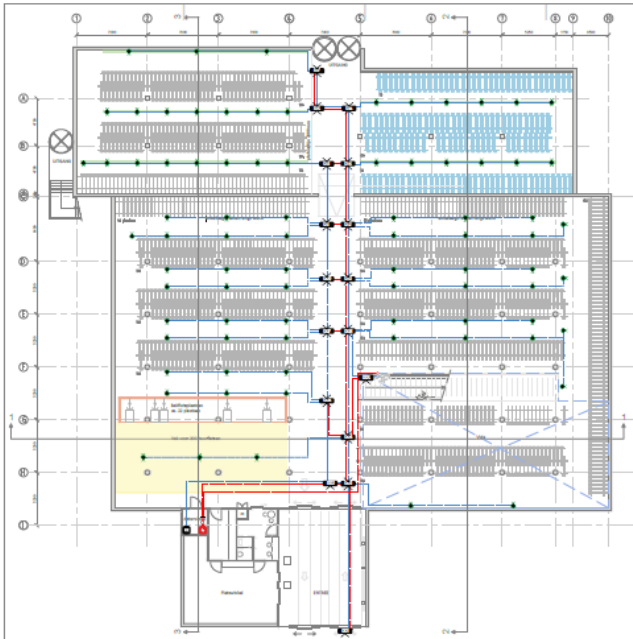
Unser Partner Abel Sensors ist ein etablierter Partner mit umfassender Erfahrung in der Implementierung von kleinen und grosse Veloparkieranlagen. Der gesamte Prozessablauf basiert auf einer transparenten und proaktiven Kommunikation zwischen



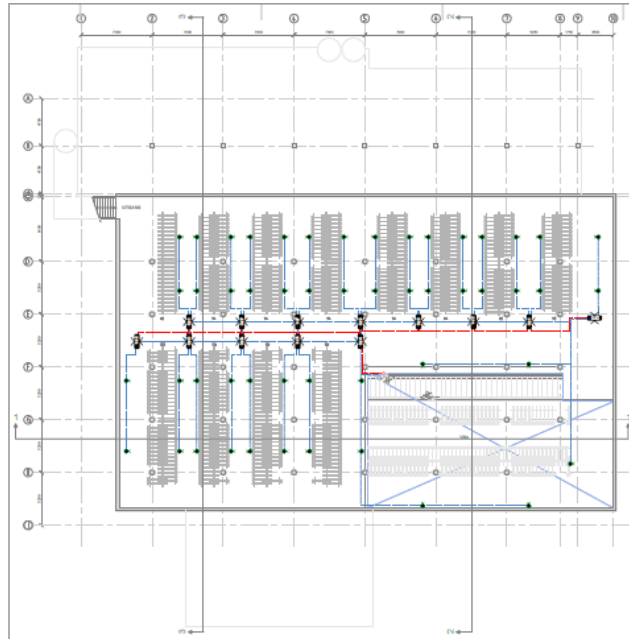
- Technical drawings available
- Technical room available in the parking
- Internet connection 20mbits/10 mbits
- Electra group available in the parking

die 4 wichtigsten Voraussetzungen

Veloview – Raumplanung für Detektion und Signaletik



Plattegrond begane grond

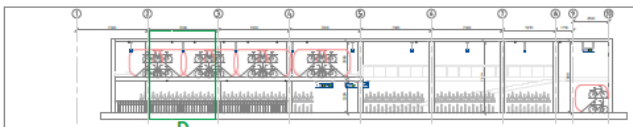


Casustekening 01-Gebouw
Formaat: A1
Schaal: 1:200
Datum: 12-3-2021

Abel Delft B.V.
 Oude Delft 182
 2611HH Delft

- 133 ● Camera
- 30 ● Verwijingsbord
- kabelleiding voor voeding (1 x 0.5 mm²)
- kabelleiding voor data/voeding (1 x 1.5 mm²)
- Slimline kabelgoot
- SV Server
- RT Router
- SW Switch
- 1 ● PK Centrale communicatiekamer
- 1 ● WC Wandcontactdoos
- 2 ● WS Wandstopcontact
- 2 ● SB Schermbeveiliging
- 1 ● V Verlichting

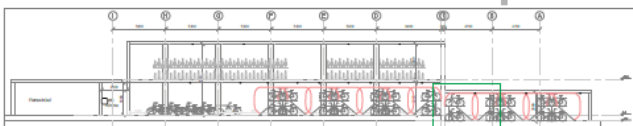
DETAILS VOEDING/DATA



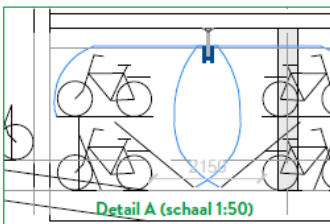
Doorsnede 1



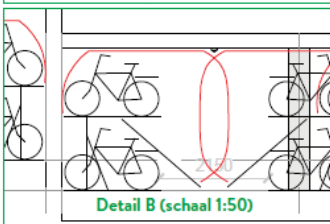
Doorsnede 2



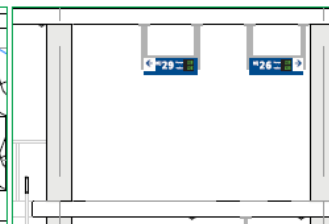
Doorsnede 3



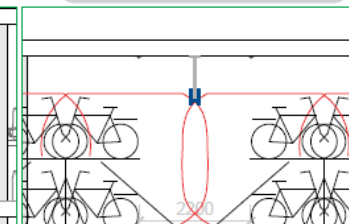
Detail A (schaal 1:50)



Detail B (schaal 1:50)



Detail C (schaal 1:50)



Detail D (schaal 1:50)

FIETSENSTALLING

P  Antoni 2129

Stalling 3



Openingstijden fietsenstalling:

- maandag t/m zondag 06.00 - 22.00 uur

Stalenstalling 1 en motorstalling 2 zijn 24 uur per dag en 7 dagen per week geopend. In Stalenstalling 1 kunt u een OV-fiets huren en in een Park & Riden.

Hartelijk welkom in fietsenstalling Delft 3

In deze fietsenstalling kunt u een fiets 14 dagen gratis lenen. De stalling is dagelijks geopend van 6.00 uur tot 22.00 uur. Het is niet toegestaan om te rijden op het fietsenstalling terrein. Het is niet toegestaan om te rijden op het fietsenstalling terrein.



← 151 Boven Rij 4
140 Onder

← 158 Boven Rij 5
168 Onder

← 141 Rij 6

← 147 Rij 7

← 8-9



← 151 Boven Rij 7
151 Onder



Rij 6

Boven

Onder

7:35

7:45

→

Vak **M** 58 Boven
40 Onder

↑ Vak M N

Vak PQRSTU ↑

Vak M
Vak N

Vak H

Rij 4 Boven 70
Onder <5

Rij 5 Boven 87
Onder <5

Rij 6-7 Boven 158
Onder 11

Rij 8

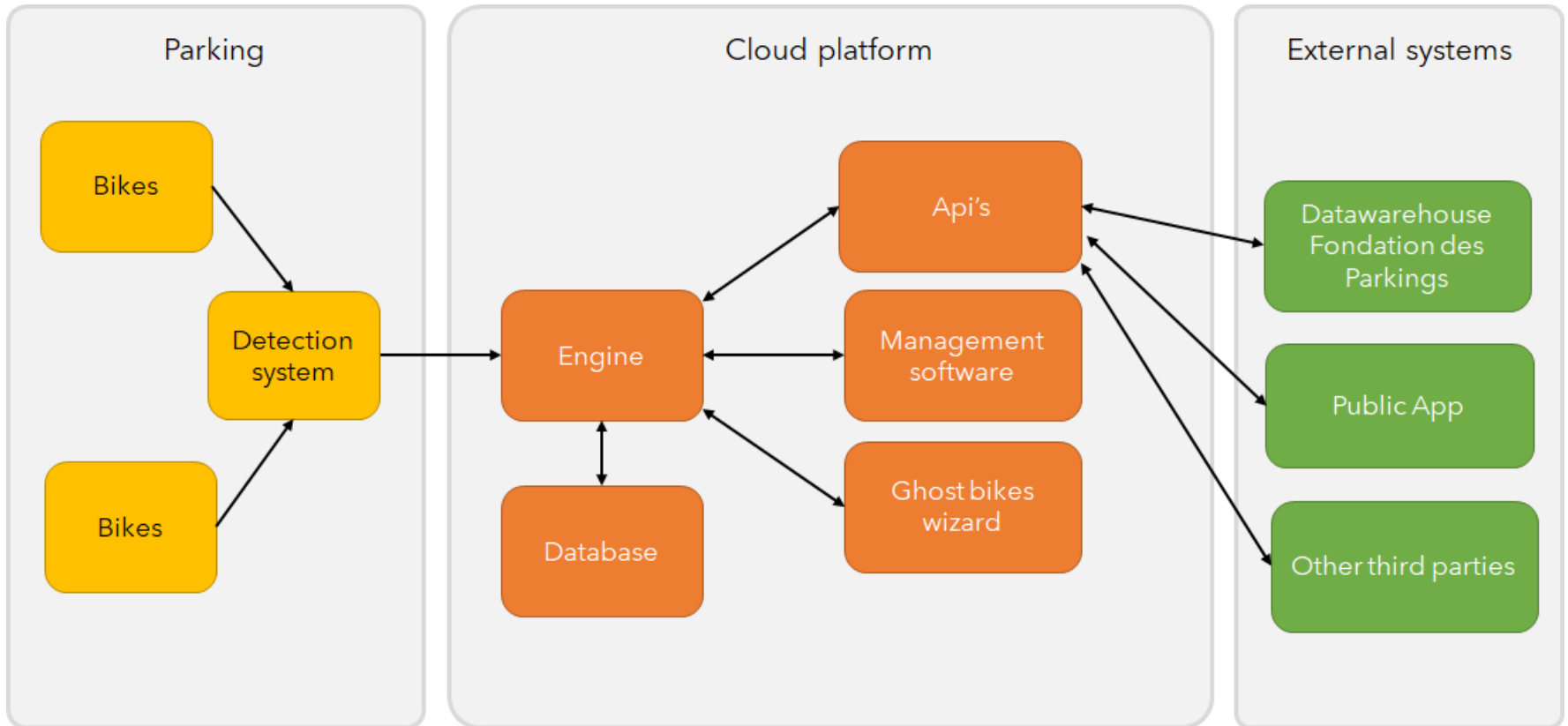


Controleer de verlichting
van uw OV-fiets

1 boven
onder 63
76 →







1. Management software (<http://apps.dutchsense.net/>) – behind desk
2. Administrator software (<https://beheer.ledspark.nl/>) – supervisor on location
3. Public App (Apple and Android) – Bike Park Users
4. API for data transfer to other systems

Veloview – Management Software für die komplette Übersicht («bedind the desk»)



Dashboard - ABEL - DutchSense x +
 https://apps.dutchsense.net/bpark/8/dashboard

DutchSense Haarlem Kelder michiel

Dashboard

Map: A map of Haarlem showing various neighborhoods: WESTOEVER NOORD BUITENSPAARNE, TRANVAALBUURT, KLEVERPARK, PATRIMONIUMBUURT, STATIONSBUURT, OUDE STAD, LEIDSEBUURT, ZIJLWEG-OOST, and OUDE AMSTERDAMSEBUURT. A bike park icon is visible in the Oude Stad area.

Bike park info

Name	Kelder
Capacity	5023
Rate first day	€ 0.00
Rate afterwards	€ 0.00
Name on signs	Fietsenstalling Station Kelder
Address	
City	Haarlem

[More info](#)

Current occupancy

Bezet
82%

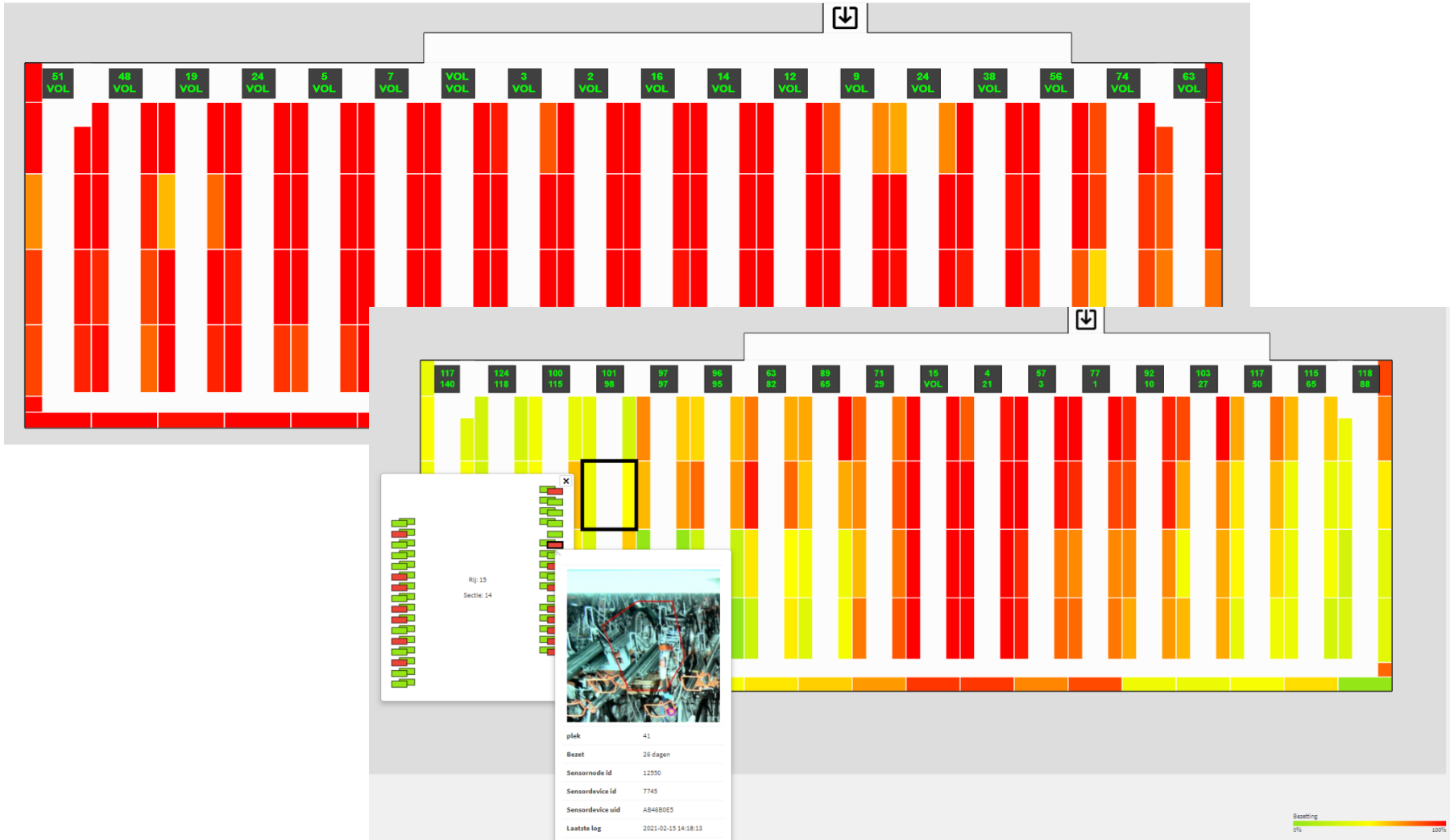
Bezetting laatste 7 dagen [Ga naar uitgebreide grafiek >](#)

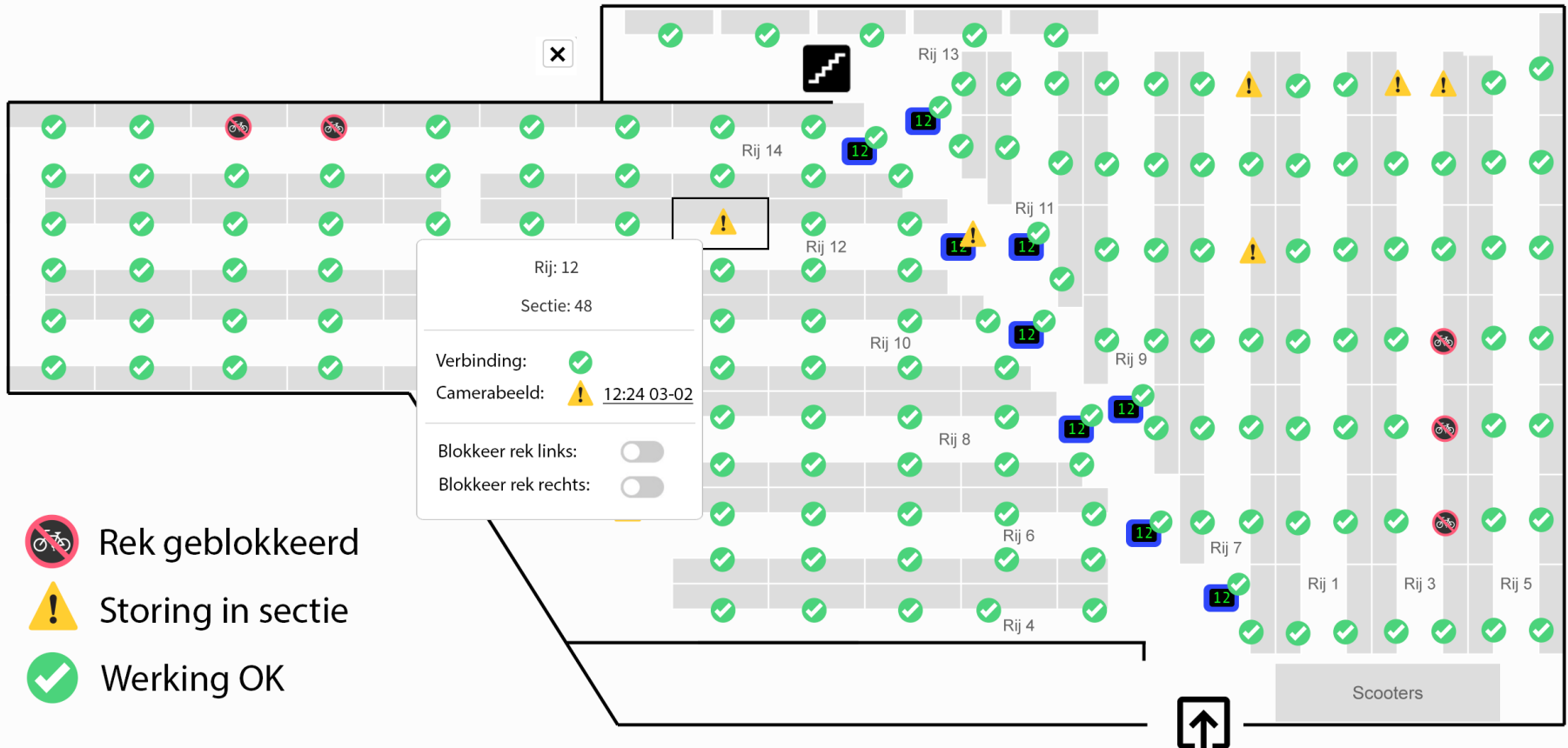
Bar chart showing occupancy percentage over 7 days (18-25 nov 2018):

Dag	Bezetting %
18 nov 2018	82
19 nov 2018	85
20 nov 2018	88
21 nov 2018	82
22 nov 2018	88
23 nov 2018	80
24 nov 2018	60
25 nov 2018	78

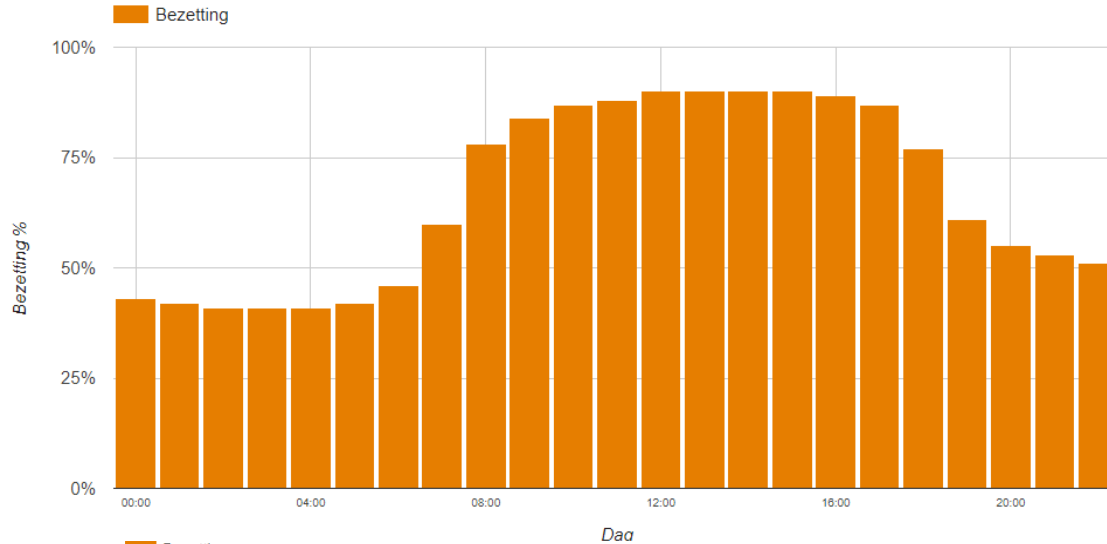
Navigation menu (left): Dashboard, Haarlem Kelder, Bike park dashboard, Realtime map, Abandoned bikes, Administrators, Settings, Row corrections, Admin, Statistics, Reports, Defects (3321), Alerts (239), Warnings (62), Company account, Admin, Abel apps, Abel tools, Docs.

Real time map Bike Park Haarlem

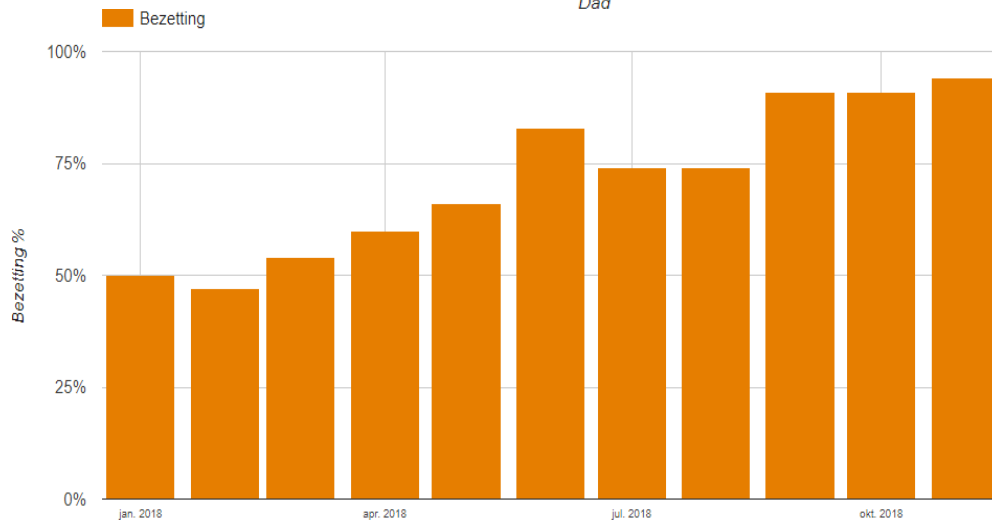




- Rek geblokkeerd
- Storing in sectie
- Werking OK



Bsp. Auslastung Bike Park Haarlem am Dienstag 20.11.2018



Bsp. Auslastung pro Monat Bike Park Haarlem

Labelen

TE LABELEN FIETSEN

Rij 1	Plek 27	parkeertijd: 652 uur	vanaf 12-3-2021 12:44	Verwerk fiets >
Rij 1	Plek 38	parkeertijd: 647 uur	vanaf 12-3-2021 17:16	Verwerk fiets >
Rij 1	Plek 50	parkeertijd: 521 uur	vanaf 17-3-2021 23:46	Verwerk fiets >
Rij 1	Plek 53	parkeertijd: 1560 uur	vanaf 2-2-2021 16:46	Verwerk fiets >
Rij 1	Plek 74	parkeertijd: 1511 uur	vanaf 4-2-2021 17:15	Verwerk fiets >
Rij 1	Plek 133	parkeertijd: 1322 uur	vanaf 12-2-2021 14:37	Verwerk fiets >
Rij 1	Plek 135	parkeertijd: 1000 uur	vanaf 26-2-2021 0:37	Verwerk fiets >
Rij 1	Plek 136	parkeertijd: 1322 uur	vanaf 12-2-2021 14:37	Verwerk fiets >
Rij 1	Plek 155	parkeertijd: 4777 uur	vanaf 21-9-2020 16:59	Verwerk fiets >
Rij 1	Plek 176	parkeertijd: 1056 uur	vanaf 23-2-2021 16:23	Verwerk fiets >
Rij 1	Plek 234	parkeertijd: 1156 uur	vanaf 19-2-2021 12:16	Verwerk fiets >

[Dashboard](#)
[Live bezetting](#)
[Piekmomenten](#)
[Overstaanders](#)
[Labelen](#)
[Verwijderen](#)
[Stallings](#)



[Dashboard](#)
[Live bezetting](#)
[Piekmomenten](#)
[Overstaanders](#)
[Labelen](#)
[Verwijderen](#)
[Stallingsduur](#)
[Correcties](#)

