



Schweizerische Eidgenossenschaft
Confédération suisse
Confederazione Svizzera
Confederaziun svizra

Eidgenössisches Departement für
Umwelt, Verkehr, Energie und Kommunikation UVEK

Bundesamt für Strassen ASTRA

20. November 2020

Mobilitätsgespräche Luzern Veloförderung National



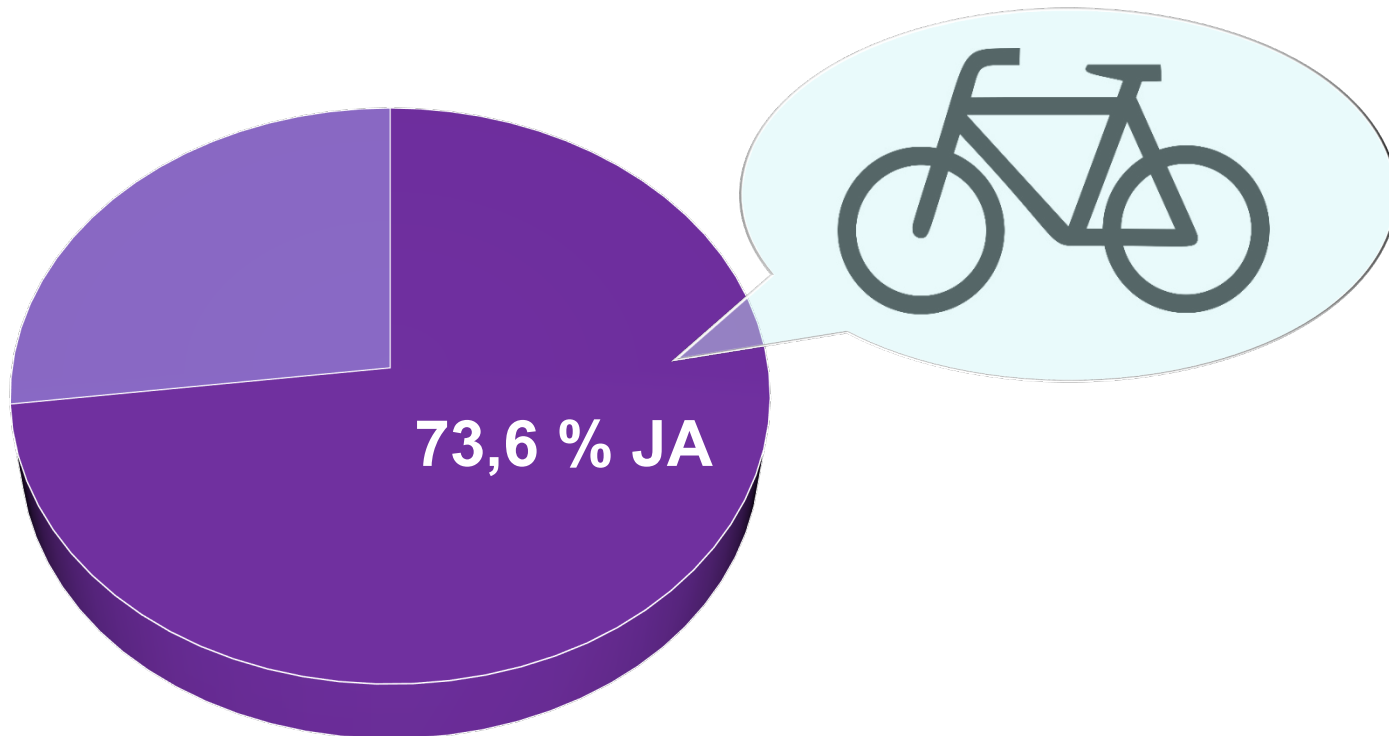
Veloweggesetz





Rückmeldung Vernehmlassung

- Die grosse Zustimmung zum Bundesbeschluss über die Velowege sowie die Fuss- und Wanderwege widerspiegelt sich auch in den Rückmeldungen zum Veloweggesetz



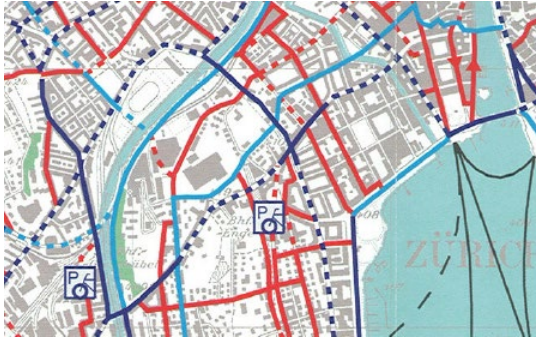


Derzeitige gesetzliche Möglichkeiten

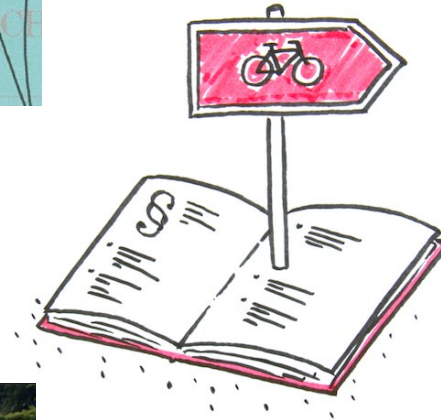
- Mit dem ergänzten **Artikel 88 der Bundesverfassung über die Fuss-, Wander- und Velowege** kommt dem Bund die Kompetenz zu, eine einfache **Grundsatzgesetzgebung** zu erlassen. Dies beinhaltet:
 - Vollzugsunterstützung der Kantone
 - Koordination
 - Information
- Die aus BV 88 abgeleiteten **Möglichkeiten** sind in der Vorlage **weitestgehend ausgeschöpft**. Mit wesentlichen neuen Elementen – wie der Forderung nach einer Finanzierung – würde der BR gegenüber der Volksabstimmung zum Bundesbeschluss wortbrüchig.



Zustimmung zu den Eckwerten



Planungspflicht
für Kantone und
Gemeinden



Planungsgrundsätze:

- zusammenhängend,
direkt, sicher, attraktiv
- Entflechtung



Ersatzpflicht



Informationspflicht



Wo stehen wir?

2019

- Erarbeitung Veloweggesetz und erläuternder Bericht
- «Runder Tisch» mit allen relevanten Stakeholdern
- Finalisierung des Vernehmlassungsdossiers

2020/21

- Ämterkonsultation
- BRB Eröffnung Vernehmlassung
- Auswertung der Vernehmlassung (Bericht)
- Erarbeitung Botschaftsdossier
- Ämterkonsultation
- BRB Verabschiedung Botschaft



Verkehrsflächen für den Langsamverkehr





Fussgänger



Velos



**Mofa
Motorrad**



Autos



Kleinbusse



Busse



Schiene



Mach's
for Future

BSR

lime

lime

lime

lime

lime

lime

lime

lime
BIRD

lime

lime

lime

lime

lime

lime

lime

lime

AUDI E-TRON SCOOTER

Multi-modal mobility by Audi

» Antwort auf den urbanen Trend nach **MULTIMODALER FORTBEWEGUNG** für die letzte Meile

» Für den **TRANSPORT IN AUTO, BUS ODER BAHN** zusammenklappbar, praktisch im Kofferraum verstaubar oder als „trolley“ zu ziehen

» kombiniert E-Scooter mit Skateboard, **STEUERUNG DURCH GEWICHTSVERLAGERUNG** mit den Füßen

» die Lenkstange verbleibt dank nur 12 kg schwerem E-Scooter stabil, trägt den Akku, die Elektronik und ein Display mit Batteriestatus

» die beweglichen Achsen mit vier Rädern **ERLAUBEN UNGEWÖNLICH ENGE KURVENRADIEN**

» **BESCHLEUNIGT UND GEBREMST** wird über einen **DREHGRIF**

» **HÖCHSTGESCHWINDIGKEIT:** max. 20 km/h

» **REICHWEITE:** rund 20 km

» verfügt über die gesetzlich geforderte **LED-BELEUCHTUNG:** Frontscheinwerfer, Tagfahrlicht, Rücklicht und Bremslicht

» Produktion und Verkauf **ENDE 2020** geplant

» answer to the urban trend towards **MULTIMODAL** for the final leg

» folds up for **TRANSPORT BY CAR, BUS OR TRAIN**; can be stored in the boot or pulled like a trolley

» combines e-scooter with skateboard, **CONTROLLED BY WEIGHT** with your feet

» the steering handle provides 16 kg e-scooter with stable, rechargeable battery, the electronics and a display feature

» the movable axles with four wheels **ALLOW UNUSUAL**

» **ACCELERATES AND BRAKES** via **TWIST GRIP**

» **TOP SPEED:** max. 20 km/h

» **RANGE:** approx. 20 km

» equipped with the legally required **LED LIGHTING:** front headlight, daytime running light, rear light and brake light

» production and sale planned for **LATE 2020**



VOLKSWAGEN STREETMATE

Micromobility by Volkswagen

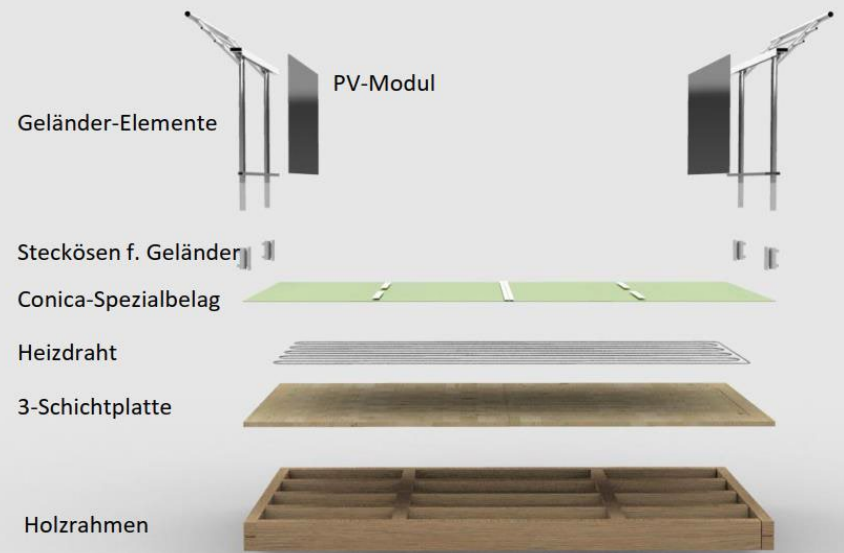
- » CLEVERE ALTERNATIVE zum Auto für den urbanen Bereich
- » SILENT RUNNING: fährt lautlos und lokal emissionsfrei
- » kann IM SITZEN UND STEHEN gefahren werden
- » mit seiner PRAKTISCHEN GRÖSSE gehört die Parkplatzsuche der Vergangenheit an
- » Abrufen der elektrischen Leistung über EINFACHE BEDIENUNG am Lenker
- » SICHERE VERZÖGERUNG durch gelochte Scheibenbremsen und anti-lock braking system (ABS)
- » Gewicht 65 kg, HÖCHSTGESCHWINDIGKEIT 45 km/h (abgeregelt)
- » REICHWEITE in der Serienumsetzung bis zu 60 km
- » kompakter, im Hinterrad INTEGRIERTER RADNABENMOTOR, in der Serie mit Leistungsentwicklung von 1,5 kW – fungiert beim Verzögern als Generator, der via REKUPERATION Energie zurückgewinnt
- » bei Ladeleistung von 500 Watt an einer entsprechenden Ladestation in ZWEI STUNDEN, 15 MINUTEN ZU 100% VOLL AUFGELADEN
- » herausnehmbare Batterie zur LADUNG IN BÜRO ODER WOHNUMG
- » CLEVERE KONNEKTIVITÄT mit wetterfestem Display im Lenker als Schaltzentrale – zeigt Betriebsparameter wie Ladezustand, Reichweite etc. an und ist für weitere Anwendungen mit dem SMARTPHONE VERNETZT

- » A CLEVER ALTERNATIVE to cars in an urban environment
- » SILENT RUNNING with zero local emissions
- » can be operated WHILST SEATED OR STANDING
- » thanks to its PRACTICAL SIZE, looking for a parking space is a thing of the past
- » electrical power accessible via SIMPLE OPERATION on the handlebars
- » SAFE DECELERATION thanks to perforated disc brakes and anti-lock braking system (ABS)
- » weight 65 kg, TOP SPEED 45 km/h (limited)
- » RANGE in production model up to 60 km
- » compact WHEEL HUB MOTOR INTEGRATED into the rear wheel, in the production model with output of 1.5 kW – acts as a generator which recovers energy via REGENERATIVE BRAKING when decelerating
- » at a charging station with a capacity of 500 watts, A FULL CHARGE TAKES TWO HOURS AND 15 MINUTES
- » removable battery for CHARGING AT THE OFFICE OR AT HOME
- » CLEVER CONNECTIVITY with weatherproof display as instrument panel on the handlebars – displays operating parameters such as state of charge and range and CONNECTS WITH THE SMARTPHONE for additional applications





Velobahnen



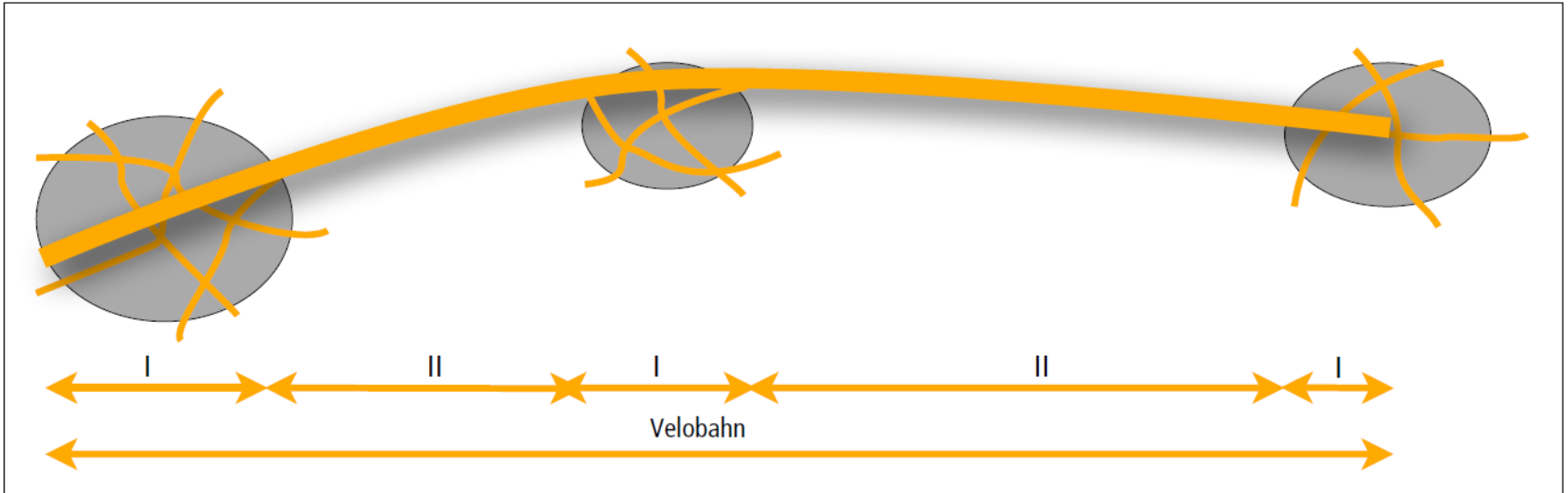


Was sind Velobahnen

- Velobahnen sind qualitativ hochwertige Verbindungen im Veloverkehrsnetz.
- Sie verknüpfen wichtige Ziele mit entsprechend hohem Potenzial über grössere Entfernungen und ermöglichen ein flüssiges und komfortables Befahren.
- Der Fokus liegt primär auf einer unterbruchsfreien Fahrt. Wenige Stopps bewirken ein rasches Vorwärtskommen und verringern die gesamte Reisezeit.



Funktion der Velobahnen



Quelle: Velobahnen Grundlagendokument, ASTRA, www.velokonferenz.ch





Die Aufgaben des Bundes

- Velobahnen sind seit längerem Thema in der Schweiz
- Der Bund will gemeinsam mit Kantonen und Gemeinden die Definition und die Richtlinien dazu erarbeiten
- Das ASTRA ist an Pilotprojekten interessiert

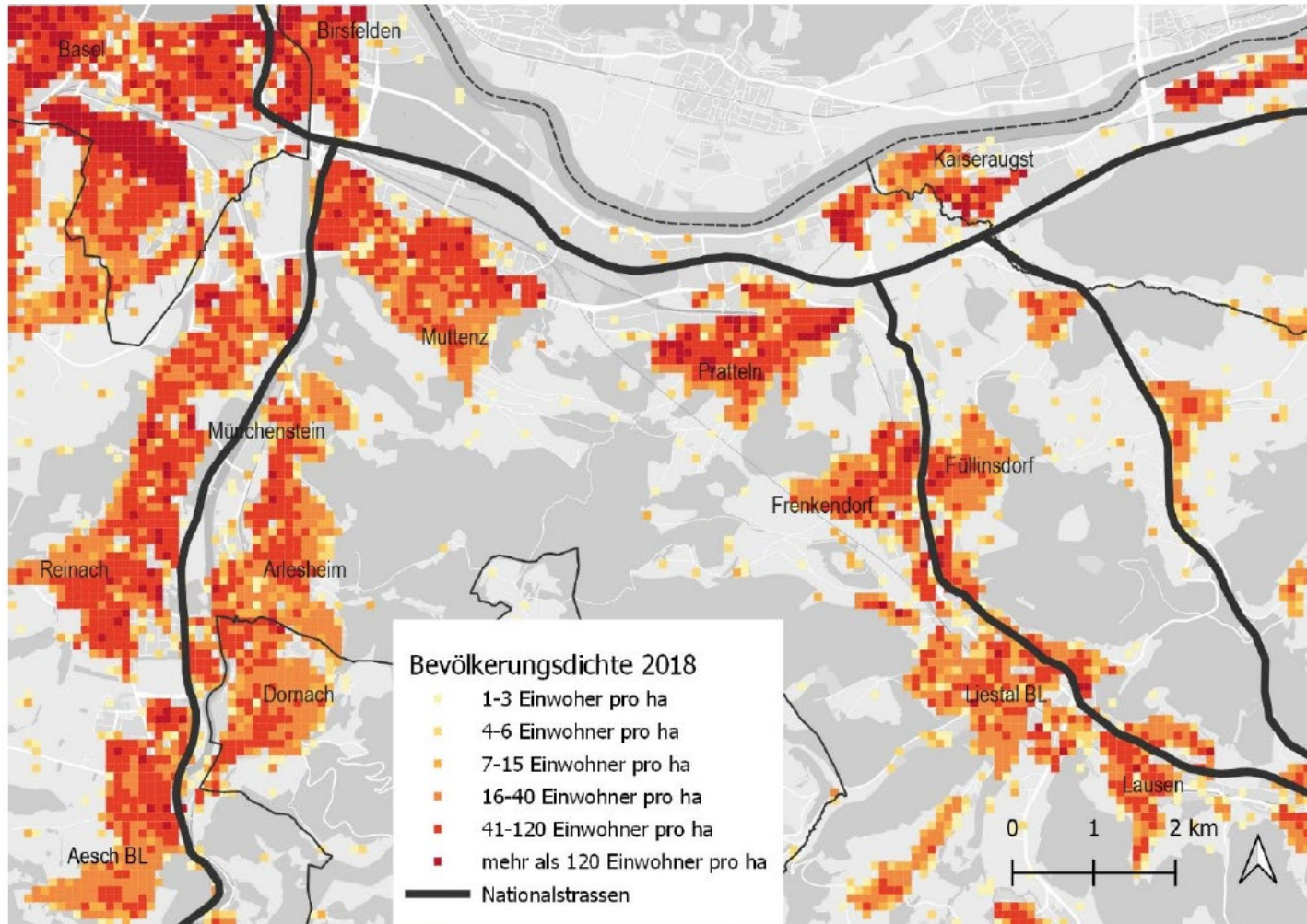




Hovenring Eindhoven, NL



Macht es Sinn, Velobahnen entlang von Nationalstrassen zu führen?





— Velobahn

V1 Verlagerter Veloverkehr

— 0 - 100

— 100 - 500

— 500 - 1'000

— 1'000 - 2'500

0 0.5 1 km



Finanzierung von Überbrückungsbauwerken

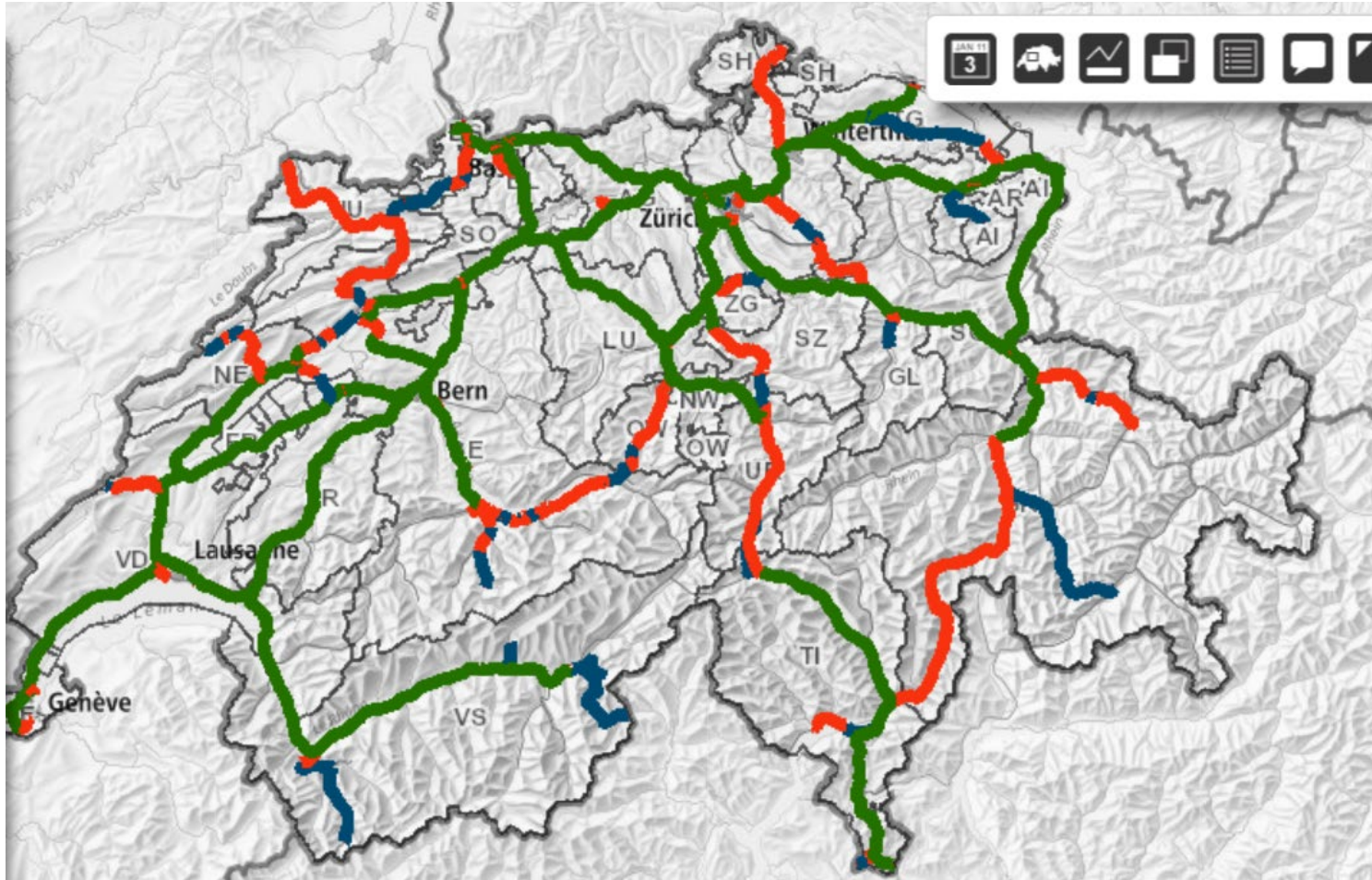


Finanzierung im Anschlussbereich der Nationalstrassen





Scanning Nationalstrassen 3. Klasse





Ziel: Velowege so gut wie unsere Nationalstrassen



Radschnellweg Egelsbach, Hessen (D)

© picture-alliance/dpa/A. Dedert