

# Bienvenue

---



Ville de Lancy



# Ville de Lancy

---

## Rendre la mobilité professionnelle plus durable – mutualisation des véhicules

Claudia BOGENMANN & Sandra PIRIZ, Ville de Lancy

Olivier ZINGG, Routerank SA

08.09.2020



# La Ville de Lancy en quelques mots et chiffres



Population: 33'851 hab. - 3<sup>ème</sup> ville de GE (2018)

Surface : 4.77 km<sup>2</sup>

Petit-Lancy, Grand-Lancy, La Praille

270 collaborateurs et collaboratrices

Stratégie lancéenne de développement durable (2015)

## 3 MOBILITÉ

- Faciliter et promouvoir les déplacements en transports en commun, à pied et à vélo entre le Petit et le Grand-Lancy, en connectant le réseau de mobilité douce existant et en le développant ;
- Encourager la transition vers des véhicules moins polluants afin de réduire l'impact sur l'environnement et le climat ;
- Réduire les nuisances sonores en privilégiant entre autres la pose de revêtement phono-absorbant.

# Plan de mobilité (2014)

## Objectifs

---

- Promouvoir une mobilité pendulaire et professionnelle plus durable et agir en tant qu'administration exemplaire, en respectant les engagements pris dans le cadre de Cité de l'Énergie ;
  - Encouragement à la mobilité douce, mutualisation des véhicules
  - Suivi de la consommation des véhicules
- Réduire les émissions de gaz à effet de serre en utilisant un levier de compétence communal ;
- Appliquer un accès équitable au parking grâce à la mise en application d'un règlement interne.
  - Politique de stationnement pour le personnel

# Plan de mobilité (2014)

## Mesures

---

**Mobilité pendulaire** : Règlementation du stationnement pour les collaborateurs; subventions pour les transports publics et la mobilité douce; sensibilisation et communication

**Déplacements professionnels** : flotte de véhicules, mutualisation des véhicules

# Mutualisation des véhicules (2019)

---

## Situation de départ

- 90 véhicules et 23 vélos
  - 20 voitures de tourisme
  - 4 scooters
- 10 voitures « attribuées » à des cadres (mais sous-utilisés)
- Abonnement Mobility nécessaire (mais sous-utilisé)
- « Tendance » voiture pour déplacements prof.

## Objectifs

- Sensibiliser aux alternatives à la mobilité motorisée
- Optimiser l'utilisation des véhicules
- Adapter le parc des véhicules aux besoins réels de l'administration

# Fonctionnement

- 7 voitures, 2 scooters, 8 vélos disponibles sur 5 sites
- Bénéficiaires: Tous les collaborateurs possédant une adresse mail de Lancy.
- **Exception:** Services et sections qui ont leurs propres véhicules mutualisés ou dont les véhicules ne peuvent pas être mutualisés
  - Police municipale,
  - Service de la Sécurité
- Communication interne, monitoring, entretien & maintenance



# Vdl.routerank.com

Disponibilité des véhicules en temps réel



Multimodal & intermodal

Réservation véhicules



Personnalisé et intégré en tant que standard

Accès aux véhicules



Interface Admin

Booking



Pour tous les moyens de transports



Mobilité durable



**routeRANK**

<https://business.routerank.com/fr/portail-mobilite-entreprise/>

<https://business.routerank.com>

[zingg@routerank.com](mailto:zingg@routerank.com)





Vous avez été déconnecté.

LOGIN EMPLOYÉ VILLE DE LANCY

**e-mail**

**Mot de passe**

Se connecter



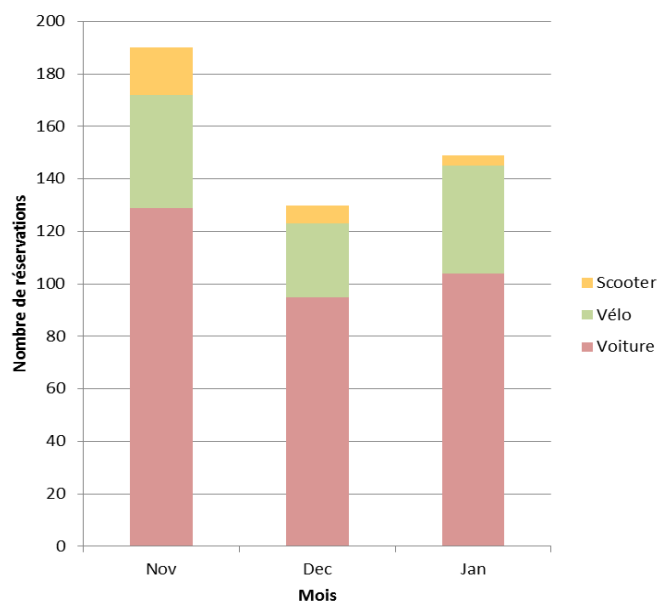
# Résultats

Nov 19 – jan 20:

469 utilisations en 3 mois (avec les vacances de Noël au milieu)

30 usagers

Fréquence d'utilisation mensuelle par type de véhicule



Mai – août 20

440 utilisations en 4 mois (malgré COVID & vacances)

30 usagers

Fréquence d'utilisation mensuelle par type de véhicule



# Résultats

---

- 1 voiture et 7 vélos « réattribués »
- Voiture Mobility quasi inutilisée -> abonnement à résilier
- Utilisation optimale des véhicules: à confirmer -> ajustements à faire?
- Logiciel simple et pratique pour l'utilisateur -> extension vers APM
- Report modal vers les TP et la MD: à confirmer



Merci.

