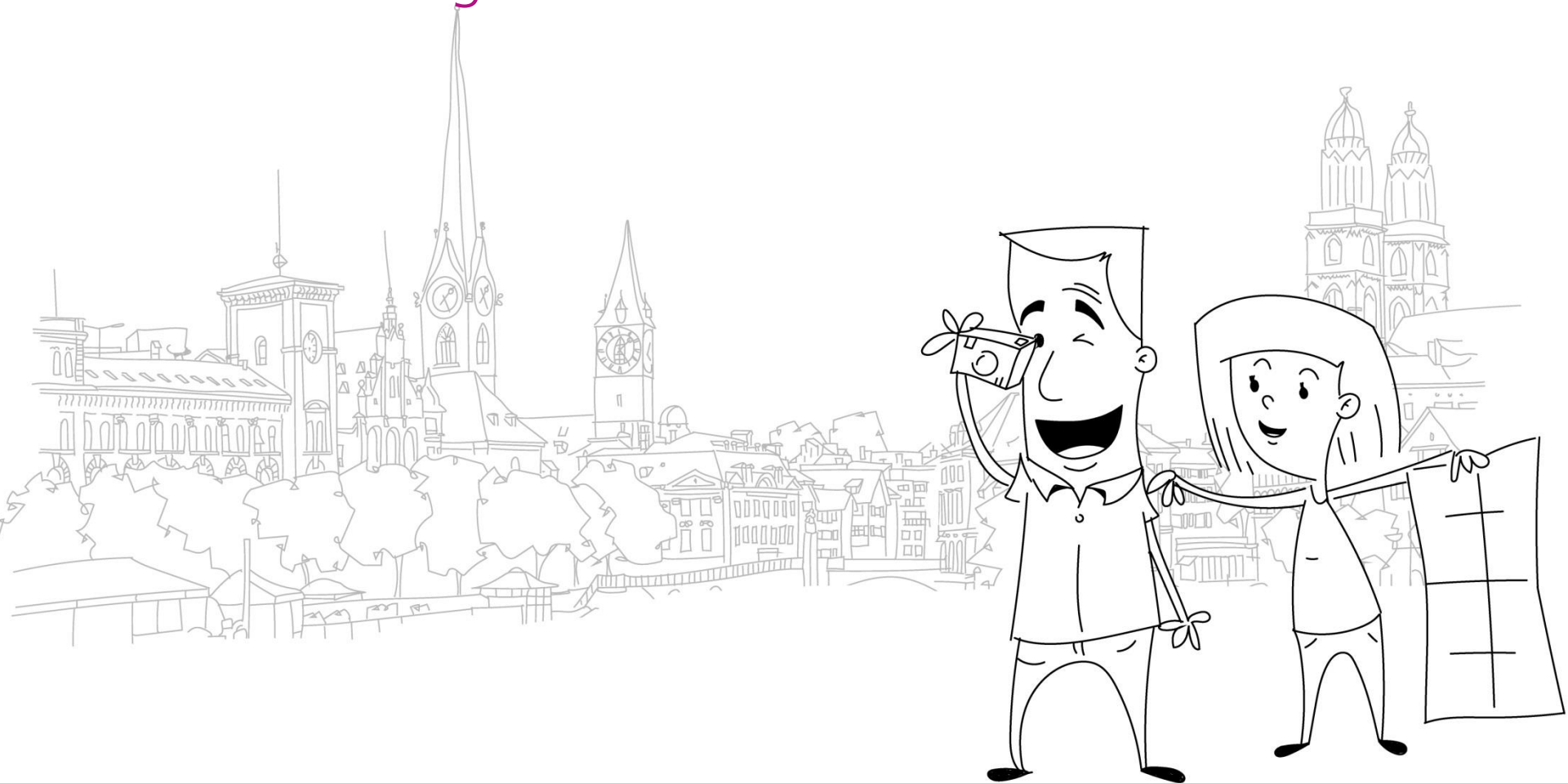


Impuls Mobilität

Bikesharing – Chance in der Mobilitätswende



PubliBike in Zahlen.

Velos & E-Bikes

4'866



4'033'473

Fahrten



30

Mitarbeitende



119'998

User/innen

8 Netze



159'896

App-Downloads



474

Stationen

Für wen tun wir das?

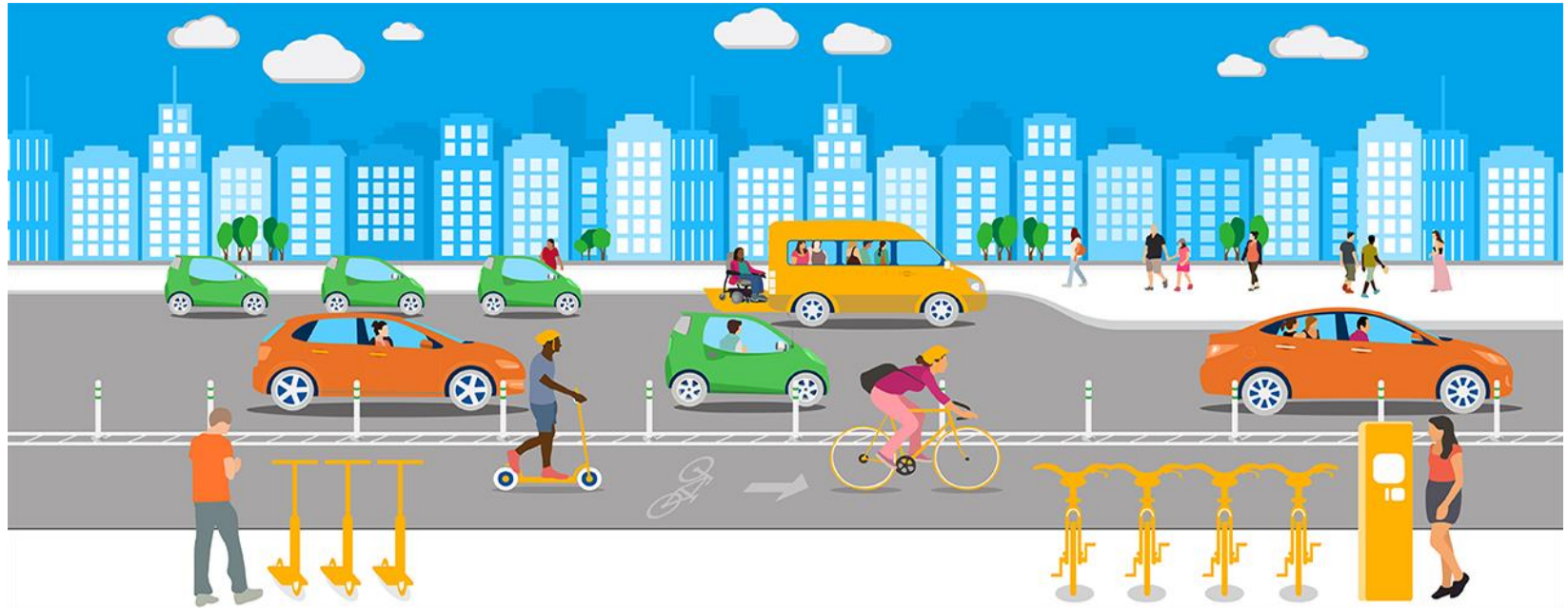
Nutzergruppe

Shared Mobility

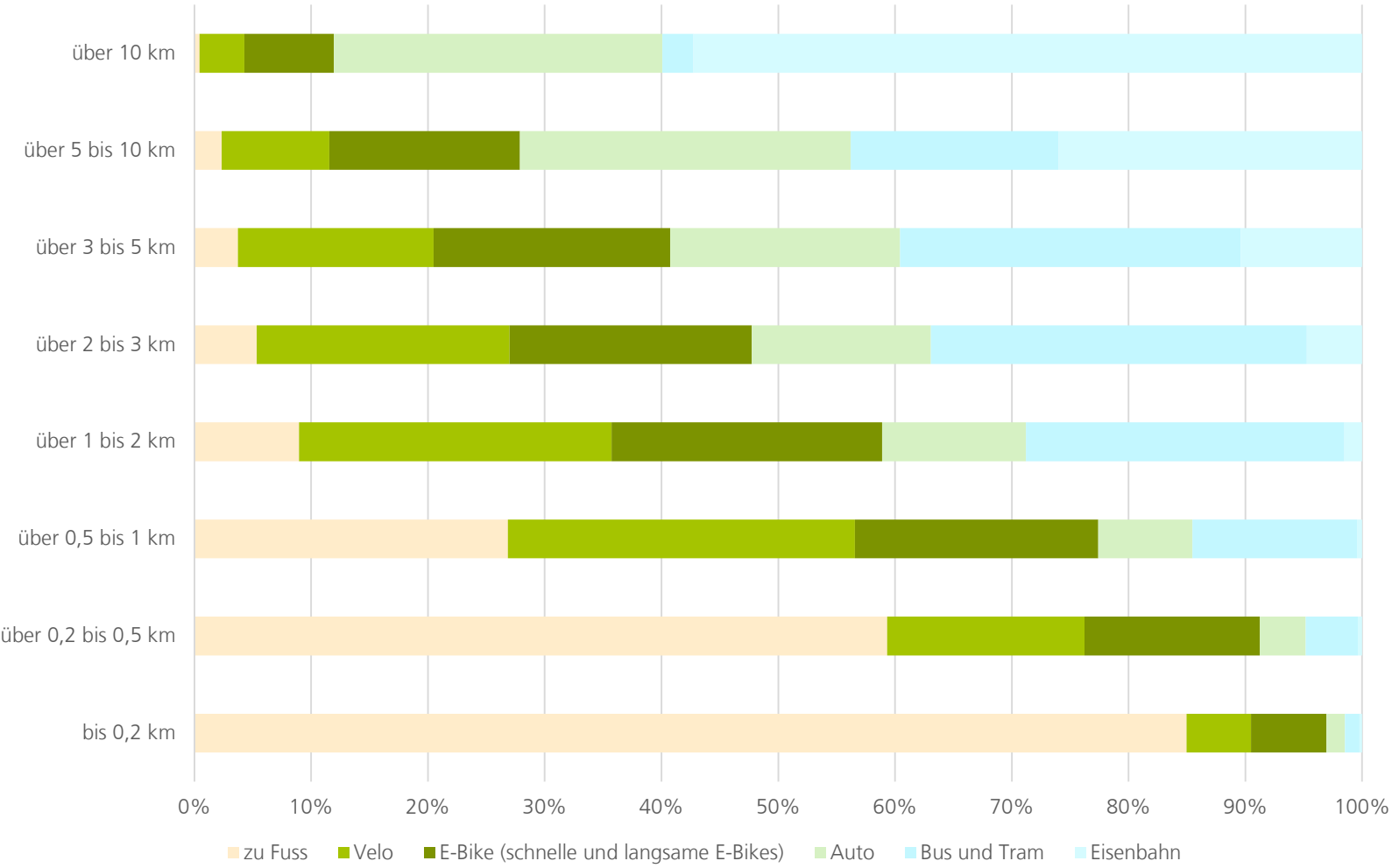
Was macht einen Kunden von geteilter Mobilität aus?

- verzichtet auf eigenes Fahrzeug
- hat stets breite Auswahl an Fahrzeugen
- wählt flexibel nach Bedarf

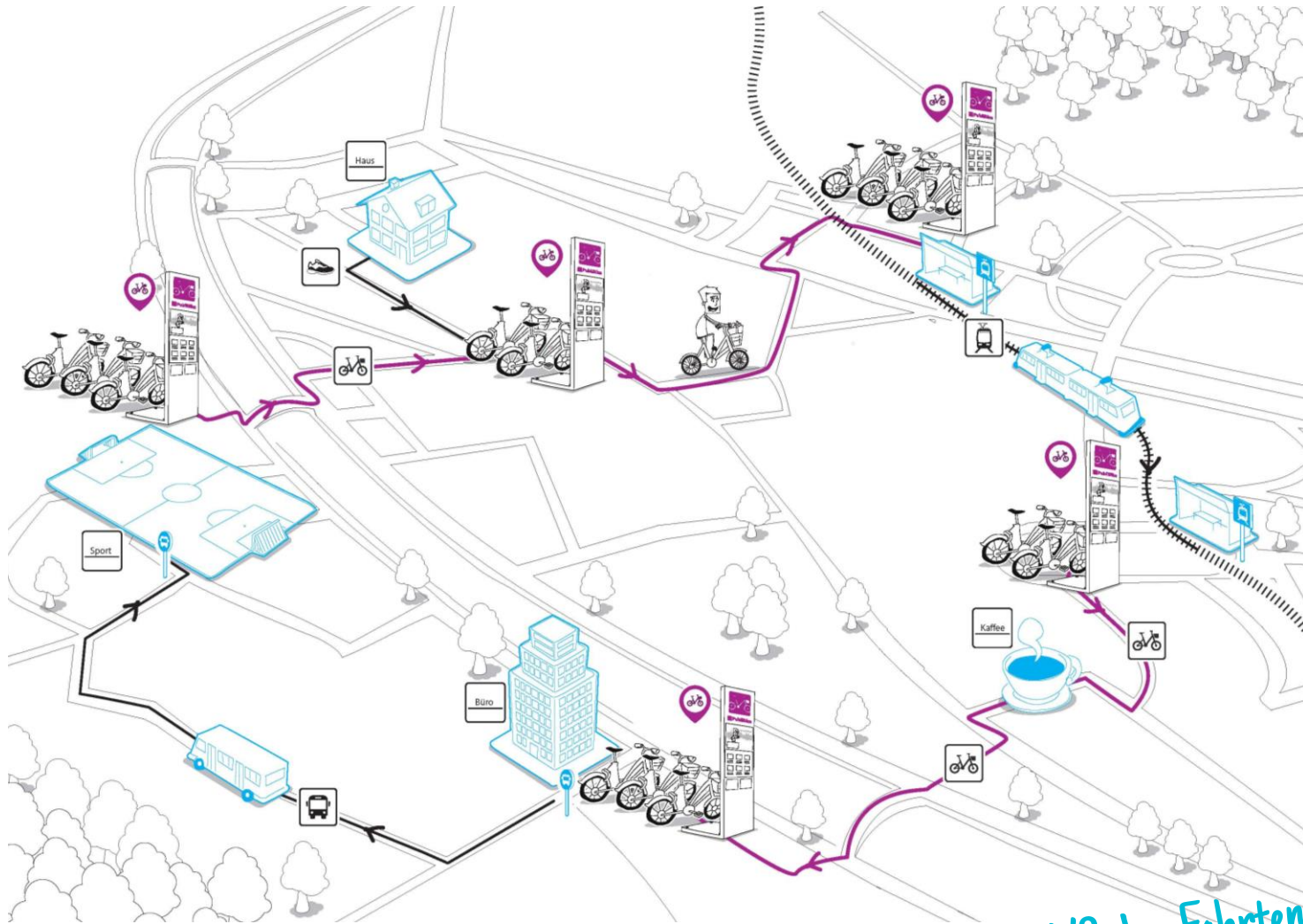
Der urbane Verkehr soll nachhaltiger werden!



Etappenlänge nach Verkehrsmittel



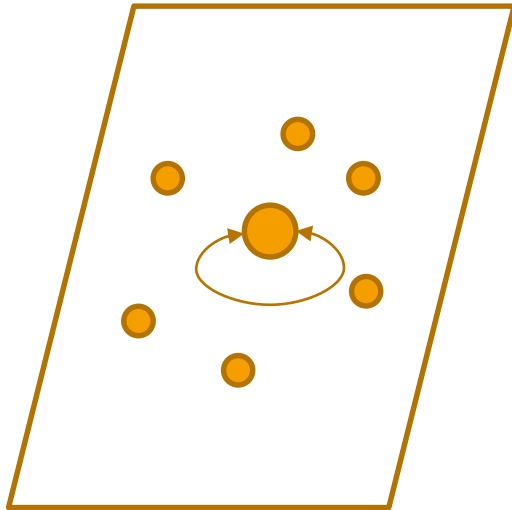
Schlüsselwort «Multimodale Wegekette»



Rund 1/3 der Fahrten starten oder enden an einem Bahnhof

Technologische Ansätze im Sharing

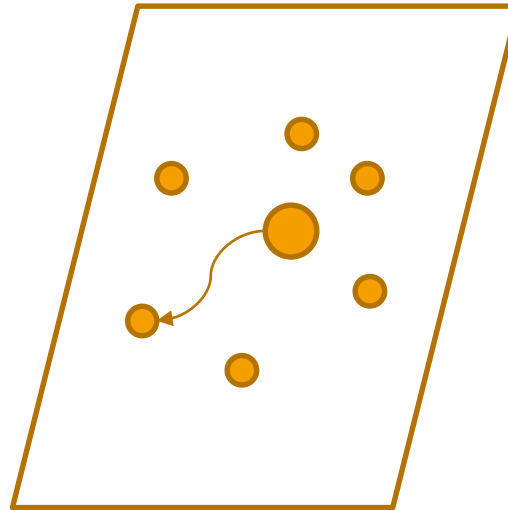
Stationsgebunden A→A



Nur Rundreisen
Keine Wegketten
Keine Ausgleichlogistik
Eingeschränkter Kundennutzen

Bsp.: Mobility, Rent-a-Bike

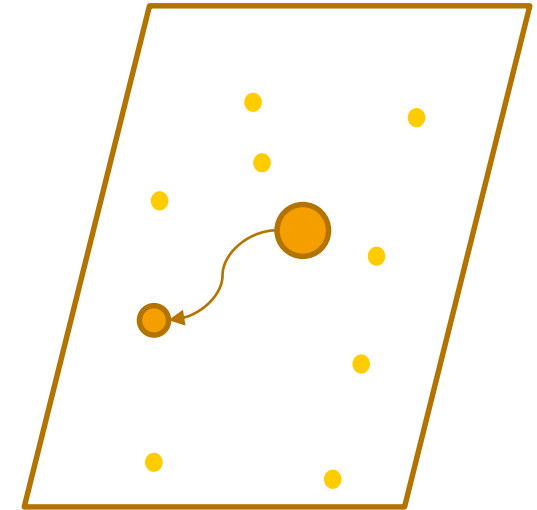
Stationsgebunden A→B



Klare Ordnung
Multimodale Wegeketten
Ökonomischer Betrieb
Nutzen abhängig von Stationsanzahl

Bsp.: Velospot, PubliBike

Freefloating

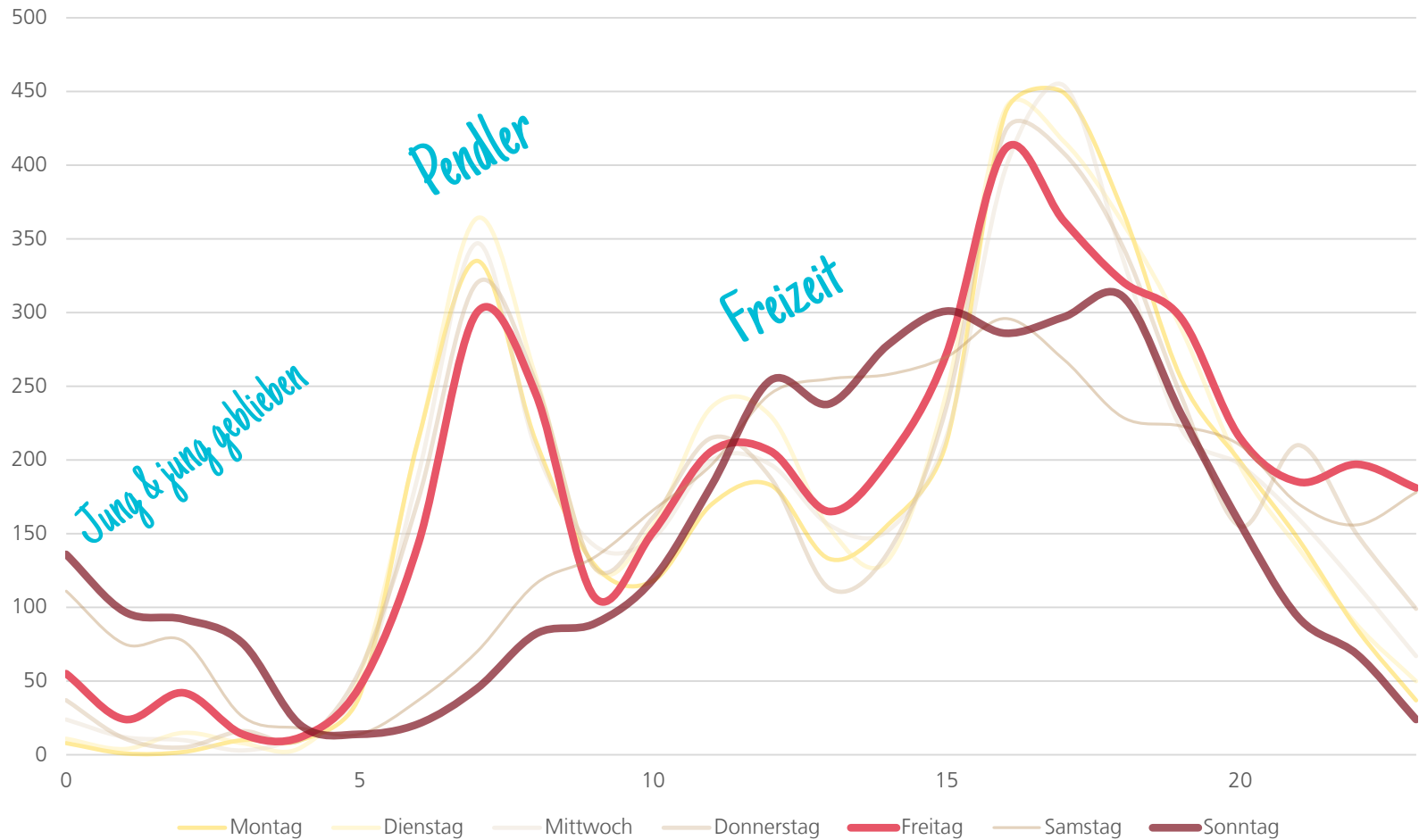


Guerilla-System
Rückgabe sehr kundenfreundlich
Grosse Fahrzeuganzahl notwendig
Betrieb sehr personalintensiv

Bsp.: Bond, Lime, Bird

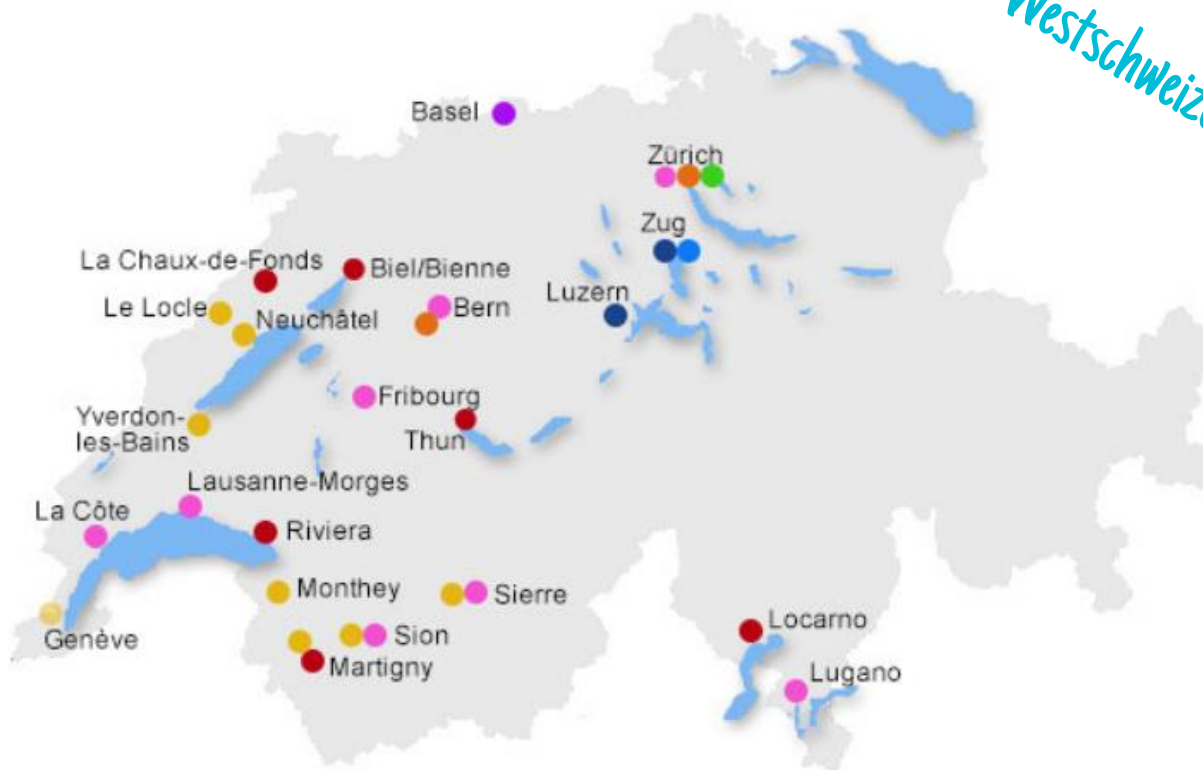
Unsere Nutzergruppe

Wochenverlauf im August 2019



Wo ist was los?

Eine Westschweizer Erscheinung?



- PubliBike
- velospot
- nextbike
- BOND (smide)
- AirBie
- Donkey Republic
- LimeBike
- carvelo2go (siehe unten/ voir ci-dessous)
- Pick-e-Bike

Bringt's das?

Der Weg zu nachhaltigem Verkehr...



Platzkonkurrenz in Städten

Passengers per hour
on 3.5m wide lanes in the city

 = 1,000 average passengers / hour

 = 1,000 potential passengers / hour

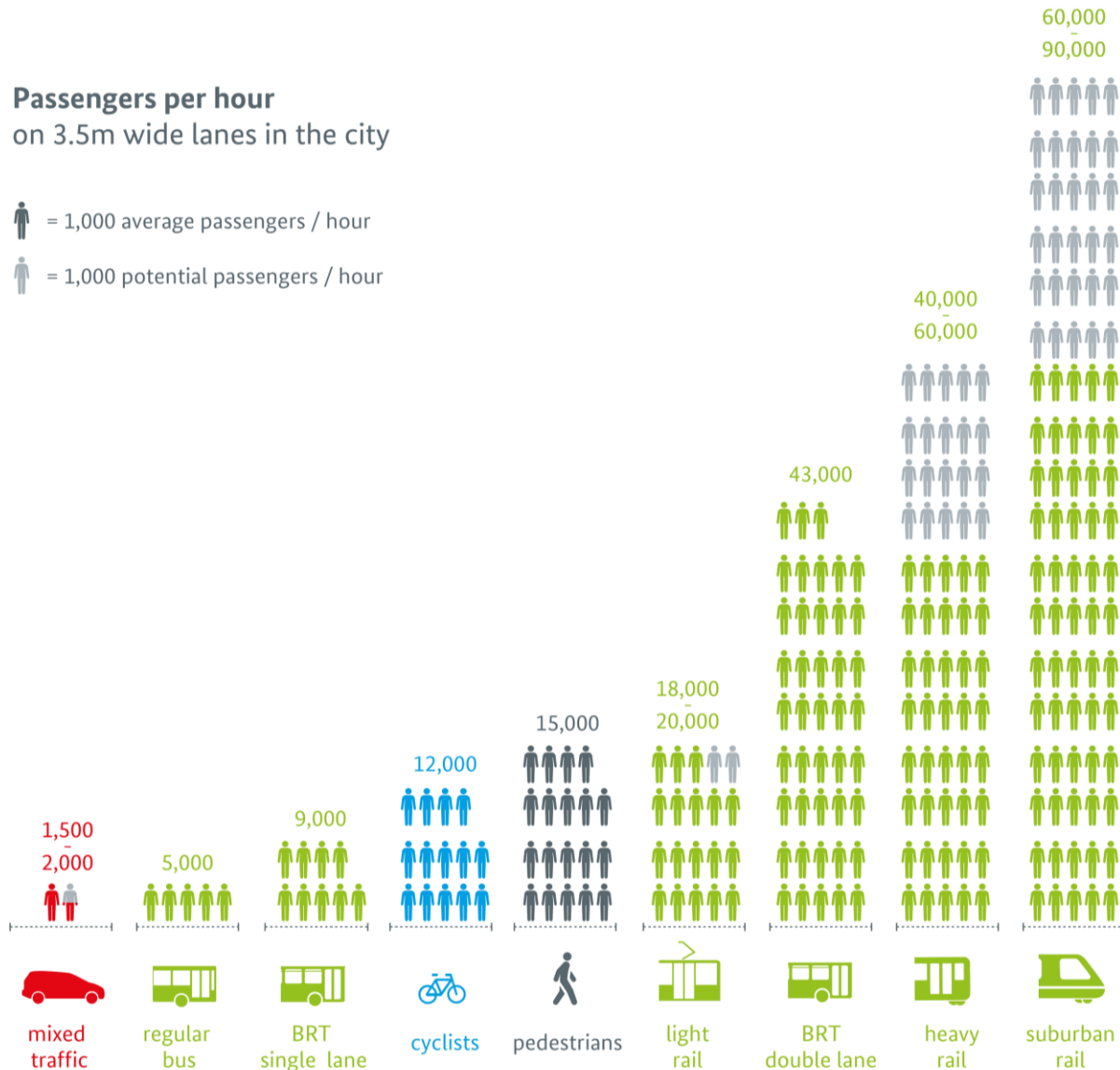
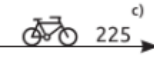
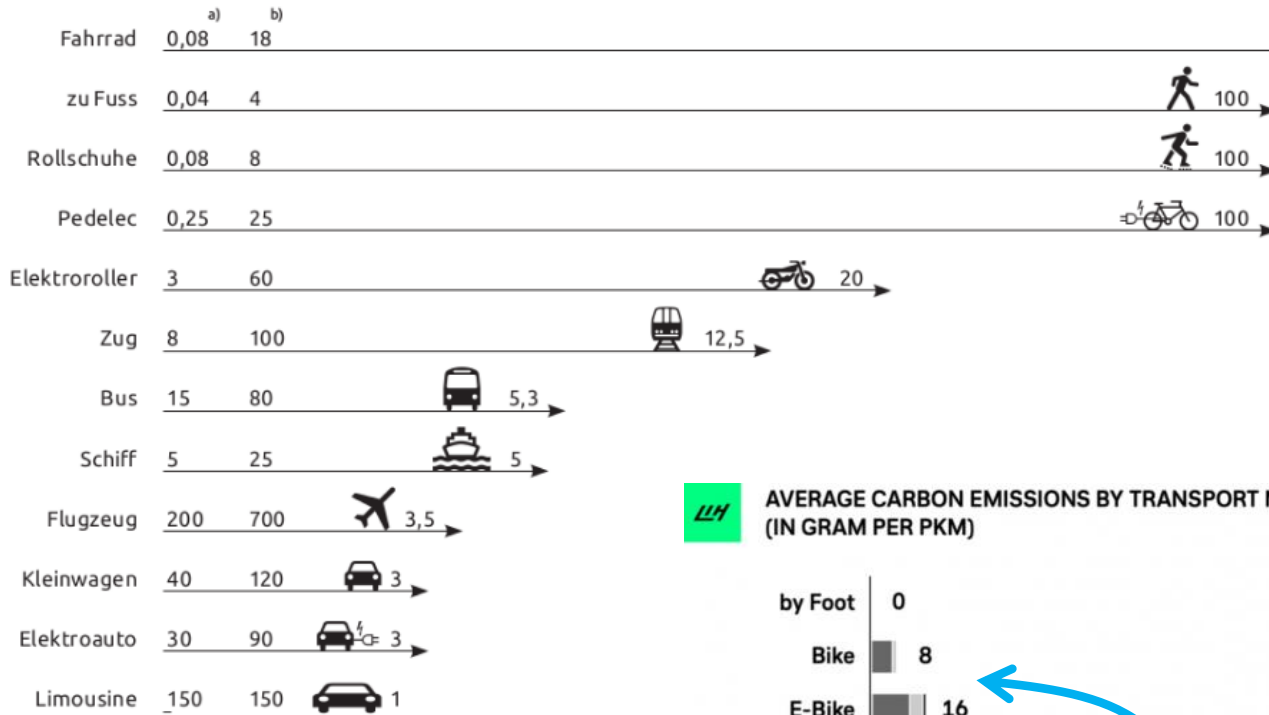


Illustration based on: Breithaupt based on Batma & Papendrecht (1991). Traffic operation of bicycle traffic, TU Delft. <http://www.uncrd.or.jp/content/documents/5594Presentation%203%20-%20Module%201%20-%20Mr.%20Breithaupt.pdf> (accessed 20.09.2018)

Effizienz macht den Unterschied!



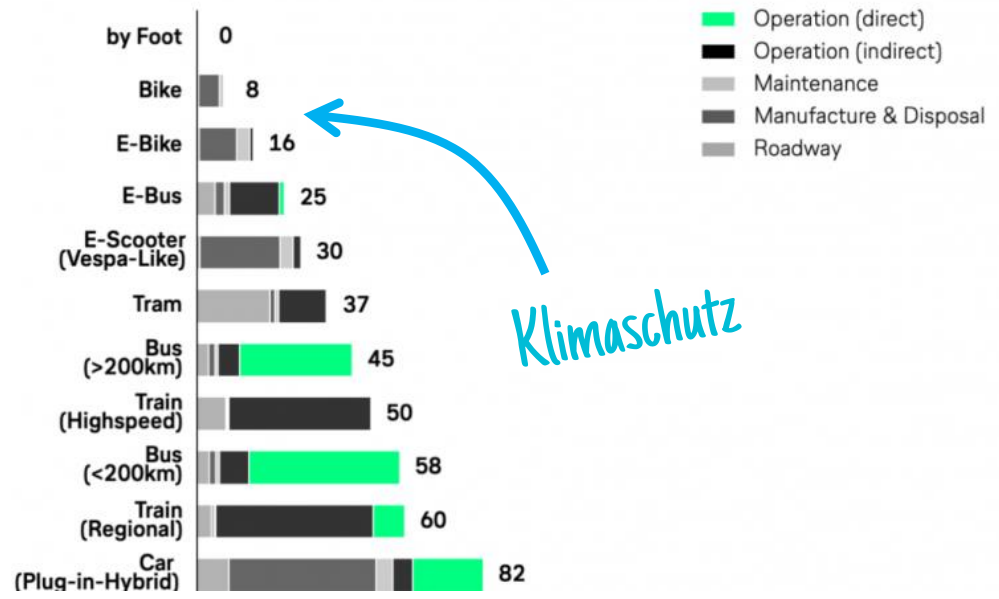
c)

225

Energiewende



AVERAGE CARBON EMISSIONS BY TRANSPORT MODE BROKEN DOWN BY CATEGORY (IN GRAM PER PKM)



Klimaschutz

Das Rezept PubliBike



Soziale
Nachhaltigkeit



Ökologische
Nachhaltigkeit



Wirtschaftliche
Nachhaltigkeit

Shared Mobility ist kein Synonym für Nachhaltigkeit.

Wo macht's Sinn?

Die Ziele machen den Unterschied.

Eignungskriterien

- Städten und Agglomerationen einer gewissen Grösse mit vielen Arbeitsplätzen.
- Je kürzer die Distanzen und je schlechter der ÖV ausgebaut ist, desto wichtiger kann das BikeSharing Angebot werden.
- In Städten, die sich der Veloförderung verschrieben haben und sich einen Namen machen wollen als Velostadt.
- Für Verbindungen zwischen Agglomerationen oder in die Stadt.
- Touristische Hotspots
- Starke Punkt-zu-Punkt-Beziehungen



Der Weg zum PubliBike-Netz



Potentialanalyse im Glattal

Abdeckung 20 Standorte

[Meter]

- ≤400
- ≤300
- ≤200
- ≤100

Arbeitsplatzpotential (20)

300 Meter Gehdistanz

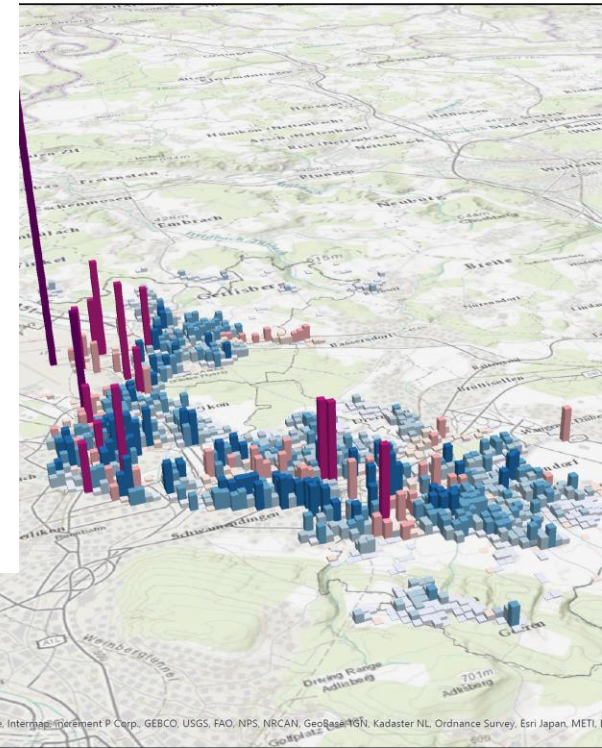
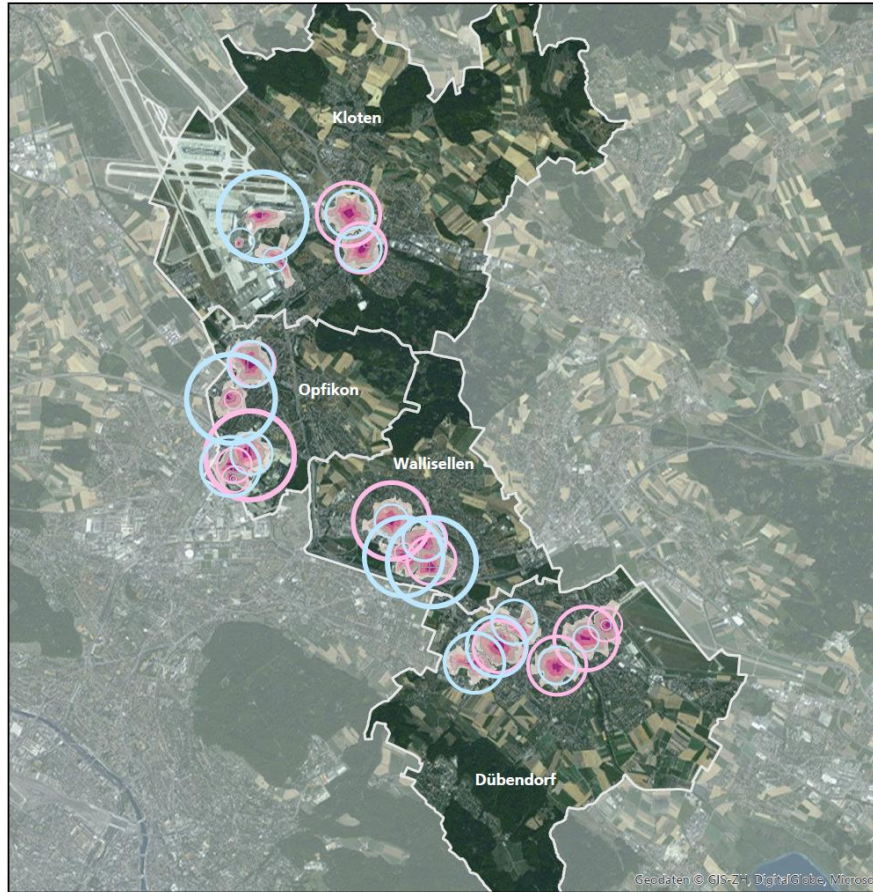
- 10
- 100
- 500
- 1'000
- 10'000

Einwohnerpotential (20)

300 Meter Gehdistanz

- 100
- 250
- 500
- 750
- 1'000

0 1 2 4 Kilometer



Umstände, die uns beschäftigen

Erfolgsfaktoren	Herausforderungen
Support in der Gemeinde (Politik & Verwaltung)	Platzkonkurrenz im engen Raum
Lücken in der Schnittstelle ÖV-Siedlung	Beschaffungsverfahren
Qualitativ hochwertige Velos	Gestaltung des öffentlichen Raumes (Umsatz/Werbung vs. Stadtbild)
Niederschwelliger Zugang (App, Swispass)	Konkurrenz (ÖV, Sharing, Velobesitz)
Verknüpfung mit Unternehmen	Vorhandene Veloinfrastruktur



Anschluss von Unternehmen & Siedlungen



Stationspatenschaft

- Jährlicher Fixpreis abhängig der Lage



Zugang zum System

- Mobilitätsangebot abhängig von Grösse und anderen Beteiligungen



UniversitätsSpital
Zürich

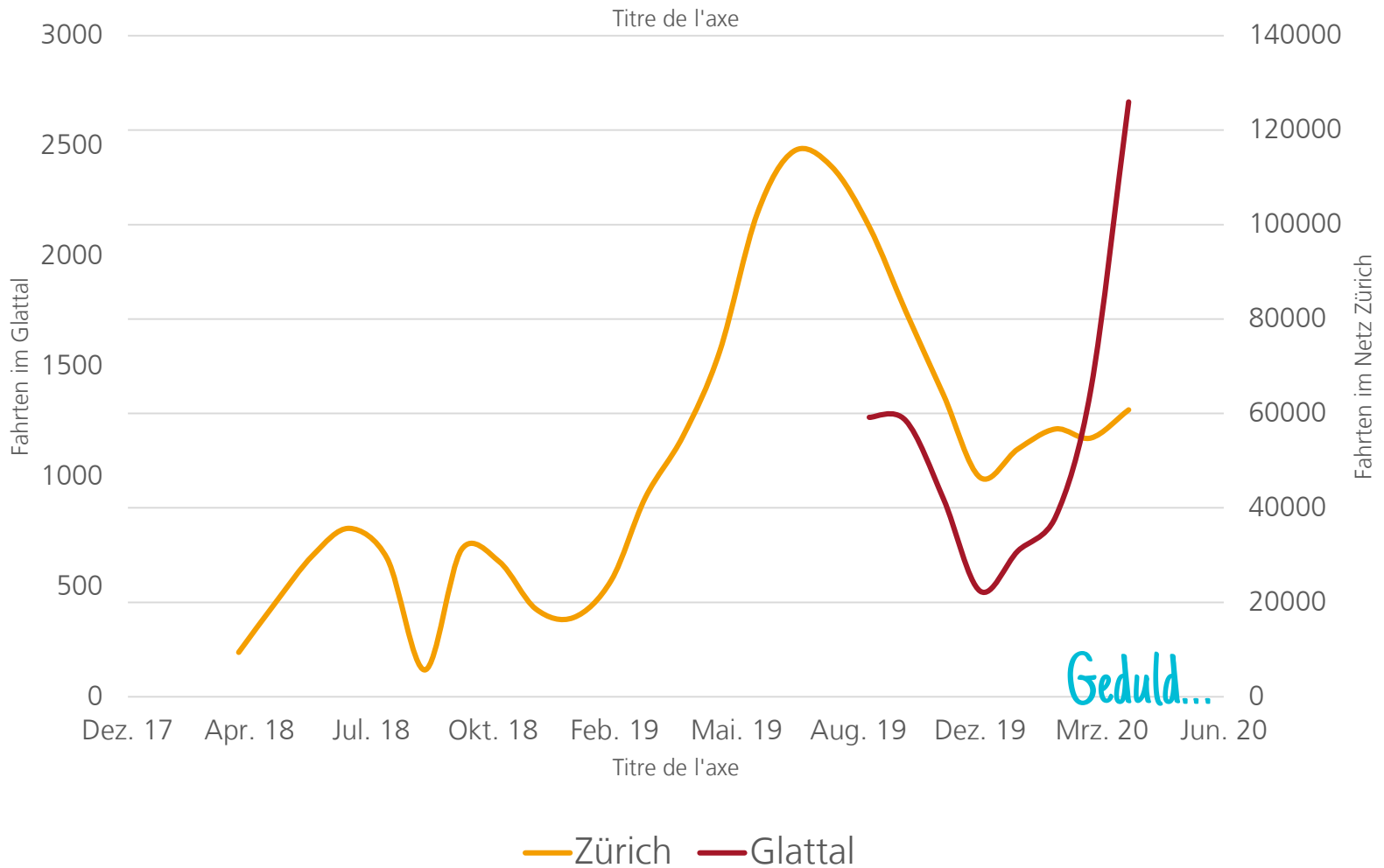


Stadt
Dübendorf

Wirkt's?

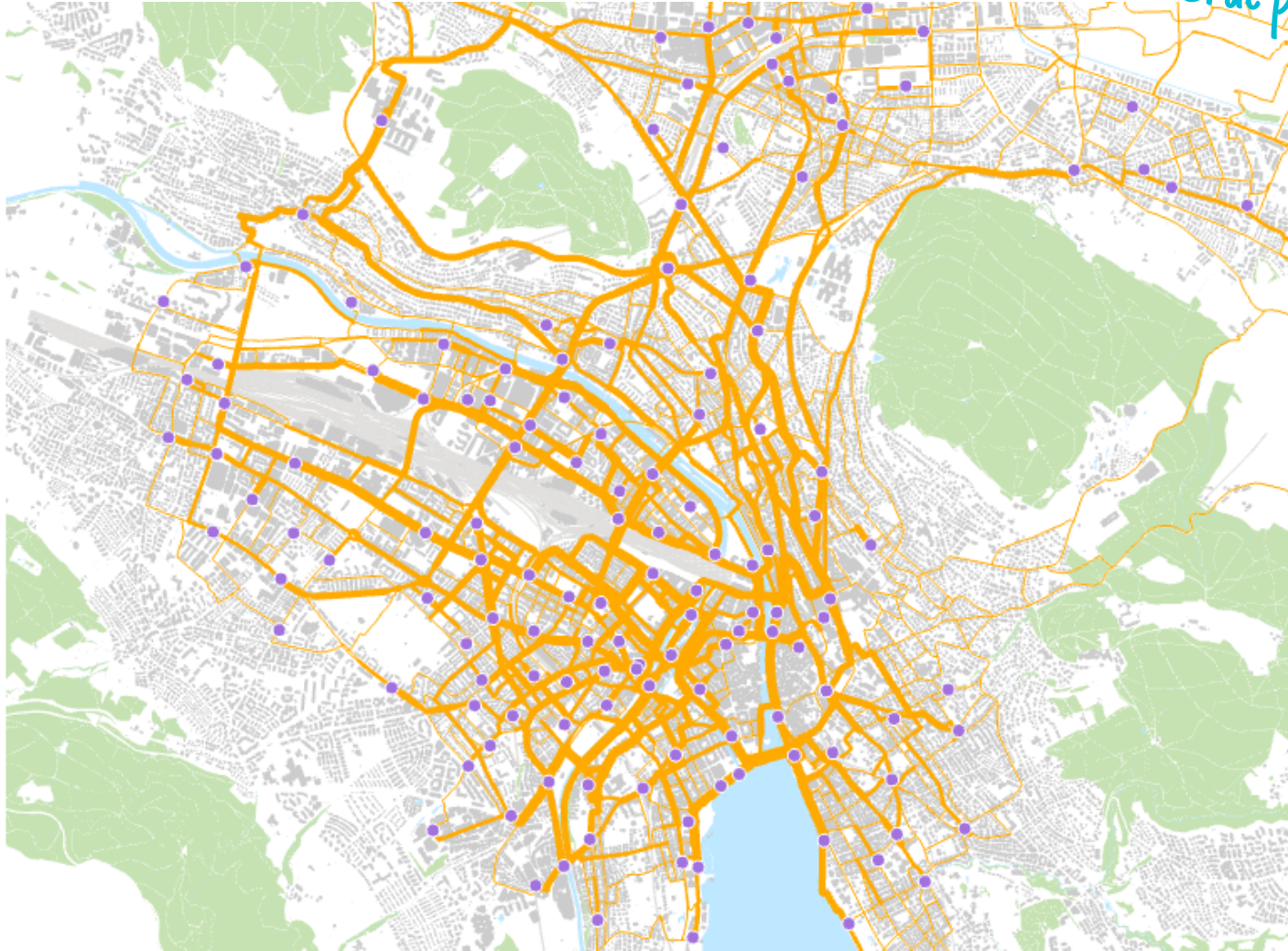
Der Weg zu nachhaltigem Verkehr...

Fahrten im Netz Zürich und Glattal



Start geglückt?

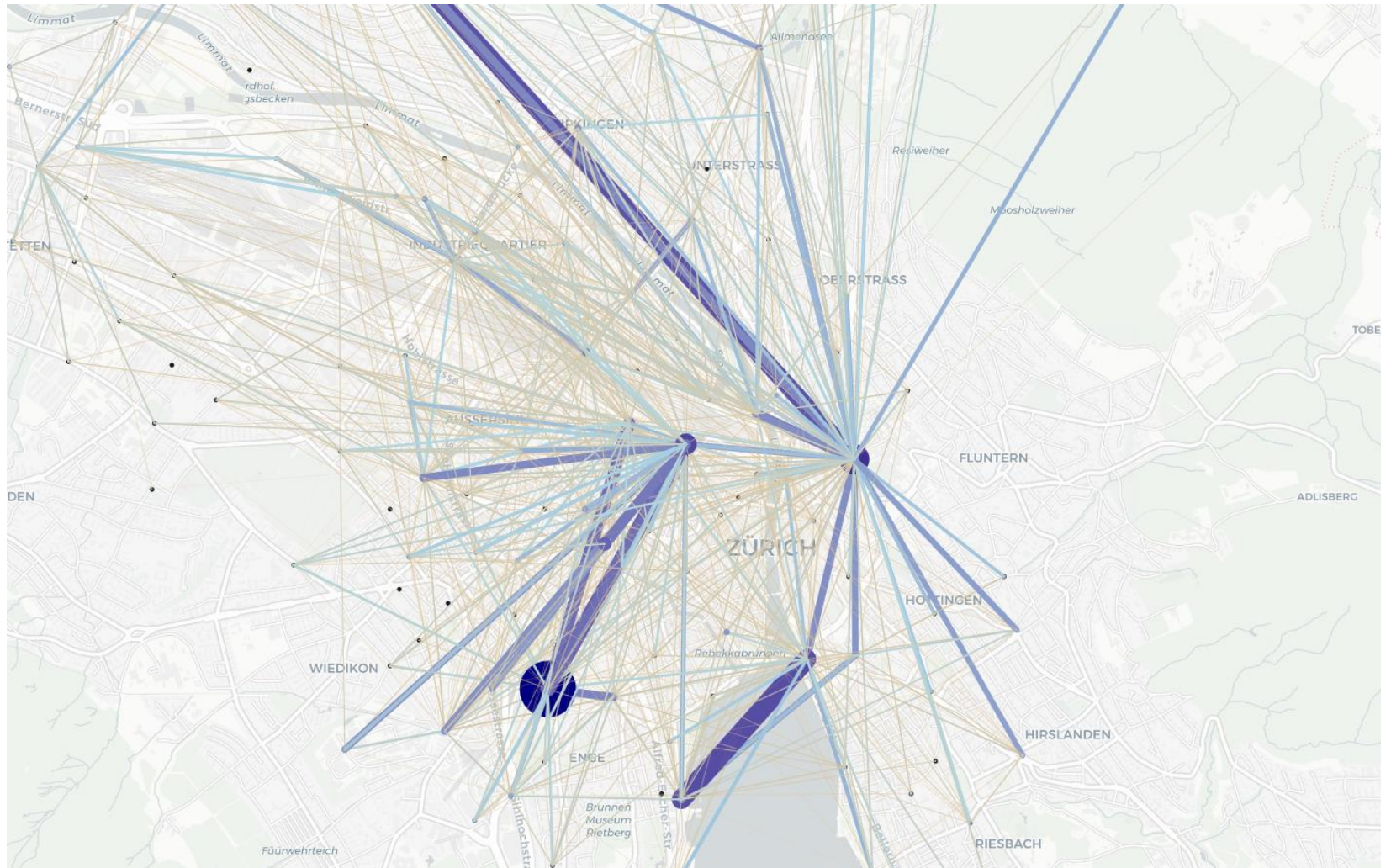
5 Mal um die Erde pro Woche!



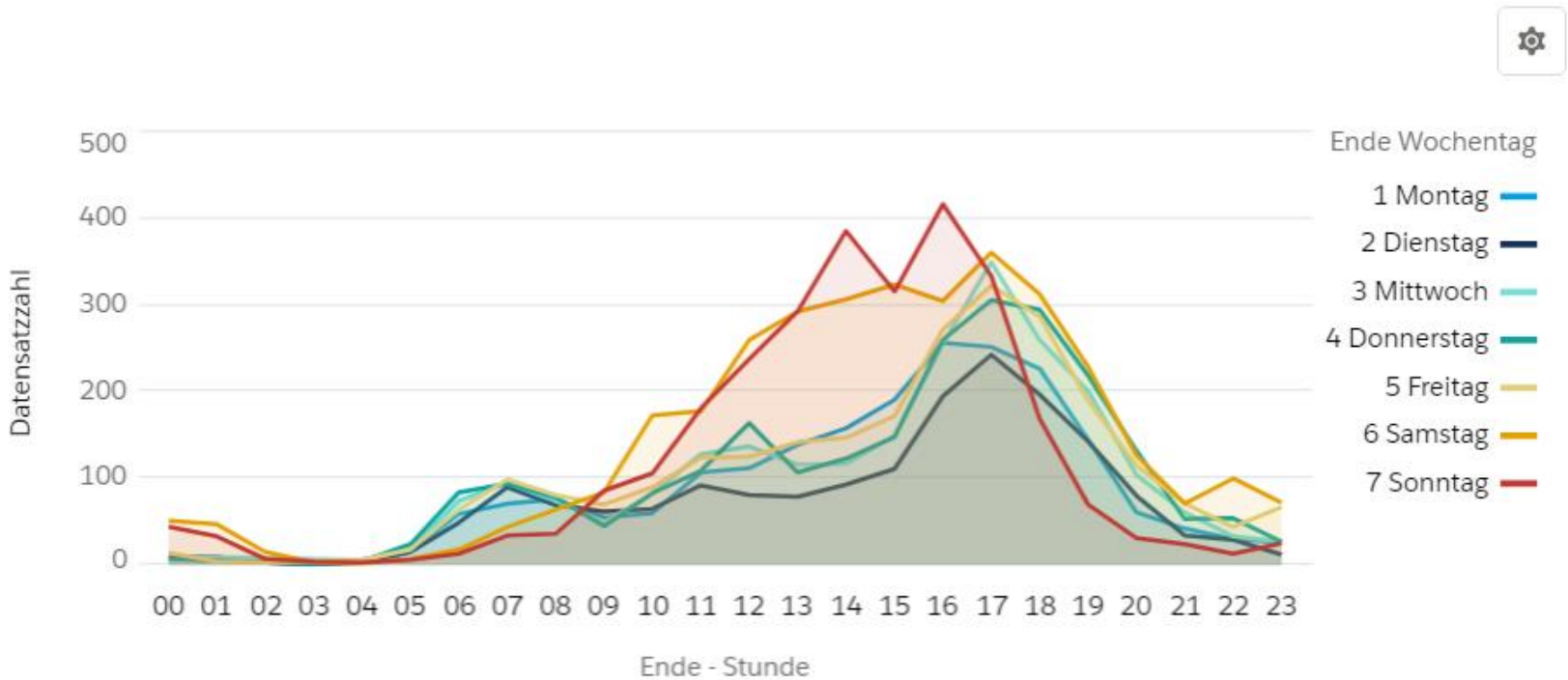


Hab' ich was Spannendes vergessen?

Vielen Dank für Ihre Aufmerksamkeit!
Und weiterhin gute Fahrt.

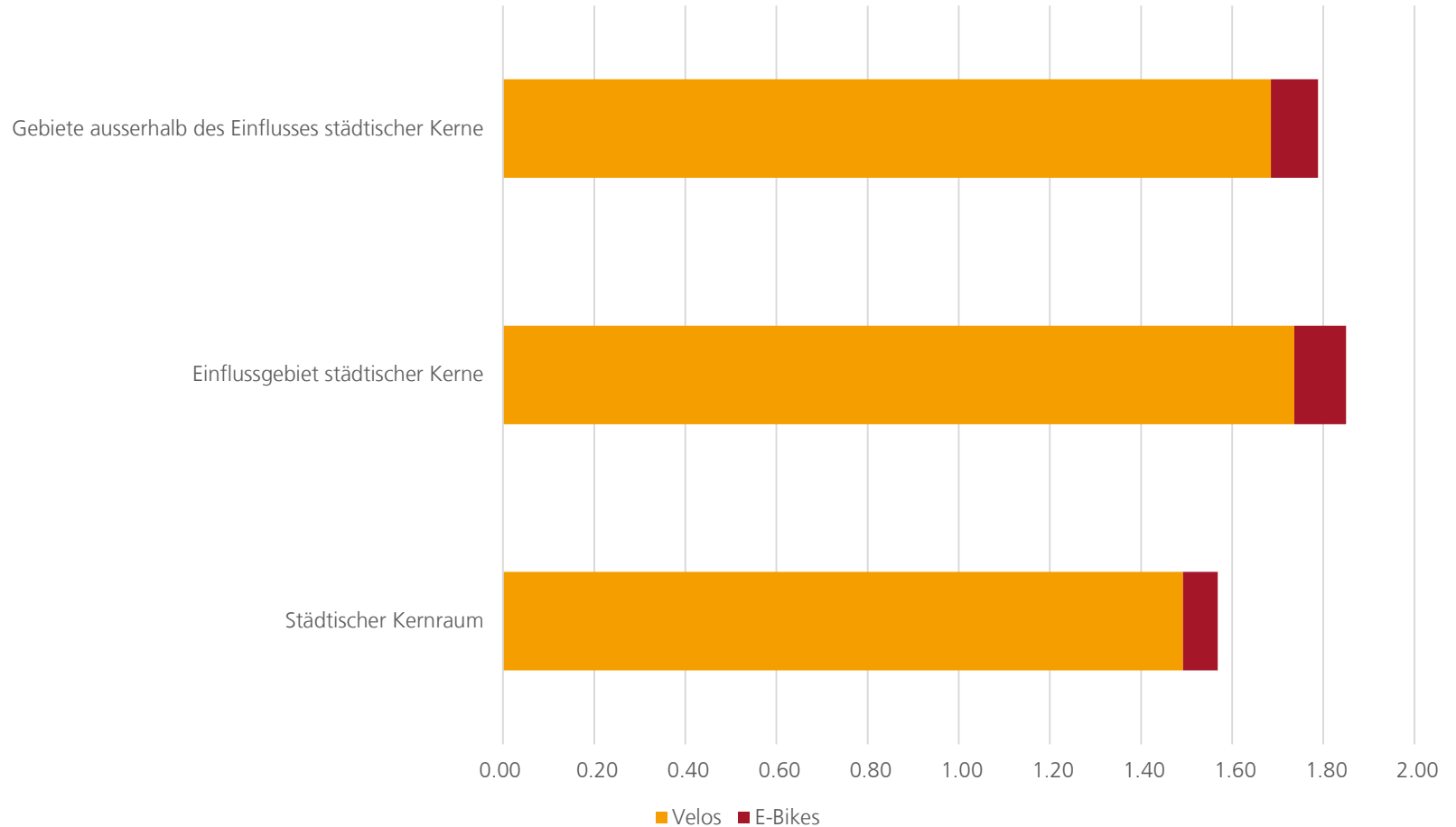


Tagesverlauf in Zeiten von Corona



Velobesitz in der Schweiz

Velobesitz nach Urbanisierungsgrad



Velobesitz nach Haushaltsgrösse

