



PARTAGEZ IDÉES ET EXPÉRIENCES.

- > Réservoir pour le transfert de savoir-faire, l'inspiration et la continuité
- > Accès aux actualités, événements et bons exemples
- > Échange régulier d'expériences entre les participants

Le club est ouvert à toutes les communes et régions participantes et intéressées à RegioMove.



RÉGIONS PILOTES RECHERCHÉES

Participez à la phase pilote 2017-2019 et bénéficiez de conditions attrayantes et d'un accompagnement privilégié. Nous cherchons des communes et des régions souhaitant tester les différents modules de l'offre RegioMove.

Intéressé/e? Contactez-nous !



CONTACT
RegioMove
c/o Büro für Mobilität AG
Hirschengraben 2
CH-3011 Berne
Tél. 031 311 93 63
info@regiomove.ch
www.regiomove.ch

FAÇONNER AUJOURD'HUI LA MOBILITÉ DE DEMAIN

RegioMove soutient les communes et les régions dans la recherche de solutions de mobilité orientées vers l'avenir.

L'avenir de la mobilité nous interpelle tous. E-mobilité, économie du partage, numérisation et automatisation changeront nos modes de vie. Comment les communes et les régions peuvent-elles aborder les chances et défis à venir et les influencer activement?

RegioMove contribue à donner de l'avenir à votre commune et votre région : comme moteur, motivateur et porteur de savoir-faire. Notre **offre modulaire** vous accompagne étape par étape.

Une initiative de:

ENGAGEMENT
UN FONDS DE SOUTIEN DU GROUPE MIGROS



Phase pilote 2017-2019:
En êtes-vous?

MOBILITÉ EN MUTATION

AUJOURD'HUI ?

Après des décennies de boom automobile, un changement rapide se dessine: de la voiture privée classique à des formes de mobilité connectées et autonomes.

La voiture s'immobilise.

POURQUOI CHANGER?

Les infrastructures de transport s'inscrivent dans le long terme et sont coûteuses. La numérisation ouvre des alternatives à considérer.

Investir de façon durable.

OÙ DEVELOPPER?

A l'avenir, nous serons davantage mobiles et nous déplacerons plus efficacement. Toute planification des transports sera précédée d'une stratégie de mobilité.

Des déplacements plus efficaces.

COMMENT S'Y PRENDRE?

Identifier le changement et embarquer la population, définir les champs d'action et planifier des investissements malins.

Mener une discussion ouverte.

QUI EN PROFITE?

Les régions visionnaires en matière de mobilité sont attractives. Elles sont bien connectées au système de transport et font des économies grâce à des solutions intelligentes.

Avec économie et flexibilité en route.

CE QUI RESTE?

La commune reste l'organe régulateur et médiateur entre les diverses revendications et façonne activement l'avenir.

Des communes et des régions attractives.

NOTRE OFFRE



MODULE

START

LAISSEZ-VOUS ENTHOUSIASMER.

Le module START propose une entrée en matière captivante pour toutes les personnes intéressées. Il vient vous cueillir et vous emmène dans le futur.

- > Présentation informative et interactive sur les trends de mobilité
- > Vision commune et « billet pour le futur »
- > 20-100 participants issus de la politique, de l'administration, des entreprises et de la population



MODULE

GO

DÉVELOPPEZ VOS IDÉES.

Le module GO permet une confrontation approfondie avec la mobilité du futur et prolonge le processus de changement initié.

- > Atelier participatif pour des champs d'action et des mesures concrètes
- > Perspectives communes à saisir
- > 10-30 participants issus de la politique, de l'administration et autres stakeholders



MODULE

BRIDGE

SOYEZ STRATÈGES.

Le module BRIDGE vise à développer une stratégie de mobilité et crée le lien avec les processus de planification existants.

- > De la stratégie de mobilité au programme d'action
- > Impulsion pour des investissements éclairés
- > 5-15 participants issus de l'exécutif, de l'administration et de la planification

Idéalement, les modules START, GO et BRIDGE sont menés consécutivement. Ils peuvent cependant être réservés individuellement. Vous êtes intéressé/e ou avez des questions? Contactez-nous. www.regiomove.ch

START : Laissez-vous enthousiasmer.

Feuille d'information sur le module RegioMove START



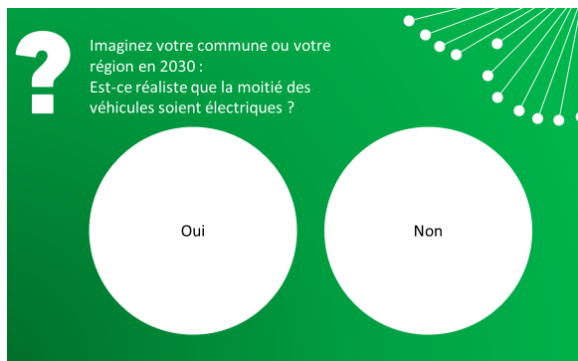
1. Qu'est-ce que START ?

Le module START propose une entrée en matière captivante sur l'avenir de la mobilité. START **informe** sur les tendances futures et en montre les répercussions locales. Il vient chercher les participants où ils se trouvent en matière de mobilité.

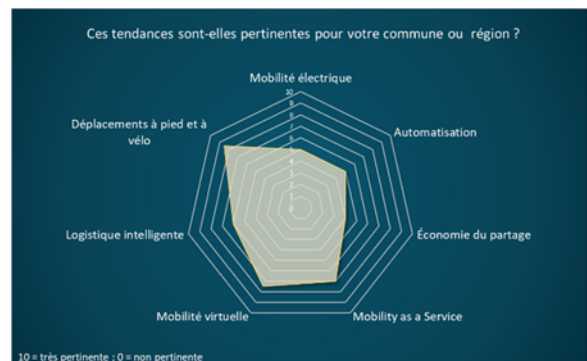
START **motive** à traiter activement la mobilité du futur et à tester de nouvelles solutions. Il montre que vous avez les moyens de façonner la mobilité de demain. START donne envie d'avancer !

2. Comment fonctionne START ?

Le module se compose d'une **présentation** interactive sur les tendances globales dans le domaine de la mobilité et sur les domaines d'action envisageables dans votre commune ou région. Le public est impliqué de façon décontractée et ludique. Un pointeur laser permet à chaque participant de s'exprimer sur différentes questions.



START pose des questions sur les tendances...



... et vous y répondez activement.

En deuxième partie, un **atelier** amène les participants à discuter des premiers pas qu'ils sont personnellement prêts à faire en direction du futur. Ils débattent ensuite des domaines d'action qu'ils pourraient traiter dans la commune ou la région.



START vous interroge sur votre premier pas ...



... et montre comment avancer tous ensemble..

RÉGION XY
NOTRE BILLET POUR
LA MOBILITÉ DE DEMAIN

Ce qui nous préoccupe

L'automatisation et la mise en réseau de la mobilité modifieront nos modes de vie. Nous sommes au-devant d'un bouleversement de grande envergure.

RegioMove soutient les communes et les régions dans le développement et la mise en œuvre de solutions de mobilité orientées vers l'avenir.

En tant que commune et région, nous examinons aujourd'hui déjà l'influence de ces changements sur nos perspectives :

- À quel rassemblera la mobilité dans la région à l'avenir ?
- Quels investissements faire ou éviter ?
- Quelles sont les chances pour l'attractivité du lieu, la qualité de vie et l'environnement ?

Comment nous voulons agir

Nous avons réalisé le module START de RegioMove avec succès.

Nous nous sommes aventurés ensemble dans la mobilité du futur et nous sommes demandés quelles tendances pourraient être importantes dans notre commune ou notre région à l'avenir.

Chacun d'entre nous a réfléchi au premier pas qu'il aimerait faire en direction du futur.

RegioMove START nous a montré les domaines d'action possibles dans notre commune ou notre région – toujours dans une perspective d'avenir.

Les résultats sont illustrés dans les quatre graphiques ci-contre.

Illustrations: images des discussions menées lors de l'atelier RegioMove START du 14/04/18 avec (nombre) participants

Nous voulons nous occuper activement de la mobilité du futur. RegioMove START nous a permis de réaliser que nous avons tout entre nos mains et que chacun peut apporter sa contribution. Nous avons envie d'avancer!

Comment atteindre l'objectif

RegioMove est un moteur, motivateur et porteur de savoir-faire. Il affaite le regard et contribue à une planification des investissements plus sûre. RegioMove donne de l'avenir à la commune et à la région. Celle-ci est accompagnée pas à pas dans ce processus de changement, grâce à des modules sur mesure.

Dés à présent, nous faisons partie du CLUB. Nous pouvons utiliser RegioMove dans toutes nos réflexions et à toutes les étapes de planification. Nous décidons quand et comment continuer. Quatre billets nous ouvrent les portes de l'avenir.

Notre contact RegioMove est:
Virginie Kauffmann, virginie.kauffmann@bfmag.ch, T. 031 381 93 33

Billet 1
Nous lançons les discussions sur la mobilité du futur avec des voisins, collègues, nous explorons le module START à un prix préférentiel.

Billet 2
Nous voulons identifier rapidement nos propres besoins. Nous développons nos idées avec GO et bénéficions d'un rabais.

Billet 3
Nous voulons réfléchir sérieusement à l'avenir de la mobilité. Nous analysons des concepts basés du BI/DÉE.

Billet 4
Nous souhaitons échanger avec d'autres régions et profiter de bons conseils. Nous connaissons une personne à la prochaine rencontre RegioMove.

L'envie de se préoccuper de l'avenir de la mobilité dans la commune ou région est inscrite sur le « billet pour le futur ». Celui-ci résume les résultats du module START et constitue une déclaration d'intention disponible immédiatement après la présentation en format PDF sur www.regiomove.ch. Les participants peuvent ainsi prendre connaissance des résultats, les enregistrer et les partager.

3. À qui s'adresse START ?

START est utile pour sensibiliser et motiver. Ce module s'adresse avant tout aux décideurs et aux acteurs de la politique, de l'administration et de l'économie. Il peut cependant aussi être mené auprès de groupes hétérogènes ou des personnes ayant différents niveaux de connaissance sur l'avenir de la mobilité.

Les possibilités d'application sont nombreuses :

- Attirez l'attention de vos autorités sur les solutions de mobilité orientées vers l'avenir.
- Démarrez les travaux préparatoires d'un nouveau plan directeur des transports avec une présentation sur les tendances et domaines d'action en matière de mobilité.
- Invitez des représentants d'associations, groupements ou de la population à s'exprimer sur l'avenir de la mobilité.

4. Que faut-il pour START ?

Lors d'une discussion préliminaire, nous déterminons ensemble le cadre : situation initiale et besoins dans votre commune et région, aspects organisationnels. Le nombre de participants se situe entre 20 et 100 personnes. Un événement standard dure environ 2h30 (y. c. apéritif).

Vous fournissez un local adapté, les supports techniques nécessaires (écran, beamer, son, etc.) et un apéritif. Vous décidez qui inviter à l'événement et comment. La communication est de votre responsabilité.

Nous nous occupons du programme : vous ne devez vous soucier ni de la modération, ni de la présentation, ni de l'atelier. Nous synthétiserons les principaux résultats et les intentions sur le « billet pour le futur ».

Un petit débriefing après l'événement permettra de discuter de l'éventuelle suite à donner à votre participation à RegioMove.

5. Comment se déroule START ?

Le déroulement et l'horaire sont les suivants :

- 30' Mise en place
- 10' Accueil officiel
- 60' Présentation (avec live voting)
- 45' Atelier
- 5' Conclusion
- 30' Apéro

6. Comment réserver START ?

Visitez le site internet : www.regiomove.ch/offre/

Contactez-nous:

RegioMove
c/o Büro für Mobilität AG
Hirschengraben 2
CH-3011 Bern
T 031 311 93 63
info@regiomove.ch

Berne, le 20 mars 2018

GO : Développez vos idées.

Feuille d'information sur le module RegioMove GO



1. Qu'est-ce que GO ?

Lors d'un **atelier d'une demi-journée**, le module GO permet aux participants de réfléchir aux domaines d'action liés à la mobilité de demain et au potentiel de changement pour la commune ou la région. Des exemples concrets de mise en œuvre vous motivent à façonner de manière proactive et durable la mobilité du futur.

GO donne des **idées concrètes** de mesures réalisables à court terme (dans un délai de 1 à 2 ans) en laissant suffisamment de marge pour les adapter à la situation locale. L'atelier débouche sur un **plan d'action** simple, dans lequel les responsabilités et les premières étapes sont clarifiées et planifiées. Les communes ou régions sont aidées dans la mise en œuvre par des offres concrètes de partenaires et, selon les besoins et accord spécifique, par un accompagnement supplémentaire de RegioMove.

Dans l'idéal, le module START a été réalisé avant le module GO.

2. Comment fonctionne GO ?

Le module GO est composé de cinq parties : une introduction (tendances), un « parcours » (domaines d'action), un World Café (mesures), une synthèse (plan d'action) et une conclusion (perspectives).



L'**introduction** récapitule (dans le cas où le module START a déjà été effectué) ou présente les principales tendances en matière de mobilité. Le modérateur montre les domaines d'action dans lesquels les communes et régions peuvent rendre durable la mobilité du futur.

Durant la deuxième partie, les participants **parcourent** les domaines d'action possibles. En fonction de la situation de leur commune ou région, ils déterminent ensemble ceux qui présentent les meilleures chances de changement.



La troisième partie traite des mesures à prendre. Des propositions sont amenées par GO pour chaque domaine d'action retenu à l'étape précédente. En petits groupes de travail (**World Café**), ces propositions sont affinées, adaptées à la situation locale, complétées et évaluées sous l'angle de leur faisabilité.

Un plan de mise en œuvre simple est esquissé pour les mesures les plus prometteuses et faisables.

Durant la quatrième partie, toutes les mesures traitées dans les groupes sont présentées et discutées en plénum. La réussite de leur mise en œuvre dans la commune ou région est également évaluée. Il en résulte un **plan d'action** qui, en tant que principal résultat de l'atelier, s'intègre à une « feuille de route ».

La « **feuille de route vers le futur** » résume les intentions et les mesures de l'atelier. Complétée par l'évaluation du coach RegioMove, elle constitue la base pour une mise en œuvre réussie. Cette « feuille de route » est finalisée lors d'un entretien avec la commune ou région, l'occasion aussi de recueillir votre avis sur GO et de déterminer si vous souhaitez continuer à travailler avec RegioMove, et comment.

3. À qui s'adresse GO ?

À la différence de START, le module GO est clairement axé sur la mise en œuvre. L'atelier aide les décideurs et acteurs de la politique, de l'administration et d'autres parties prenantes à définir des mesures concrètes, élaborer un plan d'action et à démarrer rapidement sa réalisation. Ce seul atelier débouche sur un document mettant votre commune ou région sur la voie de la mobilité de demain.

GO est approprié quand...

- ... les transports et la mobilité sont un thème récurrent dans votre commune et que vous souhaitez des inputs actuels et tournés vers l'avenir.
- ... vous avez initié un processus de changement avec START et souhaitez le poursuivre à l'aide de mesures concrètes et visibles.
- ... vous traitez la question de la mobilité du futur sous l'angle stratégique, mais aimeriez – avant ou en parallèle – recueillir des expériences pratiques. Ces expériences aident à poser les bonnes priorités lors de la conception de la stratégie, respectivement à évaluer les stratégies et planifications existantes sous l'angle de leur viabilité à moyen-long terme.

4. Que faut-il pour GO ?

Durant la phase de préparation, le cadre pour la réalisation de GO dans votre commune ou région est défini ensemble. Nous discutons de la situation de départ, de vos besoins et de l'organisation de l'atelier. Si la composition du groupe de travail est ouverte, nous vous aidons à faire le bon choix.

Le nombre de participants pour GO se situe entre 12 et 30 personnes. Un événement standard dure environ 4h. Nous recommandons de terminer l'atelier par un apéro ou un repas commun.

Vous fournissez un local adapté, les supports techniques nécessaires (écran, beamer, son, etc.) et un apéritif ou un repas pour tous. L'invitation des participants est de votre ressort.

De notre côté, nous nous occupons du programme : vous ne devez vous soucier ni de la modération, ni de la présentation, ni de l'atelier. Pour le World Café, nous choisissons ensemble et à l'avance trois à cinq participants qui y joueront le rôle (simple) d'« hôte » et que nous informerons avant l'atelier.

Dans les 10 jours suivant l'atelier, nous préparons « feuille de route vers le futur » à partir du plan d'action élaboré par les participants. La planification et la mise en œuvre des mesures doivent s'ensuivre rapidement. Le cas échéant, un accompagnement supplémentaire de RegioMove est envisageable. Nous voulons vous aider à obtenir des effets, tout en évitant frustrations et inefficacité.

5. Comment se déroule GO ?

Le module GO suit un déroulement et un horaire précis :

- 60' Mise en place, briefing rapide des acteurs (hôtes du World Café)
 - 15' Introduction et salutations par l'organisateur/trice
 - 40' Parcours des domaines d'action
 - 10' Courte pause
 - 50' World Café sur les mesures
 - 20' Pause
 - 60' World Café sur l'évaluation et la mise en œuvre des mesures
 - 10' Courte pause
 - 40' Synthèse et formulation du plan d'action
 - 10' Intentions et perspectives, mot de la fin de l'organisateur/trice
- Apéro ou repas en commun

6. Comment réserver GO ?

Visitez le site internet : www.regiomove.ch/offre/

Contactez-nous:

RegioMove
c/o Büro für Mobilität AG
Hirschengraben 2
CH-3011 Bern
T 031 311 93 63
info@regiomove.ch

Berne, le 8 août 2018

Une initiative de :



ENGAGEMENT
UN FONDS DE SOUTIEN DU GROUPE MIGROS

Page 4 / 4