

SCHNEETOUREN – MIT DEM ÖV NATÜRLICH!

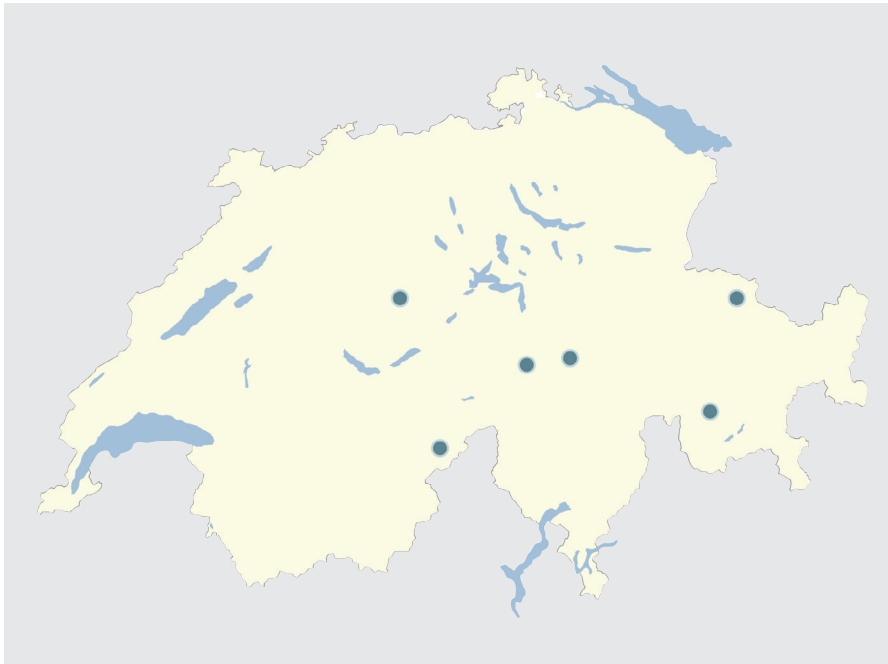
Informationen zum Pilotprojekt 2018/2019 für Partner und Multiplikatoren

**KLICKEN,
MITFAHREN,
UMWELT
SCHONEN!**



SCHNEETOUREN – MIT DEM ÖV NATÜRLICH!

Unter den Ski- und Schneeschuh-TourengängerInnen gibt es viele, die gerne umweltfreundlich anreisen würden. Doch etliche interessante Ausgangsorte sind mit dem ÖV nicht erreichbar.



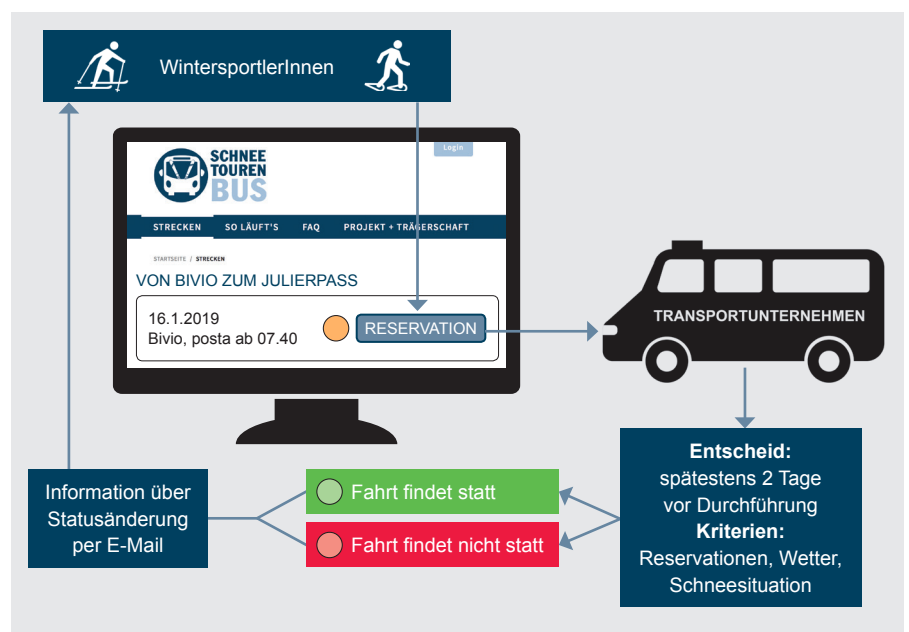
Der Schneetourenbus schafft auf die Wintersaison 2018/2019 in vorerst sechs Deutschschweizer Regionen Abhilfe mit einem ÖV-Ergänzungsangebot: Spätestens zwei Tage vor der Tour entscheiden die beteiligten regionalen Transportunternehmen verbindlich, ob die betreffende Fahrt durchgeführt wird. Damit bei günstigen Bedingungen möglichst viele Fahrten angeboten werden, gibt es eine Onlinereservation. So sehen die Transportunternehmen zum Voraus, für welche Fahrten es eine Nachfrage gibt. Die SchneesportlerInnen profitieren davon, dass die Wahrscheinlichkeit für die Durchführung einer Fahrt steigt.

Verläuft der Test im Winter 2018/2019 positiv, wird das Modell auf weitere Regionen ausgeweitet.

FAHRPLÄNE UND RESERVATIONEN – AUSSCHLIESSLICH IM INTERNET

Die regionalen Transportunternehmen und die SchneesportlerInnen treffen sich auf dem Internetportal des Schneetourenbus. Sind Wetter, Schneelage und Reservationseingang für einen konkreten Kurs gut, findet die Fahrt statt.

Solange noch nicht entschieden ist, ob eine einzelne Fahrt stattfindet, ist ihr Status «orange». Reservationen können schon getätigt werden. Wird die Fahrt durchgeführt, ändert das Transportunternehmen den Status auf «grün», sonst auf «rot». Wer beispielsweise am Samstag, 08.10 Uhr von Ernen nach Fäld im Binntal fahren will, reserviert den betreffenden Kurs und erhält eine erste Bestätigung. Spätestens am Donnerstagabend, 17 Uhr, erhält er/sie per E-Mail die Information, ob die Fahrt stattfindet oder nicht. Grössere Gruppen kontaktieren das Transportunternehmen direkt – ebenso Personen, die weit zum Voraus Gewissheit haben müssen.



WAS IST DAS BESONDERE AM SCHNEETOURENBUS?

Die Schneetourenbus-Angebote bauen auf dem bestehenden ÖV-Angebot auf und ergänzen dieses. Mit dem Schneetourenbus wird die letzte Meile im Winter-Freizeitverkehr geschlossen.

Der Schneetourenbus ist ein flexibles Busangebot, das ausschliesslich im Internet veröffentlicht wird. Mit der Bündelung der Fahrten auf die nachfragestarken Kurse können Leerfahrten vermieden und Busse besser ausgelastet werden. Dadurch sind moderate Fahrpreise möglich, obwohl die Angebote nicht subventioniert und zudem die Strecken und Fahrzeiten teilweise lang sind. Preisbeispiel: Die 22-Minuten-Fahrt über 10,7 km von Bivio (mit ÖV-Anschluss) zum Julierpass gibt es für 15 Franken.



Skitour im Juliergebiet

Bild: Tourismus Savognin Bivio Albula AG

DER SCHNEETOURENBUS NÜTZT ALLEN!

Für WintersportlerInnen

Interessante Tourenziele werden neu auch für Personen erreichbar, welche die Anreise mit dem ÖV bevorzugen. Damit tragen SkitourengehängerInnen und SchneeschuhläuferInnen dazu bei, dass die Umwelt geschont wird. Der Schneetourenbus erschliesst neben klassischen Tourenzielen auch herkömmliche Wintersportanlagen wie Skilifte, Langlaufloipen oder Schlittelpisten.

Für Tourismusdestinationen

Das regionale Gesamtangebot wird mit einer innovativen Angebotskomponente ergänzt, die weit über die Destinationsgrenze hinausstrahlt. Angegesprochen werden neben den inländischen ÖV-affinen SkitourengehängerInnen und SchneeschuhläuferInnen auch ausländische Gäste, welche die Schweiz ohne eigenes Auto bereisen. Dadurch wird die regionale Wertschöpfung gesteigert.

Für Transportunternehmen

Durch die mediale Aufmerksamkeit des Pilotprojekts kommen neue Gäste und damit auch KundInnen in die Region. Mit der Reservationsfunktion gibt es zudem Hinweise auf die Auslastung der einzelnen Kurse. Leerfahrten und schlecht ausgelastete Kurse können vermieden werden. Die Transportunternehmen entscheiden selbstständig, welche Fahrten sie durchführen; damit haben sie Kostenkontrolle.



Der Schneetourenbus in der Tourenregion Napf

Bild: zvg

www.schneetourenbus.ch

- Informationen zu den regionalen Busangeboten (Strecke, Fahrplan, Tarife, Zusatzinfos zu Regionen usw.)
- Reservation
- Informationen für WintersportlerInnen wie das Angebot funktioniert
- Hintergrundinformationen zum Projekt

SCHNEETOUREN –
MIT DEM ÖV
NATÜRLICH!

Süstlhütte an der Urner Haute Route
Bild: Johan Axelsson

PROJEKTORGANISATION

Projektträger



unterstützt durch Innoutour, Förderinstrument des Staatssekretariats für Wirtschaft SECO, Kantone und zahlreiche Organisationen



Kanton Bern
Canton de Berne



Amt für Energie und Verkehr Graubünden
Uffizi d'energia e da traffic dal Grischun
Ufficio dell'energia e dei trasporti del Grigioni



Projektleitung

Benno Steiner
Schweizer Alpen-Club SAC
031 370 18 70
benno.steiner@sac-cas.ch

Samuel Bernhard
bernhard Umwelt • Verkehr • Beratung
044 430 19 31
sb@bernhard-uvb.ch

Martin Raaflaub
Analysen.Projekte.Texte
033 453 15 86 / 078 647 86 72
martin@raaflaub.net

Weitere Informationen auf
www.schneetourenbus.ch

