

# Planification de voyage porte-à-porte et multimodale considérant des priorités multiples

Différents produits basés sur la technologie brevetée sont offerts aux clients et partenaires pour différentes situations.

Solutions  
voyage

Solutions  
mobilité

# Solutions IT voyage et mobilité

---



## Porte-à-porte

Voyage complet d'adresse à adresse



## Multimodal

Tous les modes de transport pertinents et leur combinaison



## Priorités multiples

Dont prix, temps de voyage, émissions de CO2



## Vue unique

Sur un écran



## Technologie brevetée

Plus de 60 versions clients et partenaires, plus de 150 itérations produit



## Personnalisation

Configuration personnalisée incluant contenu et partenaires



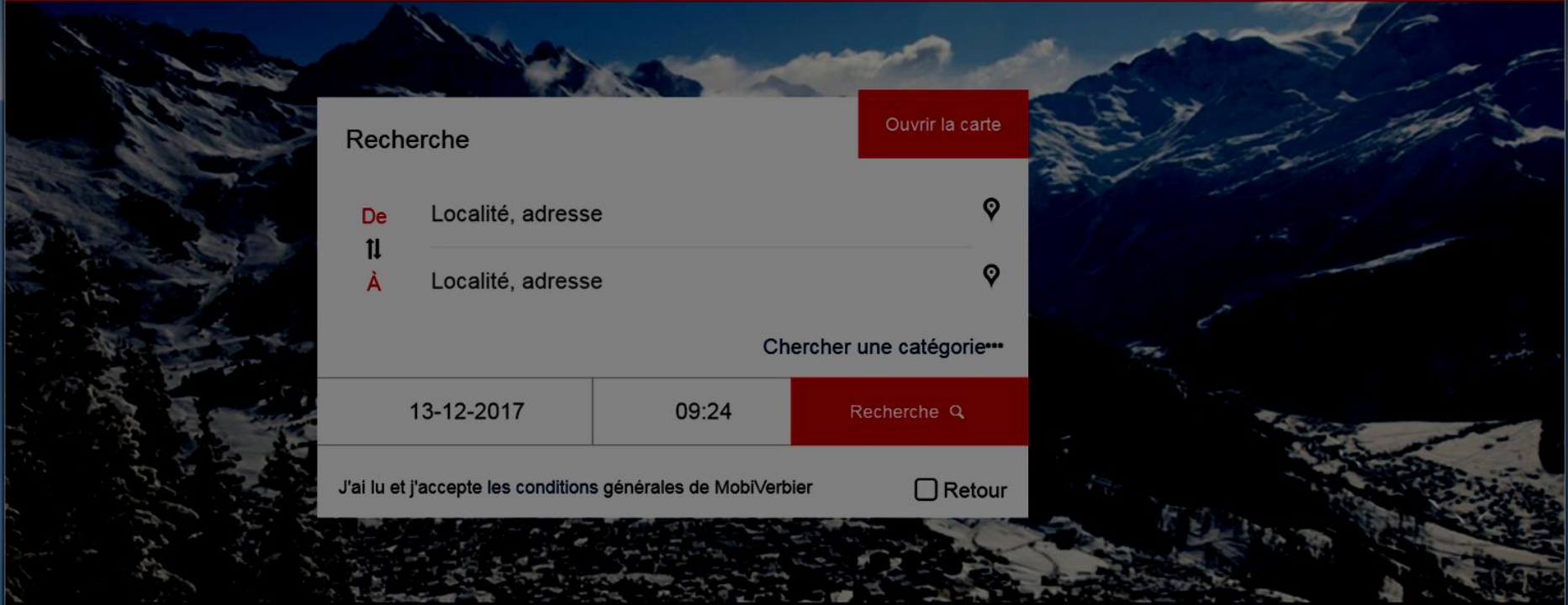
## Intégration

Y compris accès et processus continus



## Clé en main

Pour différents produits et cas d'utilisation



Recherche

Ouvrir la carte

De Localité, adresse

⇅

À Localité, adresse

Chercher une catégorie\*\*\*

13-12-2017

09:24

Recherche 🔍

J'ai lu et j'accepte les conditions générales de MobiVerbier

Retour

Plan du Site

- Accueil
- Carte
- MobiVerbier
- Connexion
- CGU
- FAQ
- Feedback

Partenaires

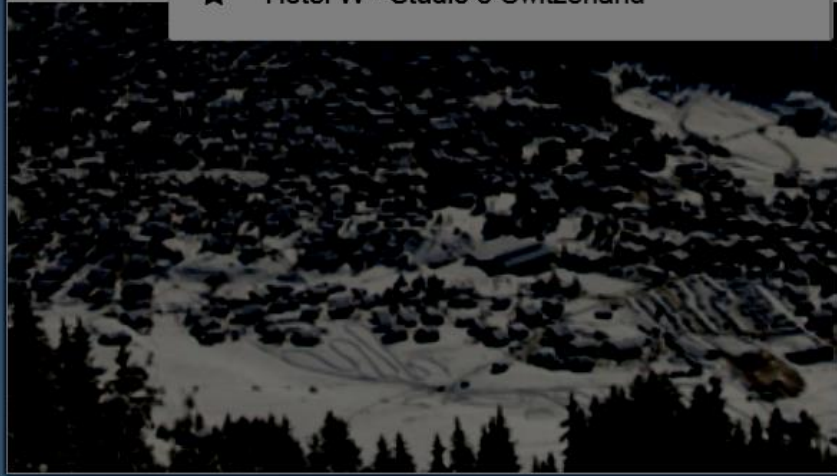


Recherche

Ouvrir la carte

De Lausanne ✕  
↕  
À W Verbier ✕

- ★ W Verbier Switzerland
- ★ W Kitchen Switzerland
- ★ W Off Piste Switzerland
- ★ Hôtel W - Studio 3 Switzerland



Recherche de Lausanne à Verbier le 13 déc. 2017 à 08:58 ⚙️

dep	arr	via	trans	durée	CO <sub>2</sub>	prix	
08:58	10:19	-		1h21	19kg	CHF20	>
08:58	10:19	-		1h21	19kg	CHF67	>
08:57	10:34	Le Châble P1	 	1h36	18kg	CHF25	>
08:58	10:35	Le Châble P1	 	1h36	18kg	CHF25	>
09:50	11:42	Martigny, Le Châble, Verbier TV	 	1h52	1kg	CHF44	>



08:58	09:36	-		38min	5kg	CHF5	>
08:58	09:52	Le Châble P1		53min	4kg	CHF10	>
08:57	09:51	Le Châble P1		53min	4kg	CHF10	>
16:00	17:36	Hôpital de Martigny, Avenue de la Fusion 27, 1920 Martigny, Suisse, Vollèges, Suisse		1h36	2kg	CHF13	>
11:51	12:42	Le Châble, Verbier TV		51min	0kg	CHF18	>



09:02	09:22	Verbier TV		20min	0kg	CHF6	>
08:58	09:18	Verbier TV		20min	0kg	CHF6	>
08:58	09:11	-		13min	3kg	CHF46	>
09:41	10:18	Verbier, station poste		37min	0kg	CHF6	>
11:26	12:03	Verbier, station poste		37min	0kg	CHF6	>
12:12	12:49	Verbier, station poste		37min	0kg	CHF6	>



29-12-2017

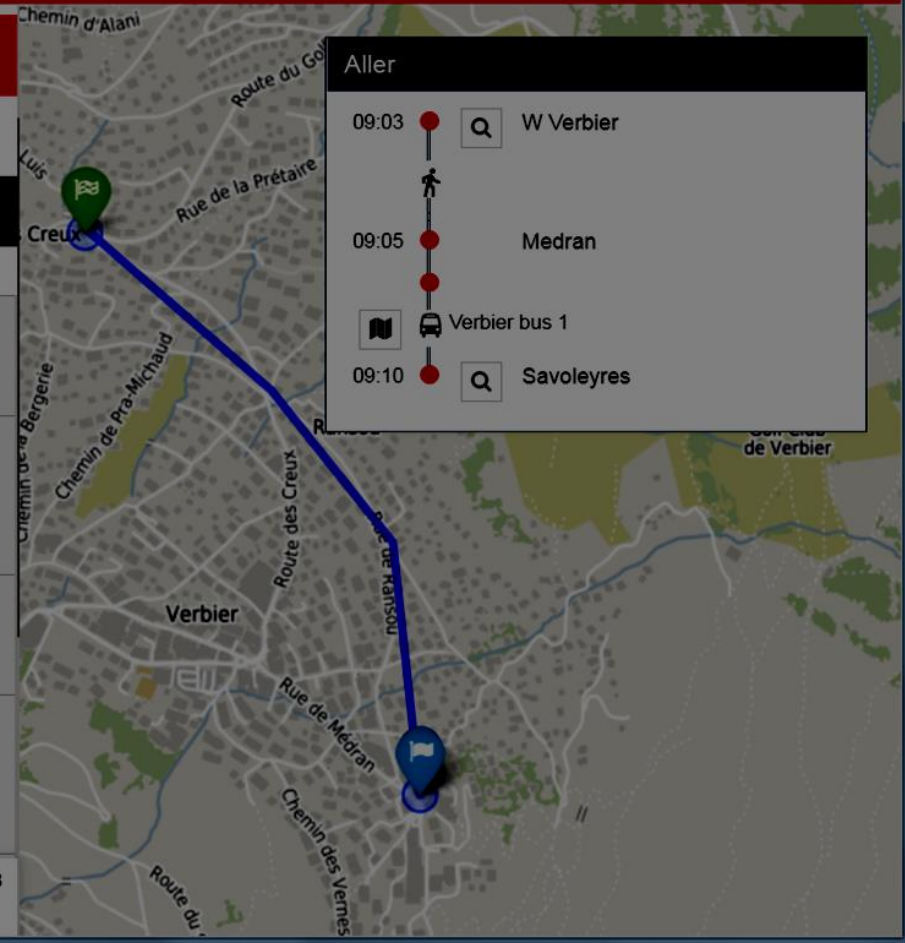
08:58

Recherche

Retour

Recherche de W Verbier à Caisses & Infopoint Savoleyres le 29 déc. 2017 à 08:58

dep	arr	via	trans	durée	CO <sub>2</sub>	prix
08:58	09:05	-		7min	0kg	CHF0
08:58	09:00	W Verbier	→ Medran		2min	
09:00	09:05	Medran	→ Savoleyres	Verbier bus 2	5min	
09:03	09:10	-		7min	0kg	CHF0
09:03	09:05	W Verbier	→ Medran		2min	
09:05	09:10	Medran	→ Savoleyres	Verbier bus 1	5min	





## Vos trajets à Verbier



De Ecublens, Rue Jean-Daniel Colladon, PSE C  
 À W Verbier

Ou depuis une catégorie



12.12.2017

17:15

Recherche

Retour

J'ai lu et accepté les conditions générales mobiverbier

S'enregistrer

Se connecter



## Détails du voyage

30.12.2017

Le moins cher

20:01 - 20:07



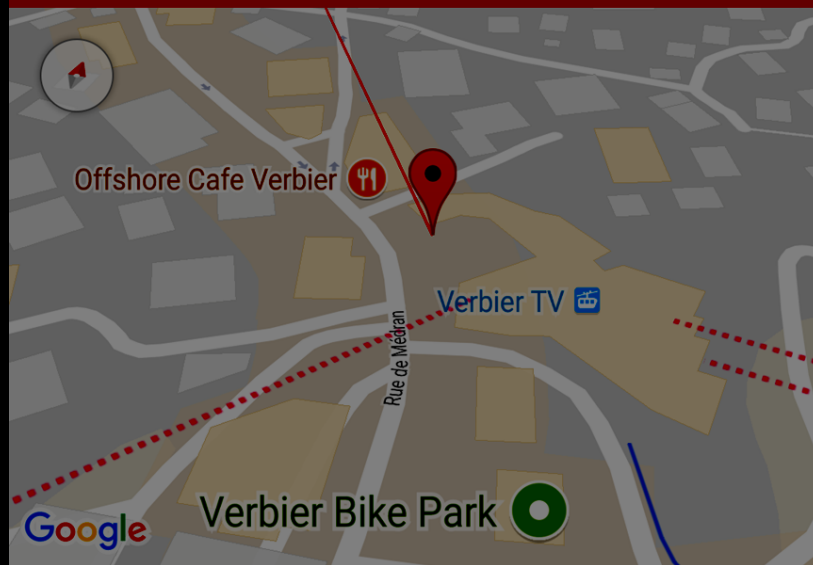
0h06

0CHF



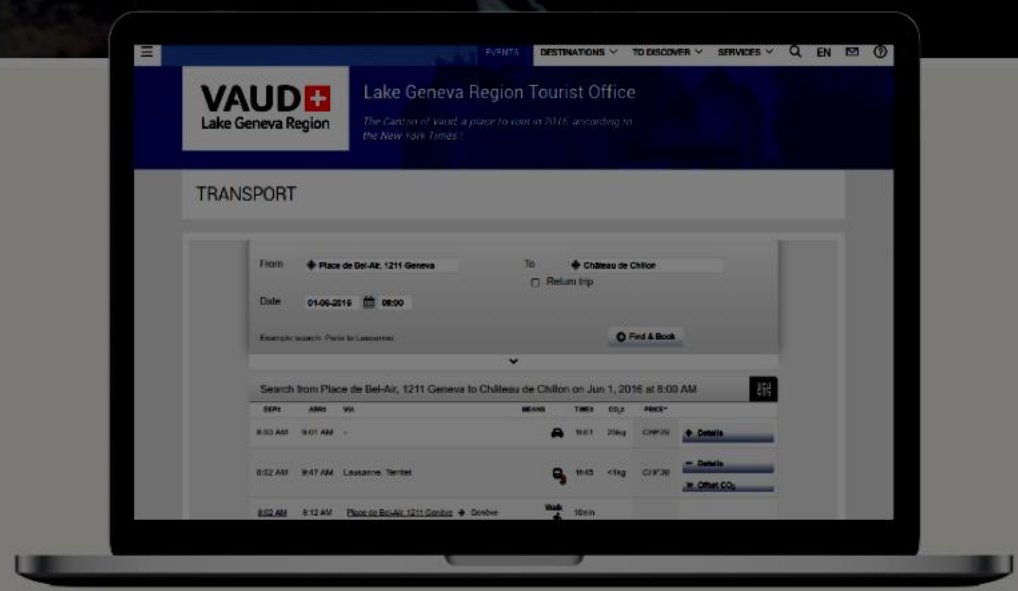
20:01	20:03	W Verbier > Medran	Marche 0h02
20:03	20:07	Medran > Savoleyres	Verbier restaurant 0h04

Verbier bus



# Version marque blanche

Pour portails internet et sites liés au voyage



La version marque blanche est disponible pour les portails internet et les sites liés au voyage. En fournissant des solutions porte-à-porte, celle-ci complète souvent un service ou une offre existante. Les offices de tourisme peuvent par exemple aider leurs visiteurs avec leur voyage et les sites fournissant seulement des vols, des transports publics ou des cartes peuvent ainsi inclure également les autres modes de transport.



## Bénéfices



Améliorer le service pour les visiteurs



Réduire le temps et le coût de trajet des visiteurs



Économiser le temps de planification de vos visiteurs jusqu'à 2h30 par voyage et l'effort pénible de réorganiser le voyage bout à bout



Attirer du trafic et monétiser les liens externes



Intégration de liens internes



Contribuer à l'image environnementale de votre institution

## Fonctionnalités

Disponible avec différentes possibilités d'intégration (voir ci-dessous), la version marque blanche est rapide à mettre en place. En dehors de contenu spécifique, les options de transport et prix affichés sont disponibles publiquement et peuvent être réservés directement par l'utilisateur auprès de la société de transport correspondante.

- Couverture nationale et internationale, y compris vol avec multiples aéroports de départ ou destination
- Intégration personnalisée du contenu de vos services existants ou de celui de partenaires privilégiés, p. ex. POI, vols existants, transports publics ou carte
- Configuration personnalisée du contenu de base et de contenu additionnel particulier
- Critère additionnels (temps libre) et score global (en fonction de l'importance désirée de chaque critère)
- Tri par critère ainsi que divers filtres et préférences
- Modules additionnels pour optimisation de réunion et hébergement



# Solutions mobilité

Solutions porte-à-porte pour gestion de mobilité d'entreprise

## Voyage d'affaires

Pour les responsables de voyage d'affaires et leurs partenaires

[EN SAVOIR PLUS](#)

## Visiteurs

Pour la gestion des visiteurs, y compris avec des informations sur le site internet

[EN SAVOIR PLUS](#)

## Pendulaires

Pour analyse pendulaire, y compris attribution de parkings

[EN SAVOIR PLUS](#)

## Logistique

Pour le transport ou l'envoi de marchandise

[EN SAVOIR PLUS](#)

## la société

---

routeRANK (2006) fournit des solutions informatiques pour la mobilité intelligente et la planification de voyages.

Contrairement aux solutions qui ne considèrent qu'un seul moyen de transport à la fois, routeRANK prend en compte l'entier de l'itinéraire porte-à-porte en intégrant connections aériennes, train, transports publics, P+Rail, P+R, voiture, voiture de location, autopartage, e-bike, vélo, marche et leurs différentes combinaisons multimodales.

La technologie brevetée permet ainsi aux utilisateurs de trouver en une seule recherche l'itinéraire selon leurs priorités comme le prix, la durée du voyage ou la consommation de CO2.



[info@routerank.com](mailto:info@routerank.com)

routeRANK Ltd  
EPFL Innovation Park  
Building C  
CH-1015 Lausanne  
Switzerland  
[+41 21 353 8661](tel:+41213538661)

© 2006-2017 routeRANK Ltd