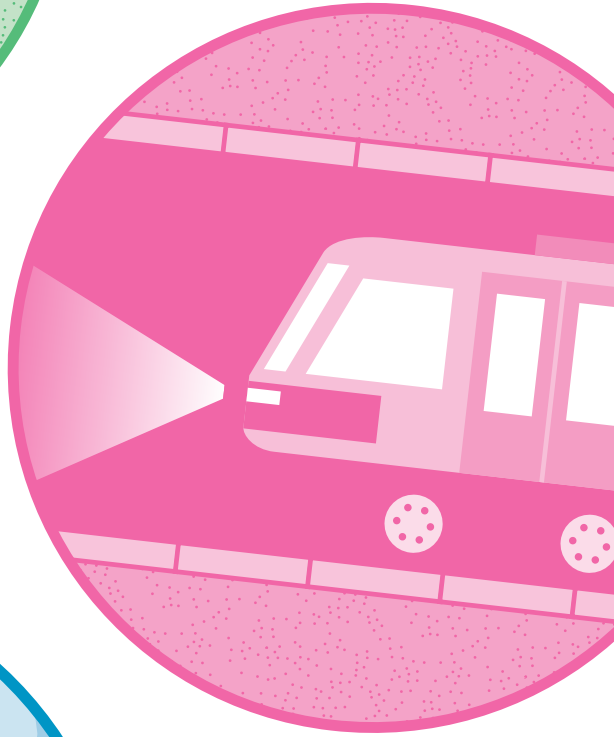




AXES /// // FORTS

DE TRANSPORTS PUBLICS URBAINS



EMBARQUEZ
POUR DEMAIN !



*Des voies pour les cyclistes plus nombreuses
pour des déplacements en toute sécurité*



*En parallèle à l'amélioration du réseau
de transport public, l'accès aux
centres-villes est garanti aux voitures*



*Des espaces publics revalorisés
et des transports publics qui
contribuent à la qualité de vie*

Demain, un tram, une troisième ligne de métro et des bus à haut niveau de service (BHNS) rendront les déplacements plus rapides et plus efficaces dans l'agglomération. Avec le LEB, le m1 et le m2, qui connaîtront aussi des améliorations, c'est un réseau fort de transport public qui se dessine. Appelées «Axes forts», ces lignes parfaitement connectées entre elles seront reliées à l'ensemble du canton via les gares de Lausanne, Renens, Pully, Prilly-Malley et Bussigny.

Les Axes forts riment aussi avec des fréquences identiques toute la journée et améliorées le week-end et en soirée, des horaires et des temps de parcours garantis, même aux heures de pointe. Climatisés, dotés d'un plancher bas ou d'un accès sans marche, avec une capacité de transport de voyageurs bien plus importante qu'aujourd'hui, ils répondent aux besoins d'une agglomération attractive qui bouge.

Tournés vers l'avenir, ces grands projets faciliteront l'accès aux pôles d'emploi, aux quartiers et aux loisirs. Ils modifieront l'espace urbain et permettront de combiner facilement différents modes de transport, pour des déplacements efficaces et simples au quotidien.

Embarquez pour demain !

Tramway

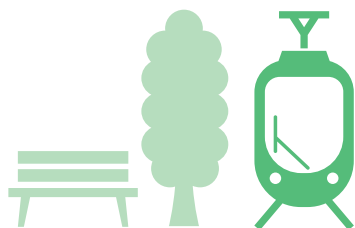
Le tram met l'Ouest à votre porte

Après une première étape, qui reliera le centre de Lausanne à la gare de Renens, la ligne du futur tramway sera prolongée en direction de Bussigny/Villars-Ste-Croix.

Offrant des connexions avec les m1, m2, m3, le LEB et les bus au Flon, le tram traversera le quartier en plein essor de Malley avant de rejoindre la gare de Renens, reliée au réseau CFF et au m1. Sur ce parcours très fréquenté, le tram améliorera sensiblement l'accès à une région qui voit se développer activités et logements.

Le tramway affiche des performances très intéressantes : rapide, il circule en double voie et en site propre. Il bénéficie d'une priorité absolue aux carrefours.

En outre, sa grande capacité lui permet d'embarquer chaque heure quatre fois plus de passagers qu'un bus.



Atouts : le tram est rapide, fiable et apporte un caractère plus urbain aux zones traversées.



Mise en service : à partir de 2023

«Au Galicien, comme sur l'ensemble de la ligne, un tram toutes les 6 minutes toute la journée.»



Bus à haut niveau de service (BHNS)

Les BHNS font rimer bouger avec facilité

Circulant en partie sur une voie réservée, les BHNS bénéficient de la priorité aux carrefours. Des privilèges qui assurent la fiabilité des horaires et des temps de parcours. Grands et rapides, les BHNS offrent plus de confort : accès de plain-pied, davantage de place, climatisation... Trois lignes de BHNS parcourront les grands axes de l'agglomération de Lausanne :

- **Lutry – Bussigny**

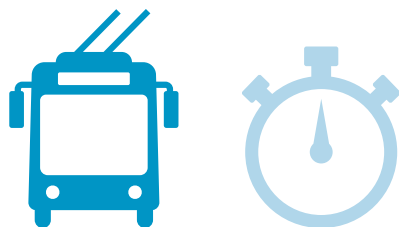
Une ligne rapide pour relier l'Est à l'Ouest de l'agglomération en passant par le centre de Lausanne.

- **Pully Val-Vert – Prilly Galicien**

Une meilleure desserte, qui passe par le quartier de Chailly ainsi que par Bel-Air et sa grande offre de connexions.

- **Lausanne – Bellevaux**

Un accès au Nord de la ville via les rues de la Borde et d'Aloys-Fauquez.



Atouts : rapides et confortables, les BHNS affichent une fréquence régulière et des horaires améliorés.



Mise en service : à partir de 2022



« Crissier-Bré – Lausanne-Chauderon :
18 minutes contre 28 actuellement. »

Métros [m1, m2 et m3]

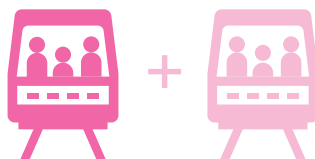
Les métros : plus de confort, plus de voyageurs, plus souvent !

Pour répondre à l'augmentation des voyageurs transitant par la gare de Lausanne et au développement du nord de la ville, une troisième ligne de métro complétera le réseau. Elle permettra d'absorber les pics de voyageurs entre la gare et le Flon et sera prolongée dans un second temps jusqu'à la Blécherette. Ensemble, les trois lignes de métro « raccourciront » la ville :

- **Le m1: Lausanne-Flon - Renens-Gare**
La capacité du m1 continuera à être améliorée et ses cadences seront renforcées aux heures creuses.
- **Le m2: Ouchy-Olympique - Croisettes**
Doté d'un tunnel à double voie et d'une

nouvelle station à la gare au plus proche des trains, le m2 verra sa capacité augmentée.

- **Le m3: Lausanne-Gare - Blécherette**
Entre la gare et le Flon, le m3 empruntera la voie actuelle du m2 et doublera l'offre sur ce tronçon.



Atouts : m2 et m3 assureront ensemble une liaison presque permanente entre la gare et le Flon.



Mise en service : **horizon 2025**

« En passant par Chauderon, le m3 desservira le nouveau quartier des Plaines-du-Loup. »



Les Axes forts : l'une des mesures majeures du PALM (Projet d'agglomération Lausanne-Morges)

Instrument de référence pour coordonner l'action publique et la rendre plus efficace à l'échelle de l'agglomération, le PALM est né en 2007 de la volonté du Canton et de 26 communes de favoriser le développement du territoire en associant étroitement urbanisation, mobilité et environnement. Il vise notamment à développer une mobilité durable, avec une offre de transport performante et attractive pour garantir l'accessibilité du territoire depuis toutes les régions du canton. Ces aménagements s'accompagnent de la réalisation d'un réseau complet de voies piétonnes et d'itinéraires cyclables.

Plates-Bandes communication

Découvrez le détail des projets Axes forts et suivez leur actualité sur www.axes-forts.ch dès mi-septembre.

Soutenus par la Confédération, les Axes forts sont portés par le Canton, les communes concernées et les schémas directeurs qui les regroupent. Les tl assurent l'exploitation du futur réseau.

