



Le plus grand réseau de bike sharing va s'ouvrir à Berne

VEL  **HAUPTSTADT**

Mon transport public perso.

Le bike sharing est le complément idéal des moyens de transport privés et publics pour les courtes distances. Il permet de décongestionner la circulation au centre-ville et améliore l'attractivité des transports publics. Depuis quelques années, le vélo en libre-service ne cesse de gagner en popularité dans le monde entier.

En Suisse, c'est PubliBike qui incarne ce service mobile, urbain et durable. PubliBike propose depuis 2009 plusieurs réseaux de bike sharing partout en Suisse tout en élargissant constamment son offre.

Berne

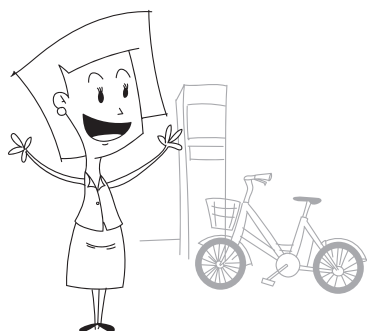
En mai 2018 s'ouvrira le réseau de vélos en libre-service «Velo Bern» au coeur de la "VeloHauptstadt", la "capitale du vélo". Ce sera le plus grand réseau de bike sharing de Suisse. Les premières 100 stations couvriront l'ensemble du territoire de la ville. À terme, il doit accueillir une flotte de 2'400 vélos, dont la moitié électriques, répartis sur 200 stations. Les vélos électriques assurent une assistance au pédalage jusqu'à 25 km/ heure.

Groupe-cible

PubliBike vise les habitantes et habitants de Berne, les pendulaires ainsi que les étudiantes, étudiants et les touristes.

Tarifs

Un vélo peut être emprunté avec ou sans abonnement en quelques minutes via l'App PubliBike ou avec son SwissPass. Le tarif à la minute diminue avec l'achat d'un abonnement. Chaque formule permet d'emprunter des vélos et e-bikes dans toute la Suisse 24h/24 et 7j/7. Voici les différentes possibilités :



QuickBike – sans cotisation annuelle

jusqu'à 30 minutes par trajet à vélo CHF 3.- / e-bike CHF 4.50.-

Parfait pour les personnes spontanées, les touristes et les curieux

EasyBike – CHF 50.- par an

jusqu'à 30 minutes gratuites par trajet à vélo / e-bike CHF 3.50.-

L'abonnement idéal pour les pendulaires et les utilisateurs fréquents

MaxiBike – CHF 200.- par an

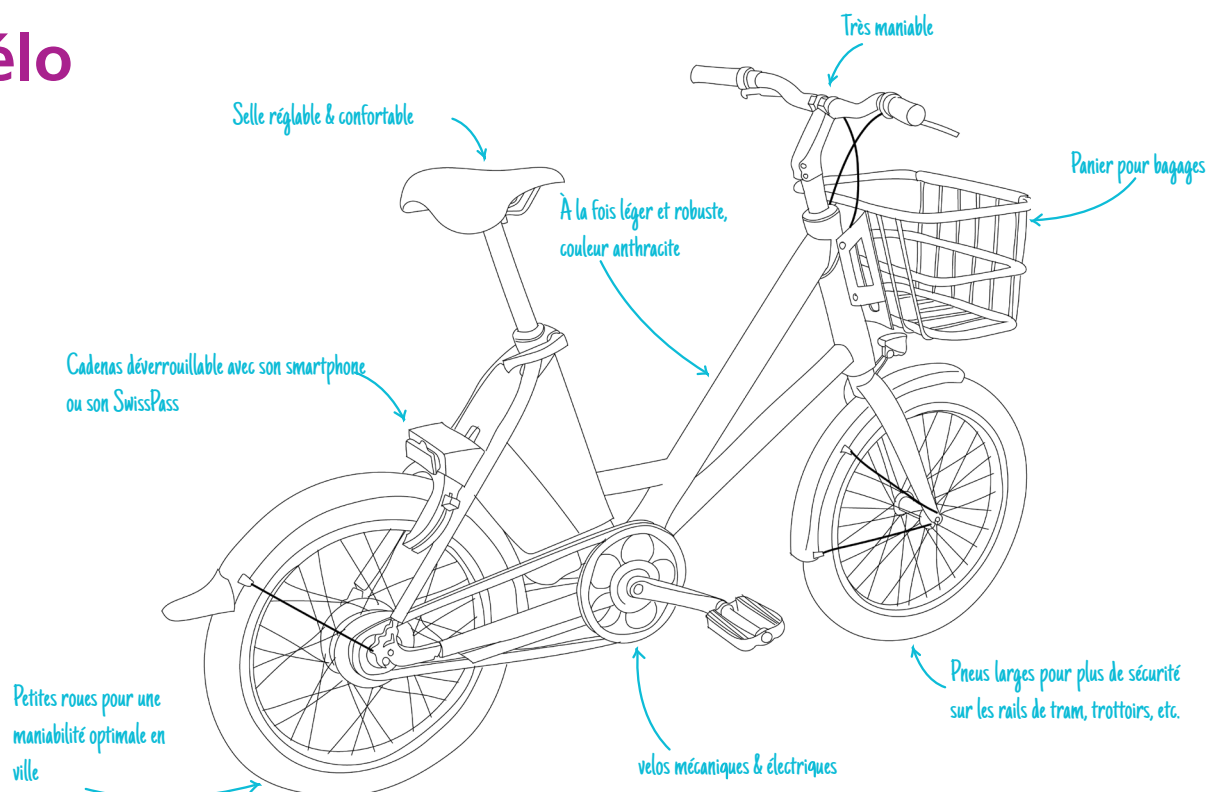
jusqu'à 30 minutes gratuites par trajet à vélo / e-bike CHF 1.80.-

Un abonnement destiné aux fans de vélos électriques et aux déplacements professionnels

BusinessBike – des tarifs spéciaux sont proposés aux collaborateurs d'entreprises qui installent une station PubliBike.

Le tarif journalier maximal pour 24h pour les vélos est de CHF 20.- et CHF 40.- pour les vélos électriques.

Le vélo



Contact

PubliBike SA
Route des Arsenaux 15
1700 Fribourg

Contact pour les médias

Service de presse CarPostal / PubliBike
infomedia@postauto.ch
058 338 57 00

 **PubliBike**
Une solution de mobilité de CarPostal