

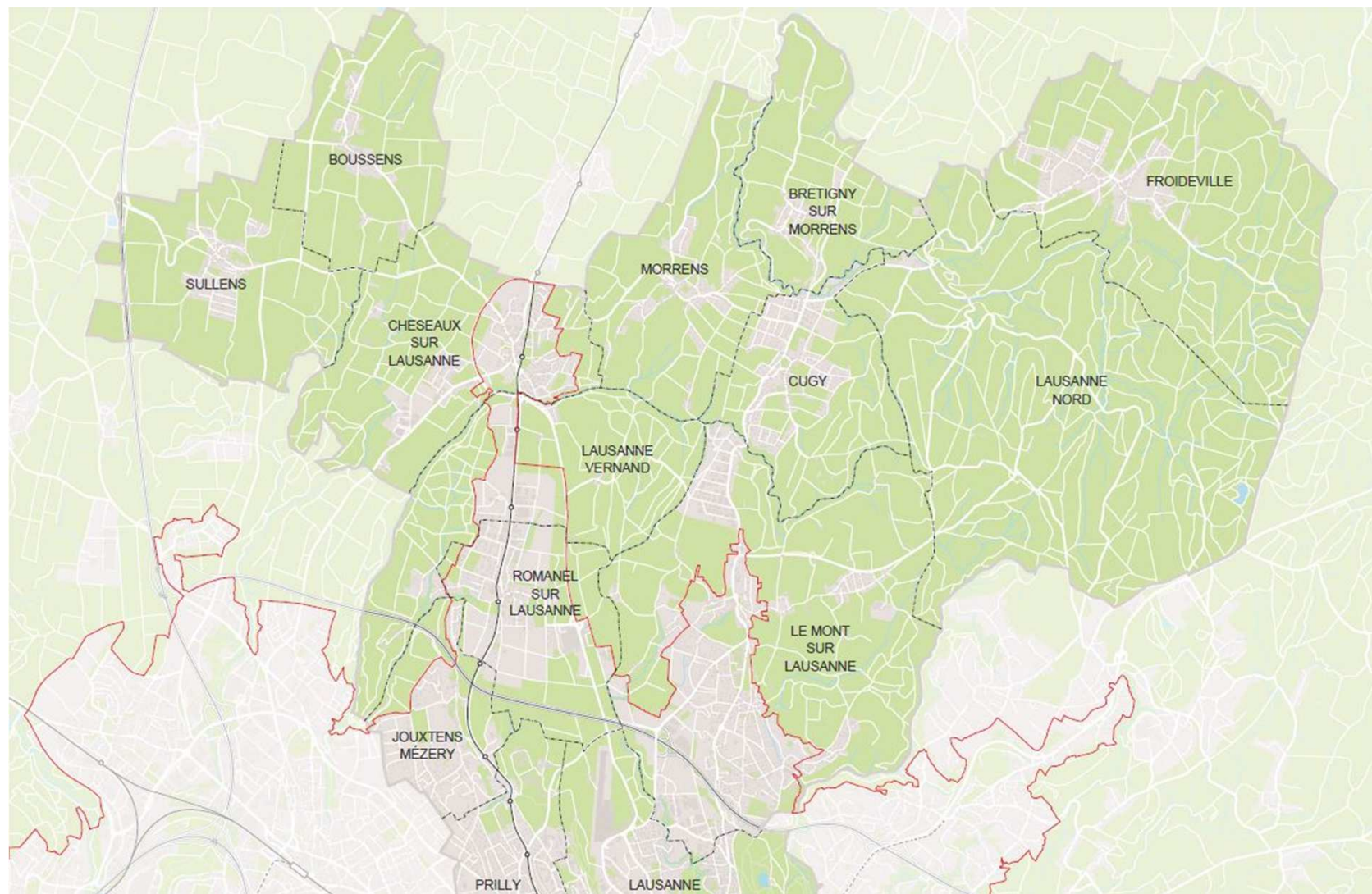
Salon du Vélo et de la mobilité durable

Lausanne, le 31 mars 2017

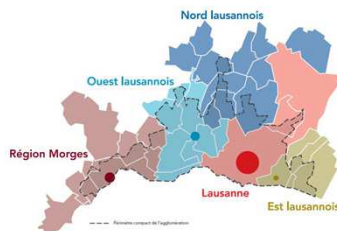
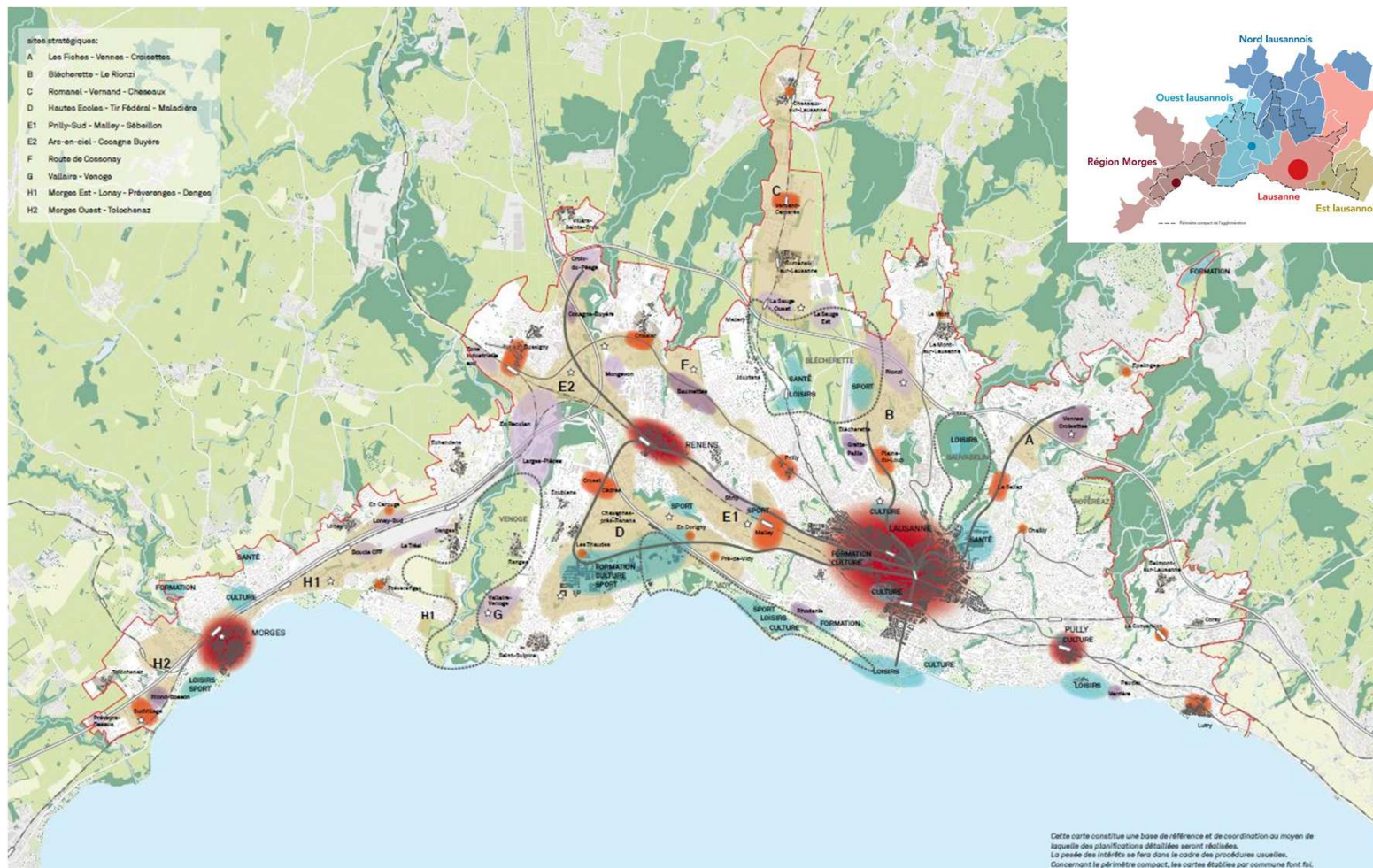


-  Bousens
-  Bretigny-sur-Morrens
-  Cheseaux-sur-Lausanne
-  Cugy
-  Froideville
-  Jouxens-Mézery
-  L a u s a n n e
-  Le Mont-sur-Lausanne
-  Morrens
-  Prilly
-  Romanel-sur-Lausanne
-  Sullens
-  Lausanne Région
-  Etat de Vaud

Le «Schéma directeur du Nord lausannois» ??

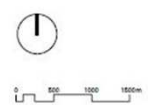


Le «Projet d'agglomération Lausanne-Morges» ??



- aires stratégiques:
- A Les Fiches - Vennes - Croisettes
 - B Bléchenette - Le Rionzi
 - C Romanel - Vernand - Cheseaux
 - D Hautes Ecoles - Tir Fédéral - Maladière
 - E1 Prilly-Sud - Malley - Sébellon
 - E2 Arc-en-ciel - Cologny Bayère
 - F Route de Cossonay
 - G Vallaire - Venoge
 - H1 Morges Est - Lonay - Prévéranges - Denges
 - H2 Morges Ouest - Tolochenaz

Cette carte constitue une base de référence et de coordination au moyen de laquelle des planifications détaillées seront réalisées. Le périmètre des intérêts se fera dans le cadre des procédures usuelles. Concernant le périmètre compact, les cartes établies par commune font foi.



- périmètre compact
- tissu bâti historique villageois
- paro d'agglomération
- réseau ferroviaire et gares
- réseau TP structurant
- réseau autoroutier

- Armature urbaine à maintenir / à renforcer / à créer:
- centralité principale d'agglomération
 - centralité secondaire
 - centralité locale
 - site stratégique d'agglomération

- pôle de développement selon PPDE
- polarité d'équipements collectifs
- polarité à prédominance d'activités tertiaires
- polarité à prédominance d'activités industrielles et artisanales

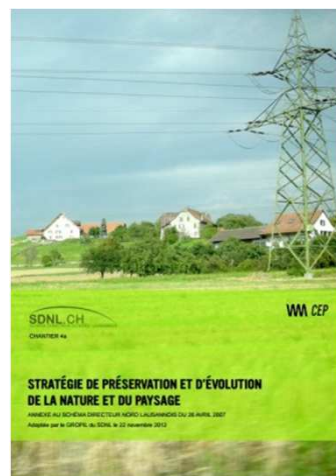
PALM 2016 - PROJET DE TERRITOIRE
STRATÉGIE URBANISATION

DECEMBRE 2016

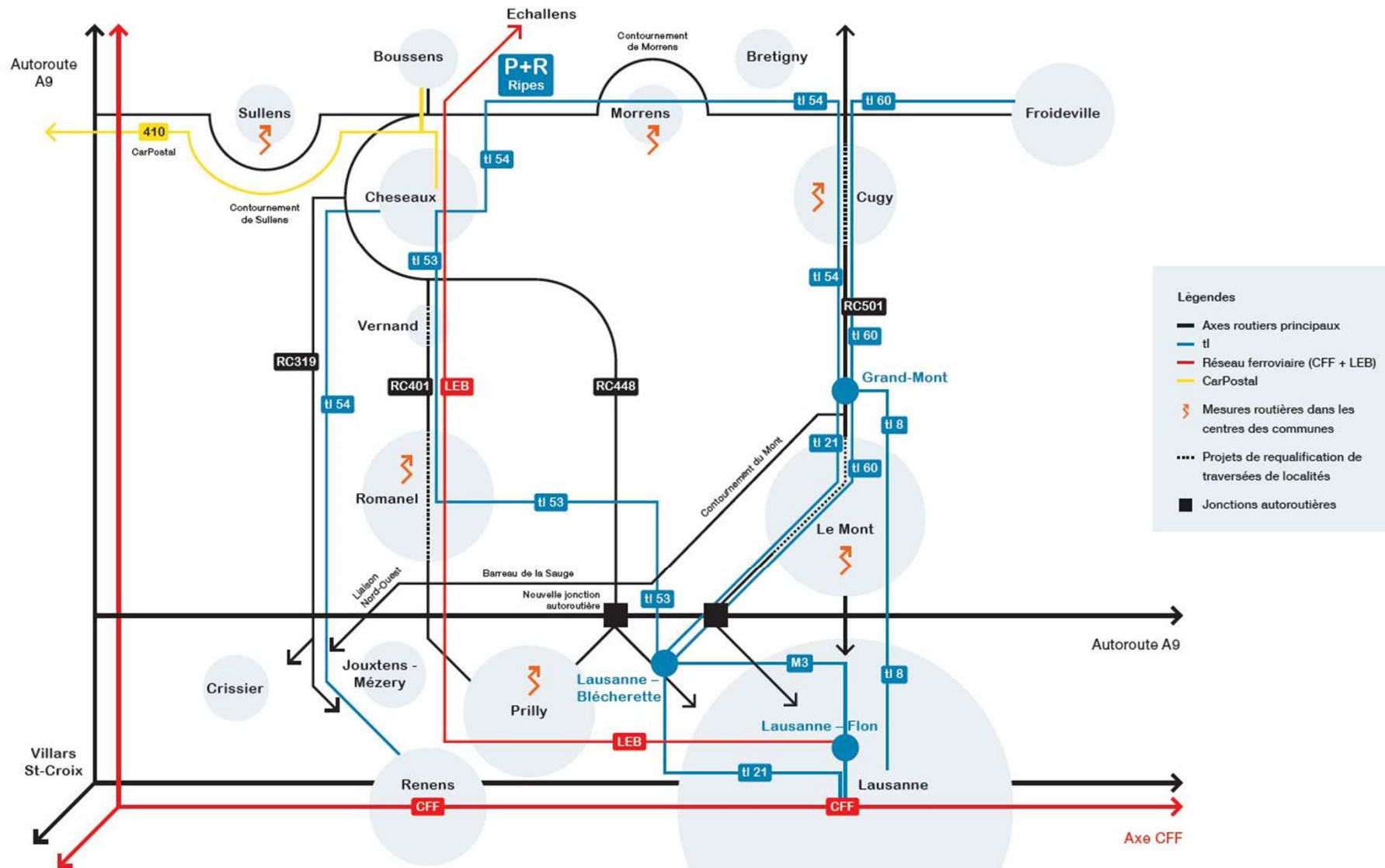


Le produit de la planification intercommunale et la mise en œuvre des mesures

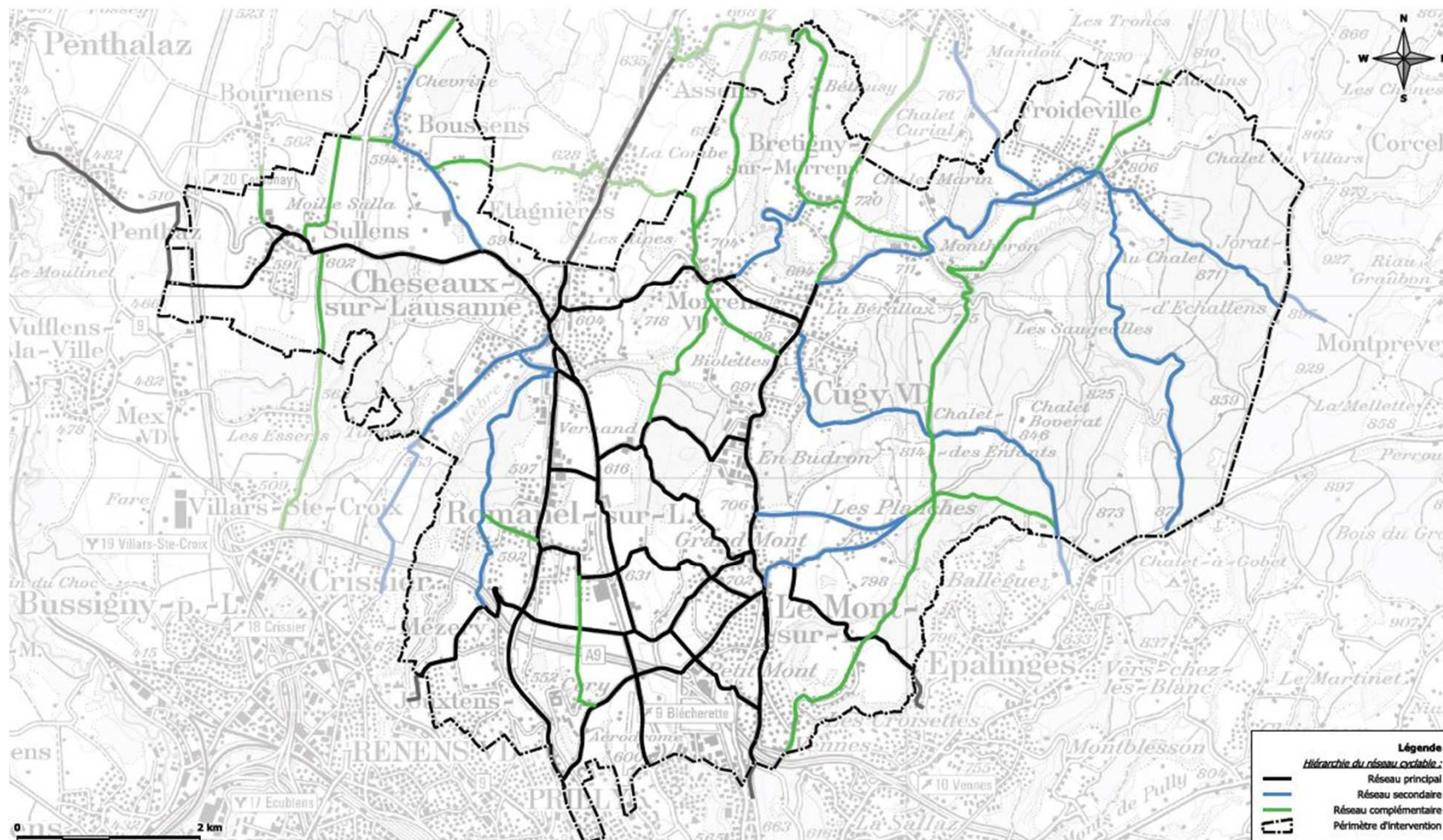
- Coordination «urbanisation – transports» à travers le projet de territoire ;
- Etudes paysagères, agricoles et environnementales ;
- Multimodalité: Mobilité douce, transports publics, mobilité individuelle (TIM), interfaces et report modal (P+R);



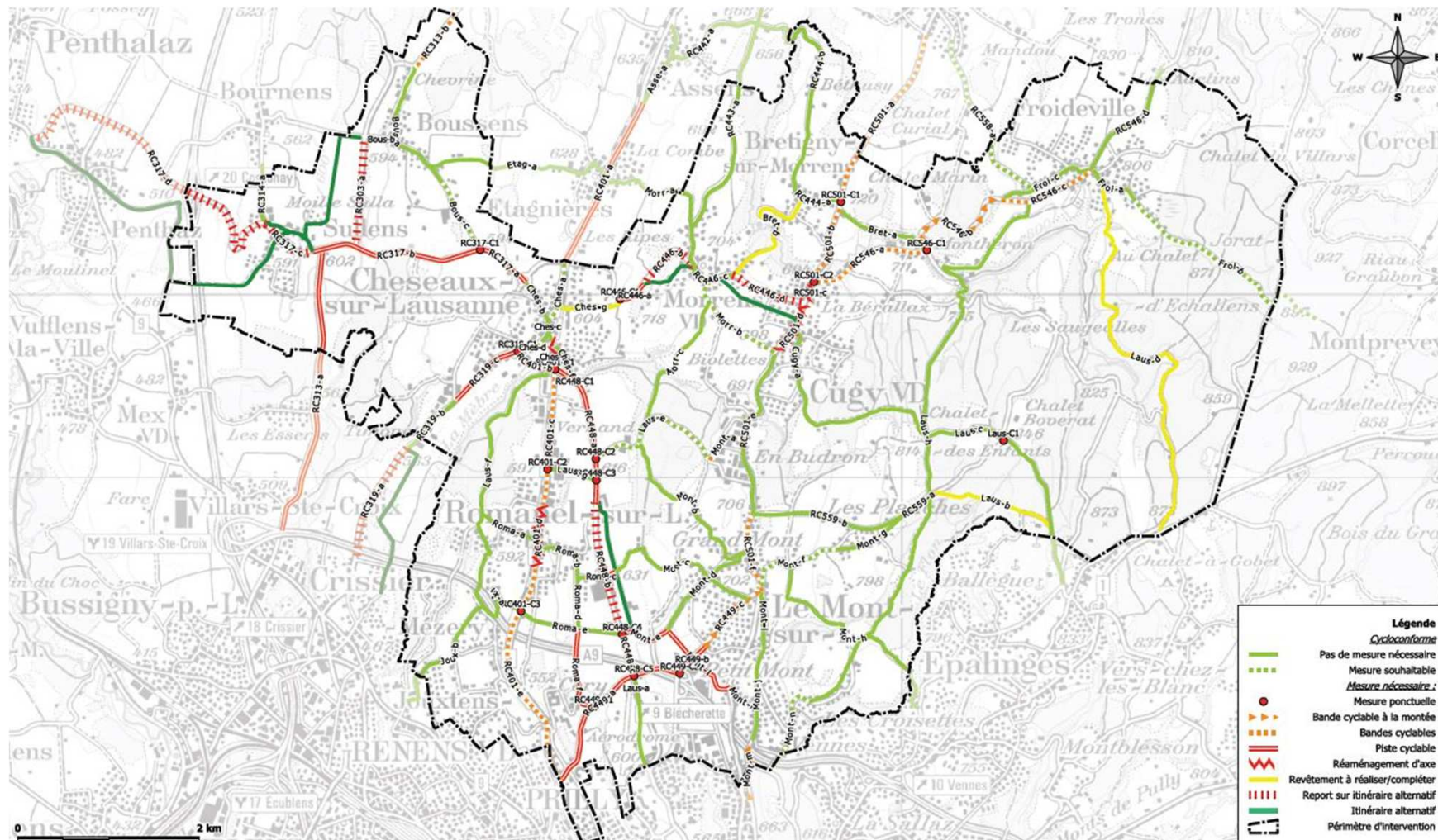
Le réseau TIM / TP à « pleine densification »



Le réseau vélo utilitaire à « pleine densification »



Les mesures vélo à « pleine densification »



Synthèse des défis liés à la mobilité durable dans le Nord lausannois

- COMPLEMENTARITÉ des mesures envisagées pour un développement territorial équilibré (intermodalité);
- Pesée des intérêts en faveur des «clients» de la planification régionale (utilisateurs actuels et futurs du réseau), sensibilisation ;
- Fort marquage du pendularisme et charges de trafic localement très importantes ;
- Liaisons est-ouest à renforcer ;
- Axes de transports publics comme catalyseurs du report modal ;
- Financement des mesures, contraintes directrices et légales ;

Merci de votre attention !

Et rendez-vous sur:

www.sdnl.ch