

Quelles mesures pour mieux intégrer le vélo dans l'intermodalité?

Valérie Schwaar, secrétaire générale ATE Vaud

Lausanne, le 31 mars 2017

www.ate-vd.ch

Pour une mobilité
d'avenir



L'**intermodalité** est l'utilisation de plusieurs modes de transport au cours d'un même déplacement.



Pourquoi l'intermodalité?

- Utilisation efficace des moyens de transports
- Garantir une fluidité même lors des heures de pointe et limiter le tout-à-la-voiture
- On ne peut pas mettre un arrêt de bus ou une gare au pied de chaque habitation

Le trafic pendulaire

- ☞ 9 personnes actives sur 10 sont pendulaires
- ☞ 50% changent de commune, 20% de canton
- ☞ 54% des pendulaires utilisent la voiture
- ☞ 16% la mobilité douce
- ☞ Moyenne de 13,3 minutes par trajet
- ☞ $\frac{3}{4}$ des trajets font moins de 5 km

Le vélo ne s'intègre dans l'offre de mobilité qu'à condition qu'on lui fasse la place qu'il mérite!

Le vélo comme maillon d'une chaîne de transport

Le vélo est un mode de transports très intéressant pour l'intermodalité:

🚲 Vélo-TP = vélo-bus, vélo-train, vélo-train-vélo, etc.

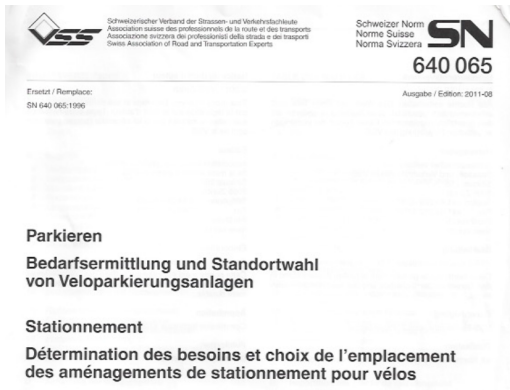
Mais aussi :

🚲 Vélo- voiture = le cas du co-voiturage

Les infrastructures de l'intermodalité vélos-TP

1. Le stationnement des vélos
2. L'accessibilité cyclable aux stations de transports collectifs
3. L'offre de vélos en libre service (VLS)
4. Les modalités d'embarquement des vélos

Le stationnement : la norme VSS



Le stationnement public



Stationnement aux arrêts de bus



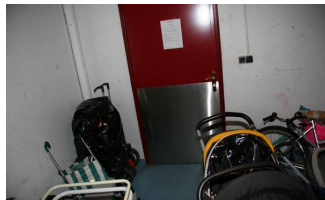
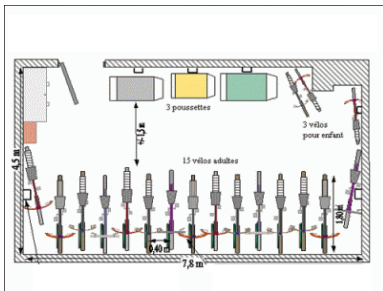
Stationnement dans un de covoiturage



Le stationnement sur le lieu de travail



Stationnement au domicile



L'accessibilité : les aménagements cyclables



Aménagements routiers & itinéraires bis



Entretien des aménagements cyclables



L'offre de vélos en libre service (VLS)



L'embarquement



L'embarquement



Des pistes d'actions



SALON DU VÉLO
ET DE LA MOBILITÉ DURABLE

Le Salon - Vidéaste - Sponsoring - Partenaires - Presse - Contact

31 mars, 1^{er} et 2 avril 2017
Bouillod - Lausanne

FORUM
DE LA MOBILITÉ DURABLE

En marge du Salon du vélo et de la mobilité durable,
une plateforme de rencontre et de décision public / privé est organisée sur le thème:

Comment favoriser une
mobilité durable et
multimodale?

Perspectives d'avenir



Merci

Valérie Schwaar, secrétaire générale ATE Vaud

Lausanne, le 31 mars 2017

www.ate-vd.ch

Pour une mobilité
d'avenir

