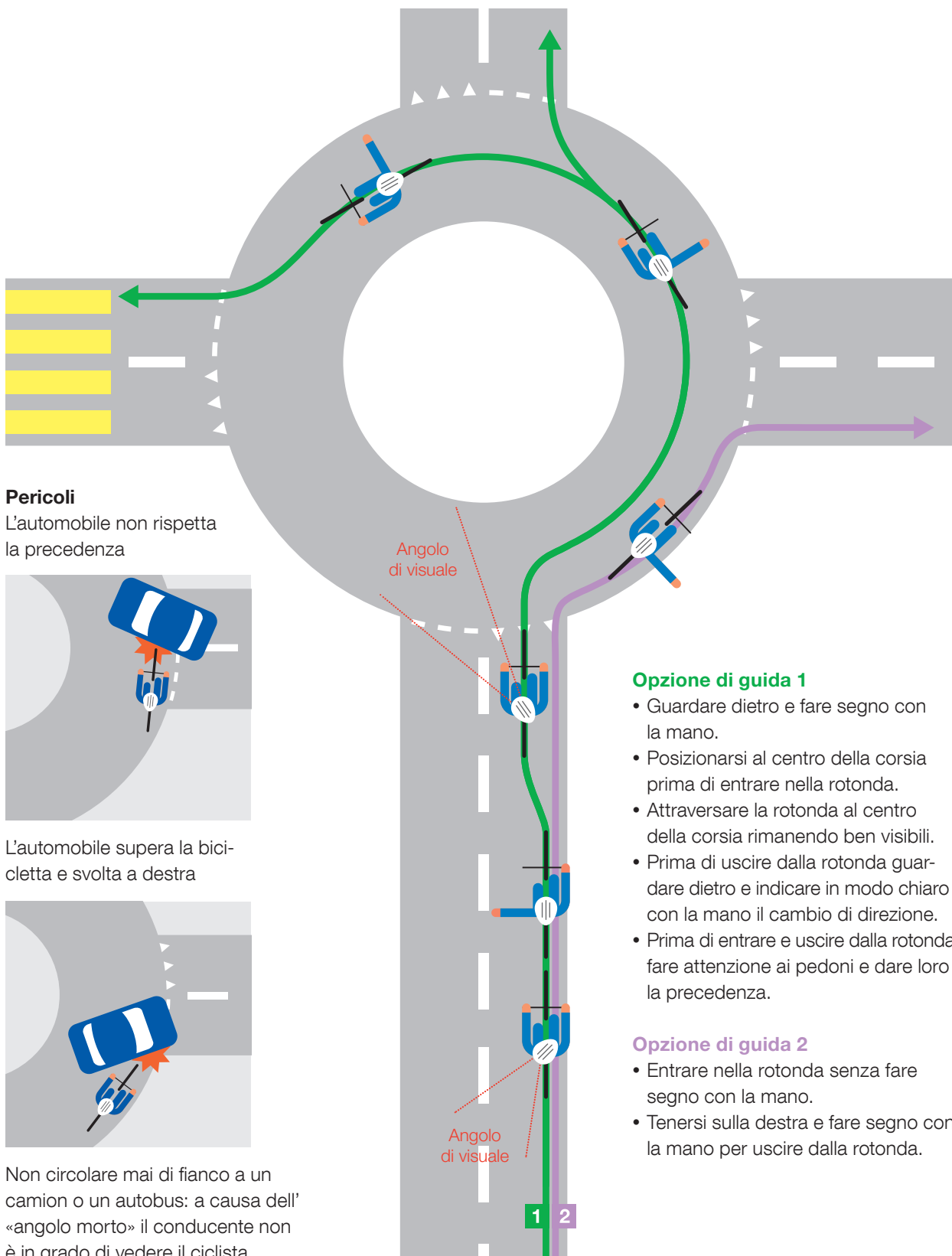


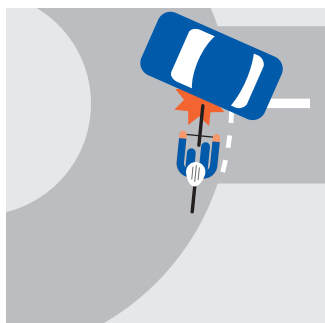
Stai in mezzo! Affrontare le rotonde in sicurezza

Nelle rotonde i ciclisti possono mantenersi al centro della corsia, evitando così eventuali conflitti con veicoli in sorpasso e in uscita dalla rotonda.



Pericoli

L'automobile non rispetta la precedenza



L'automobile supera la bicicletta e svolta a destra



Non circolare mai di fianco a un camion o un autobus: a causa dell'«angolo morto» il conducente non è in grado di vedere il ciclista.

Opzione di guida 1

- Guardare dietro e fare segno con la mano.
- Posizionarsi al centro della corsia prima di entrare nella rotonda.
- Attraversare la rotonda al centro della corsia rimanendo ben visibili.
- Prima di uscire dalla rotonda guardare dietro e indicare in modo chiaro con la mano il cambio di direzione.
- Prima di entrare e uscire dalla rotonda fare attenzione ai pedoni e dare loro la precedenza.

Opzione di guida 2

- Entrare nella rotonda senza fare segno con la mano.
- Tenersi sulla destra e fare segno con la mano per uscire dalla rotonda.

suvaliv

sicurezza nel tempo libero