

Zügig und sicher durch Stadt und Agglomeration:

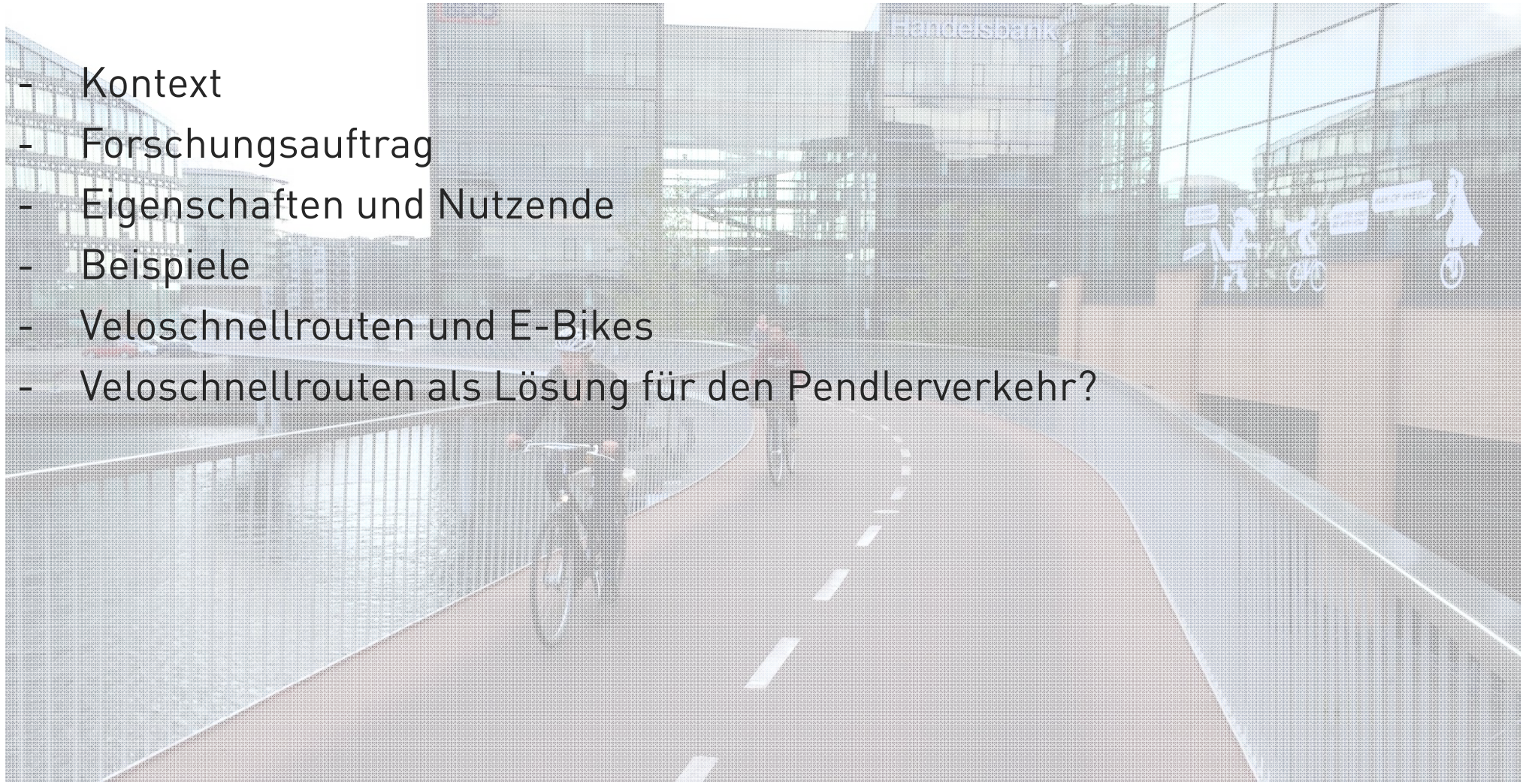
Veloschnellrouten als Lösung für den
Pendlerverkehr?



Übersicht



- Kontext
- Forschungsauftrag
- Eigenschaften und Nutzende
- Beispiele
- Veloschnellrouten und E-Bikes
- Veloschnellrouten als Lösung für den Pendlerverkehr?



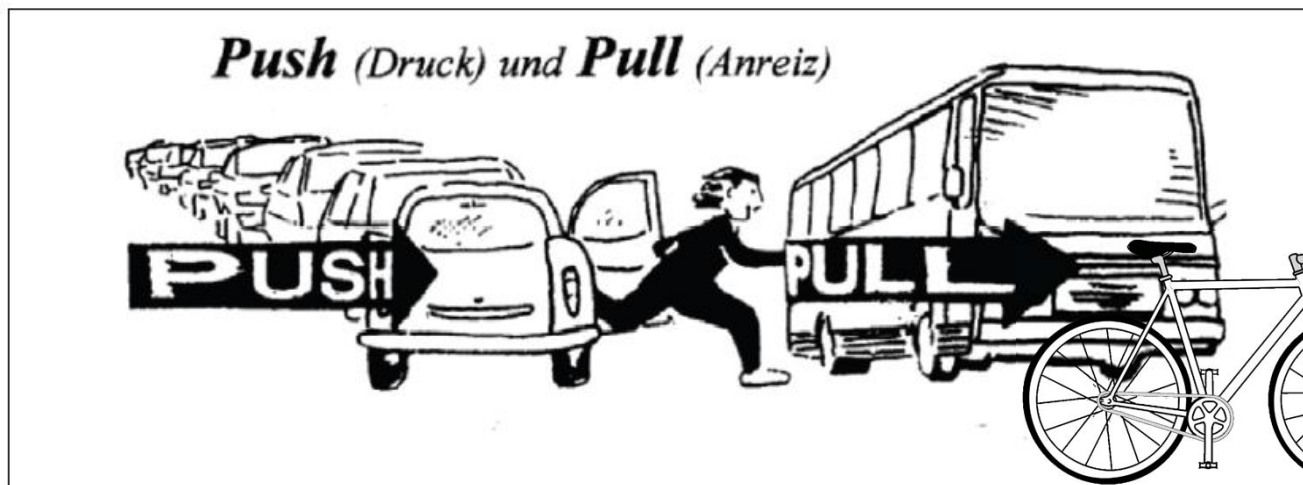
Kontext



In den bestehenden Stadtstrukturen sind wesentliche Erweiterung der Strassenkapazitäten zunehmend kaum mehr möglich bzw. nicht verträglich.

Lösungsansatz: **3V-Strategie**

Verkehr **v**ermeiden, **v**erlagern, **v**erträglich gestalten



Um eine Verlagerung zu erreichen sind **Push-** und **Pull-**Massnahmen nötig.

Parkplätze bewirtschaften

Attraktive Wege für den Fussverkehr

Möglichst wenig neue Parkplätze

Attraktive Wege für den Veloverkehr

Keine Erhöhung Strassenkapazität

Ausbau öffentlicher Verkehr (ÖV)

Verkehrsmanagement

ÖV nicht im Stau, hat Priorität

Mobilitätsberatung

Abb. Velo: <http://monvelo.ch/>



DATA SOURCES: KØBENHAVNS KOMMUNE, TRAFIKSTYRELSEN, BANE DANMARK, WIKI



25% OF THE **SPACE**



95% OF THE **CAPACITY**



1.3% OF THE **COST**

Quelle: Gehl architects, (<http://www.pasteinplace.com/Save-with-a-Bike-Lane>)



Veloschnellrouten

sind ein relativ neues und vielversprechendes Element der Verkehrsplanung.

- Niederlande und Dänemark sind führend.
- In Deutschland entstehen gerade wegweisende Projekte.
- Sie sprechen autoaffine Zielgruppen stark an.
- In der Schweiz besteht Bedarf an Hinweisen für die Planung...



„Hinweise für die Planung von Veloschnellverbindungen (Velobahnen) in Städten und Agglomerationen“ (SVI 2014/006)

Es soll erforscht werden, wie Veloschnellrouten gestaltet werden und welche Anforderungen insbesondere an die Integration in städtische Räume erfüllt werden sollen.

- Definition von Projektierungselementen
- Vortrittsregelungen
- Anpassung von Lichtsignalanlagen
- Einpassung in den Strassenraum

Auftraggeber
ASTRA und SVI

Dauer
Juni 2015 bis ca. Anfang 2017





Veloschnellroute, Velobahn, ...?



Eigenschaften und Nutzende



- «**Premiumverbindungen**» im Radverkehrsnetz einer Agglomeration oder Region.
- Das Hauptaugenmerk liegt insbesondere bei Zielen im **Berufs- und Ausbildungsverkehrs (→Pendler)**.
- Sie sind **attraktiv, sicher** und **schnell**.
- Sie verknüpfen wichtige Ziele mit entsprechend **hohen Potenzialen** im Entfernungsbereich von **5 bis 15km**.
- Aufgrund Ihrer Lage kommen **verschiedene Führungsformen** zum Einsatz.

Eigenschaften und Nutzende



Pendler:

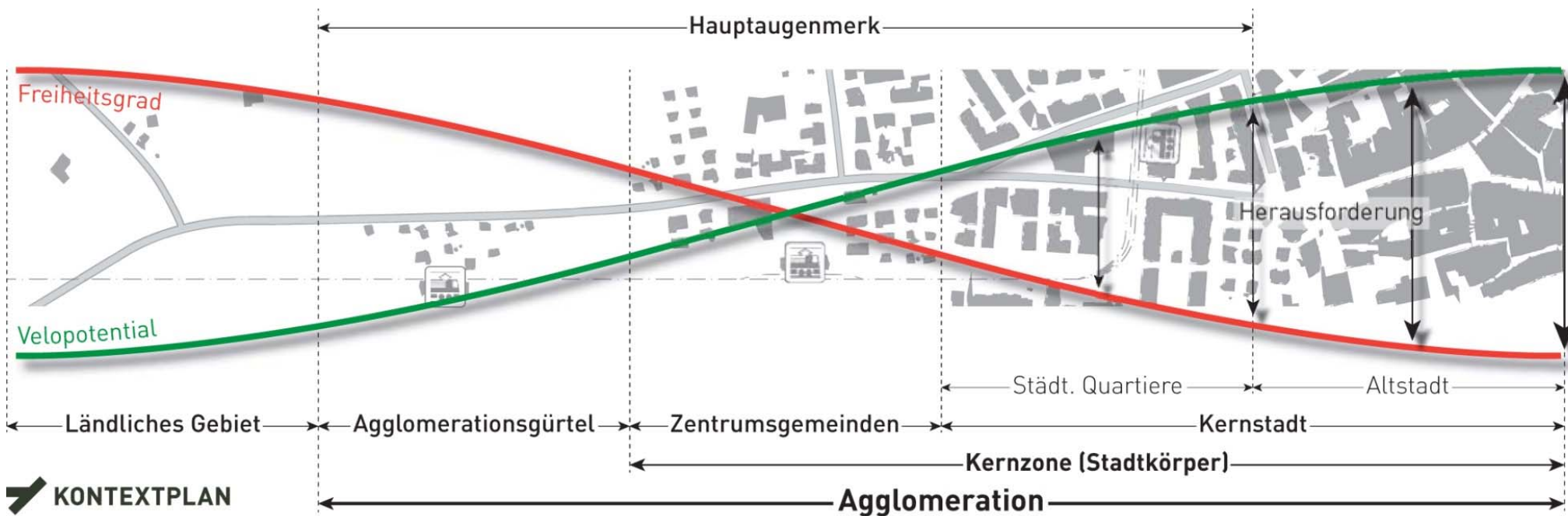
Hauptzielgruppe

Der Zeitfaktor spielt eine grosse Rolle bei der Verkehrsmittelwahl.

Pendler bevorzugen meist den **kürzesten** bzw. **schnellsten Weg**.

Zudem müssen die Anlagen **attraktiv** und **sicher** sein.

Eigenschaften und Nutzende



Beispiele



Beispiele



Beispiele



Beispiele



Beispiele



Beispiele



Beispiele



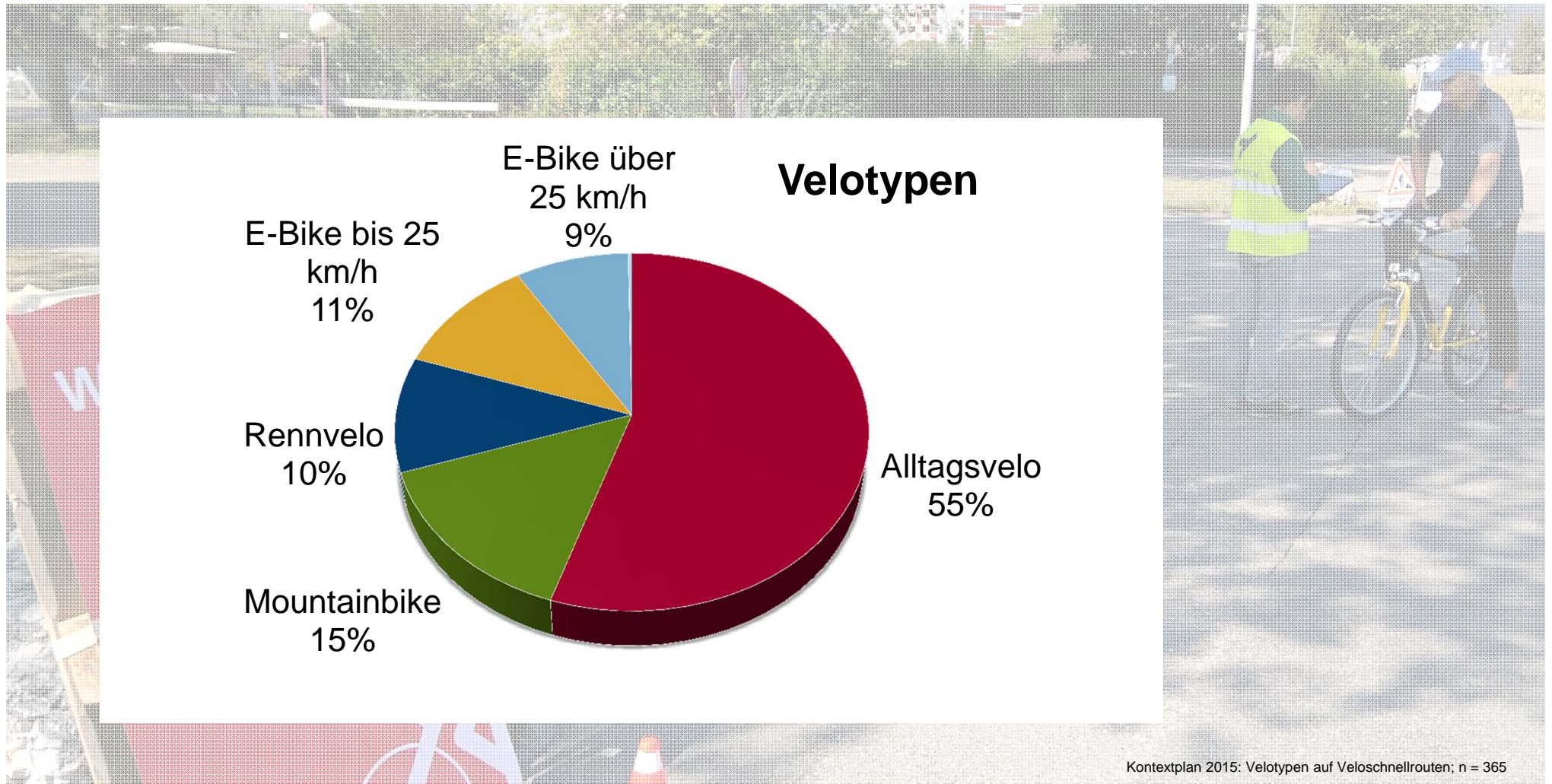
Beispiele



Beispiele



Veloschnellrouten und E-Bikes





Vergleich Niederlande

(Befragung 2800 E-Bike-Fahrende):

- Mehr Männer als Frauen → Pendler
- Hoher Bildungsgrad
- 25% der Arbeitnehmer fahren mit dem E-Bike zur Arbeit
 - 50%: < 5 Km. 25%: 5-10 Km.
 - **10%: 10-15 Km.**
- Auf Veloschnellrouten:
 - **25%: 10 - 15 Km.** **15%: > 15 Km.**

Veloschnellrouten und E-Bikes



Niederlande:

Bessere Infrastruktur und höhere Geschwindigkeit ziehen:

E-Biker fahren mit guten Veloschnellrouten:

- länger,
- schneller und
- öfter

5-15% der Autofahrenden steigen aufs Velo um.

Für längere Distanzen wird dabei oft das **E-Bike** gewählt.

Prognose: E-Bike-Anteil auf Veloschnellrouten in zehn Jahren **50-80%** (ausserorts)

Veloschnellrouten als Lösung für den Pendlerverkehr?



Herausforderungen:

- planerisch
- finanziell
- politisch

→ **Veloschnellrouten sind ein wichtiges Element in einer Gesamtverkehrsstrategie.**

Nutzen / Potenzial:

- Grosses Umsteigepotenzial MIV → Velo / E-Bike
- Reduktion von Emissionen (Luftschadstoffe, Lärm)
- Geringerer Energieverbrauch (fossile Brennstoffe)
- Geringerer Platzverbrauch in dichten, vielbeanspruchten Räumen
- Damit einhergehende Aufwertung des öffentlichen Raumes
- Reduktion der Infrastrukturkosten und Unterhaltskosten für den Verkehr
- Förderung der körperlichen Bewegung und damit der Gesundheit

Quelle Foto: <http://www.scmp.com/magazines/post-magazine/article/1588670/easy-riders>

Veloschnellrouten als Lösung für den Pendlerverkehr!



Vielen Dank

Julian Baker | KONTEXTPLAN AG
julian.baker@kontextplan.ch
T direkt 031 544 22 54



Foster and Partners