

Mehrjahresprogramm Mobilitätsmanagement in Unternehmen

Zusammen mit dem Projektantrag ist vom Projektträger ein Konzept seines Mehrjahresprogramms „Mobilitätsmanagement in Unternehmen“ einzureichen. Für den Projektantrag und das Mehrjahresprogramm massgebende Informationen sind im „Konzept - Mobilitätsmanagement in Unternehmen 2014 bis 2018“ und im „Pflichtenheft für Projektträger“ festgehalten.

Alle Unterlagen finden Sie unter: www.mobilitätsmanagement.ch

Für die Erstellung seines Konzepts kann sich der Projektträger an folgendem Musteraufbau orientieren:

1. Ausgangslage

Kurzer Beschrieb der Ausgangslage und der Motivation des Antragstellers.

Potenziale und Ziele des Mehrjahresprogramms zur Förderung der energieeffizienten Mobilität in Unternehmen.

Angaben zu gegebenenfalls früherer Teilnahme am Programm MMU (Informationen zu Unternehmensbestand, Status quo der Umsetzung, etc.)

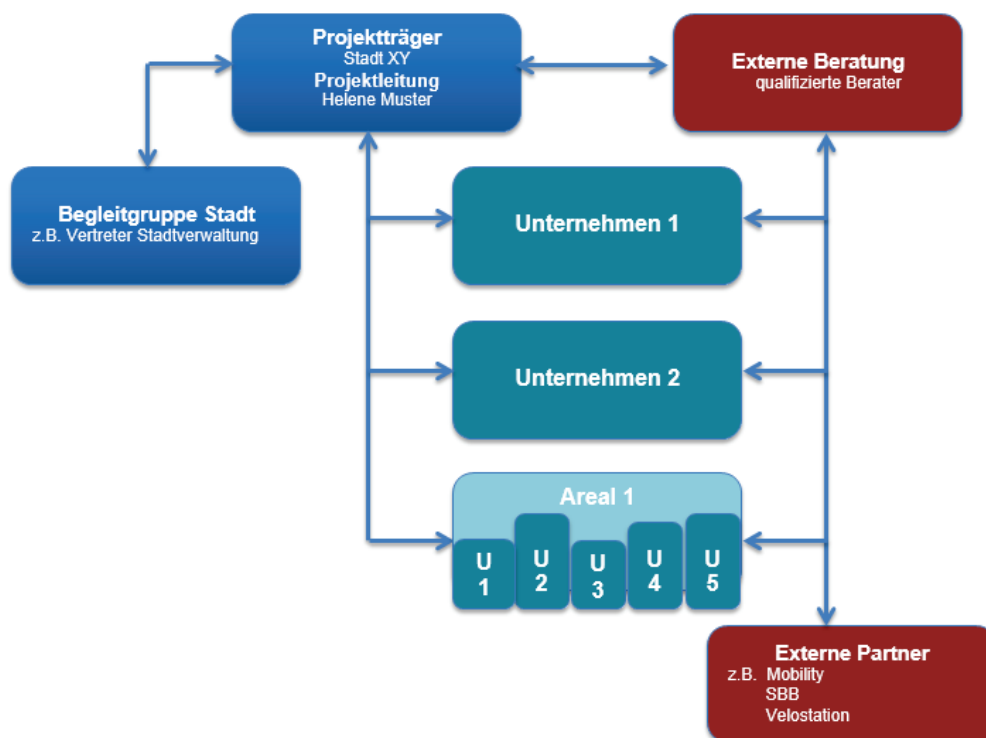
Angaben zu gegebenenfalls bereits laufenden regionalen oder kantonalen Programmen im Bereich Mobilität (Informationen zum Programm und/oder Partner, Art der Beteiligung, etc.)

2. Projektorganisation

Angaben zur Projektorganisation (Informationen zur Projektleitung und allen weiteren im Programm involvierten Personen und Parteien).

Speziell auszuweisen ist die Qualifikation der einzusetzenden Fachleute. Die Beratung und Betreuung der Unternehmen muss zwingend durch ausgewiesene und erfahrene Fachleute erfolgen. Diese müssen über ein ausreichend fundiertes Wissen im Bereich nachhaltige und energieeffiziente Mobilität, Mobilitätsmassnahmen, sowie betrieblichen Managementsystemen (insbesondere ISO-Normen) verfügen und einen Mobilitätsplan in ein betriebliches Managementsystem integrieren können.

Beispiel einer möglichen Projektorganisation:



3. Vorgehen und Zeitplan

Abschätzung der Anzahl Unternehmen und/oder Areale die am Programm MMU mitmachen werden (diese Zahl dient als Richtwert für die Vertragserstellung und zur Budgetplanung).

Kurzer Abriss über das geplante Vorgehen/Massnahmen für die Akquisition und Umsetzung inkl. Terminplan (Mögliches Vorgehen/Massnahmenplan siehe Auflistung der Aktivitäten im unten aufgeführten Beispiel einer Kostenabschätzung).

4. Kostenabschätzung

Kostenübersicht für das Programm mit Ausweisung der Eigenleistungen des Projektträgers und allfälliger Leistungen Dritter.

Stunden- bzw. Tagesansätze für interne und externe Arbeiten bitte separat angeben.

Beispiel einer Kostenabschätzung:

Kostenabschätzung	Projektträger		Externe Berater (Kompetenzteam)		Externe Kosten	Eigenleistung Unternehmen
	h	CHF	h	CHF		
Aktivitäten (gemäss Konzept MMU, Seite xy)						Arb.Tage/Unt
Projektorganisation, Konzept MMU, Projektleitung	24	2'400.00				
Erstkontakte mit Unternehmen	24	2'400.00	8	1'200.00		
Koordinationsitzungen	16	1'600.00	8	1'200.00		
Erstberatung in 5 Unternehmen & 1 Areal			48	7'200.00		1
Vertiefungsberatung in 3 Unternehmen (davon 1 Unternehmen innerhalb Areal)						
Bestandesaufnahme und Relevanzanalyse			48	7'200.00		2
Massnahmenplan			48	7'200.00		2
Implementierung ins Managementsystem			36	5'400.00		1
Umsetzung (Coaching)			48	7'200.00		3
Aufwand für Koordination innerhalb Areal			24	3'600.00		
ERFA Veranstaltung	8	800.00	8	1'200.00		1
Evaluation/Auswertung	16	1'600.00	16	2'400.00		3
Reporting	16	1'600.00	8	1'200.00		
Cash-Beitrag an 3 Unternehmen (je 2'500.-)					7'500.00	
Total	104	10'400.00	300	45'000.00	7'500.00	13
Gesamttotal	62'900.00					

Stundensatz Projektträger
Stundensatz Extern

CHF 100.00
CHF 150.00

5. Finanzierung

Angaben zur Finanzierung der geschätzten Kosten für das Programm MMU (ohne Eigenleistung der Unternehmen).

Beispiel einer möglichen Finanzierung:

Finanzierung		Anz	Gesamt	Beiträge CHF	Kosten CHF
Kosten für Programm MMU					62'900.00
Beitrag von EnergieSchweiz an Projektträger:					
Aufbaubeitrag	5'000.00	1	5'000.00		
Beitrag pro beteiligtes Unternehmen	5'000.00	3	15'000.00		
Beitrag pro Areal	2'000.00	1	2'000.00	22'000.00	
Finanzierung durch Unternehmen					
Kosten für Vertiefungsberatung	9'000.00	3	27'000.00	27'000.00	
Finanzierung durch Projektträger					
Eigenleistung Projektträger			10'400.00		
Verbleibende Kosten Projektträger			3'500.00	13'900.00	
Gesamttotal				62'900.00	62'900.00