



# Salon du vélo et de la mobilité durable

Le plan de mobilité d'entreprise comme outil de promotion du vélo

Morges, 18 mars 2016

Zoé Dardel, Directrice adjointe

## Le plan de mobilité d'entreprise

Une démarche **DYNAMIQUE** pour réduire le trafic individuel motorisé d'une entreprise induit par les déplacements:

1. domicile-travail des employés
2. professionnels des employés
3. des visiteurs et des clients
4. des fournisseurs



# La gestion de la mobilité en entreprise

Un champ d'action complémentaire et indispensable à l'action des autorités pour:

- Contenir la hausse du trafic motorisé
- Limiter la consommation d'énergie
- Réduire le bruit et les émissions de CO<sub>2</sub>
- Garantir la qualité de l'air
- Limiter l'étalement urbain
- Assurer une urbanisation de qualité



## La pertinence du vélo sous-estimée par les entreprises

### Malgré ses avantages

- Rapide et flexible
- Econome en surface de parking
- Bon marché
- Favorable à la santé du personnel
- Pertinent < 3-5km sans assistance
- Pertinent > 5km avec assistance
- Pertinent au-delà combiné au train



### Trajets < 5 km (OFS/ARE, 2012):

50% des déplacements domicile-travail

40% des déplacements professionnels

# La pertinence du vélo sous-estimée par les entreprises

## Malgré son potentiel

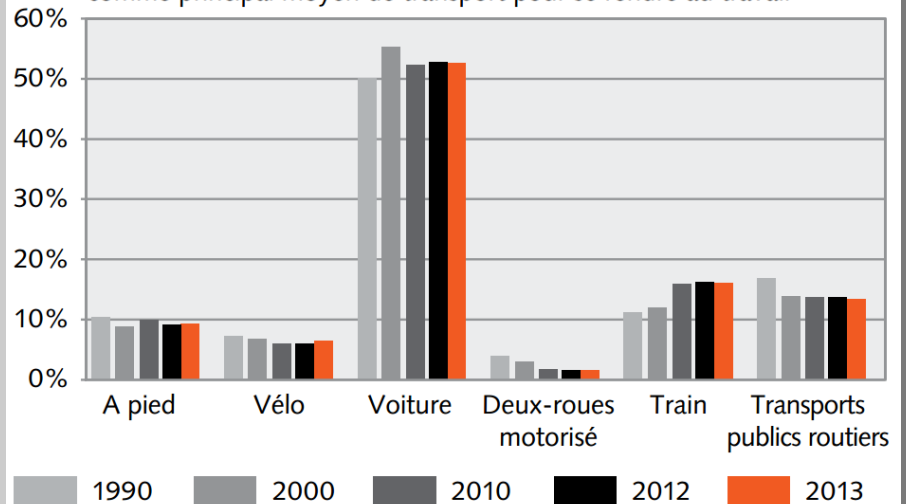
- Trop dangereux
- Trop dur
- Trop froid
- Trop chaud
- Trop salissant

... ou trop de clichés malgré le retard en matière d'aménagements?

**Env. 2% de pendulaires romands à vélo en 2011, contre 6% en Suisse**

## Pendulaires selon le principal moyen de transport G 6

Part des pendulaires utilisant un certain moyen de transport comme principal moyen de transport pour se rendre au travail



Autres moyens de transport: importance négligeable

Sources: OFS – Relevés structurels (RS), recensements de la population (RFP)

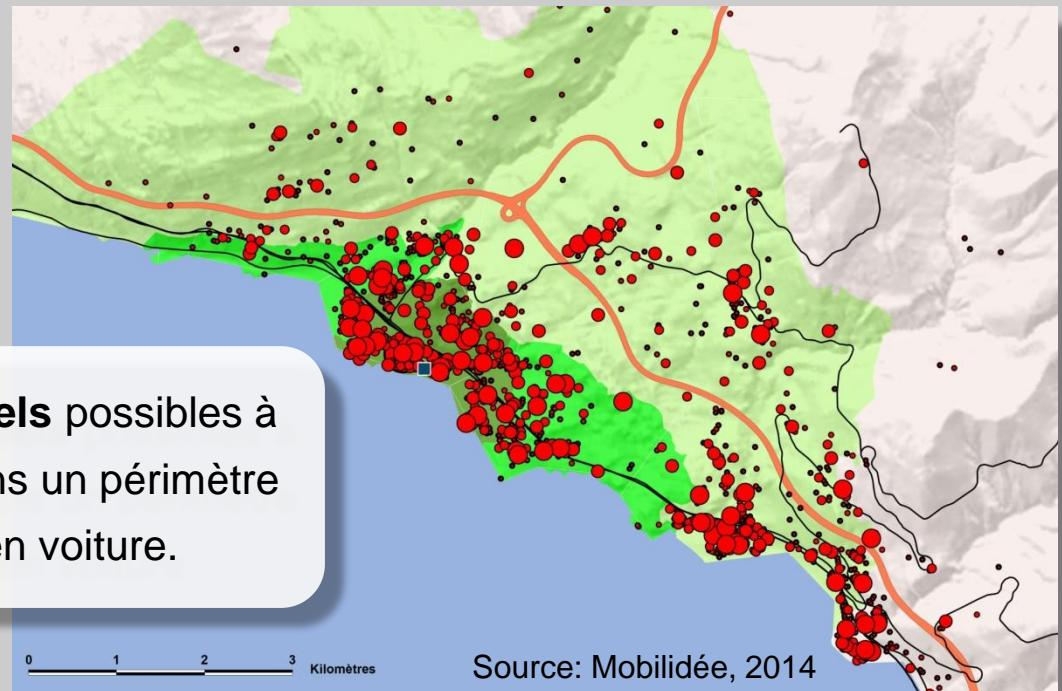
© OFS, Neuchâtel 2015

# Le plan de mobilité d'entreprise comme outil de promotion du vélo

## 1. DIAGNOSTIC: objectiver visuellement et quantitativement la situation

- Obtenir l'adhésion des décideurs
- Sensibiliser les usagers

**75% de déplacements professionnels** possibles à pied, à vélo (électrique) ou en TC dans un périmètre où 80% des employés se déplacent en voiture.



# Le plan de mobilité d'entreprise comme outil de promotion du vélo

## 2. DIAGNOSTIC: susciter la réflexion pour faire entrevoir le changement

1. Tester la disposition à faire autrement par une enquête
2. Confronter les points de vue entre usagers par un processus participatif
3. Identifier des ambassadeurs



# Le plan de mobilité d'entreprise comme outil de promotion du vélo

## 2. MESURES: évaluer les besoins pour mieux prévoir et dimensionner

- Incitations financières
- Infrastructures pour les vélos



**10%** du personnel viennent au travail à pied

**3%** du personnel viennent au travail à vélo / VAE

**35%** du personnel domiciliés à moins de 15 minutes à pied, à vélo ou à vélo électrique du lieu de travail

Source: Mobilidée, 2013



# Le plan de mobilité d'entreprise comme outil de promotion du vélo

## 2. MESURES: intégrer la promotion du vélo dans une gestion globale et cohérente de tous les modes de transport

Attribution de parking  
selon des critères  
d'accessibilité

Application pour la  
réservation  
occasionnelle d'un  
parking



Gestion de  
subventions et de la  
tarification des places

Mise en relation des  
covoitureurs

# Le plan de mobilité d'entreprise comme outil de promotion du vélo

## 2. MESURES: donner à expérimenter le vélo en accompagnant le changement

- Campagnes clé en main de promotion de la mobilité active
- Mise à disposition de vélos
- Alternatives proposées en cas de besoin
- Prise en charge des frais
- Cours vélo
- Communication et implication de la direction



### Témoignage d'un-e employé-e:

« Pour ma part, le cours m'a apporté une sécurité qui me manquait et me permettra d'aller en vélo régulièrement. »

# Le plan de mobilité d'entreprise comme outil de promotion du vélo

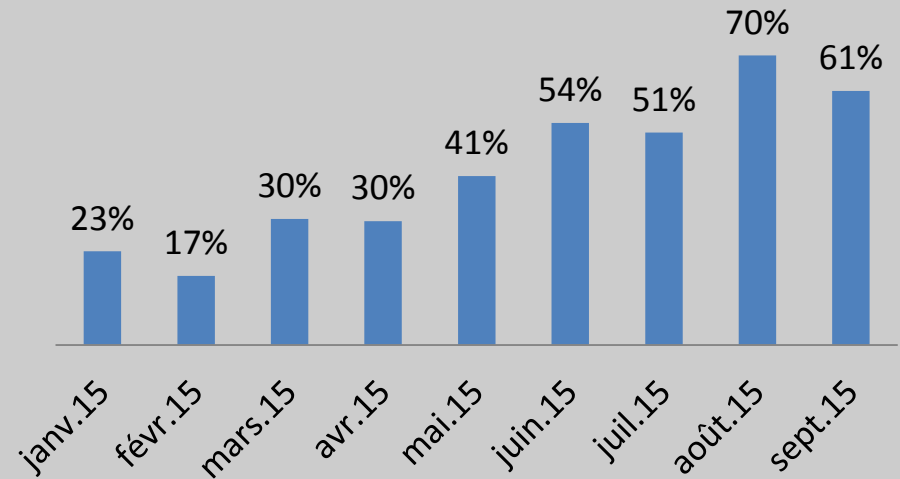
## 3. EVALUATION: se donner les moyens de mesurer les changements

- Maintenir l'adhésion des décideurs
- Ancrer le changement dans la durée

### Témoignage d'un-e employé-e:

« Je découvre le vélo électrique de plus en plus et j'aime beaucoup. Mais comme nous n'en avons pas beaucoup à disposition, ceci est un secret bien gardé... »

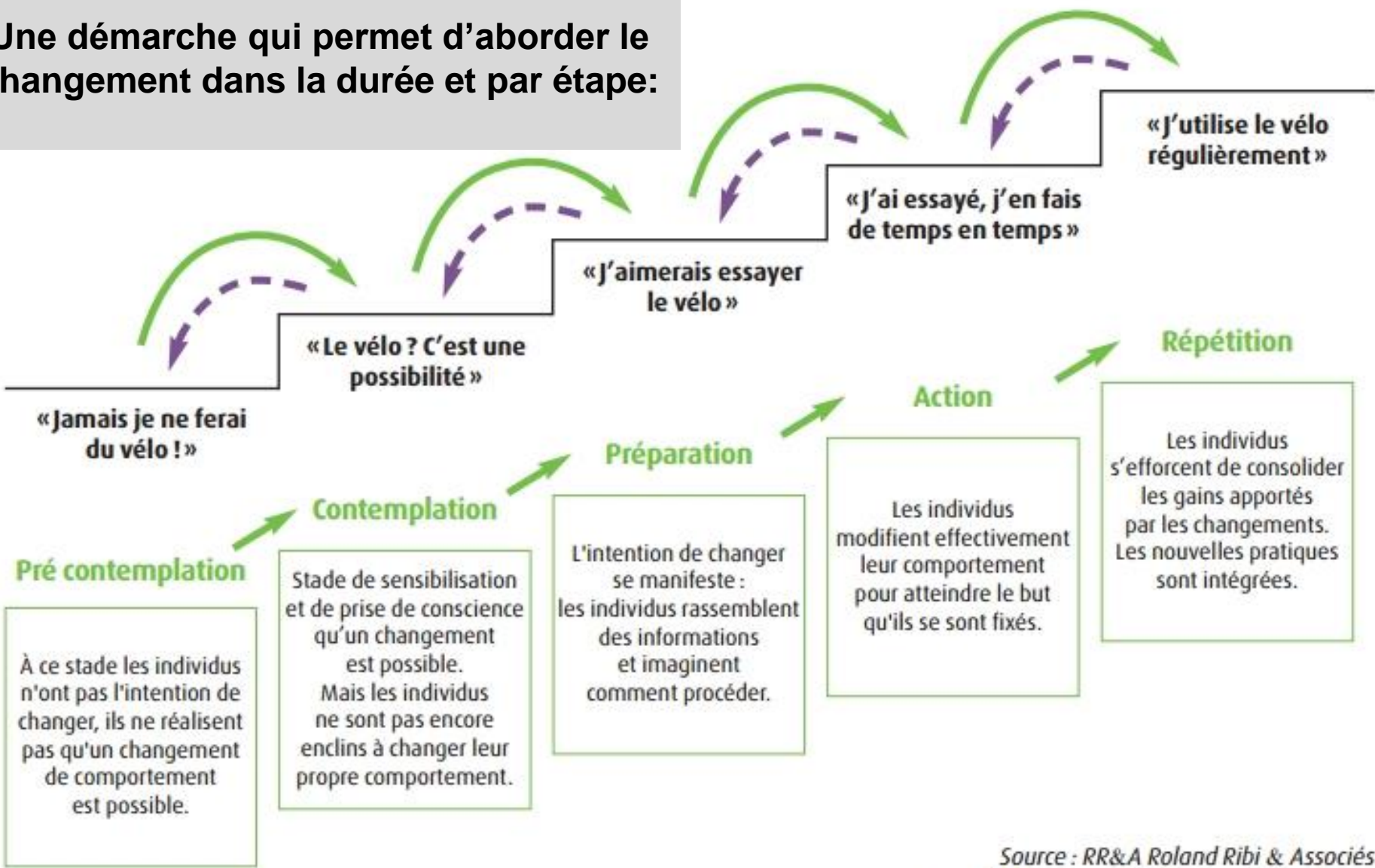
Utilisation d'une flotte de 19 vélos à assistance électrique par 90 employé-e-s



Source: Mobicidée 2015

# Le plan de mobilité d'entreprise comme outil de promotion du vélo

Une démarche qui permet d'aborder le changement dans la durée et par étape:



Source : RR&A Roland Ribi & Associés pour la Communauté Urbaine de Strasbourg



**MERCI DE VOTRE ATTENTION:**

**Zoé Dardel – dardel@mobilidee.ch – 022 809 02 59**

**[www.mobilidee.ch](http://www.mobilidee.ch) – [www.fairpark.ch](http://www.fairpark.ch) – [www.mobilservice.ch](http://www.mobilservice.ch)**

MOBILITY MANAGEMENT | |  
**mobilidee**