

# Comment le vélo s'intègre dans l'offre de mobilité durable?

Valérie Schwaar, secrétaire générale ATE Vaud

Morges, le 18 mars 2016

[www.ate-vd.ch](http://www.ate-vd.ch)

Pour une mobilité  
d'avenir

The logo for ATE (Association des Transports Écologiques) features the lowercase letters 'ate' in white, set against a green rounded square background.

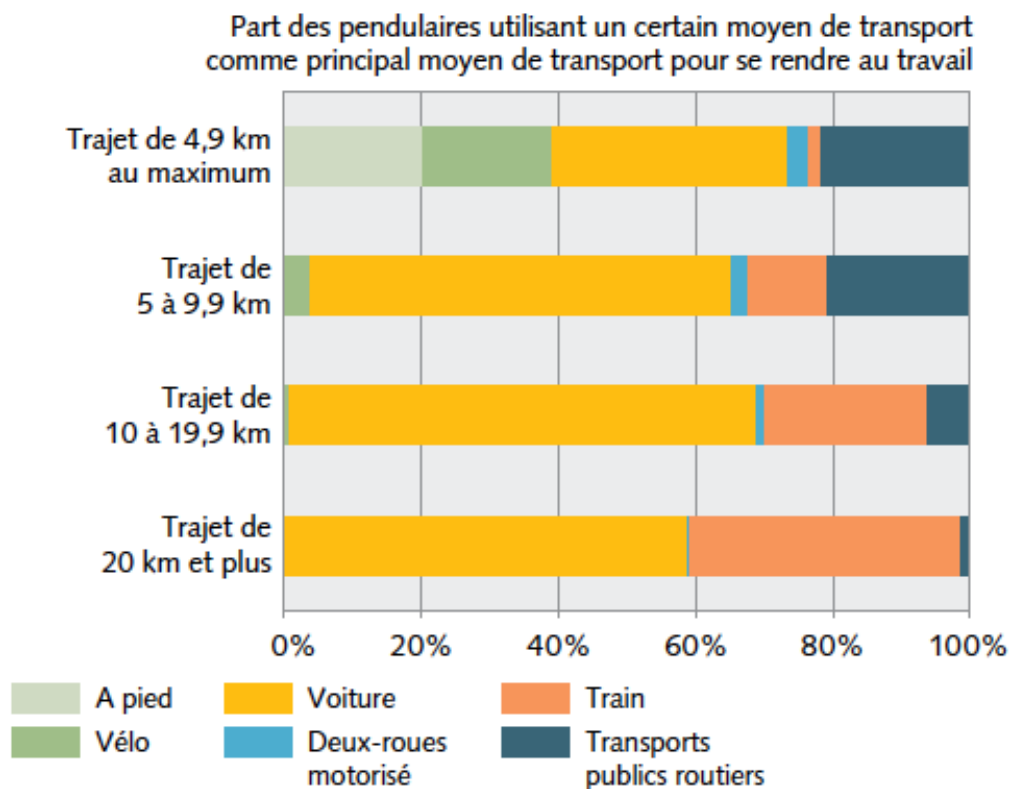
# Le trafic pendulaire

- 🚲 9 personnes actives sur 10 sont pendulaires
- 🚲 50% changent de commune, 20% de canton
- 🚲 54% des pendulaires utilisent la voiture
- 🚲 16% la mobilité douce
- 🚲 Moyenne de 13,3 minutes par trajet
- 🚲  $\frac{3}{4}$  des trajets font moins de 5 km  
(50% de tous les trajets motorisés)

# Les parts modales

## Principal moyen de transport selon la longueur du trajet pour se rendre au travail, en 2013

G 7



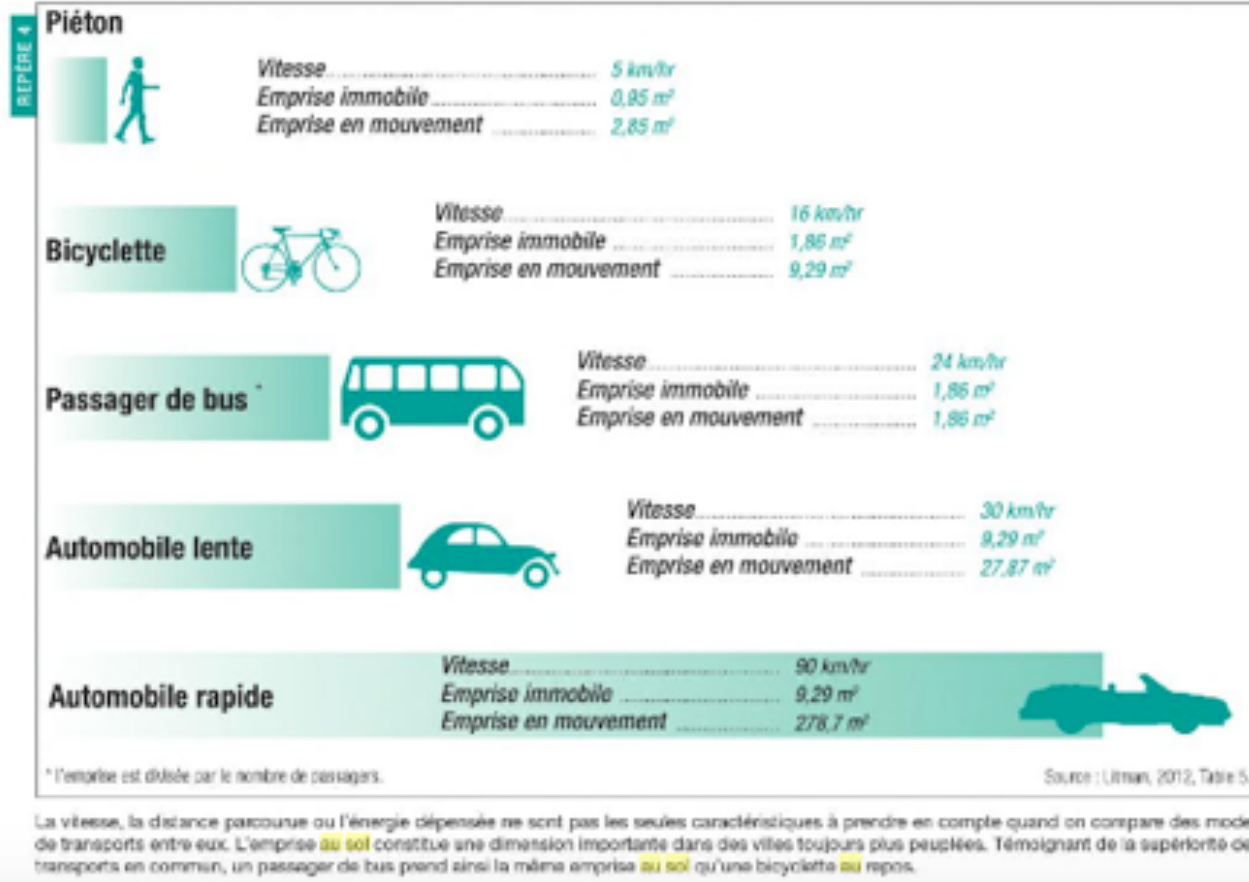
Source: OFS – Relevé structurel (RS)

© OFS, Neuchâtel 2015

3

# Occupation du sol

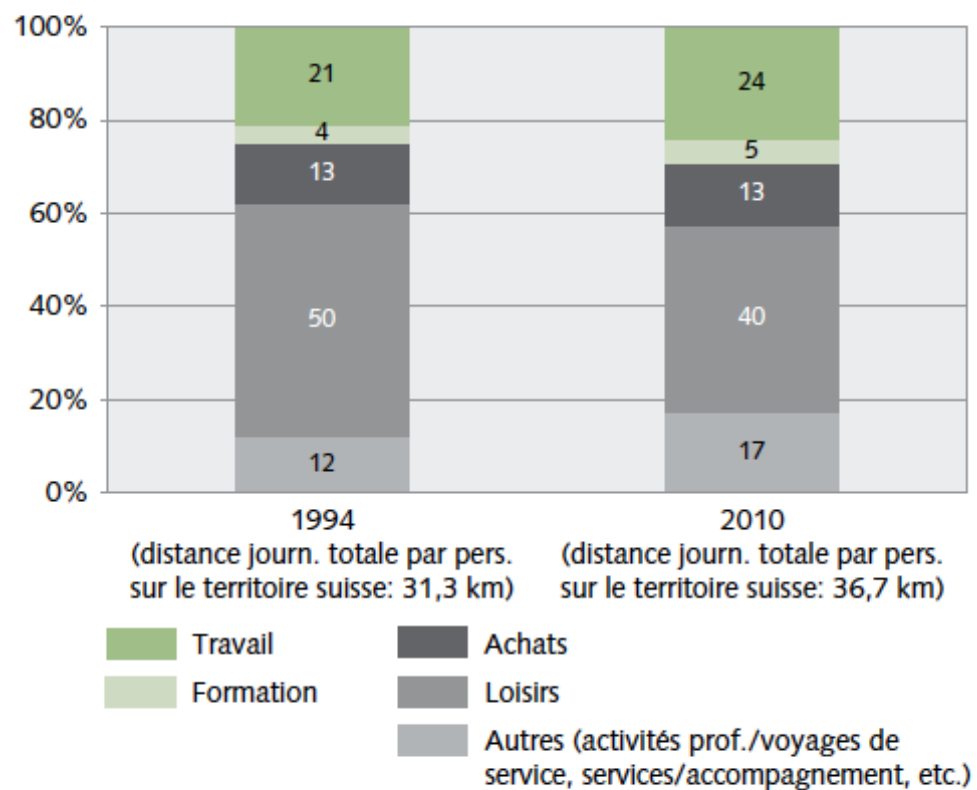
## Encombrement typique de différents modes de transports



# Le trafic lié aux loisirs

Distance journalière moyenne  
selon le motif de déplacement

G 1

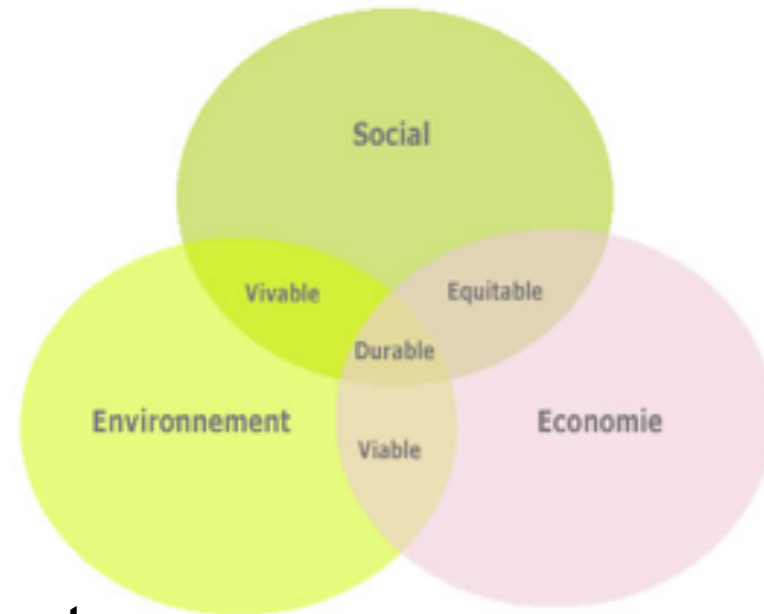


Source: OFS, ARE – Microrecensement  
Mobilité et transports (MRMT)

© OFS, Neuchâtel 2015

5

# Pourquoi encourager les déplacements à vélo ?

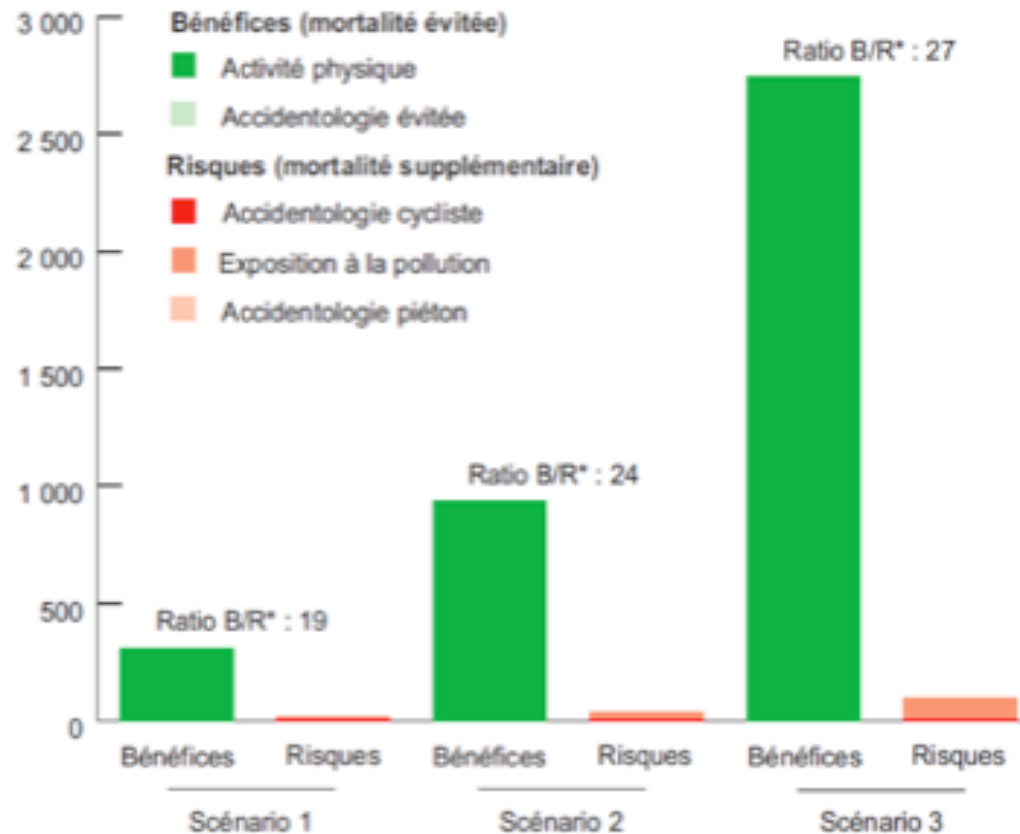


- 🚲 Bon pour la santé
- 🚲 Bon pour l'environnement
- 🚲 Bon pour l'allocation des ressources, l'usage du sol et les centres urbains

# Bon pour la santé

## Synthèse des résultats sur la mortalité en Île-de-France\*

\*Le ratio bénéfices/risques (B/R) est calculé avec le bénéfice minimal et le risque maximal, pour rester dans un scénario conservateur  
Scénario 1 : 4% de part modale;  
Scénario 2 : 8% de part modale;  
Scénario 3 : 20% de part modale



Les bénéfices et les risques de la pratique du vélo Evaluation en Île-de-France, 2013, Corinne PRAZNOCZY

# Bon pour l'environnement

2015 Morges

Morges	Ozone (O <sub>3</sub> )			Dioxyde d'azote (NO <sub>2</sub> )	
	Nombre d'heures > 120 µg/m <sup>3</sup>	Valeur horaire maximale µg/m <sup>3</sup>	Fréquence cumulée 98% µg/m <sup>3</sup>	Valeur journalière maximale µg/m <sup>3</sup>	Nombre de jours > 80 µg/m <sup>3</sup>
<a href="#">Janvier</a>	0	91.8	70	47.1	0
<a href="#">Février</a>	0	92.7	76	52.3	0
<a href="#">Mars</a>	0	89.8	83	47.3	0
<a href="#">Avril</a>	4	126.3	110	45.2	0
<a href="#">Mai</a>	7	135.3	116	30.4	0
<a href="#">Juin</a>	34	151.8	132	26.6	0
<a href="#">Juillet</a>	133	201.8	163	38.6	0
<a href="#">Août</a>	53	152.9	135	31.3	0
<a href="#">Septembre</a>	0	102.8	94	35.5	0
<a href="#">Octobre</a>	0	87.6	63	36.3	0
<a href="#">Novembre</a>	0	80.4	65	48.9	0
<a href="#">Décembre</a>	0				0
<b>Année</b>	231	201.8		52.3	0
<b>Norme OPAIR</b>	1	120	1	80	1

8

<http://www.vd.ch/themes/environnement/air/>



# Bon pour l'environnement

Fig. 10a > Exposition au bruit de la circulation routière selon les recommandations de l'OMS: jour



# Bon pour l'économie



Source: IRIS (Institut de recherche et d'information socio-économiques, Québec, 2016)

10

# Bon pour l'économie



Amount of space required to transport the same number of passengers by car, bus, or bicycle.

Event info at [www.facebook.com/Urban.Ambassadors](http://www.facebook.com/Urban.Ambassadors) - Photos by [www.tobinbennett.com](http://www.tobinbennett.com)

(Des Moines, Iowa - August 2010)

**Le vélo ne s'intègre dans l'offre de mobilité durable qu'à condition qu'on lui fasse la place qu'il mérite!**

12

# Les conditions du succès

- 🚲 Planification territoriale qui intègre le vélo
- 🚲 Aménagements urbains (investissements)
- 🚲 Application des normes

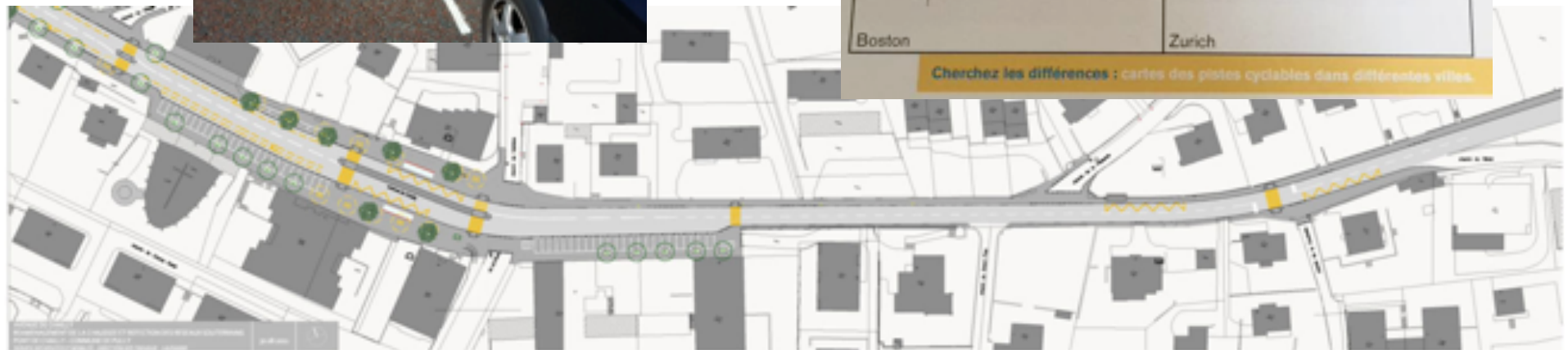
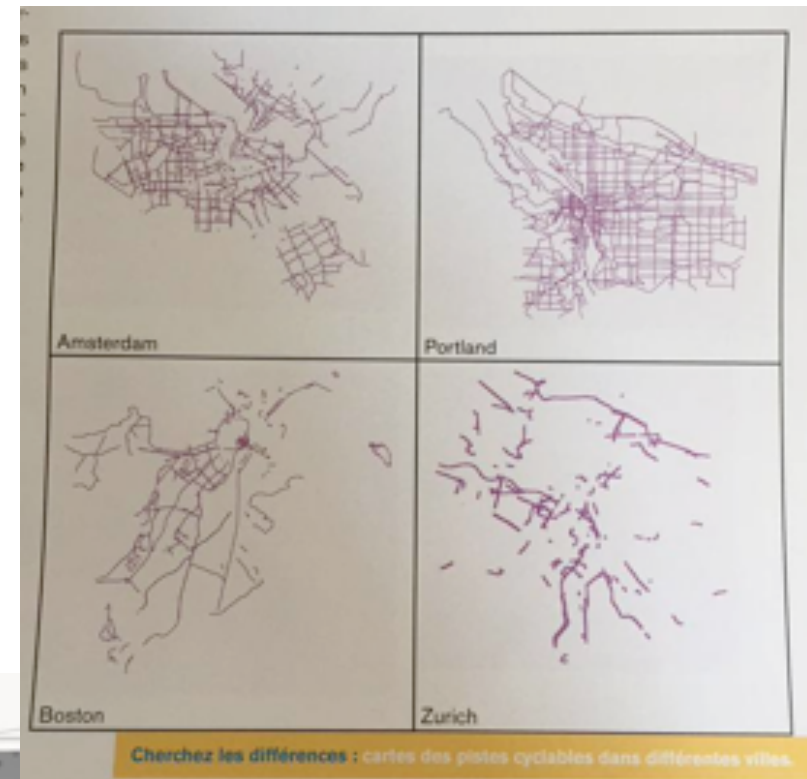
# Planification urbaine : une vraie place pour le vélo



14

# Les aménagements urbains

## 1. Le principe de la continuité



# Les aménagements urbains

## 2. Le principe de l'espace et des aménagement dédiés



16



# Les aménagements urbains



- 3. Entretien
- 4. Contrôles



# Le respect des normes

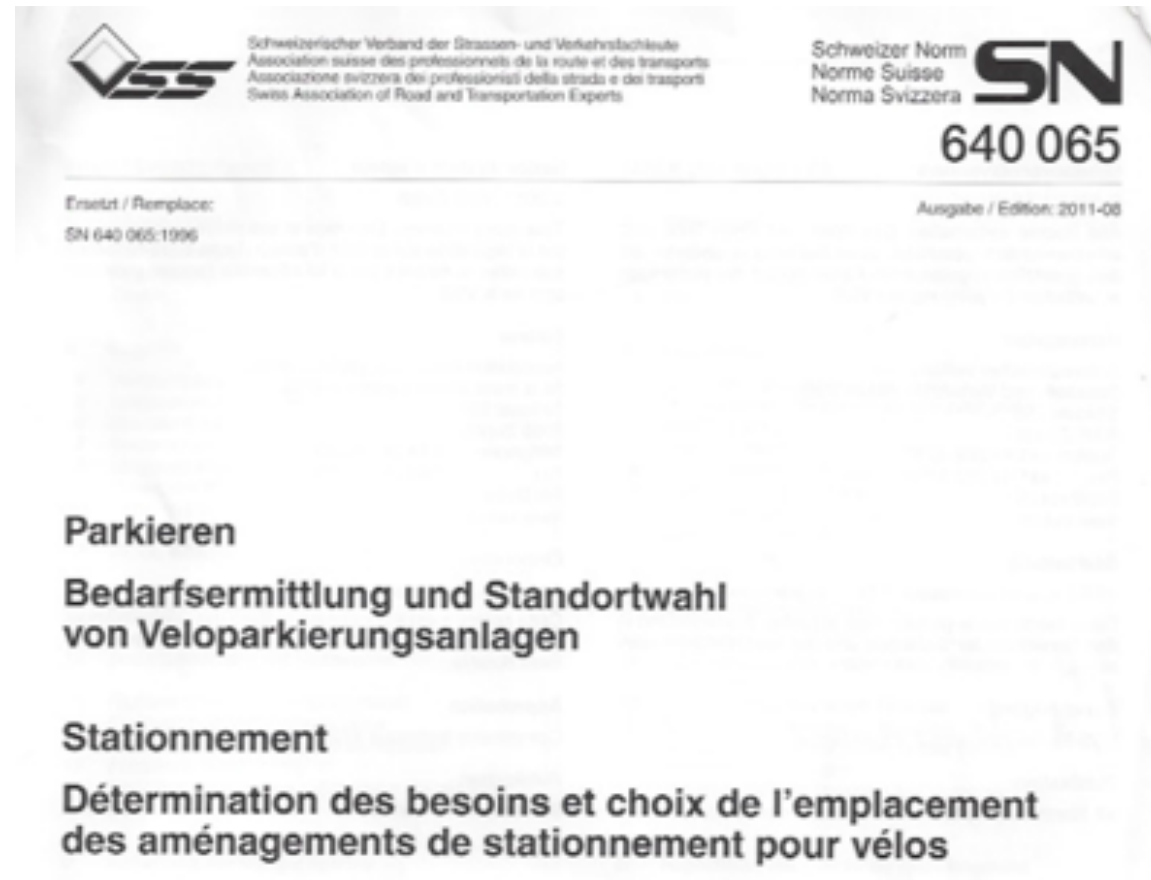
Art. 40a RLATC (Vaud)

Places de stationnement pour véhicules à moteur et deux-roues légers non motorisés

- La réglementation communale fixe le nombre de places de stationnement pour les véhicules à moteur et les deux-roues légers non motorisés, dans le respect des normes de l'Association suisse des professionnels de la route et des transports et en fonction de l'importance et de la destination de la construction.
- A défaut de réglementation communale conforme aux normes en vigueur, celles-ci sont applicables aux véhicules motorisés et aux deux-roues légers non motorisés.

18

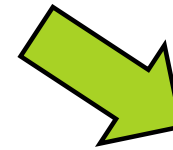
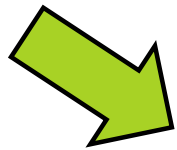
# Les normes VSS



# La pédagogie



# Perspectives d'avenir



# Merci

Valérie Schwaar, secrétaire générale ATE Vaud

Morges, le 18 mars 2016

[www.ate-vd.ch](http://www.ate-vd.ch)

Pour une mobilité  
d'avenir

The logo for ATE (Association des Transports Électriques) features the word "ate" in a bold, white, lowercase sans-serif font. The text is set against a light green rectangular background that has rounded corners and is positioned on the right side of a dark blue footer bar.