



Jahreskonferenz  
actionsanté  
2015

Montag  
2. November 2015  
Hotel Kreuz  
Bern



## Samuel Schmidiger

Verein Velo-Lieferdienste Schweiz



## Velo-Hauslieferdienst: Beispiel für die Förderung der aktiven Mobilität

Das Bedürfnis nach Mobilität ist wohl so ausgeprägt wie noch nie. Gleichzeitig liegt noch viel Potenzial in der Gesundheitsförderung durch die Stärkung der aktiven Mobilitätsformen brach. Gefragt sind dabei praktische Services, welche die Kunden, Mitarbeitende und lokale Bevölkerung zum Velofahren oder zu Fuss gehen einladen. Der Velo-Hauslieferdienst ist ein schweizweit etabliertes Beispiel, wie die Einkaufenden flexibler unterwegs sein können, ohne auf das Auto angewiesen zu sein.

Wir legen immer mehr Mobilitätsketten (Freizeit-Arbeit-Einkauf etc.) zurück, indem wir unterschiedliche Fortbewegungsmittel kombinieren. Neue Mobilitätsoptionen wie Carsharing, Bikesharing oder Lastenvelos bieten Alternativen zu den klassischen Verkehrsmitteln. Besonders grosses Potenzial wird dabei in der „human powered Mobility“ geortet. Die Organisation Cyclelogistics schätzt zum Beispiel, dass rund 50% der Fahrten mit Transportbedarf in der Stadt per Lastenvelo abgewickelt werden könnten.

Velo-Hauslieferdienste sind als Antwort auf mehrere Trends entstanden: Der Einkauf wird zwischen weiteren Tätigkeiten erledigt, das städtische Gewerbe steht in zunehmender

Konkurrenz mit Fachmärkten ausserhalb der Zentren und Online-Shopping nimmt weiterhin zu. Das Prinzip Velo-Hauslieferdienst ist einfach: Einkaufen – Einkauf abgeben – nach Hause liefern lassen – Kaffee trinken gehen! In der Schweiz existiert dieser beliebte Service in 23 Städten, in unterschiedlichen Ausprägungen. Gemäss einer Evaluation in Burgdorf geben 21% der Hauslieferdienst-Kunden an, ihr Mobilitätsverhalten aufgrund des Angebots verändert zu haben; sie fahren statt mit dem Auto mit dem Fahrrad zum Einkauf. Davon profitiert nicht nur der Kunde, sondern auch der Detailhandel und die Innenstädte. Erfahrungen zeigen, dass ein enges Zusammenspiel der Akteure (Sozialfirma, städtische Behörden, Detailhandel, Geschäftsvereinigungen) eine notwendige Voraussetzung für einen dauerhaften Betrieb darstellen. Die Plattform Verein Velo-Lieferdienste Schweiz VLD vernetzt die Akteure auf nationaler Ebene. Services wie Binnenstadtservice in Holland oder La Petite Reine in Frankreich zeigen zudem, wie Velo-Lieferdienste über Einkäufe hinaus eine wichtige Rolle für geschäftliche Lieferungen in der lokalen übernehmen können.

Weiterführende Links:

- Verein Velo-Lieferdienste Schweiz VLD: [www.velolieferdienste.ch](http://www.velolieferdienste.ch) / [www.livraisonavelo.ch](http://www.livraisonavelo.ch)
- Cyclelogistics: [www.cyclelogistics.eu](http://www.cyclelogistics.eu)

Jahreskonferenz action santé, 2. November 2015, Bern

# Velo-Hauslieferdienste in der Schweiz

Beispiel für die Förderung der aktiven Mobilität



Referent: Samuel Schmidiger

**VLD** Verein Velo-Lieferdienste Schweiz  
Association suisse des services de  
livraison à vélo



# Mobilität und Einkaufen: Trends

---

## Beim Einkaufen...

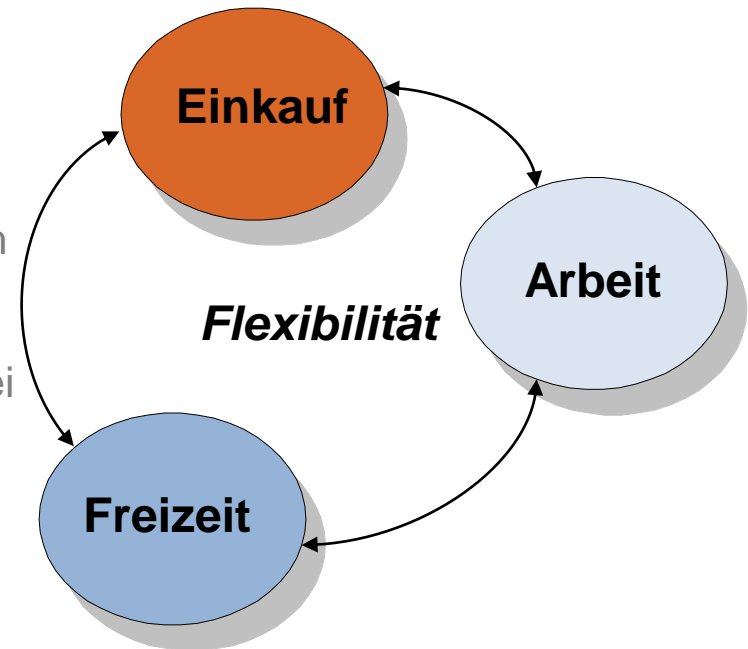
- Flexibel unterwegs sein
- Kombinieren von Verkehrsmitteln
- Einkäufe als Erlebnis
- Zunahme Online-Einkäufen, Begutachten im Geschäft, Kaufen im Internet
- Städtisches Gewerbe vs. Fachmärkte
- Auto-Benützung bei grösseren Einkäufen bei 80%

## Beim Lieferverkehr...

- Mehr und kleinere Liefermengen
- Mehr Retouren

## Für die Innenstädte:

- Überlastung der Verkehrsinfrastruktur, verstopfte Innenstädte
- beeinträchtigen Lebensqualität



# Überblick Transportformen nach Zweck



# Überblick Transportformen nach Zweck



# Velo-Hauslieferdienst



© Arlettaz Mathieu

# Velo-Hauslieferdienst: Funktionsprinzip

---

- 1 Nach dem Einkauf bei Partnergeschäften des Hauslieferdiensts: Deponieren der Einkaufstasche beim Kundendienst oder Kasse.
- 2 Lieferschein ausfüllen und an die Tasche heften.
- 3 Lieferbon, Vignette oder Jahresabo vorweisen (Können i.d.R. beim Kundendienst oder bestimmten Geschäften bezogen werden).
- 4 Lieferung per E-Bike mit Anhänger oder Cargo Bike binnen einer festgelegten Zeit an die Haustüre





# Velo-Hauslieferdienste in der Schweiz

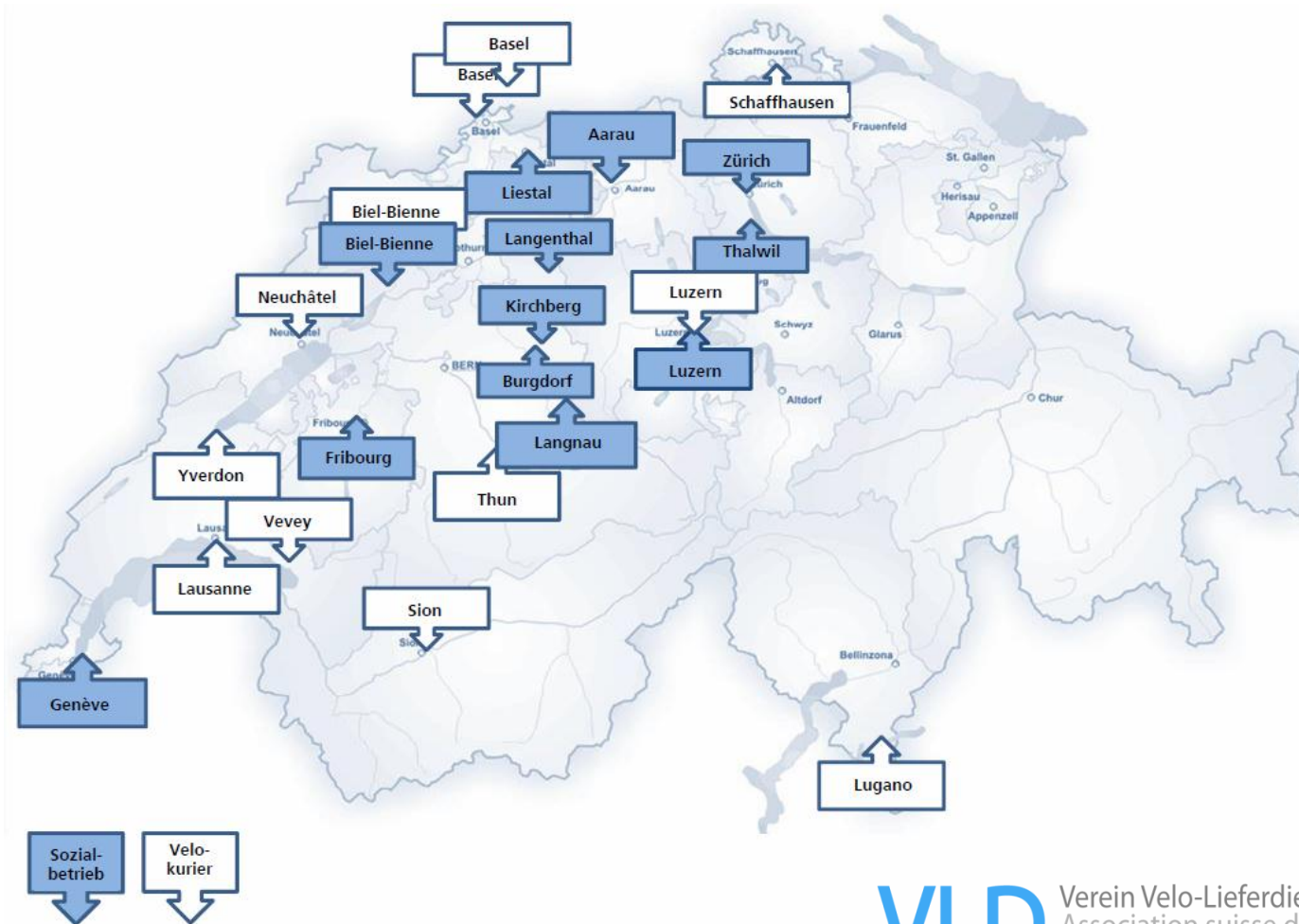


Bild: BFS, VLD

# Velo-Hauslieferdienste in der Schweiz

Gemeindegrösse	Anzahl	VHLD
<20'000	7	Burgdorf (Stiftung intact) Kirchberg (Stiftung intact) Langenthal (PvB maximum) Langnau (Stiftung intact) Liestal (Velostation) Thalwil (Thalwil bringt's) Vevey (DringDring)
20'000-50'000	9	Aarau (Voilà) Biel-Bienne (1-2 Domicil und DringDring) Fribourg (cabamobil) Neuenburg (DringDring) Yverdon (DringDring) Schaffhausen (Velokurier Schaffhausen) Sion (DringDring) Thun (Velokurier Thun)
>50'000	7	Basel (Kurierzentrale und Metropolkurier) Genf (Caddie Service) Lausanne (Dring Dring, vitesse) Lugano (Servizio Sherpa) Luzern (Ding Dong) Zürich (Lieferservice Züriwerk)

# Velo-Hauslieferdienst – vielfältiger Nutzen

---

## Praktisch

- ✓ Einkaufen, ohne zu schleppen
- ✓ Aktivitäten (Kino, Kaffee etc.) verknüpfen
- ✓ Recycling abgeben



## Sozial

- ✓ Fördert die berufliche und soziale Eingliederung
- ✓ Fördert human powered Mobility und Gesundheit
- ✓ Fördert die Aufenthaltsqualität



## Ökologisch

- ✓ Hauslieferdienst als „Kofferraumersatz“
- ✓ Ressourcenschonende Lieferung per E-Bikes/Cargo Bikes



## Lokal

- ✓ Fördert die lokale Wertschöpfung
- ✓ Innenstädte profitieren als Lebens- und Wirtschaftsräume



# Die Akteure – Ihre Rolle

## Detailhandel/Shops

- Coop
- Migros
- Denner
- Manor
- Blumenladen
- Buchhandlung
- etc.

## Transportunternehmen

- z.B. Post

## Stadt / Gemeinde

- Mobilität, Verkehr
- Stadtmarketing
- Sozialwesen

## Betreiber Velo-Hauslieferdienst

- Sozialfirma, Stiftung
- Velokurier etc.

## City-Vereinigungen, Gewerbeverein

## Interessengruppen

## Privatkunden (Haushalte)

## Unternehmen/ Verwaltungen mit Lieferbedarf

# Interesse und Engagement des Detailhandels

- Praktischer Kundenservice
- Förderung einer nachhaltigen Kundenmobilität, Engagement im Rahmen eines Mobilitätsmanagements
- Soziales Engagement
- Werbung, Sponsoring



Bild: Stiftung intact

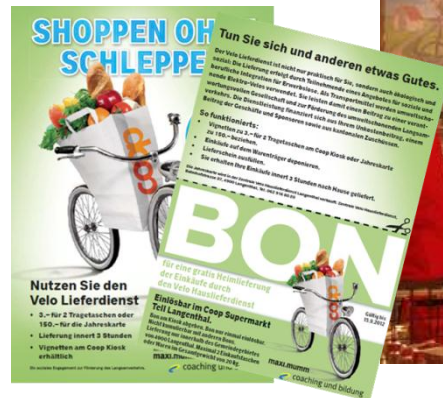


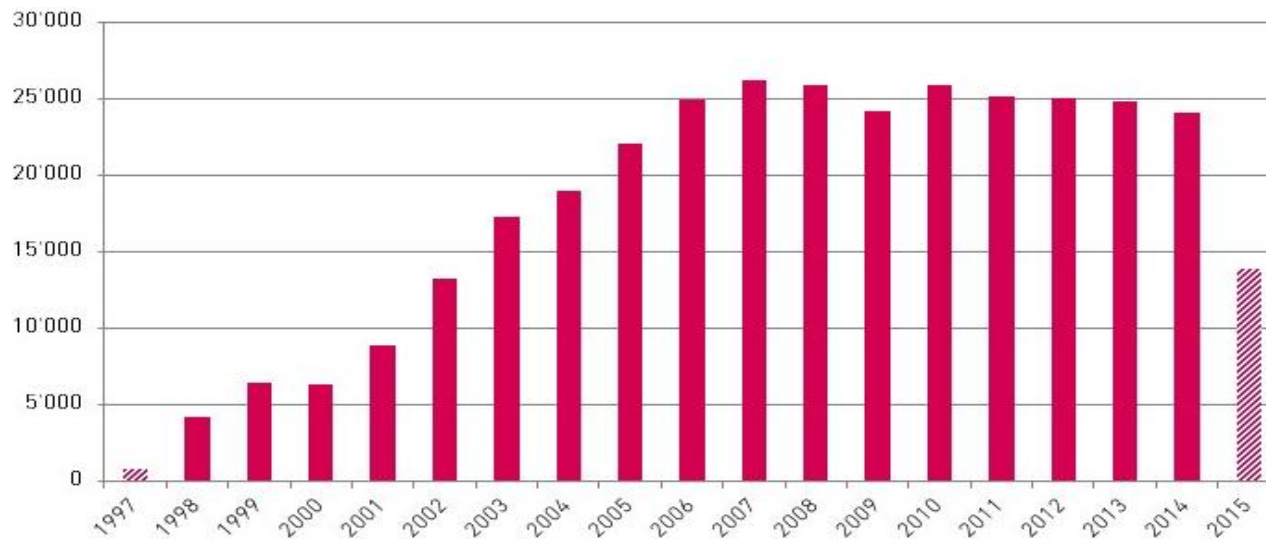
Bild: Stiftung intact

# Einige Zahlen...

---

- Total Schweizweit ca. 200'000 Lieferungen pro Jahr
- Hauslieferdienst, Burgdorf (Stiftung intact): 25'000 Lieferungen
- Hauslieferdienst Langnau: 20'000 Lieferungen
- Caddie Service Genf: rund 40'000 Lieferungen

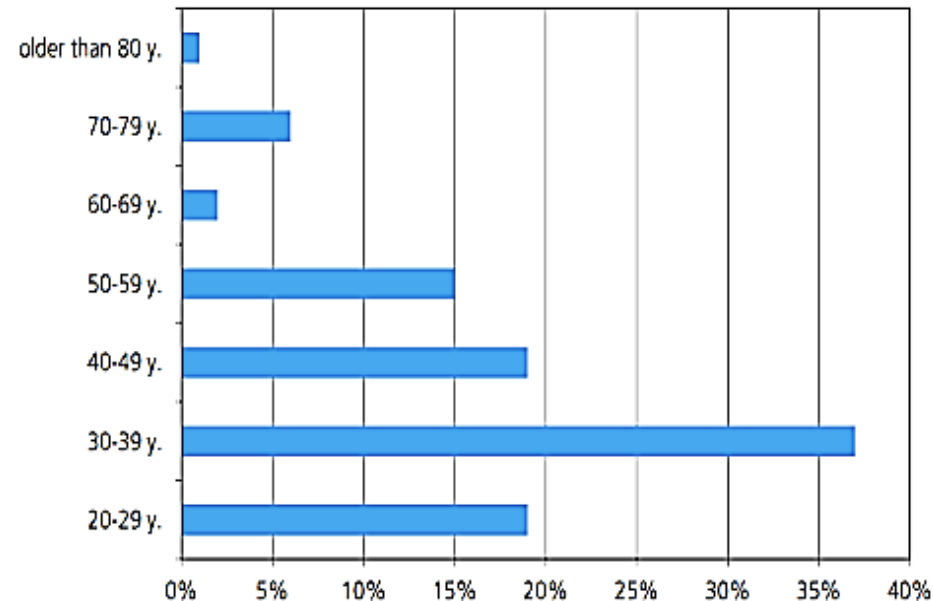
Beispiel Lieferzahlen Burgdorf:



# Weshalb wird der Velo-Hauslieferdienst genutzt?

- Zu viel oder zu schwere Ware
- Komfortableres Einkaufen
- Verbindung mit anderen Tätigkeiten (Arbeiten, Verabredungen, etc.)
- Kein Auto zur Verfügung
- Einkaufen ohne fremde Hilfe
- Gesundheitliche Probleme
- 90% Food

Altersverteilung der Nutzenden (Burgdorf):



Grafik: Stiftung intact

# ... mehr zur Fuss, per Velo oder ÖV unterwegs

- Umsteigeeffekt:
  - Studie zum Velo-Hauslieferdienst Burgdorf: 21% der Nutzenden ändern ihr Mobilitätsverhalten.





# Engagement in der Bewegungsförderung

---

- Für Kunden
  - Hauslieferungen von Einkäufen im Geschäft
  - Förderung der aktiven Mobilität: Der Velo-Hauslieferdienst lädt die Kunden dazu ein, das Auto stehen zu lassen
- Für das Unternehmen
  - Eigene Lieferungen zwischen Standorten auslagern (B2B-Lieferungen)
  - Letzte Meile teilweise per Velo-Lieferdienst abwickeln
  - Sponsoring: fahrende Werbung für das Unternehmen, Image als fortschrittliches Unternehmen
  - Engagement im Rahmen des Mobilitätsmanagements (siehe Energiestadt)
  - Hauslieferdienst-Abo für Mitarbeitende
- Beispiel Transport Public Genevois (tpg) – Caddie Service Genève
  - Besitzer eines Jahresabo unireso profitieren von 50% auf Lieferungen durch den Velo-Hauslieferdienst Caddie Service

# Überblick Transportformen nach Zweck



# Weitere Beispiele in der Schweiz

---

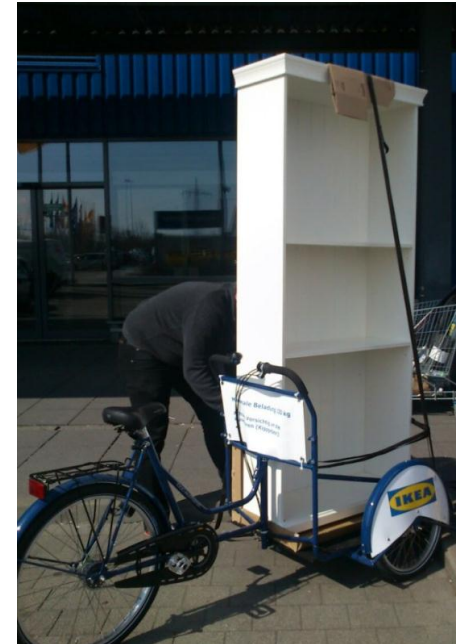
- Swissconnect ([www.swissconnect.ch](http://www.swissconnect.ch))
  - Schweizweite Transporte per Velokurier und Bahn.
- [www.carvelo2go.ch](http://www.carvelo2go.ch):
  - Schweizer Sharingplattform für eCargo-Bikes (Pilot in Bern)
- Packlibus, VBZ, Zürich
  - Einkäufe kostenlos deponieren



# Ausblick über die Grenze

---

- IKEA Hamburg, Altona: kostenlose Cargo-Velos



# Ausblick über die Grenze

- INTERSPAR Österreich:  
Lieferbox



# Ausblick über die Grenze

- La Petite Reine (Frankreich, Genf)
  - Zustellung auf der letzten Meile (ca. 1-2km), Anlieferung an Hub im Stadtzentrum
  - Kunden: Kurier- und Expressdienste, Shops
  - Kooperation mit Danone



# Ausblick über die Grenze

- Binnenstadservice.nl (10 Städte in NL)
  - Bündelung ausserhalb der Stadtzentren, Belieferung per Cargo-Bikes und Transporter
  - Kunden: Innenstadtgeschäfte (Kioske, Weinhändler etc.) und Konsumenten
- City Depot, Hasselt, Belgien
  - Sammel- und Verteilzentrum am Rande der historischen Altstadt
  - Fokus: Shops und Endkunden



# Ausblick über die Grenze

---

- Vert Chez Vous, Paris: multimodales Transportkonzept
  - Frachtkahn auf der Seine (Paris) dient als Waren-Zwischenlager
  - Zustellung per Cargo-Bikes an Geschäftskunden (B2B)
  - Kunden: v.a. Kosmetik, Modebranche etc.





# Verein Velo-Lieferdienste Schweiz VLD

---

- [www.velolieferdienste.ch](http://www.velolieferdienste.ch)
- Netzwerk und Kompetenzstelle
- Ziele:
  - Koordination mit dem Detailhandel
  - Erfahrungsaustausch und Vernetzung der Akteure
  - Know-How-Pool
- Unterstützt u.a. durch: Coop, Migros, Denner, Manor, Bundesamt für Umwelt BAFU



Bilder: VLD

# Danke für Ihre Aufmerksamkeit!

---



Samuel Schmidiger

Geschäftsstelle Verein Velo-  
Lieferdienste VLD

c/o Büro für Mobilität AG, Bern

[vld@bfmag.ch](mailto:vld@bfmag.ch)

031 311 93 63

**VLD** Verein Velo-Lieferdienste Schweiz  
Association suisse des services de  
livraison à vélo