



# Développer le covoiturage dans l'Arc Jurassien

---

Séminaire covoiturage Archamps 28 mai 2015



## » 5 secteurs d'intervention

- + 100.000 emplois
- + 20.000 frontaliers

## » Contexte

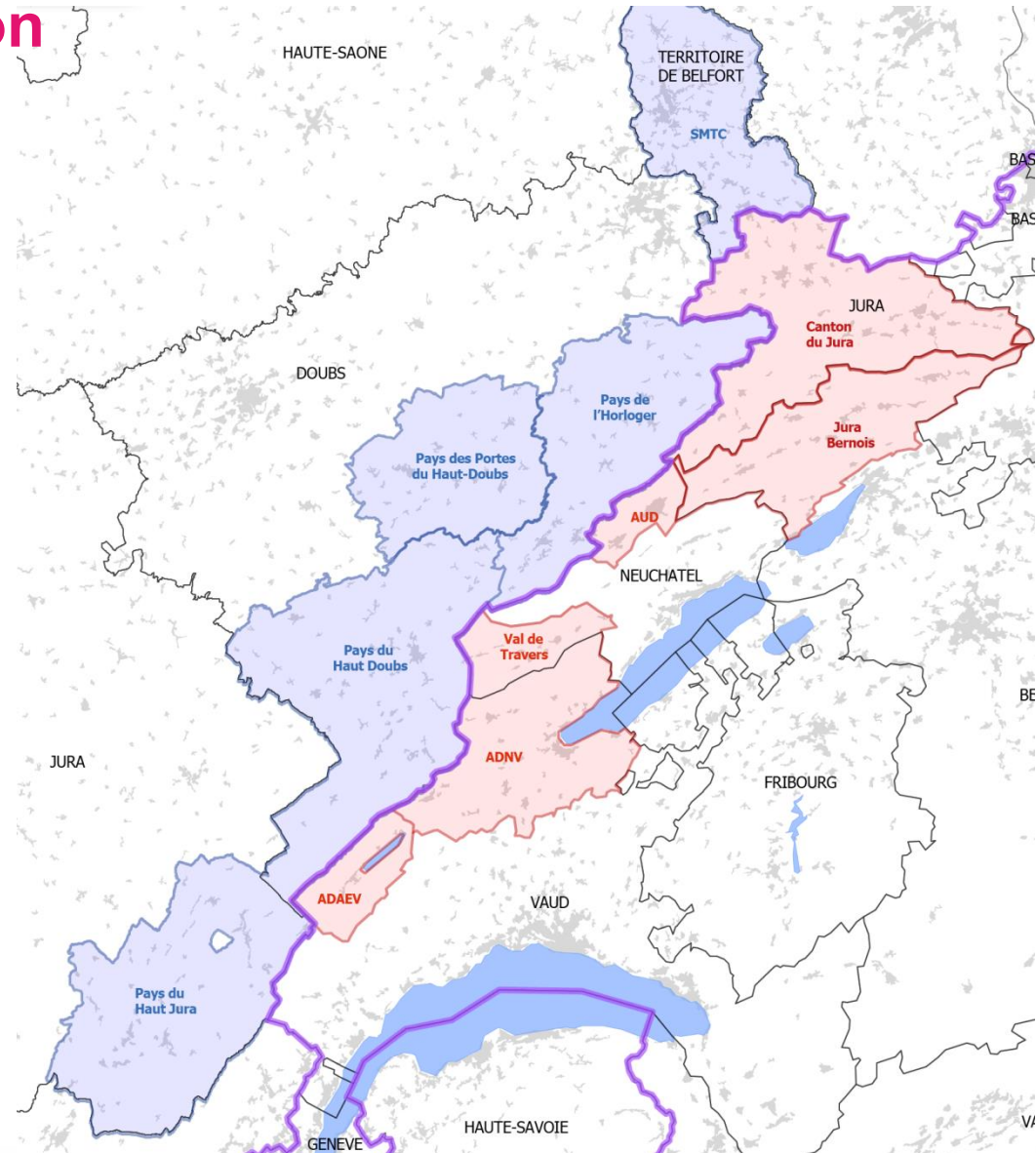
- + 98% de part modale voiture parmi les frontaliers

## » Portage

- + 7 partenaires Suisses  
3 associations économiques,  
1 canton, intercommunalités
- + 5 partenaires français  
intercommunalités

## » 3 phases

- + 2012/2014
- + 2014/2015 en cours
- + 2015/2018 en instruction





- 1. Des animations ciblées en entreprises**  
(Suisse) : parking, stands, challenge, comité de répondants  
> 81 entreprises, 20.500 salariés touchés
- 2. Des animations dans les communes**  
(France) : apéro-covoiturage, affiches...  
> 31 animations, impact + limité
- 3. Un réseau de parkings de covoiturage**  
> 100 parkings : valorisation existant
- 4. Une plateforme de mise en relation**  
téléphonique + web  
> 5500 appels, 1600 inscrits
- 5. Des projets innovants** : ligne Taxito, covoiturage de rabattement en gare, applicatif ciblé entreprises



[www.covoiturage-arcjurassien.com](http://www.covoiturage-arcjurassien.com)



**À plusieurs c'est meilleur**

50'000 collaborateurs concernés par le covoiturage dans l'Arc Jurassien. Et pourquoi pas vous ?

[www.covoiturage-arcjurassien.com](http://www.covoiturage-arcjurassien.com)

**On y va ensemble ?**

FR +41 800 25 26 27 (APRÈS 08H00)  
CH 0800 25 26 27 (APRÈS 08H00)





# Les composantes du programme





# Les composantes du programme





# Les composantes du programme





# Les composantes du programme





## » Premiers résultats à l'issue de la phase 1

- + 22% de part modale dans les entreprises engagées,
- + **33% parmi les frontaliers**
- + 50% d'augmentation du covoiturage à l'issue de la phase 1
- + Pratique quotidienne pour +75% des covoitureurs
- + Réduction de 8.3 M de km/an
- + 2.75 M€ d'économie de budget voiture par an pour les salariés

## » Facteurs clé de succès

- + La participation des entreprises et la communication
- + L'animation du dispositif, le contact direct avec les salariés
- + La concentration dans le temps et l'espace des actions





REPERE ADRESSE CAMPION DE CHAMPAGNE



Schweizerische Eidgenossenschaft  
Confédération suisse  
Confederazione Svizzera  
Confederaziun svizra

