

TOOXME et le covoiturage en temps réel en Suisse romande Un système rémunérateur incitatif pour les conducteurs

Avec un taux d'occupation par voiture de tourisme à peine supérieur à 1.5 passagers en Suisse, le covoiturage est pris de plus en plus au sérieux comme une piste complémentaire aux transports publics pour maîtriser le trafic individuel motorisé. Tandis que le Conseil d'Etat genevois annonçait fin août son adhésion au projet transfrontalier «Covoiturage et mobilité dans le bassin lémanique», TOOXME remportait le Swisscom StartUp Challenge avec son système de covoiturage dynamique qui rémunère les chauffeurs, même s'ils n'ont pas trouvé de passager sur leur trajet. Suite à un lancement réussi début 2013 sur Vaud et Genève, TOOXME est maintenant disponible partout en Romandie : 5'000 inscrits, 500 chauffeurs constamment à disposition et plus de 750'000 kilomètres parcourus par des conducteurs membres de la communauté. La jeune entreprise ne dévoile pas le nombre de trajets effectivement partagés mais la stratégie est claire: assurer une offre suffisante et s'étendre à l'échelle nationale en 2014. En Suisse comme ailleurs, les outils se multiplient pour faciliter le partage spontané de trajets, y compris à partir de lieux déterminés comme propose Taxito. (Langues: fr, de)

Pour plus d'informations:

Site Internet de TOOXME

www.tooxme.com

Emission RTS www.rts.ch/la-1ere/programmes/on-en-parle/4550098-on-en-parle-du-18-01-2013.html

Autres plateformes de covoiturage: www.carpooling.com / www.e-covoiturage.ch / www.taxito.com (de)

TOOXME: Echtzeit-Mitfahrgelegenheiten in der Romandie Ein attraktives bezahlendes System für die Fahrer

In der Schweiz haben Privatautos einen durchschnittlichen Besetzungsgrad von gerade einmal 1.5 Personen. Um den motorisierten Individualverkehr zu reduzieren, sind Fahrgemeinschaften als komplementäre Lösung zum ÖV eine sinnvolle Massnahme. Während der Genfer Staatsrat Ende August seine Zustimmung zum grenzüberschreitendes Projekt „Fahrgemeinschaften und Mobilität in der Region Genfersee“ mitteilte, gewann TOOXME den Swisscom StartUp Challenge mit seiner dynamischen Mitfahrzentrale, die die Fahrer bezahlt, auch wenn keine Passagiere gefunden werden können. Nach einem erfolgreichen Start Anfang 2013 in den Kantonen Genf und Waadt ist TOOXME jetzt in der ganzen Romandie verfügbar: 5'000 registrierte Mitglieder, 500 Fahrer, die jeder Zeit zur Verfügung stehen, und mehr als 750'000 km (geteilte) Fahrleistung unter den Mitgliedern. Das junge Unternehmen sagt allerdings nicht, wie viele Fahrten tatsächlich gemeinsam gefahren wurden. Die Strategie ist aber klar: ein ausreichendes Angebot zuzusichern und ab 2014 auf nationaler Ebene tätig zu werden. Indessen be- oder entstehen in der Schweiz und im Ausland diverse andere Anbieter und Hilfsmittel zur Förderung von Fahrgemeinschaften. (Sprachen: fr, de)

Weitere Informationen:

Website von TOOXME (fr, en)

www.tooxme.com

Schweizer CarPooling-Anbieter: www.mitfahrgelegenheit.ch / www.rideshare.ch / www.taxito.com

CarPooling-Anbieter im Ausland: www.carpooling.com / www.fliinc.org / www.mitfahrgelegenheit.de

03.09.2013



Tooxme invente la mobilité 2.0

17.01.2013 - 05:00 Uhr, Touring Club Schweiz/Suisse/Svizzero - TCS

Bern (ots) - La mobilité collaborative a désormais un nom : Tooxme. Concept original inventé par une start-up vaudoise, cette plateforme met en contact en temps réel les conducteurs et les passagers pour partager un trajet. Alternatif et intelligent, ce nouveau mode de transport éco-responsable et ludique réinvente l'utilisation de la voiture. Grâce à une application smartphone les utilisateurs-conducteurs sont rémunérés avec ou sans passagers pour chaque km parcouru. Côté passager, ces derniers bénéficient d'un service de transport porte à porte à moindre coût.

Avec Tooxme, les urbains multimodaux sans voiture sont enfin connectés. A l'aide d'une application mobile (disponible seulement sur iPhone les premières semaines), les membres de la communauté peuvent en effet interagir en temps réel pour partager un trajet et ainsi diminuer les coûts de la mobilité. Surfant sur la vague de la Consommation Collaborative, la jeune start-up suisse a développé un produit pour séduire les grandes villes helvétiques. Tous les membres de la communauté peuvent ainsi bénéficier d'un service de transport qui répond à un besoin impulsif de mobilité de courte distance. Chaque conducteur peut mettre à disposition de la communauté les places disponibles dans sa voiture pour des trajets proches de son parcours initialement prévu.

Phase pilote en Suisse romande

Les villes de Lausanne et de Genève sont particulièrement visées par la phase pilote qui débute à partir d'aujourd'hui. Les conducteurs de l'arc lémanique peuvent et, lorsqu'ils le désirent, offrir leur parcours à la communauté des utilisateurs-passagers. Indemnisés à hauteur de 1 ct par km à vide, les conducteurs ont donc intérêt d'offrir leur trajet à la communauté. Lorsqu'un passager est embarqué, la rémunération se monte à 45 ct le km alors qu'il en coûte 99 ct/km à l'utilisateur-passager. A la fin de chaque trajet, chaque utilisateur se voit attribuer une note de 1 à 5 étoiles par son compagnon de route. Totalelement intégré au réseau social Facebook, les conducteurs et passagers peuvent par ailleurs compléter leur profil et indiquer leurs préférences, ce qui permet à Tooxme d'établir à chaque mise en relation un indice d'affinité sociale.

Une mobilité collaborative et multimodale

Le TCS soutient cette initiative car elle facilite la mobilité individuelle et complémentaire de la jeune génération. En se basant sur la même logique que les réseaux sociaux, Tooxme s'intègre à Facebook pour permettre utilisateurs de se regrouper au sein d'une communauté d'intérêt. Ludique, innovante et écoresponsable, cette plateforme a l'avantage d'être économique pour l'utilisateur-passager et rentable pour l'utilisateur-conducteur.

4 questions à Taha Ben Mrad, fondateur de Tooxme :

1) En quoi Tooxme est innovant par rapport au co-voiturage traditionnel ?

Tooxme offre une solution de Mobilité Collaborative en Temps Réel. A l'opposé du covoiturage, Tooxme satisfait ainsi un besoin impulsif de mobilité de courte distance et, à l'opposé du taxi, Tooxme est un service social, ludique et économique. La composante Multimodale est par ailleurs essentielle: lorsque Tooxme n'est pas en mesure de proposer un conducteur, le passager dispose d'un accès direct aux centrales de réservation des taxi, ainsi que de toute l'information concernant les transports publics disponibles (train, bus, tram, métro) pour effectuer son trajet à l'heure indiquée, y compris le parcours à pied pour se rendre à l'arrêt de bus, tram ou métro ou à la gare.

2) Comment l'application Tooxme intègre-t-elle les réseaux sociaux ?

L'utilisateur dispose de deux options pour créer un compte: soit en renseignant un email et mot de passe, soit en se connectant directement via Facebook. Dans ce cas, son profil est alors automatiquement complété en fonction des informations fournies par l'utilisateur sur le réseau social. A chaque recherche ou offre de trajet, une option permet en outre de partager l'information sur Facebook et indiquer ainsi à ses proches son activité. Enfin, lors d'une mise en relation entre un conducteur et un passager, Tooxme indique non seulement le niveau d'affinité sociale mais également les amis en commun sur Facebook. Un moyen supplémentaire pour nos utilisateurs d'utiliser le service en toute confiance et de se faire de nouveaux amis.

3) Outre les aspects sociaux, quelle est la plus-value pour les utilisateurs-passagers et utilisateurs-conducteurs ?

Pour les conducteurs c'est un moyen simple et efficace de réduire les coûts liés à l'utilisation de son véhicule. L'indemnisation de 0.45 CHF par kilomètre avec un passager à bord permet de couvrir une large partie, si ce n'est la totalité, des frais de carburant et d'entretien par exemple. Côté passager, il s'agit d'offrir un service à la demande, avec tout le confort d'un véhicule privé à moindre coût. Le tarif de 0.99 CHF le kilomètre permet de voyager sur des courts trajets au prix d'un ticket de bus, et pour les longs trajets, supérieurs à 25 km, Tooxme applique un plafond tarifaire de 24.99 CHF. Notons surtout que pour tous, conducteurs et passagers, Tooxme est un moyen simple d'adopter une attitude écoresponsable, permettant à terme une réduction du trafic et des embouteillages.

4) Quelle est votre vision à long terme ?

Dans une vision à 5 ou 7 ans, Tooxme aspire à être l'interface centrale de la mobilité intermodale, toujours à même de proposer à l'utilisateur la meilleure option de mobilité dans ses circonstances spécifiques. Une sorte de « one stop shopping » de la mobilité en temps réel.

Contact :

Taha Ben Mrad, fondateur de Tooxme, 079 263 45 61, contact@tooxme.com

Moreno Volpi, porte-parole du TCS, 058 827 27 16, 078 707 71 28, moreno.volpi@tcs.ch

Les photos du TCS sont sur Flickr - www.flickr.com/photos/touring_club/collections.

Les vidéos du TCS sont sur Youtube - www.youtube.com/tcs.

Pour plus d'informations : www.tooxme.com

Originaltext:

Touring Club Schweiz/Suisse/Svizzero - TCS

Dossier de presse:

<http://www.presseportal.ch/fr/pm/100000091/touring-club-schweiz-suisse-svizzero-tcs>

Dossier de presse par RSS:

http://presseportal.de/rss/pm_100000091.rss2

Ce communiqué peut être recherché sous <http://www.presseportal.ch/fr/pm/100000091/100739437/tooxme-la-conqu-te-de-la-suisse-romande>.



Tooxme à la conquête de la Suisse romande

12.06.2013 - 09:00 Uhr, Touring Club Schweiz/Suisse/Svizzero - TCS

Bern (ots) - Cinq mois après son lancement à Genève et Vaud, Tooxme rencontre un large succès et étend son offre au reste de la Suisse romande. Disponible dès maintenant sur Android, Tooxme offre en outre une promotion estivale avec une réduction des prix pour les passagers de 20%.

Lancé en janvier dernier, Tooxme connaît un succès fulgurant, avec environ 500 conducteurs constamment disponibles sur l'arc lémanique et près de 5'000 inscrits. Cela permet aux « riders » potentiels de puiser dans un considérable réservoir de trajets disponibles. Au total, plus de 750'000 km ont été parcourus par des conducteurs avec Tooxme depuis le lancement il y a cinq mois, soit deux fois la distance terre-lune.

Toute la Suisse romande et sur Android

Suite au succès de la phase pilote dans les cantons de Genève et Vaud, et pour répondre aux nombreuses demandes, Tooxme sera disponible dès le 12 juin dans les cantons de Fribourg, Jura, Neuchâtel et en Valais. Cette extension représente une étape intermédiaire, puisque Tooxme vise une présence sur tout le territoire national début 2014.

Actualisée six fois depuis son lancement afin d'intégrer les propositions des utilisateurs, l'application Tooxme jusqu'ici disponible uniquement sur iPhone est maintenant compatible avec le système d'exploitation Android.

Plus pour moins cher

Pour célébrer le lancement d'Android, Tooxme met en place une promotion estivale en réduisant les tarifs pour les passagers. Ainsi, le kilomètre parcouru en tant que passager coûtera désormais 79 centimes, au lieu de 99 jusqu'à présent, soit une diminution de 20%. Cette promotion, d'une durée de trois mois, s'ajoute aux 10 francs toujours offerts aux utilisateurs dont les profils sont vérifiés. La rémunération des conducteurs reste quant à elle inchangée, soit 45 centimes le km avec un passager ou 1 centime à vide.

Contact:

Moreno Volpi, porte-parole du TCS, 058 827 27 16, 078 707 71 28,
moreno.volpi@tcs.ch

Les photos du TCS sont sur Flickr -
www.flickr.com/photos/touring_club/collections.

Les vidéos du TCS sont sur Youtube - www.youtube.com/tcs.
www.presetcs.ch

Originaltext:

Touring Club Schweiz/Suisse/Svizzero - TCS

Dossier de presse:

<http://www.presseportal.ch/fr/pm/100000091/touring-club-schweiz-suisse-svizzero-tcs>

Dossier de presse par RSS:

http://presseportal.de/rss/pm_100000091.rss2

Communiqué de presse

Plan de Déplacements Inter Entreprises du Val de Saône

Faciliter le dernier kilomètre dans le Val de Saône



Afin de compléter l'offre de transports en commun, et ainsi en favoriser son utilisation, notamment pour les déplacements domicile-travail, une nouvelle solution de transport est expérimentée dans le Val de Saône pour relier les gares ou terminus de bus aux zones d'emplois : le Stop Covoiturage.

A mi-chemin entre l'autostop et le covoiturage, le Stop Covoiturage a déjà fait ses preuves dans d'autres régions : en zone rurale ou périurbaine et s'appuie sur des principes de convivialité, de solidarité et de respect de l'environnement. Lancement prévu dans le Val de Saône : le 1^{er} juillet.

Faciliter le rabattement vers les pôles de transport

Si la voiture individuelle est de loin le mode de transport le plus utilisé pour les déplacements domicile-travail des salariés du Val de Saône, les transports en commun sont bien souvent plébiscités, à condition d'avoir des correspondances vers le lieu de travail en arrivant à la gare, c'est ce que démontrent les enquêtes menées auprès des entreprises dans le cadre du Plan de Déplacements Inter Entreprises. Les principaux pôles de transport du territoire : gares d'Albigny et de Saint Germain au Mont d'Or, terminus de bus de Neuville sur Saône, sont en effet éloignés de quelques kilomètres des zones d'emplois, ce qui dissuade bon nombre de salariés d'utiliser le train ou le bus, pourtant plus économiques et sécurisants que la voiture.

Siège vide ? Place disponible !

Même si le covoiturage organisé par la plate-forme du Grand Lyon www.covoiturage-grandlyon.com compte désormais plus de 10000 inscrits, la majorité des automobilistes sont seuls dans leur voiture qui défile les unes derrière les autres, et bien souvent dans la même direction en heures de pointe. Plus souple que le covoiturage organisé et plus sécurisé que l'autostop, le Stop Covoiturage fonctionne sur des courts trajets et spontanément. Il nécessite toutefois une inscription auprès du Syndicat de communes Saône Mont d'Or afin de recevoir un kit de covoiturage et signer une charte d'engagement.

Il s'adresse à la fois aux automobilistes prêts à ouvrir leur portière qui pourront être identifiés par un autocollant posé sur le pare-brise, et aux piétons intéressés pour rejoindre rapidement un lieu donné : zone industrielle Lyon Nord, gare d'Albigny, Neuville-centre,... Pour cette première phase de l'expérimentation, 5 zones d'embarquement identifiées par un totem, sont mis en place (plan en Annexe). Si l'expérimentation se révèle concluante, le réseau sera élargi à d'autres communes du Syndicat.

Plus d'infos : www.stop-covoiturage.fr

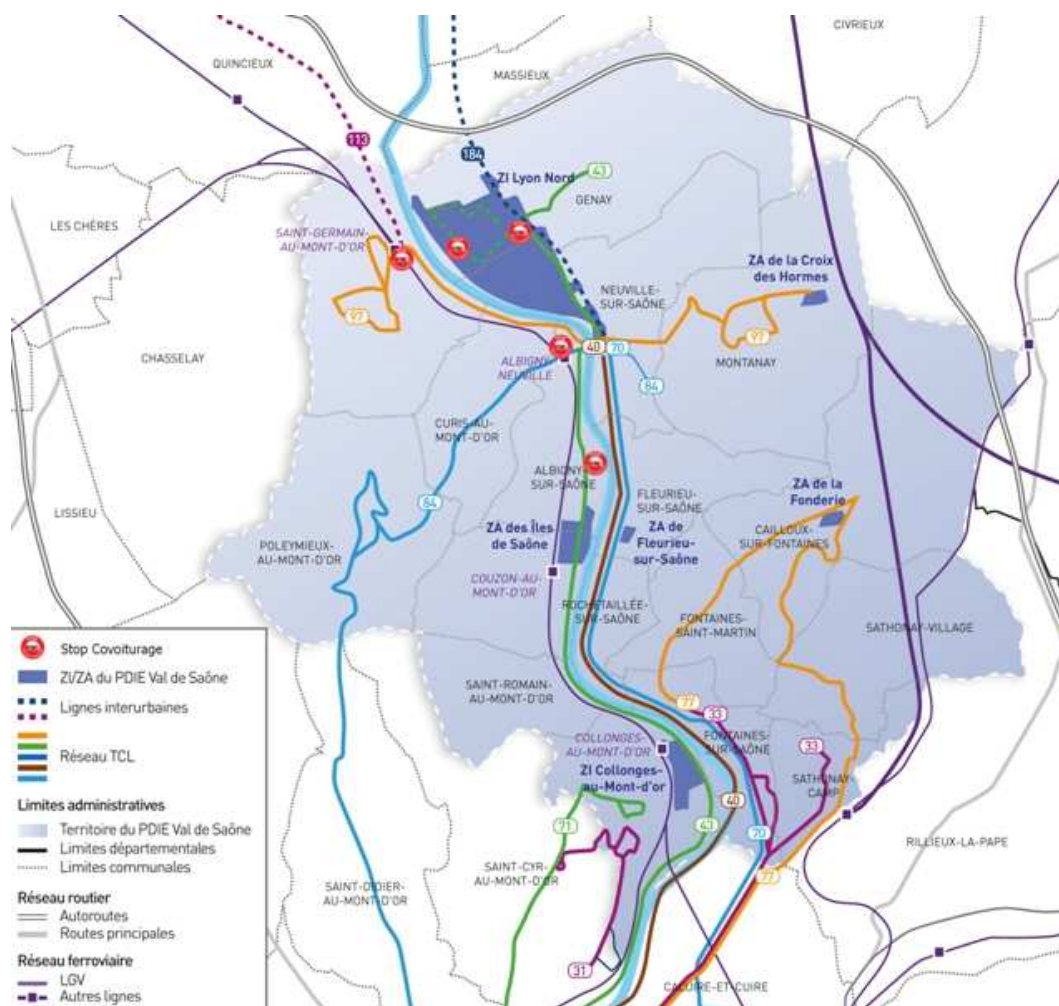
CONTACT

Anne-Sophie PETITPREZ

60, rue de la Champagne - 69730 GENAY

04.72.08.29.39 - 06.79.11.06.39

as.petitprez@territoire-saone-mont-dor.fr



CHARTRE DU RÉSEAU STOP COVOITURAGE



1. Chaque membre inscrit au réseau de Stop Covoiturage respecte la présente charte.
2. Piétons et automobilistes veillent à leur sécurité et à celle d'autrui. Ils ne doivent pas gêner la circulation.
3. Piétons et automobilistes sont libres d'accepter ou non un covoiturage.
4. L'automobiliste amène le piéton aussi loin que possible en fonction de son propre itinéraire.
5. Le stop covoiturage se limite à des courts trajets, aucune contrepartie financière n'est demandée au piéton. Si le covoiturage devient régulier, automobiliste et piéton peuvent alors s'accorder sur un montant de participation (inférieur à 0,25€/km).
6. Automobilistes et piétons s'engagent à avoir un comportement décent et respectueux. L'automobiliste respecte le code de la route et veille au bon état de son véhicule.
7. Automobilistes et piétons agissent sous leur entière responsabilité. Les collectivités ne peuvent être tenues responsables en cas d'accident ou de tout incident ou litige de quelque nature que ce soit qui surviendrait lors de l'opération de covoiturage.
8. Les utilisateurs du service de stop covoiturage signalent au Syndicat de communes toute violation de la présente charte par mail à pdie@territoire-saone-mont-dor.fr ou par téléphone : 04.72.08.29.39



LE COVOITURAGE DYNAMIQUE

Les Rencontres du Covoiturage

Rencontres du covoiturage - Paris - 11 juin 2013



Contexte de l'expérimentation

- CG38: un service dédié aux « nouvelles mobilités » en alternative à l'autosolisme et au transport en commun
 - Autopartage ?
 - Multimodalité ?
 - Cable ?
 - Covoiturage ?
 - ...
- Covoiturage, le constat:
 - Marche bien sur les longues distances
 - Une multitude d'initiatives locales peu performantes
 - Quelle place / rôle des collectivités locales (outils / animation / infra / ...) ?

⇒ *Le « dynamique » : une accroche pour le courte distance ?*



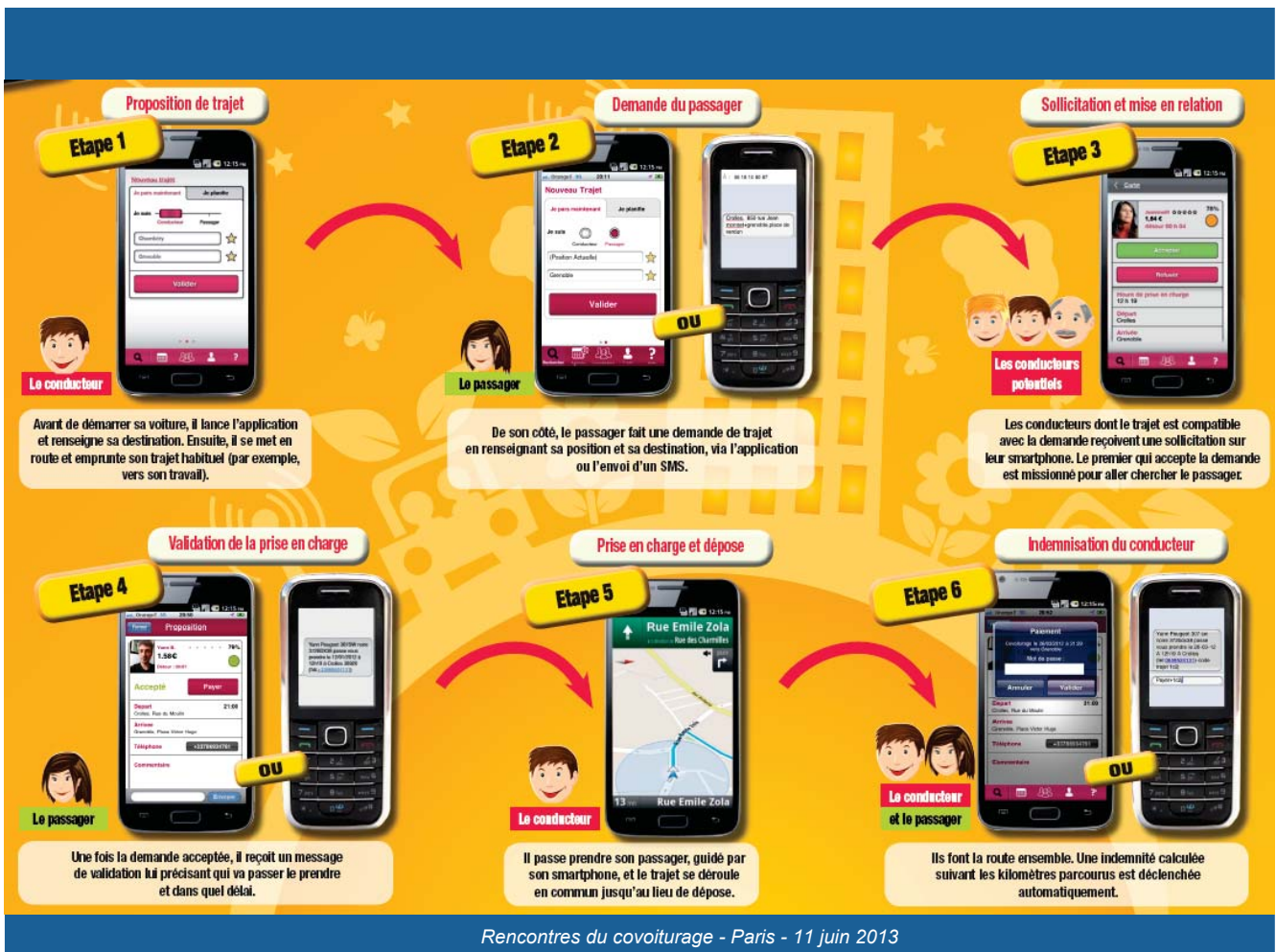
Rencontres du covoiturage - Paris - 11 juin 2013

Covoiturage dynamique

- **Ses atouts :**
 - Pas de contrainte liée à un équipage de covoiturage,
 - Possibilité de covoiturer seulement quand on veut,
 - Pas besoin d'organisation préalable,
 - Optimisation instantanée des places disponibles.
- **Ses faiblesses :**
 - Nécessite de posséder un smartphone,
 - On ne connaît pas son covoitureur au préalable,
 - Sans une masse critique d'offres, le niveau de service est faible et les passagers hésitent à se lancer.
- **Une expérimentation en 2 temps :**
 - Plateau du Vercors (2010)
 - 2 corridors routiers (2012)



Rencontres du covoiturage - Paris - 11 juin 2013



Rencontres du covoiturage - Paris - 11 juin 2013

Un bilan mitigé

- Incertitude quant au trajet, surtout pour le retour,
- La préparation du voyage en amont est rassurante,
- La masse critique, qui permettrait de trouver au moins une offre de covoiturage pertinente à toute demande, n'est pas atteinte,

⇒ *Il faut que la pratique du covoiturage se démocratise avant que les outils dynamiques ne trouvent toute leur place.*



Rencontres du covoiturage - Paris - 11 juin 2013

Enjeux à venir

- Gouvernance, choix d'un échelon institutionnel pertinent pour l'organisation d'un service de covoiturage
- Interopérabilité nécessaire pour agréger les bases données et atteindre une masse critique
- Comment mettre en place une animation locale performante ?
- Répartition des rôles public / privé, selon quel modèle économique ?



Rencontres du covoiturage - Paris - 11 juin 2013