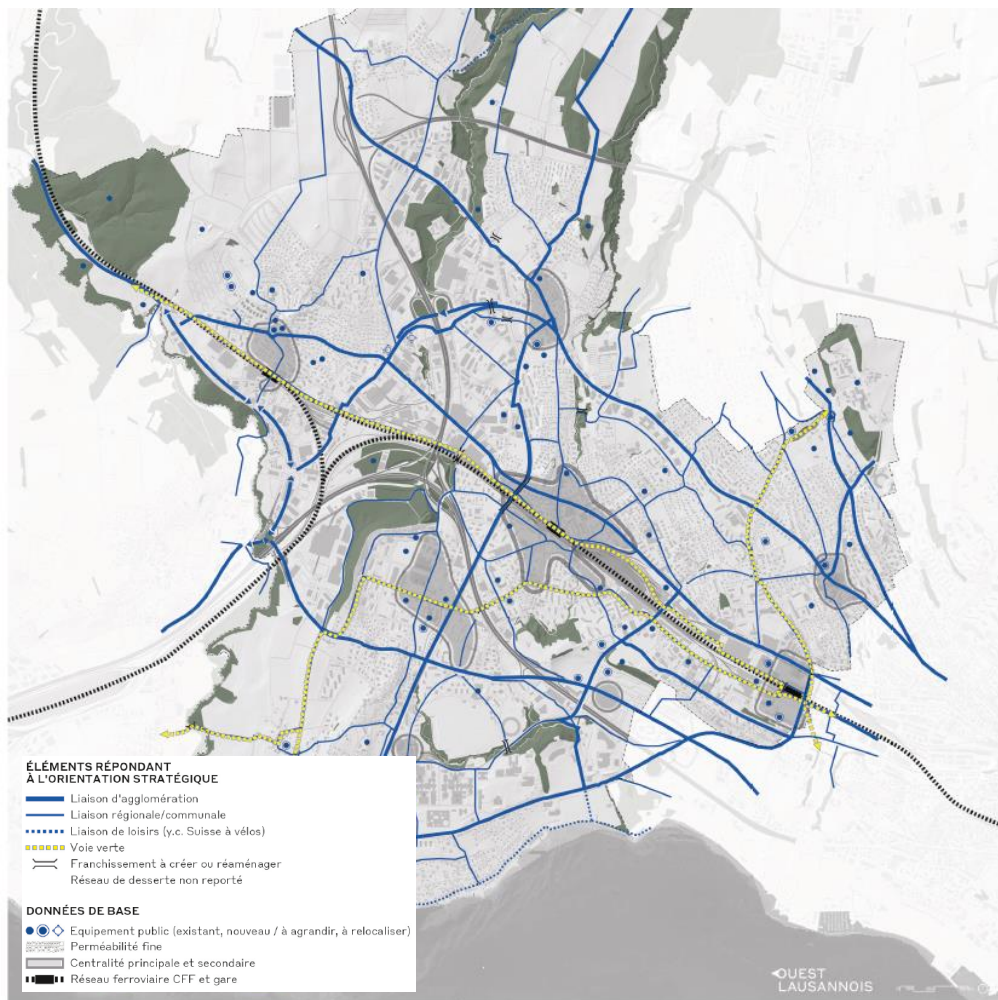


Chemin du Closel: Servitudes versus conventions



Planifications directrices

Réseau cyclable



Source: plan Directeur intercommunal de l'Ouest lausannois, 2019

Liaison MD

4c.OL.104 Renens, ch du Closel, itinéraire mobilité douce
 Coûts de construction : 700'000.- (yc éclairage) Echéance de réalisation : 2015 – 2018

Justification : Créer une liaison directe pour la mobilité douce le long des voies CFF entre Malley et le PI de l'avenue du Léman

Description : Création d'un cheminement sécurisé pour la mobilité douce

Spécifications : Tronçon 1 : nouveau cheminement de 3m x 230m, reprise de talus
 Tronçon 2 : réfection du tapis, adaptations ponctuelles, balisage et éclairage



création d'un cheminement nouveau



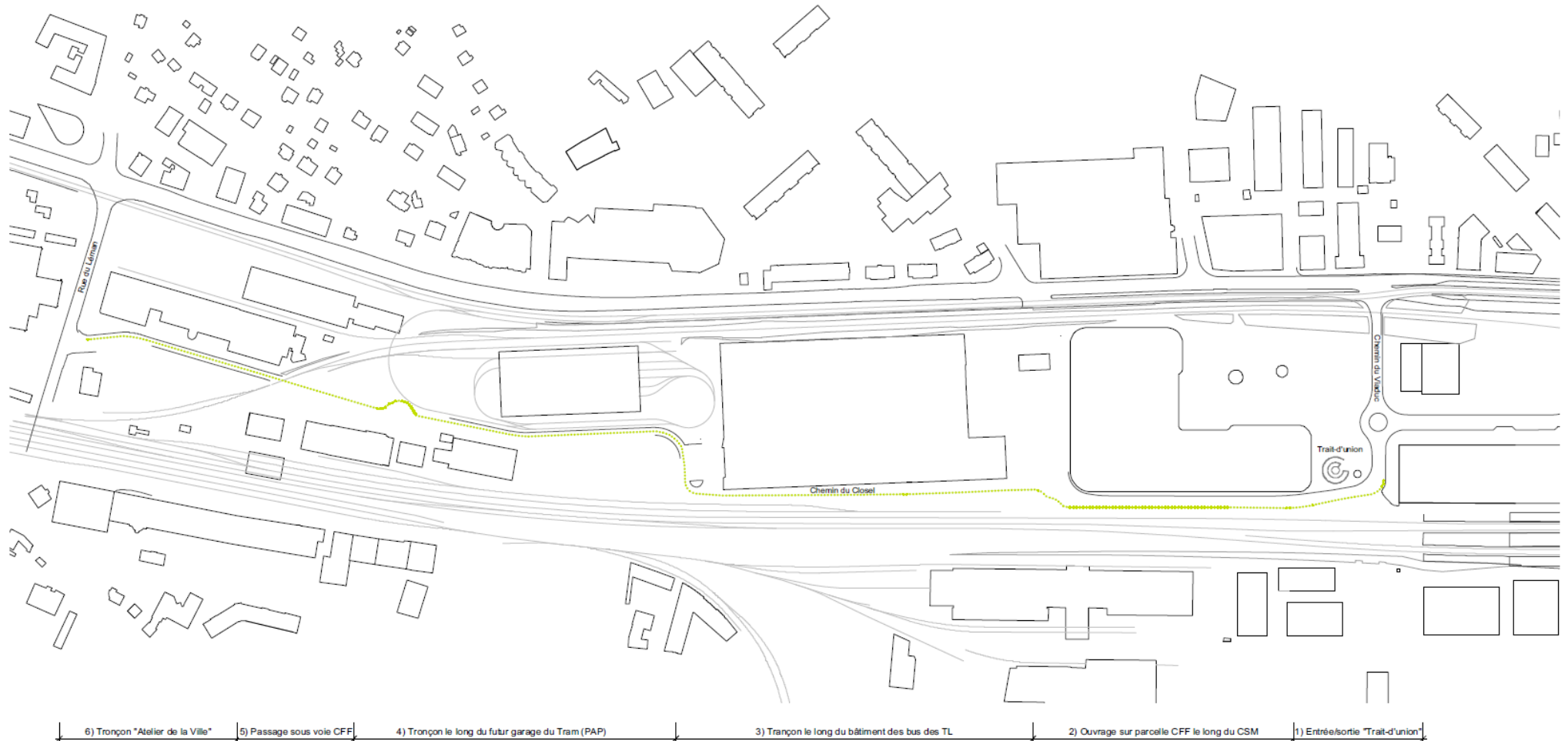
Référence : -
Calcul des coûts : JC Boillat, selon caractérisation du projet SDOL

Source: PALM, 2012

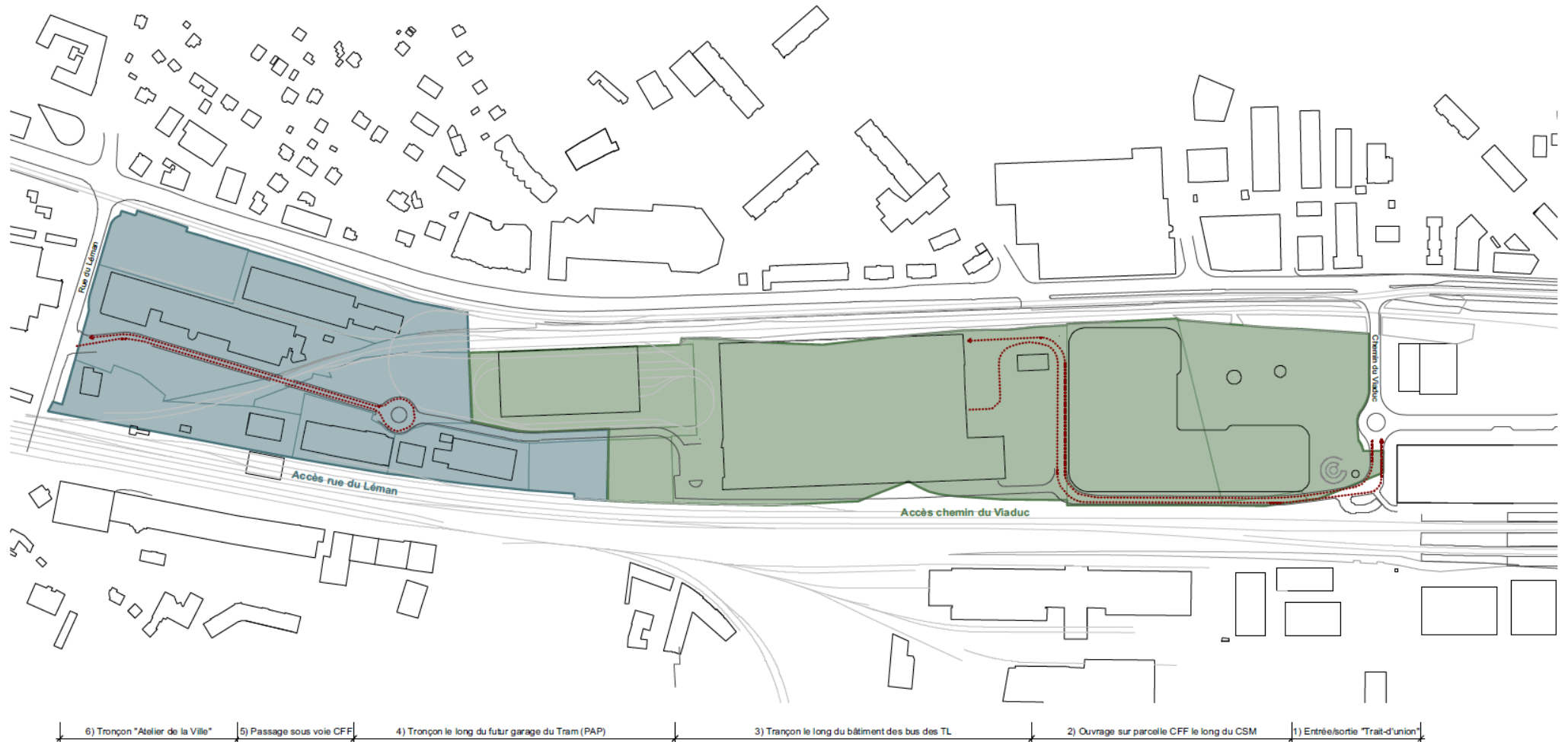
Buts du projet

- Créer une liaison de mobilité douce sûre et confortable sur le chemin du Closel.
- Empêcher le trafic de transit par le chemin du Closel.
- Connecter de façon optimale le passage inférieur des coulisses au réseau cyclable.
- Garantir deux accès routiers au site de Perrelet pour les bus dont un accès par la rue du Léman comme voie de secours (utilisation uniquement en situation dégradée).

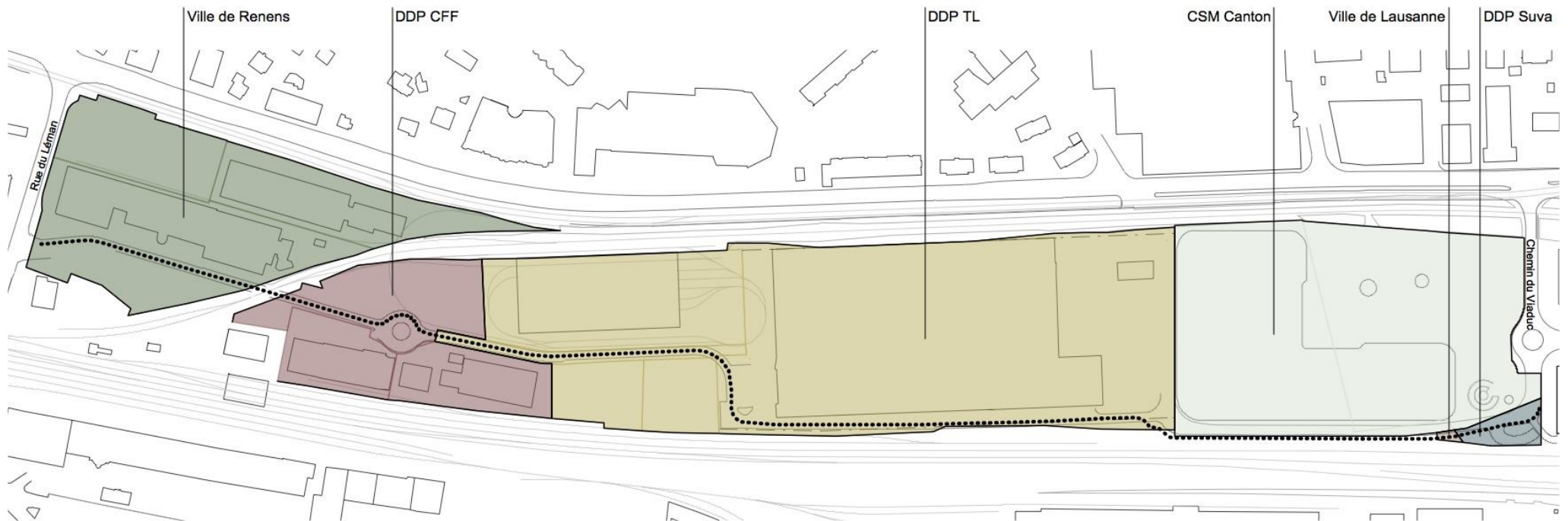
Plan global du projet



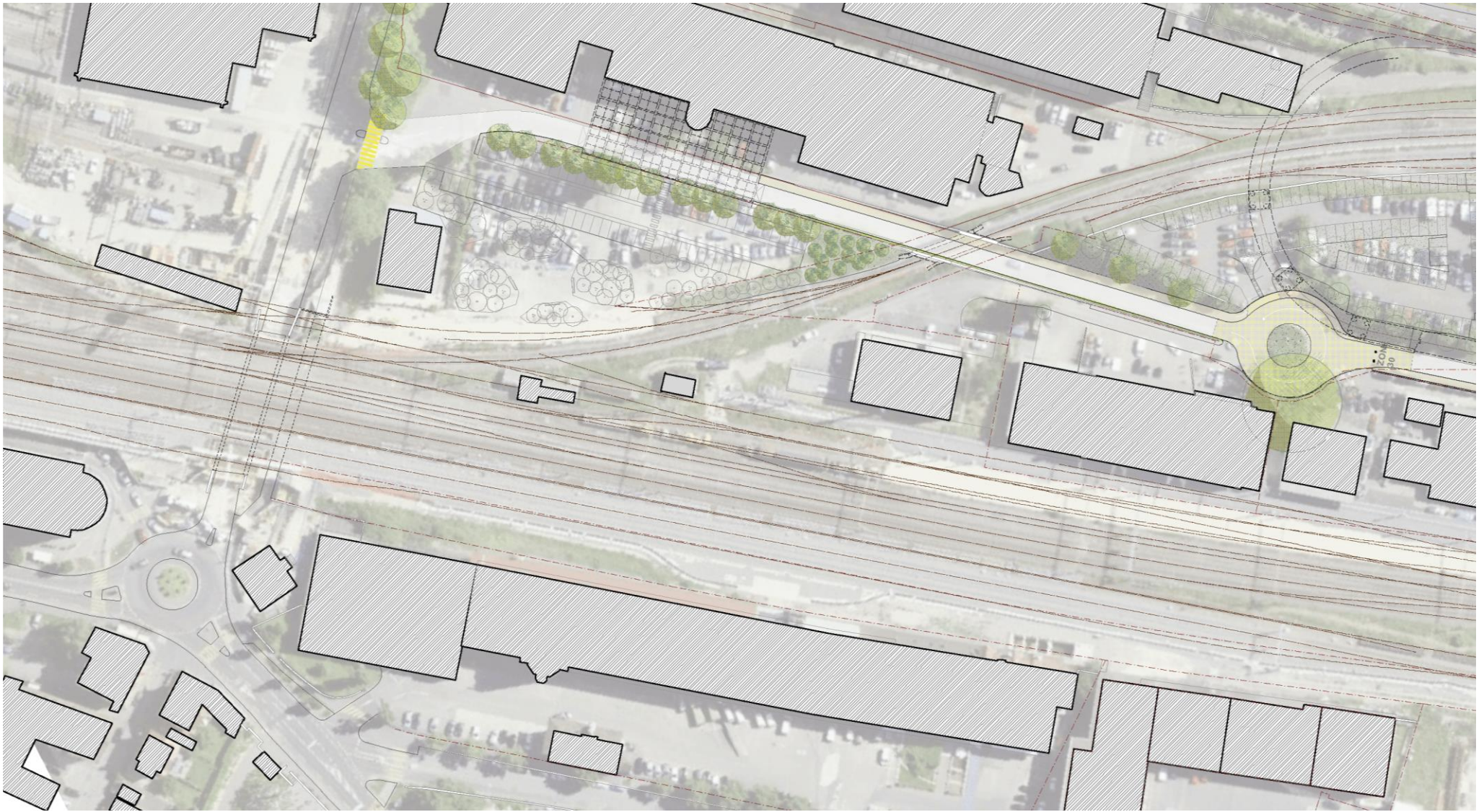
Principe de circulation



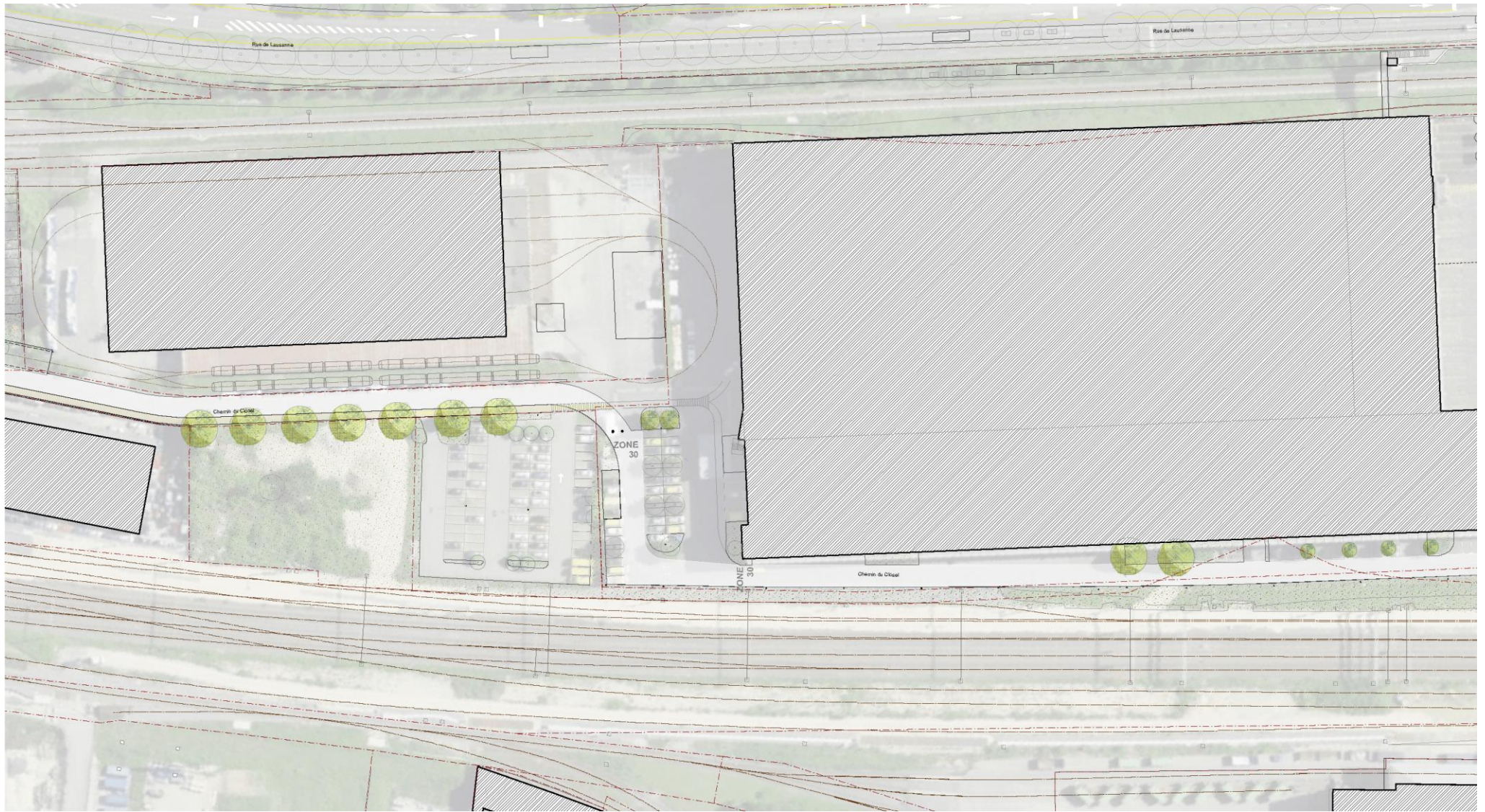
Etat foncier - DDP



Parcours d'Ouest en Est



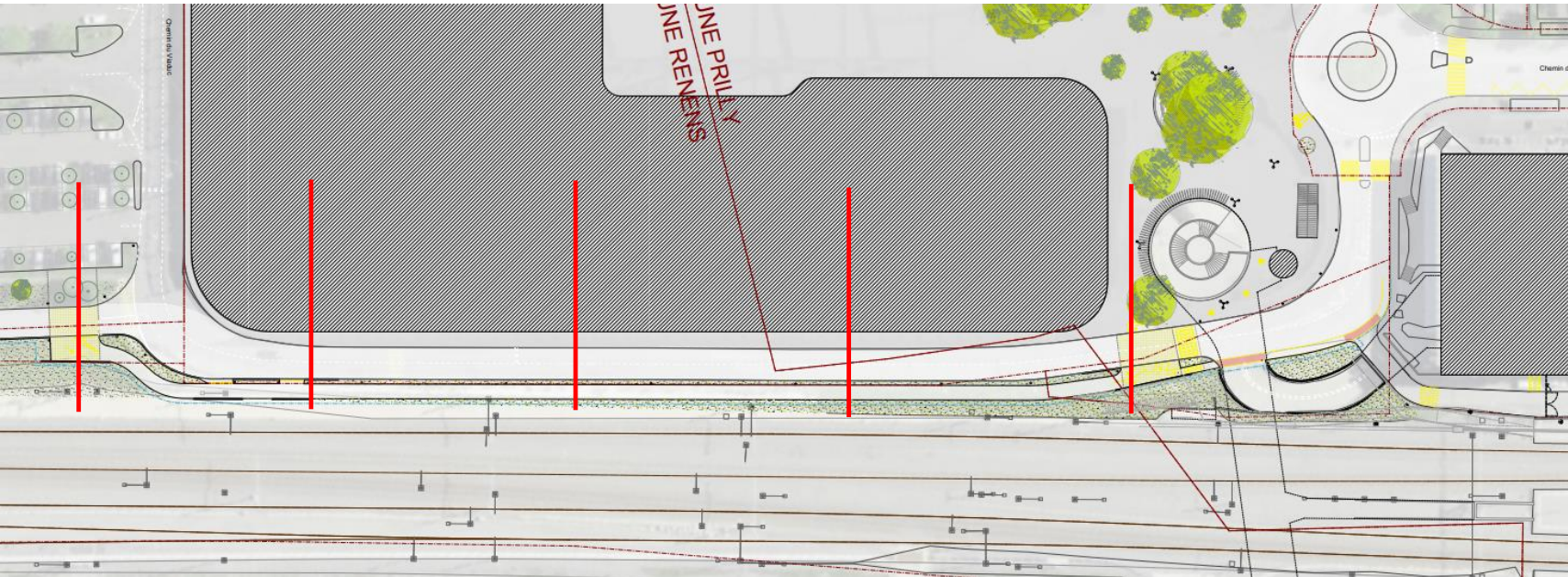
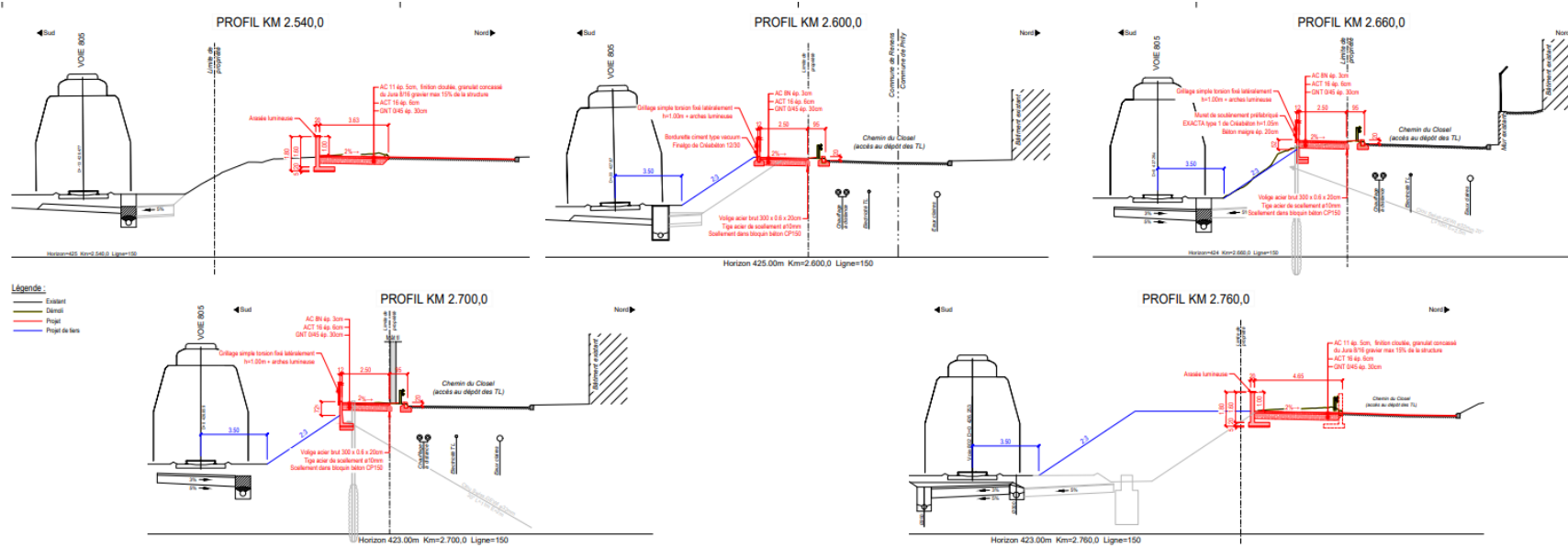
Parcours d'Ouest en Est







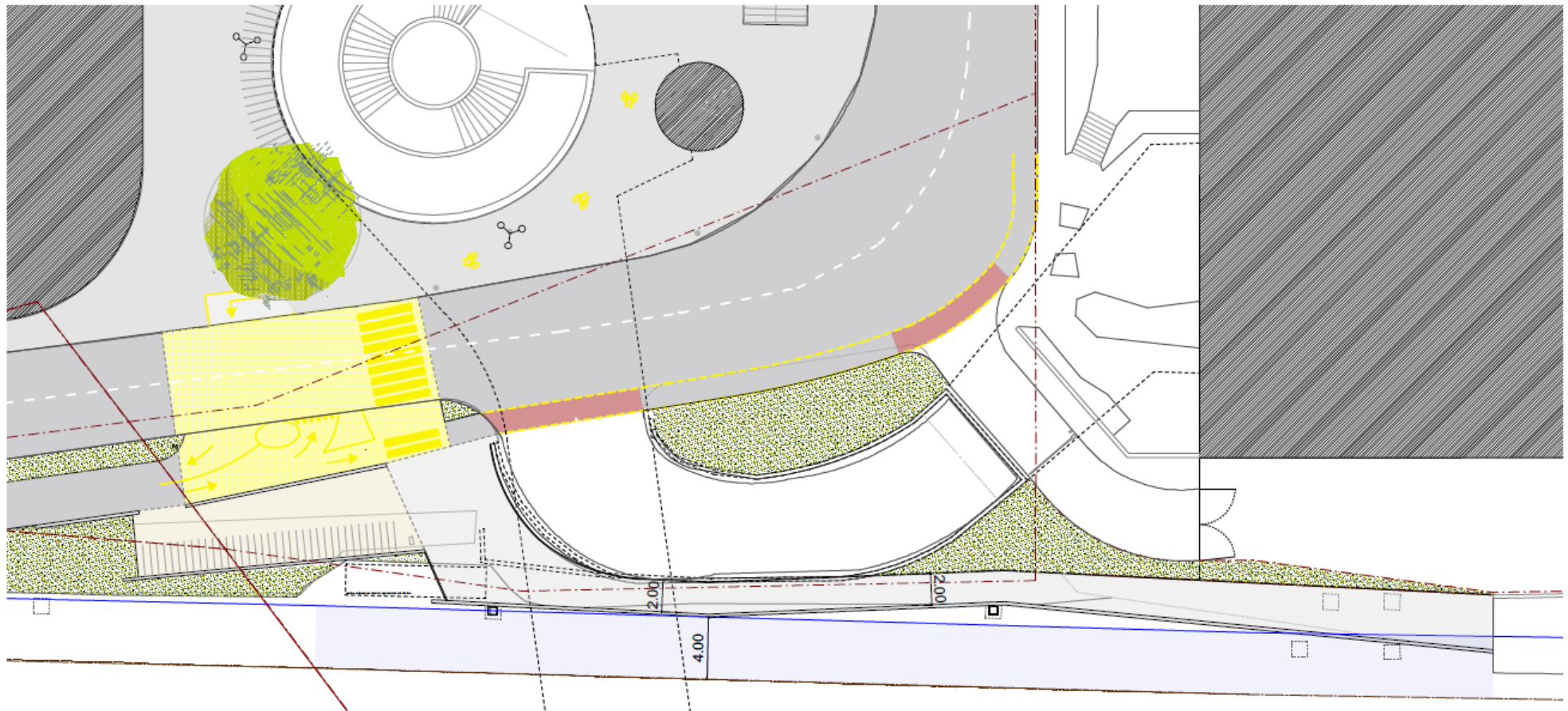
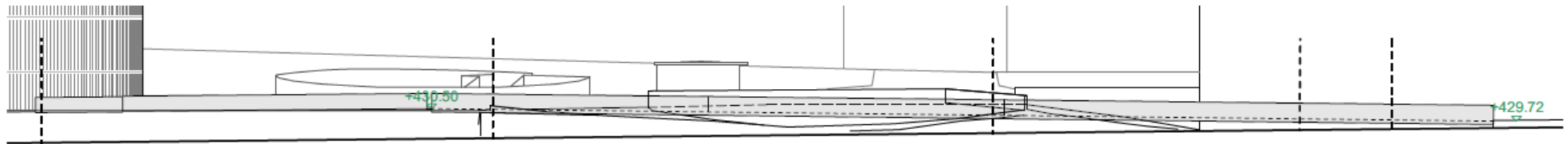


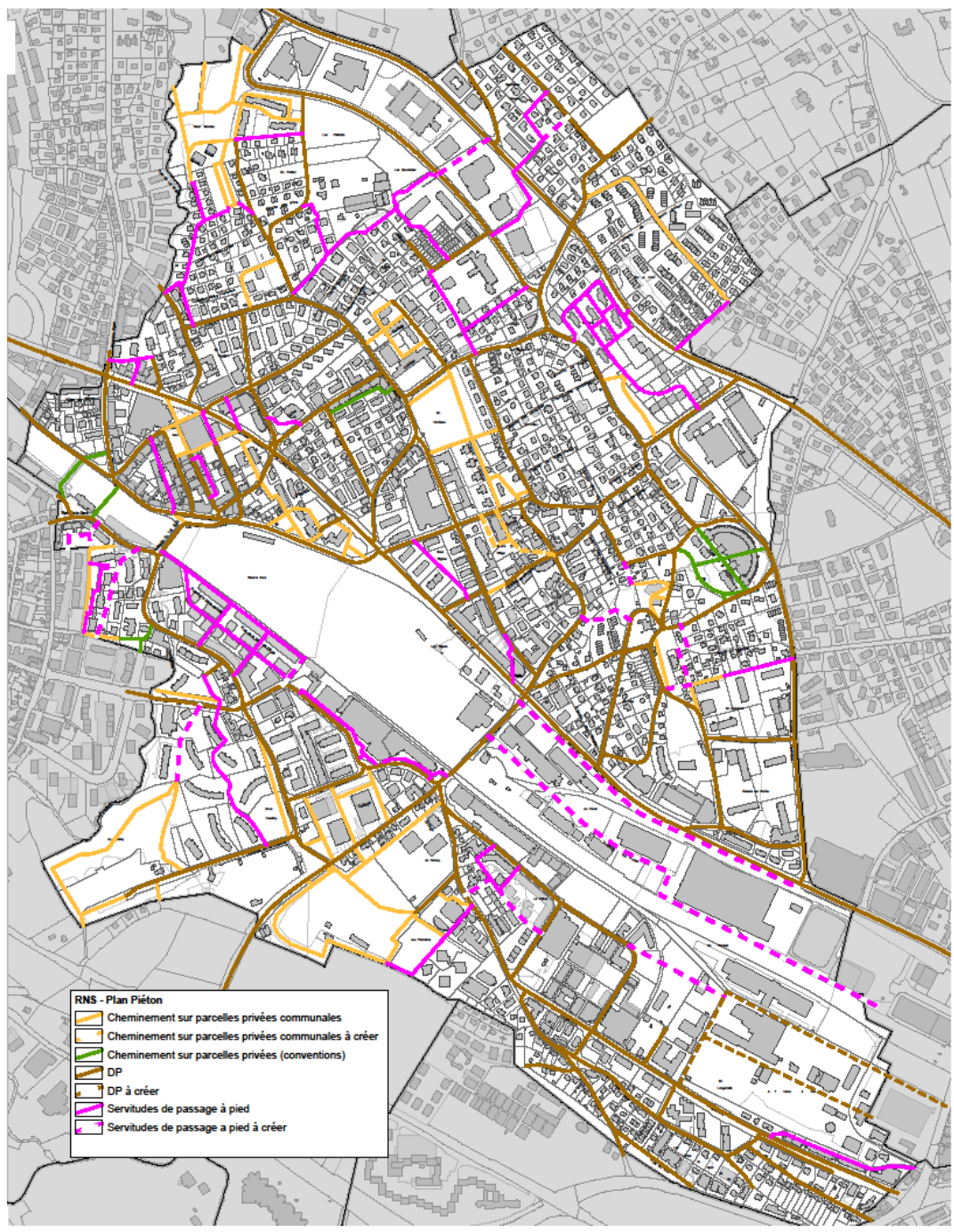


Projet de la liaison à la voie 4 (accroche «Est»)



Accroche «Est»





RNS - Plan Piéton

- Cheminement sur parcelles privées communales
- Cheminement sur parcelles privées communales à créer
- Cheminement sur parcelles privées (conventions)
- DP
- DP à créer
- Servitudes de passage à pied
- Servitudes de passage à pied à créer

