

Masterplan Velo

Toolbox Veloförderung in einer Kleinstadt: Beispiel Olten

Masterplan Velo Olten Online-Umfrage

Wo endet plötzlich dein Veloweg?

Welche Wege fährst du gerne?

Warum fährst du vielleicht gar nie mit dem Velo?



Online-Umfrage

Masterplan Velo Olten Online-Umfrage

Die Stadt Olten erarbeitet zurzeit einen Masterplan Velo. Dieser wird aufzeigen, was notwendig ist, um die Nutzung des Velos in Olten zu erhöhen. Themen sind der Ausbau des Velonetzes, die baulichen Standards, das Angebot an Veloabstellplätzen sowie die Förderung einer positiven Velokultur. Für die Planung sind wir auf Ihr lokales Wissen und auf Ihre Bedürfnisse angewiesen. Wo stossen Sie in Olten auf Schwachstellen? Was hält Sie vielleicht ganz vom Velofahren ab? Wo soll das Velofahren in Olten besser werden?

Helft mit, Olten fit fürs Velo zu machen!

Zur Online-Umfrage
Laufzeit: 19.09. – 07.11.2022



<http://mpt.link/mpvolten>



Situation

- Velo-geeignete Stadtstruktur und Topografie
- stark belastete Hauptachsen mit knapper Veloinfrastruktur
- wichtige Netzlücken (Stadtseitenverbindungen)
- beschränkter Raum



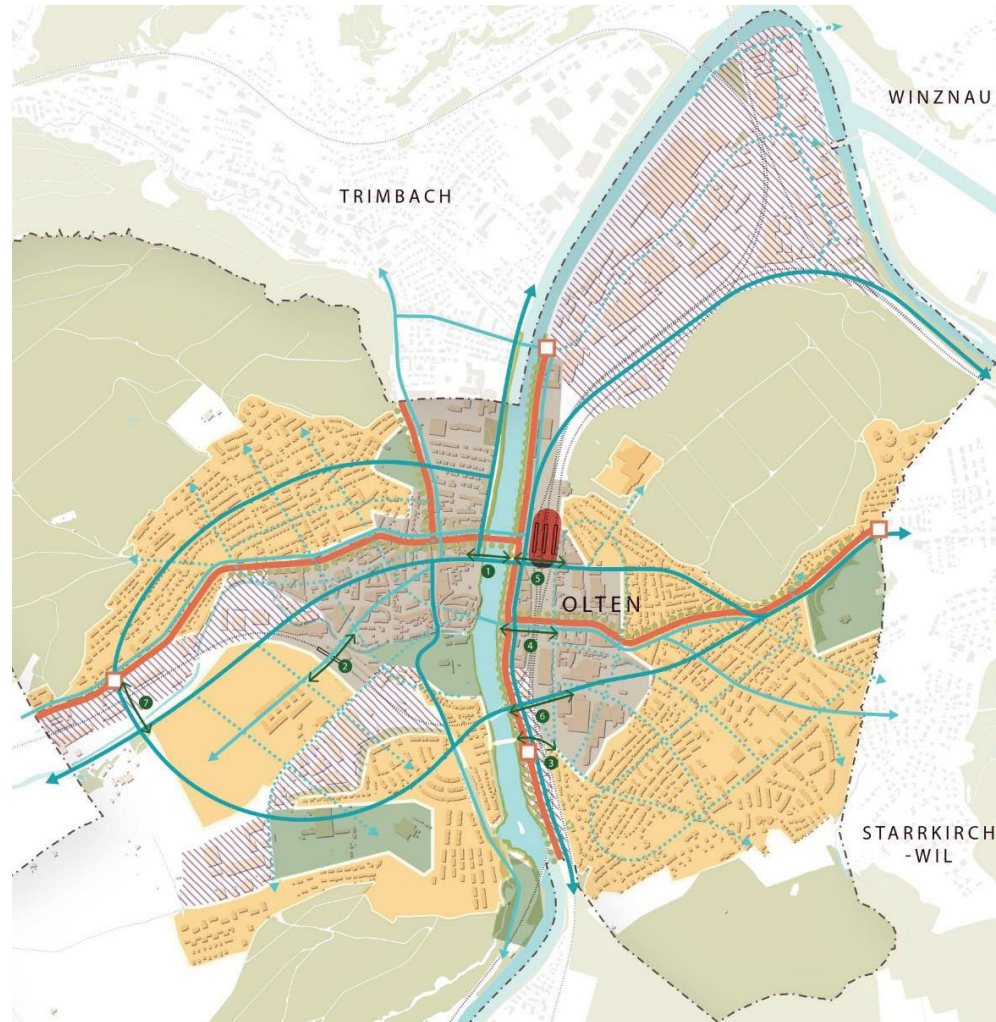
2013 – 2017

Mobilitätsplan

Gesamtverkehrsstrategie MIV / OeV / FVV



- MIV plafonieren
- Wachstum auf OeV und FVV lenken
- vom Stadtrat behördenverbindlich beschlossen
- bleibt politisch umstritten



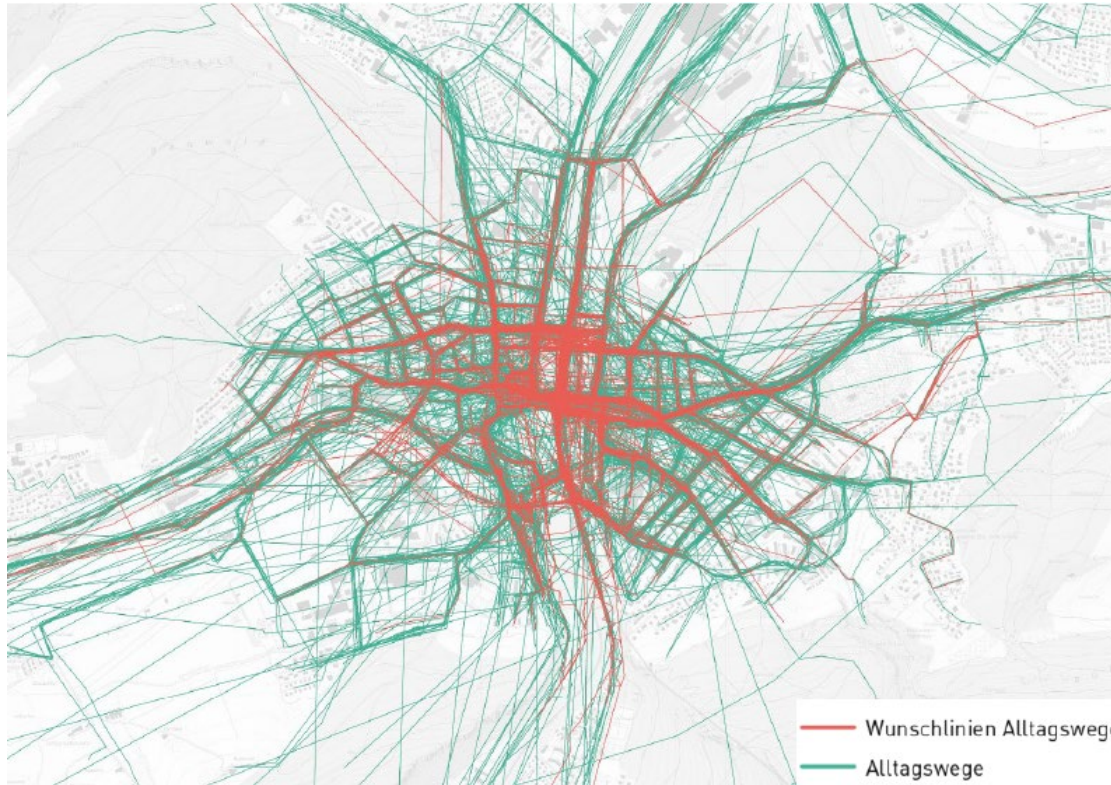
Parlamentsbeschluss 18.05.2022

- Velo fördern
- Masterplan Velo erarbeiten

Abb: Strategie Mobilität

2022 – 2024

Masterplan Velo



Online-Befragung
900 Teilnehmende

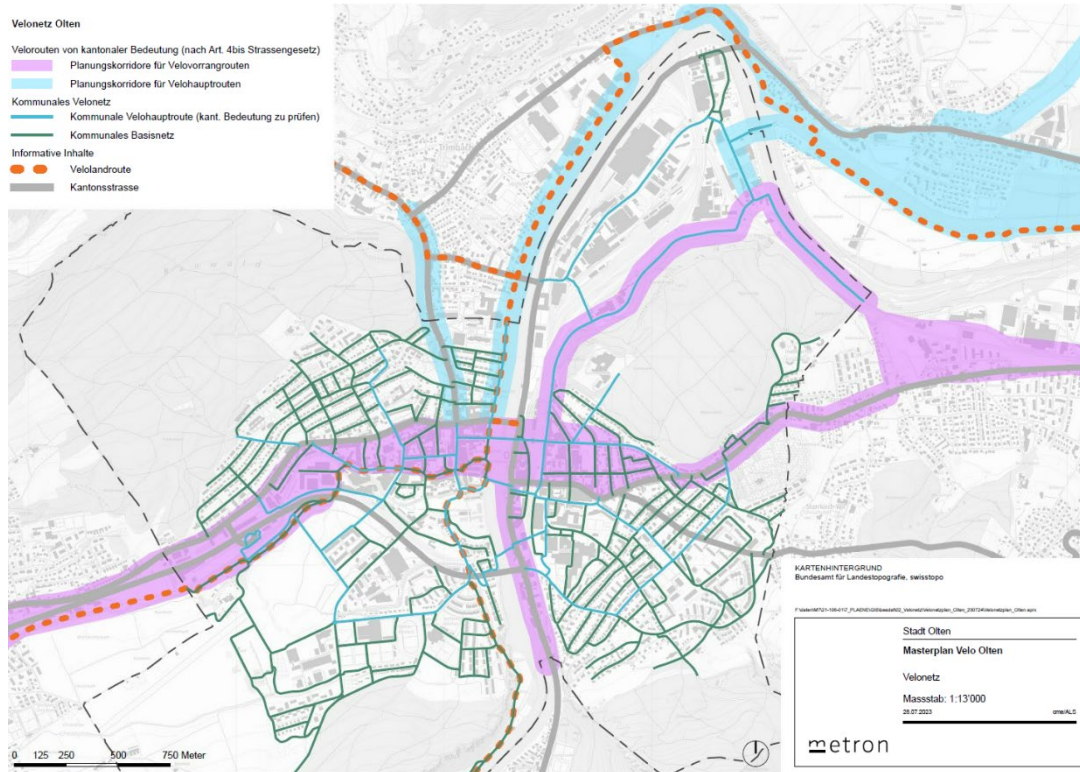
Wunschlinien

- zentrumsbezogen
- stadtseitenquerend

Schwachstellen

- Kantonsstrassen (Knoten und Strecken)
- Stadtseiten-Verbindungen
- Veloabstellplätze

Masterplan Velo Netzentwurf

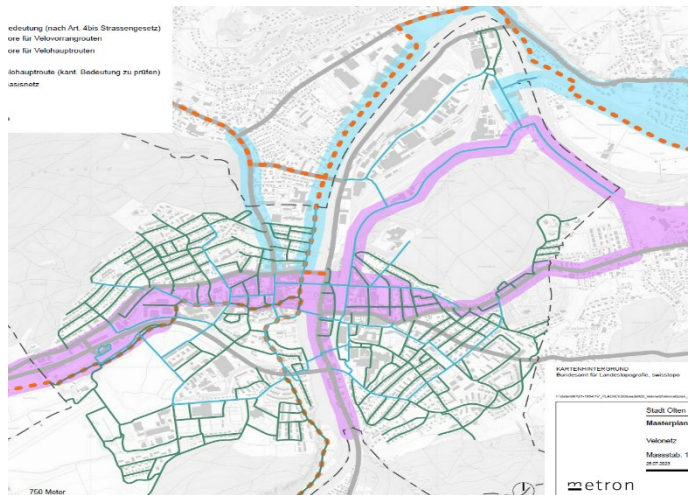


- Verzicht auf kommunale Vorzugsrouten in Quartieren
- einfache Hierarchie aus Basisnetz und Haupttrouten
- Umsetzung bis 2040

	Mischverkehr	Radstreifen		Radweg		Kombinierter Fuss-/ Radweg	
		T50	T30	Zweirichtung	Einrichtung	Zweirichtung	Einrichtung
Kommunale Hauptroute	Fahrbahnbreite ≥ 4.5 m	≥ 1.8 m	≥ 1.8 m	≥ 3.0 m	≥ 2.0 m	≥ 4.0 m	≥ 3.0 m
Kommunales Basisnetz	Fahrbahnbreite ≥ 4.0 m	≥ 1.5 m	≥ 1.5 m	≥ 2.5 m	≥ 1.8 m	≥ 3.0 m	≥ 2.5 m

Masterplan Velo

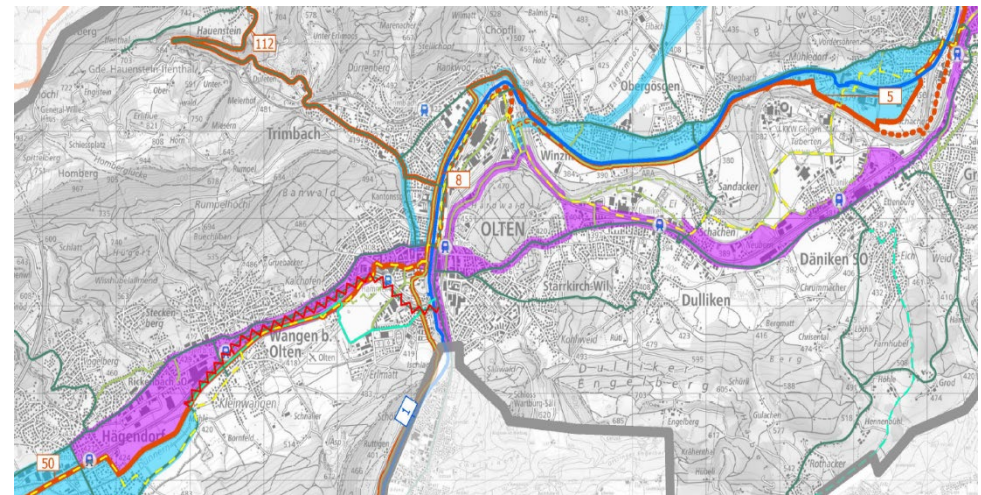
Koordination Stadt – Kanton



Masterplan Velo Olten

- Hauptstrassen
- Basisnetz

Umsetzung bis 2040



Velonetzplan Kanton Solothurn

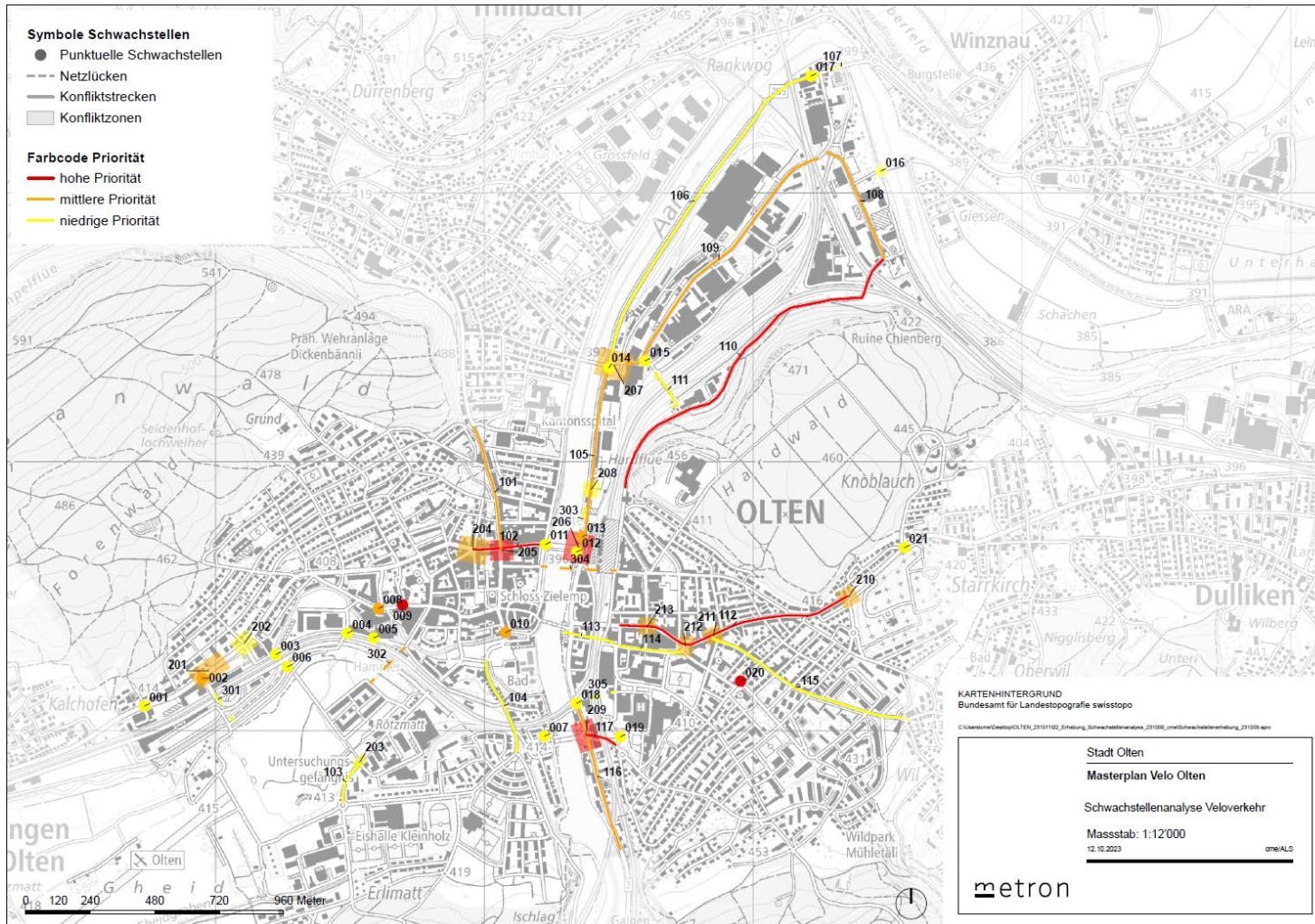
- Vorzugsstrassen
- Hauptstrassen

Umsetzung bis 2040

Masterplan Velo

Schwachstellenanalyse

Perimeter Stadt und Kanton



In Diskussion Massnahmen-Paket

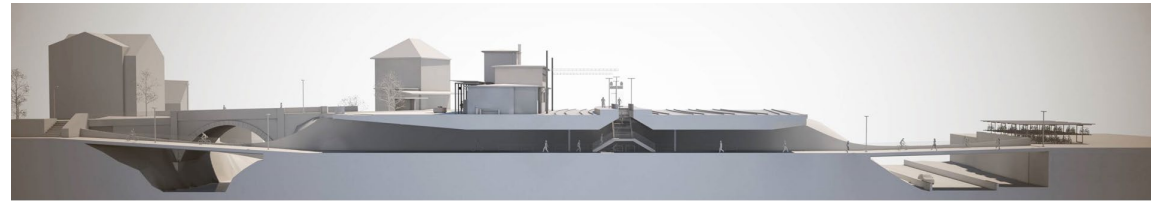
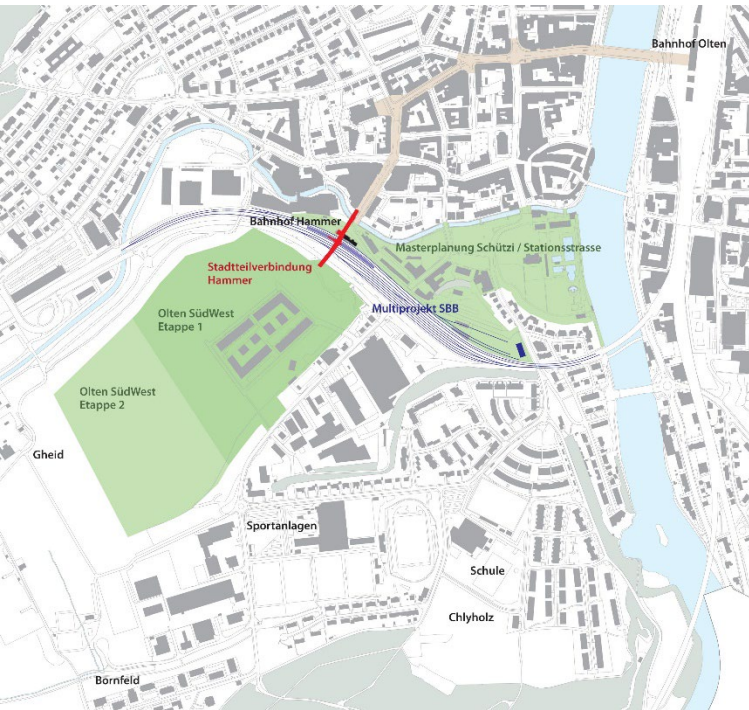


1	Nr	Erhebungsjr	Ortsbezeichnung	Netzteil	Priorität	Schwachstellebeschreibung	IST-Zustand	SOLL-Zustand gem.	SOLL-Zustand gem. städtische	Sofortmassnahme	Massnahmenvorschlag	Laufende Plannagen	Massnahmenpak	Zustand	Geometrie	Netzkategorie
2	000	04.09.2022	Salenstrasse	Strasse	mittlere Priorität	Überbauung bis zur Bushaltestelle (Stellen durch Fahrbahnverengung, Sperrstreifen, Zufahrt, Radfahrstreifen)	Mischverkehr	-	keine Ausprägung	-	Widerräumung des Busstopps, Beseitigung des Busfahrstreifens, Radfahrstreifen	Bahn-2-Stationen Bushaltestelle, Einbau von 20m Zone	kurzfristig	Stadtb.	Punktuell Schussbreite	Planungsrelevanter Kosten der Verkehrsplanung/Kommunale Verkehrsplanung
3	009	04.09.2022	Grundstrasse	Strasse	mittlere Priorität	Verengung, unklare Verkehrsregeln, keine Einbahnstrasse	-	-	keine Ausprägung	Abschleichen, Radfahrstreifen	Sofortmassnahmen Stadt	-	kurzfristig	Stadtb.	Punktuell Schussbreite	Kommunale Barrierefrei
4	016	04.09.2022	Wald	Strasse	niedrige Priorität	Straßenarbeiten mit Verkehrsregeln, unklare Verkehrsregeln, keine Einbahnstrasse	-	keine Ausprägung	keine Ausprägung	Strukturieren "Verengung, Verkehrsregeln"	Bauarbeiten, Radfahrstreifen	Erstellung spezieller LP-Strassen, Radfahrstreifen, keine Einbahnstrasse	kurzfristig	Stadtb.	Punktuell Schussbreite	Planungsrelevanter Kosten der Verkehrsplanung/Kommunale Verkehrsplanung
5	020	11.09.2022	Ruber/Engelbergstrasse	Knoten	hohe Priorität	Unklare Verkehrsregeln, keine Einbahnstrasse	-	-	keine Ausprägung	-	Sofortmassnahmen Stadt	-	kurzfristig	Stadtb.	Punktuell Schussbreite	Kommunale Verkehrsplanung
6	103	04.09.2022	Rämistrasse	Strasse	niedrige Priorität	Verengung, unklare Verkehrsregeln, keine Einbahnstrasse	Radfahrer 1,5m	-	Radfahrer (1,50m)	-	Widerräumung des Busstopps	-	kurzfristig	Stadtb.	Kaufstrasse	Kommunale Verkehrsplanung
7	104	04.09.2022	Hausstrasse	Strasse	niedrige Priorität	Fehlende Verkehrsregeln, Mischverkehr auf Hausstrasse bei Tempo 30, keine Einbahnstrasse	Mischverkehr bei Tempo 30	-	Radfahrer (1,50m)	-	Widerräumung des Busstopps, Markierung Radfahrstreifen	-	kurzfristig	Stadtb.	Kaufstrasse	Kommunale Verkehrsplanung
8	203	04.09.2022	Rämistrasse/Bühnenstrasse	Knoten	niedrige Priorität	Fehlende Verkehrsregeln, keine Einbahnstrasse	-	-	keine Ausprägung	-	Widerräumung des Busstopps, Markierung Radfahrstreifen	-	kurzfristig	Stadtb.	Kaufstrasse	Kommunale Verkehrsplanung
9	001	04.09.2022	Mühlstrasse	Strasse	mittlere Priorität	Verengung, unklare Verkehrsregeln, keine Einbahnstrasse	Radfahrer 1,50-1,45m	-	Radfahrer (1,50m)	-	Widerräumung des Busstopps	-	kurzfristig	Stadtb.	Kaufstrasse	Planungsrelevanter Kosten der Verkehrsplanung/Kommunale Verkehrsplanung
10	009	04.09.2022	Industriestrasse	Strasse	mittlere Priorität	Verengung, unklare Verkehrsregeln, keine Einbahnstrasse	Radfahrer 1,50-1,50m	-	Radfahrer (1,50m)	-	Schärfmassnahmen Stadt	SBB-Ausweitung, Erste Trambahnen	kurz- oder mittelfristig	Stadtb.	Kaufstrasse	Kommunale Verkehrsplanung
11	100	04.09.2022	Tennistrasse	Strasse	hohe Priorität	Verengung, unklare Verkehrsregeln, keine Einbahnstrasse	Radfahrer 1,50-1,50m	Radfahrer: 2,2m (2,4m)	Radfahrer (1,50m)	Markierung der Verkehrsregeln	Schärfmassnahmen Stadt (z.B. Kanteln im Fall von Notfällen)	Kantelstrasse Verkehrsplanung	kurz- oder mittelfristig	Stadtb.	Kaufstrasse	Planungsrelevanter Kosten der Verkehrsplanung/Kommunale Verkehrsplanung
12	003	04.09.2022	Stellenstrasse	Strasse	niedrige Priorität	Verengung, unklare Verkehrsregeln, keine Einbahnstrasse	Gemeinsamer Fahr-/Radfahrstreifen	-	Gemeinsamer Fahr-/Radfahrstreifen (ca. 40m)	-	Widerräumung des Busstopps, Verkehrsregeln, Einbau von Radfahrstreifen	-	mittelfristig	Stadtb.	Punktuell Schussbreite	Planungsrelevanter Kosten der Verkehrsplanung/Kommunale Verkehrsplanung
13	019	11.09.2022	Van Rell-Strasse	Strasse	niedrige Priorität	Straßenarbeiten mit Verkehrsregeln, unklare Verkehrsregeln, keine Einbahnstrasse	Prüfungstrasse ohne öffentliche Verkehrsregeln	-	keine Ausprägung	Dielen mit Grundsteinen	Widerräumung des Busstopps, Verkehrsregeln, Einbau von Radfahrstreifen	-	mittelfristig	Stadtb.	Punktuell Schussbreite	Kommunale Verkehrsplanung
14	113	11.09.2022	Mühlstrasse/Führung	Strasse	hohe Priorität	Verengung, unklare Verkehrsregeln, keine Einbahnstrasse	kurzfristig	-	keine Ausprägung	Neugestaltung	Schärfmassnahmen Stadt	Projektstrasse laufend (Neuanbau)	mittelfristig	Stadtb.	Kaufstrasse	Kommunale Verkehrsplanung
15	102	04.09.2022	Strahlstrasse/Hammer	Strasse	hohe Priorität	Verengung, unklare Verkehrsregeln, keine Einbahnstrasse	-	-	-	Neugestaltung (ca. 40m) mit öffentlichen Verkehrsregeln	Schärfmassnahmen Stadt, in Zusammenarbeit mit SBB	Realisierung 2024-2025	mittelfristig	Stadtb.	Historisch	Kommunale Verkehrsplanung
16	303	11.09.2022	Lindberg	Strasse	niedrige Priorität	Verengung, unklare Verkehrsregeln, keine Einbahnstrasse	-	-	keine Ausprägung	-	Widerräumung des Busstopps	-	mittelfristig	Stadtb.	Historisch	-
17	020	11.09.2022	Kantplatz	Strasse	hohe Priorität	Verengung, unklare Verkehrsregeln, keine Einbahnstrasse	-	-	-	-	Ganzzahlige Umgestaltung	Ordnung	mittelfristig	Stadtb.	Kaufstrasse	Barrierefrei und Verkehrsregeln 50
18	117	11.09.2022	Südring	Strasse	hohe Priorität	Verengung, unklare Verkehrsregeln, keine Einbahnstrasse	Mischverkehr bei Tempo 50	Kommunale Verkehrsplanung, Radfahrer (1,50m)	-	-	Schärfmassnahmen Kantel, Prüfung Radfahrstreifen	-	mittelfristig	Stadtb.	Kaufstrasse	Kaufstrasse
19	114	11.09.2022	Auenstrasse	Strasse	niedrige Priorität	Verengung, unklare Verkehrsregeln, keine Einbahnstrasse	Zustrichungsprodukt 3,75m	-	Zustrichungsprodukt 4,0m	-	Widerräumung des Busstopps, Verkehrsregeln, Einbau von Radfahrstreifen	BGR 610 (Gürtel)	kurzfristig	Stadtb.	Kaufstrasse	Kommunale Verkehrsplanung

Etappierung

1. kurzfristig
 2. mittelfristig
 3. längerfristig
- innert 5 a
2028 - 2035 → Aggloprogramm 5. und 6. Generation
ab 2035

parallel: projektieren, umsetzen



Stadtteilverbindung Hammer (2026-2028)

Schluss

Nächste Schritte

- | | |
|---------------------------------|------------------|
| - Finalisierung Masterplan Velo | Stadt |
| - Kreditbeschlüsse | Stadt und Kanton |
| - Sofortmassnahmen | Stadt und Kanton |
| - Korridorstudie Olten | Kanton |
| - Agglomerationsprogramm 5G | Stadt und Kanton |

Toolbox Olten

- mehrstufige politische Prozesse und Grundlagenarbeiten
- parallel: projektieren, umsetzen
- Massnahmenplan: Quick Wins und Agglomerationsprogramm als Hebel
- Personal ausbauen: Fachstelle und Projektmanager Tiefbau
- substanzielle Veloförderung nur längerfristig machbar (grosse Investitionen in Stadtverbindungen; Umverteilung Strassenraum)
- wichtig: Koordination Stadt und Kanton