

## PRESENTATION

Webinar Mobilservice / 13. September 2022

# Planung und Umsetzung provisorischer Velostreifen auf Kantonsstrassen

Inputreferat

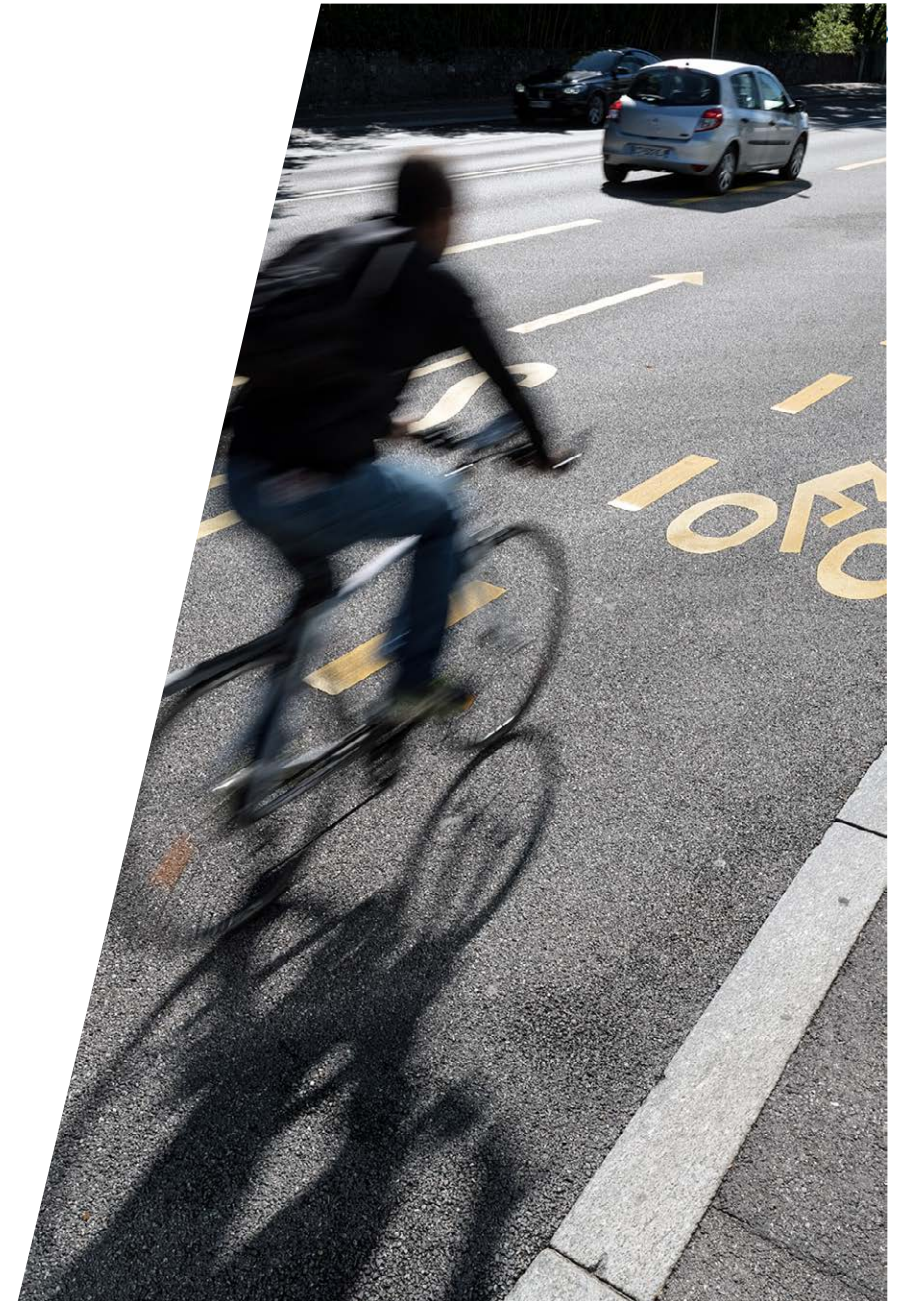
**mobil**  
**service**  
Plattform  
für Mobilität



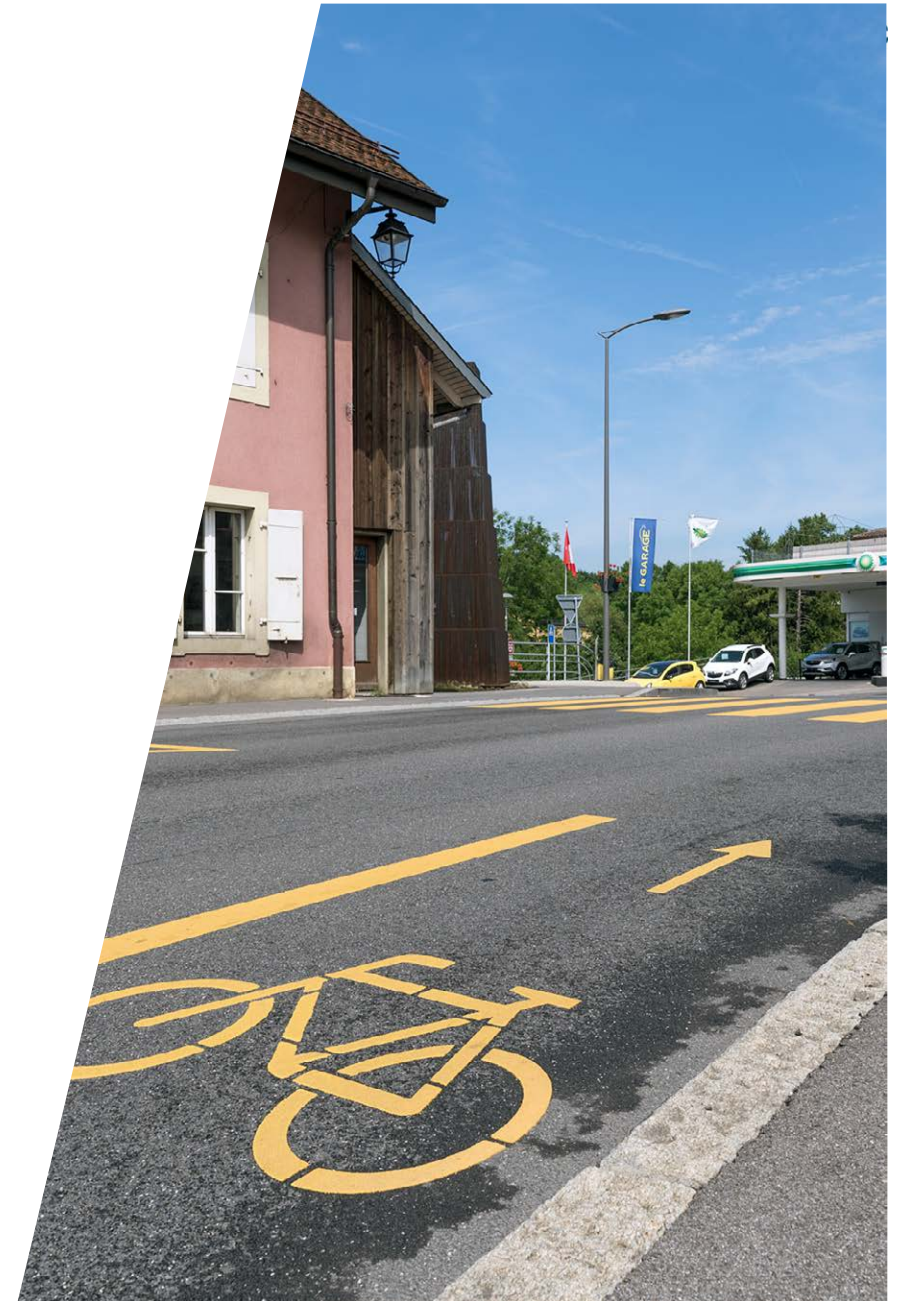
# Sommaire

Kontext und Arbeitshilfe

Massnahmen auf  
Kantonsstrassen



# Kontext und Arbeitshilfe



# Ausgangslage

## Kontext

- Chance «Covid-Pandemie» nutzen
- Verlagerung öV > MIV entgegenwirken, v.a. ausserhalb der dichten Siedlungsgebiete

## Projektziele

- Den Gemeinden aufzeigen, was sie mit wenig Aufwand machen können und sollen
- Selber Vorbild sein

## Konkretisierung:

- Arbeitshilfe für die Gemeinden
- Massnahmen auf den Kantonsstrassen

# Arbeitshilfe: 4 Handlungsfelder

## ACTION 1

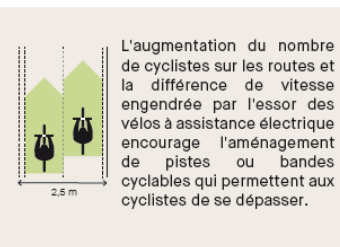
### DONNER DE L'ESPACE AUX VELOS SUR LA CHAUSSÉE



#### Enjeux

Afin d'attirer de nouveaux usagers vers le vélo, il est nécessaire de repenser l'aménagement de l'espace public et de garantir des itinéraires continus, sûrs et confortables aux cyclistes.

Le marquage de bandes cyclables sur les voiries non équipées représente le premier pas pour garantir la continuité des itinéraires. Lorsque les gabarits sont plus généreux, la redistribution de l'espace public permet d'offrir des aménagements cyclables plus capacitaires et confortables. Les nouveaux usagers pouvant être peu habitués à circuler à vélo, une séparation claire entre le trafic et les vélos est souhaitable partout où cela est possible.



## ACTION 2

### AMÉLIORER L'ACCESSIBILITÉ DES QUARTIERS



#### Enjeux

Le vélo étant par nature un mode de transport qui amène son usager au plus près de son lieu d'origine ou de destination, il est important de garantir des circulations continues et sécurisées pour les liaisons inter-quartier et la desserte locale.

Toutes les mesures de la fiche 1 peuvent s'appliquer sur les axes de quartier, le trafic souvent réduit pouvant faciliter la mise en oeuvre.



## ACTION 3

### AMELIORER LA CIRCULATION DES VELOS DANS LES CARREFOURS



#### Enjeux

En Suisse, la majorité des accidents vélos interviennent dans des carrefours. C'est dans ces intersections qu'il convient donc d'intervenir en priorité pour faciliter la progression des cycles et garantir une infrastructure sécuritaire pour tous. La continuité dans les carrefours des nouveaux aménagements réalisés doit notamment faire l'objet d'une attention poussée.

Une mesure efficace consiste à mettre en évidence la présence des cyclistes avec une continuité du marquage dans l'intersection. Cette mesure est applicable dans un carrefour à perte de priorité ou dans un carrefour à feux.



## ACTION 4

### AUGMENTER LES CAPACITÉS DE STATIONNEMENT VÉLO



#### Enjeux

L'assurance de disposer d'un endroit où stationner son vélo à tous les arrêts de sa journée est un point essentiel pour développer l'usage des deux roues. Si les nouvelles constructions sont tenues d'offrir suffisamment de stationnement pour répondre aux besoins de leurs usagers, la majorité des bâtiments en ville ne répondent pas à cette injonction.

Dans une dynamique d'augmentation massive de l'utilisation du vélo, il est ainsi nécessaire d'augmenter les capacités de stationnement dans l'espace public.



# Handlungsfeld 1 – mehr Platz fürs Velo

## ACTION 1

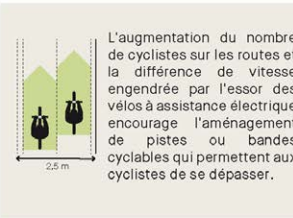
## DONNER DE L'ESPACE AUX VELOS SUR LA CHAUSSÉE



### Enjeux

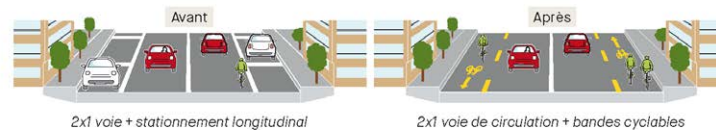
Afin d'attirer de nouveaux usagers vers le vélo, il est nécessaire de repenser l'aménagement de l'espace public et de garantir des itinéraires continus, sûrs et confortables aux cyclistes.

Le marquage de bandes cyclables sur les voiries non équipées représente le premier pas pour garantir la continuité des itinéraires. Lorsque les gabarits sont plus généreux, la redistribution de l'espace public permet d'offrir des aménagements cyclables plus capacitaires et confortables. Les nouveaux usagers pouvant être peu habitués à circuler à vélo, une séparation claire entre le trafic et les vélos est souhaitable partout où cela est possible.

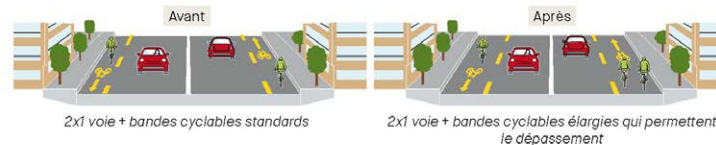


### Leviers d'action

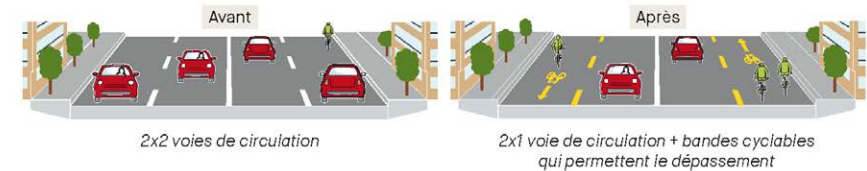
#### Réaffecter les zones de stationnement



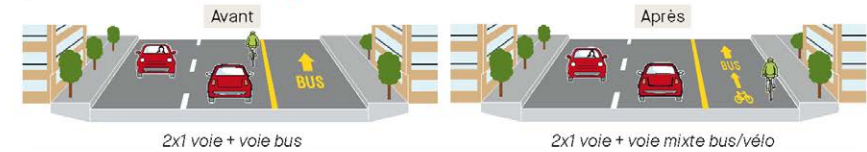
#### Elargir les aménagements existants



### Réduire le nombre de voies affectées au trafic



### Ouvrir les voies bus aux cyclistes

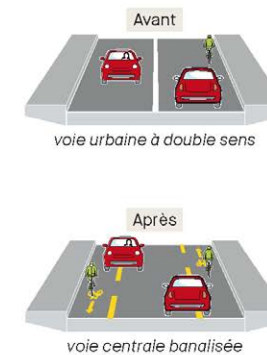


L'ouverture des voies bus aux vélos doit être étudiée de concert avec les entreprises de transport public et au cas par cas en fonction de nombreux critères (fréquence des bus, pente, modes de détection des véhicules, types de boîte à feux, largeur de la voie...)

### Modifier le schéma de circulation



### Réaffecter les largeurs de chaussées



# Massnahmen auf Kantonsstrassen



# Massnahmen auf Kantonsstrassen



## Rahmenbedingungen

- Politisches Ziel: **100 km** mit Velomassnahmen
- Auf kantonalem Velonetz gemäss Velostrategie 2020
- **Nur Markierungsmassnahmen**, weil:
  - Kantonsstrassen VD nur ausserorts +
  - Ultra knappe Umsetzungsfristen



## Auswahl der geeigneten Abschnitte

- Mit «sicherheitskonformen» Kriterien ( $B_{min} = 8.80\text{ m}$ ,  $DTV < 5'000$ ): 0 km
- Mit  $B_{min} = 7.50\text{m}$ : ca. 30 km vereinzelte Abschnitte
- Deshalb schlussendlich  **$B_{min} = 6.50\text{m}$** , DTV teilw. berücksichtigt
- Fachliche Überprüfung und teilw. Ausschluss

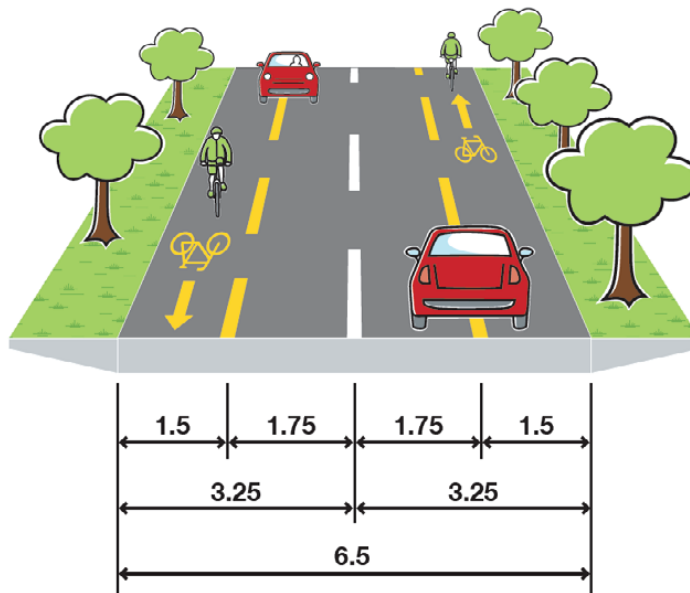


# Umsetzung



## Radstreifen auf zu schmalen Kantonsstrassen ausserorts

- Einfache Markierungen
- Mittellinie belassen (schneller, weniger kostspielig, reversibel)
- Radstreifenbreite: min. 1.50m, teilw. 1.80m
- !! Eindeutige Fahrspurenbreiten !!



Quelle: Transitec

# Umsetzung



## Aber auch:

- Fahrstreifenumnutzung: Abschnitt Lutry - Vevey



Quelle: Transitec

# Ergebnis

- 120 km Kantonsstrassen auf 8 Hauptachsen (von 1'505 km kantonales Netz)



# Monitoring

## Quellen

- Beobachtungen im Sommer-Herbst 2020
- Analyse des Unfallgeschehens an neuralgischen Stellen
- Feedbacks von Nutzer:innen / Verbänden
- Feedbacks von Werkhof / Strassenunterhalt

## Erkenntnisse:

- Keine Auffälligkeiten bezüglich Unfallgeschehen
- Tendenziell mehr Abstand beim Überholen MIV-Vlo
- Einzelne Nutzerinnen fühlen sich dadurch legitimer, Velo zu fahren

# Fazit und Ausblick

## Fazit

- Eine mehrwert bringende Massnahme zu einem passenden Zeitpunkt mit entsprechender Nachfrage
- Eine nicht ganz normkonforme Massnahme, die doch bewusst und bewusst temporär umgesetzt wurde.
- Welche Alternative bei so schmalen Querschnitten?

## Ausblick

- Umsetzung der kantonalen Velostrategie 2035:
  - Doppelt so langes Hauptvelonetz als in der Strategie 2020
  - Höhere Standards

# Besten Dank

**Aline Renard**

aline.renard@transitec.net



TRANSITEC Ingénieurs-Conseils

Thunstrasse 9 · CH-3005 BERN

T +41 (0) 31 381 60 12

bern@transitec.net · www.transitec.net

