

Kanton Bern

Abstimmung Siedlung und ÖV

Die Sicht der Siedlung



Matthias Fischer

Amt für Gemeinden und Raumordnung, Kanton Bern

Metron-Tagung 2017, 24. Oktober 2017, Brugg-Windisch



Inhalt

- Kantonale Rahmenbedingungen Raumplanung
- Regionale Gesamtverkehrs- und Siedlungskonzepte
- Schlüsselbotschaften
- Anforderungen an den ÖV aus Sicht der Siedlung
- Fazit





Kantonale Rahmenbedingungen V+S

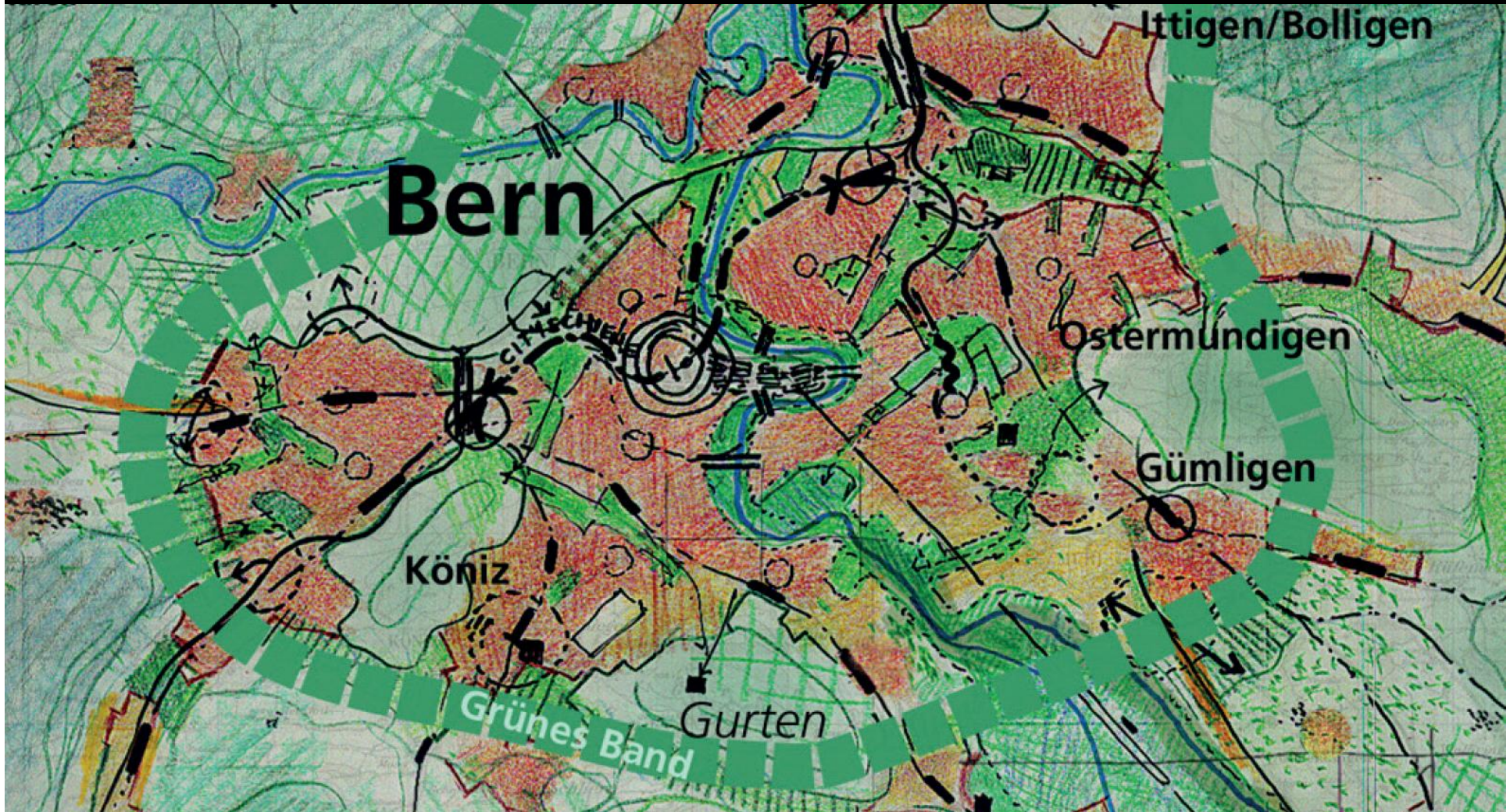
Konformität mit neuem Raumplanungsgesetz:

- ✓ Kantonaler Richtplan 2030
- ✓ Kantonales Baugesetz / Bauverordnung
- ✓ Schutz Kulturland



Abstimmung V+S mit Tradition im Kanton Bern:

- Schwerpunkt der Regierungsrichtlinien seit 2003
- 21 Entwicklungsschwerpunkte ESP Wirtschaft
- Lenkung Siedlungsentwicklung auf ÖV-Achsen
- Ein- und Umzonungsvoraussetzung ÖV-Erschliessung
- ... Agglomerationsprogramme V+S und RGSK ...



Bern

Ittigen/Bolligen

Ostermündigen

Gümligen

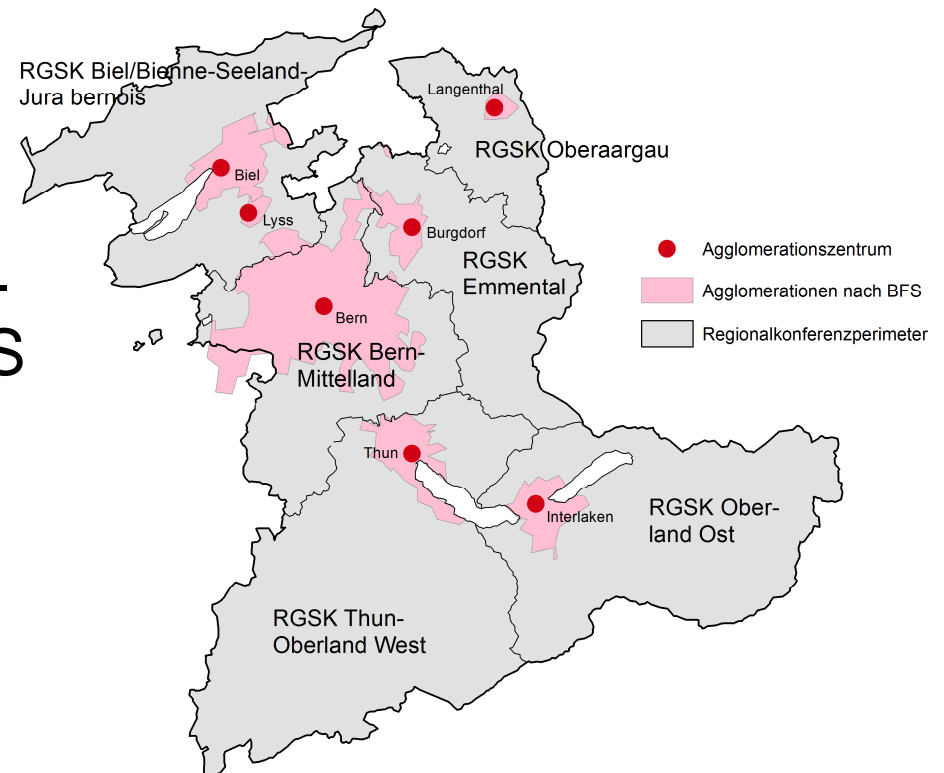
Köniz

Gurten

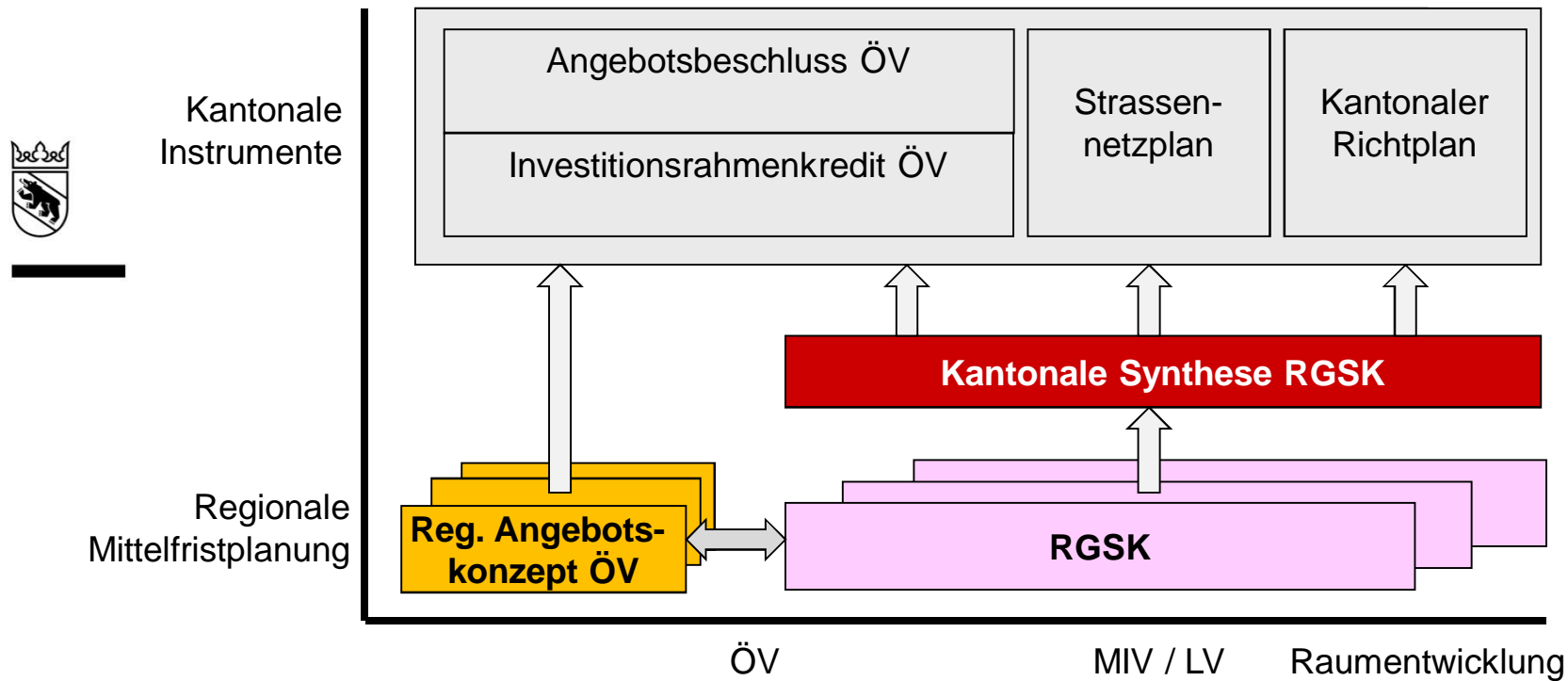
Grünes Band

Regionale Gesamtverkehrs- und Siedlungskonzepte RGSK

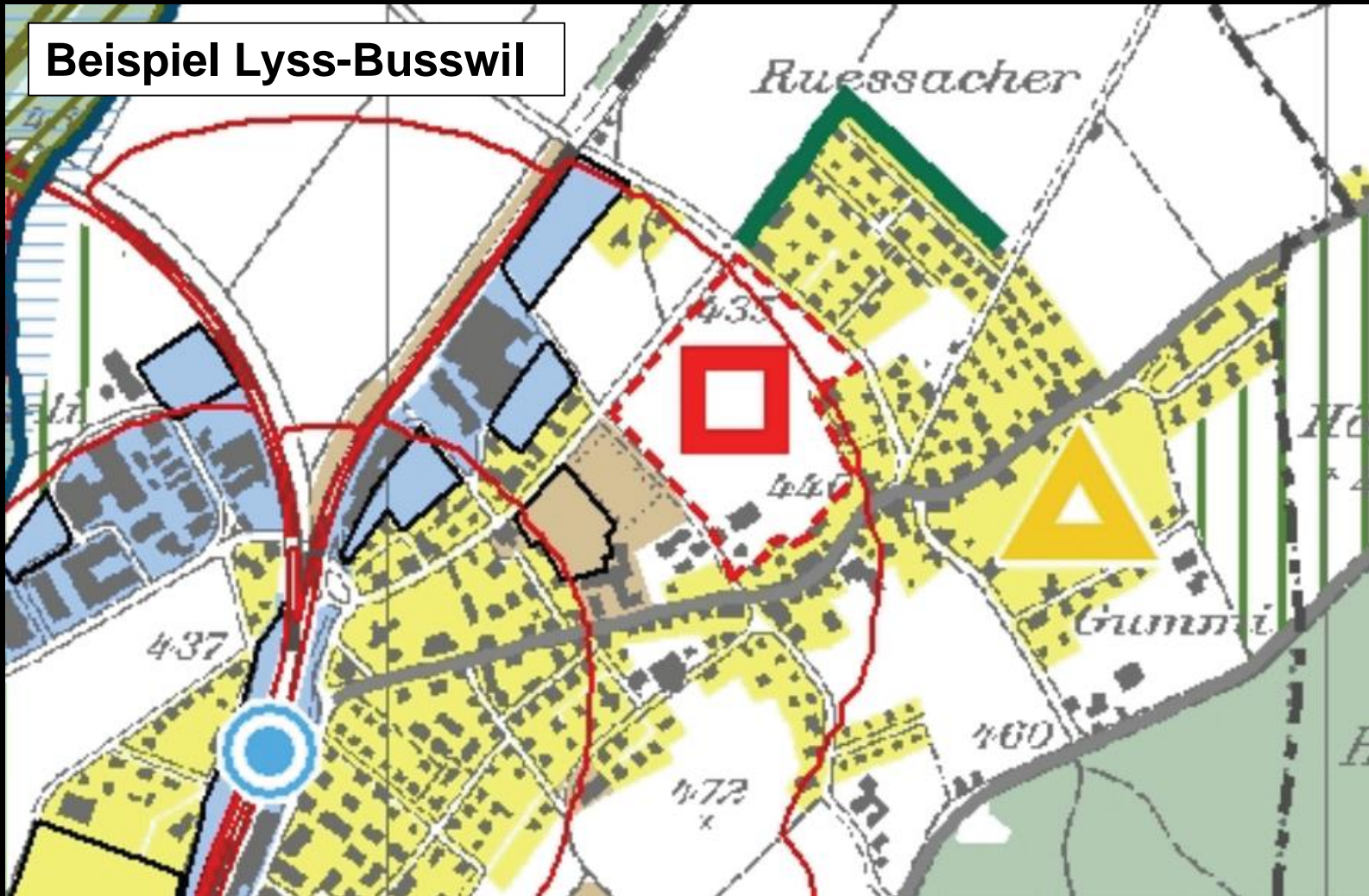
- Regionalkonferenzen
- Behördenverbindlicher Regionaler Richtplan
- Enthält jeweiliges Agglomerationsprogramm V+S
- Entsteht bottom-up
- Z.z. Vorbereitung für RGSK 3. Generation



RGSK – Zusammenspiel Region / Kanton



Beispiel Lyss-Busswil



Legende:



Gebiet mit Handlungsbedarf ÖV

RGSK - Inhalte

Wo sind die Hot-Spots der Siedlungsentwicklung?

- Wohn- und Arbeitsschwerpunkte (167)
- Umstrukturierungsgebiete (197)
- Vorranggebiete Siedlungserweiterung



Wo wird die Siedlungsentwicklung beschränkt?

- Siedlungsbegrenzungen
- Vorranggebiete Natur und Landschaft

Zugehörige Verkehrsmassnahmen

Schlüsselbotschaften

Die Siedlung wird sich gegen innen entwickeln



Gegen aussen wird die Siedlungsentwicklung beschränkt

ÖV als Rückgrat der Siedlungsentwicklung nimmt an Bedeutung noch zu

Schlüsselbotschaften / Anforderungen ÖV

Die Siedlung wird sich gegen innen entwickeln

- Raumansprüche nehmen zu
- Akzeptanz → Qualitative Aspekte werden immer wichtiger



Gegen aussen wird die Siedlungsentwicklung beschränkt

ÖV als Rückgrat der Siedlungsentwicklung nimmt an Bedeutung noch zu





Schlüsselbotschaften / Anforderungen ÖV

Die Siedlung wird sich gegen innen entwickeln

- Raumansprüche nehmen zu
- Akzeptanz → Qualitative Aspekte werden immer wichtiger



Gegen aussen wird die Siedlungsentwicklung beschränkt

- Es müssen kaum mehr neue Räume erschlossen werden
- Bestehende Infrastrukturen besser nutzen und gezielt weiterentwickeln

ÖV als Rückgrat der Siedlungsentwicklung nimmt an Bedeutung noch zu

Bestehende Infrastrukturen besser nutzen

Neue Infrastrukturen im bereits überbauten Raum sind teuer und schwierig umzusetzen → wie vermeiden?



Verkehrsspitzen glätten

Vorstadtbahnhöfe

Tangentallinien

Mobility Pricing

...

Wo gibt es Potenziale für SEIn aus ÖV-Sicht?
→ Sprungkosten in Infrastrukturen vermeiden

Schlüsselbotschaften / Anforderungen ÖV

Die Siedlung wird sich gegen innen entwickeln

- Raumansprüche nehmen zu
- Akzeptanz → Qualitative Aspekte werden immer wichtiger



Gegen aussen wird die Siedlungsentwicklung beschränkt

- Es müssen kaum mehr neue Räume erschlossen werden
- Bestehende Infrastrukturen besser nutzen und gezielt weiterentwickeln

ÖV als Rückgrat der Siedlungsentwicklung nimmt an Bedeutung noch zu

- Bestehendes ÖV-Angebot stärken und weiterentwickeln
- Regionalzentren stärken
- Fokus auf Gesamtverkehr

Abstimmung V+S als Verbundaufgabe



Kanton Bern

Amt für Gemeinden und Raumordnung



Besten Dank für Ihre Aufmerksamkeit!

www.be.ch/agr

Matthias Fischer
Abteilung Kantonsplanung