

# Comprendre la mobilité grâce aux nouvelles technologies

Raphael Rollier, Swisscom

Alexandre Bosshard, Ville de Pully

Damien Cataldi, Canton de Genève



E62	9
Neuchâtel	82 km
Besançon	133 km
Genève	79 km
Lausanne	12 km





**33**  
heures



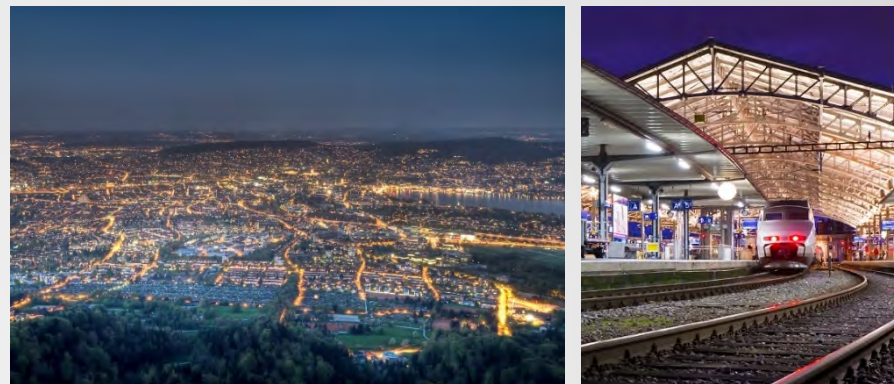
LPG



# Monde Internet



# Monde physique

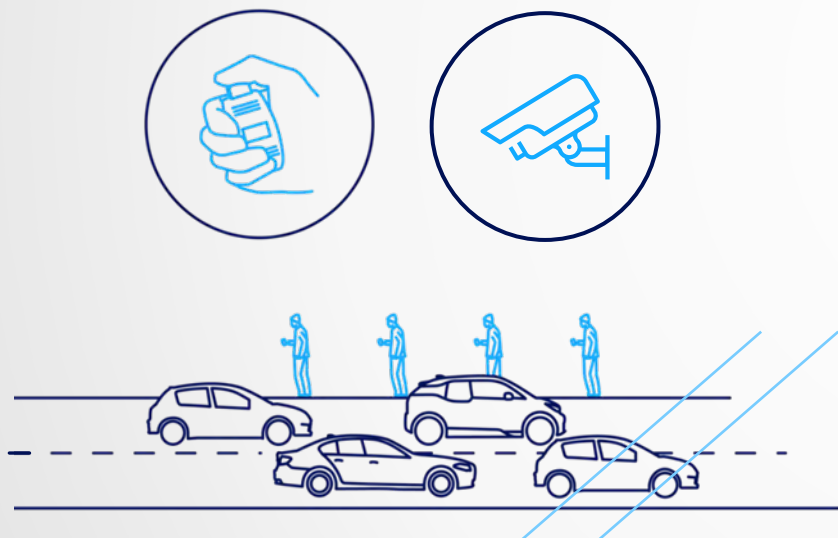


*... quels outils d'analyses ?*

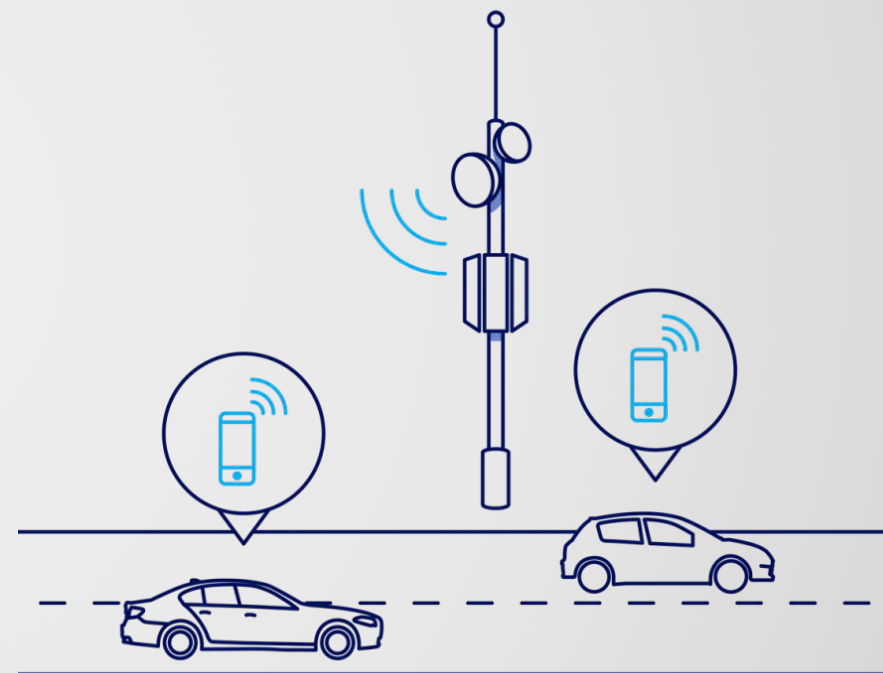


# Observatoire de la mobilité

Boucles de comptage, mesures manuelles, caméras, sondages



Nouvelles technologies



20

milliards  
d'événements



300k

clients par jour

100m

événements par jour

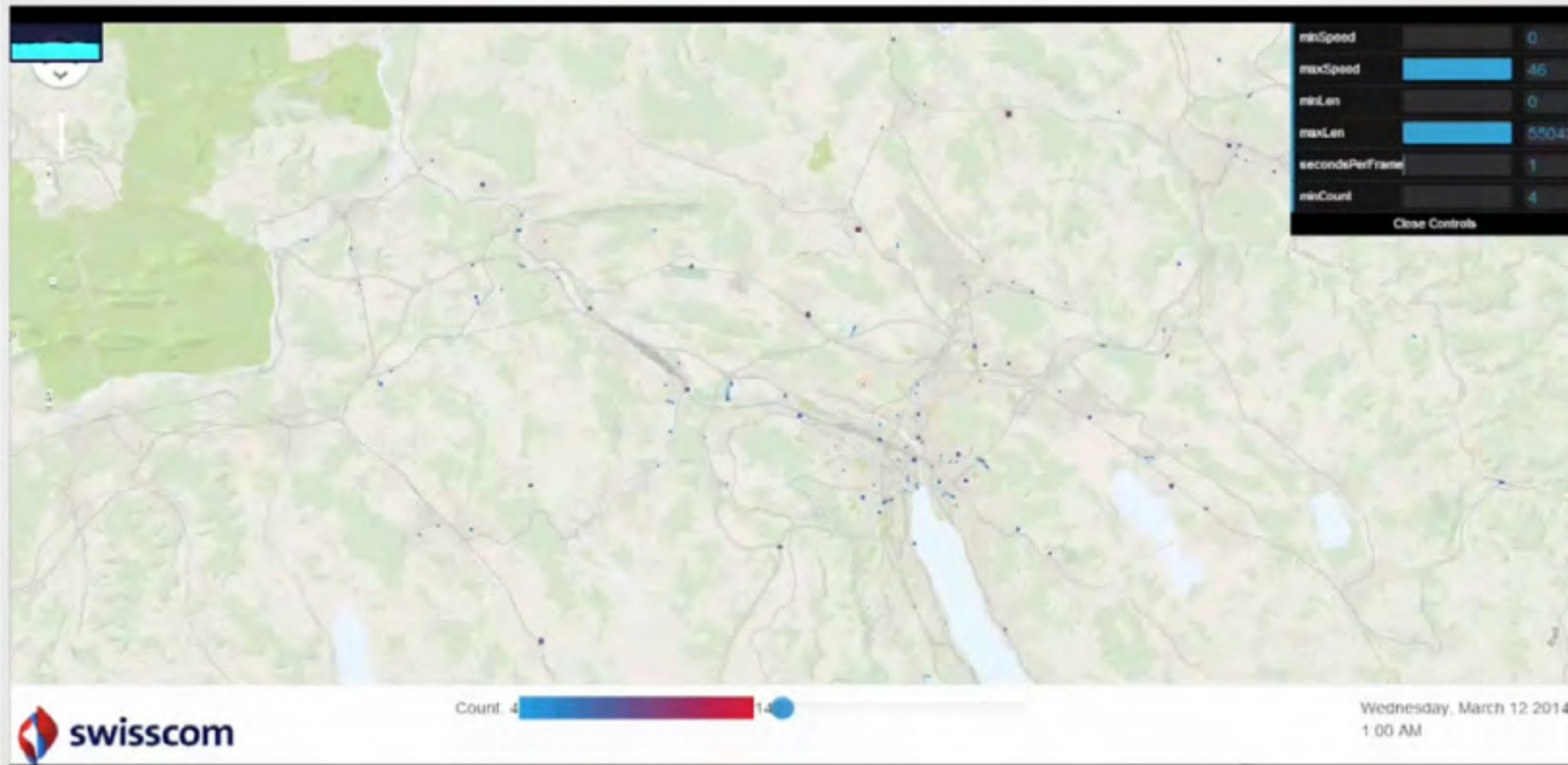
400k

voyages par jour



# Observatoire de la mobilité

*... passer de la photo au film*



# *Observatoire de la mobilité*

## *... exemple de deux projets*

### **Pully**

Ville d'agglomération

### **Genève**

Agglomération





# Observatoire de la mobilité à Pully

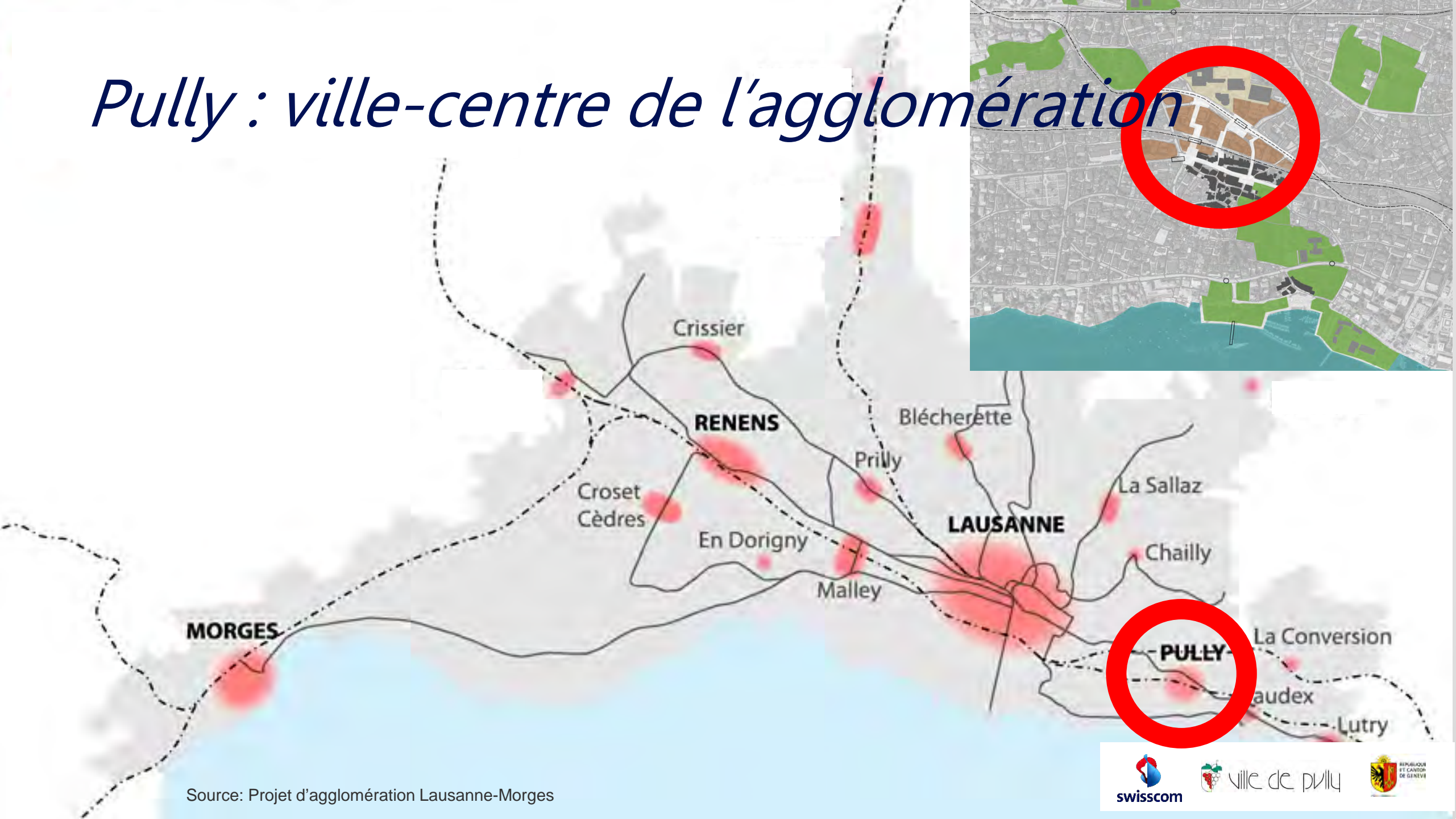
---



Swisscom Fallstudien



# *Pully : ville-centre de l'agglomération*



Source: Projet d'agglomération Lausanne-Morges



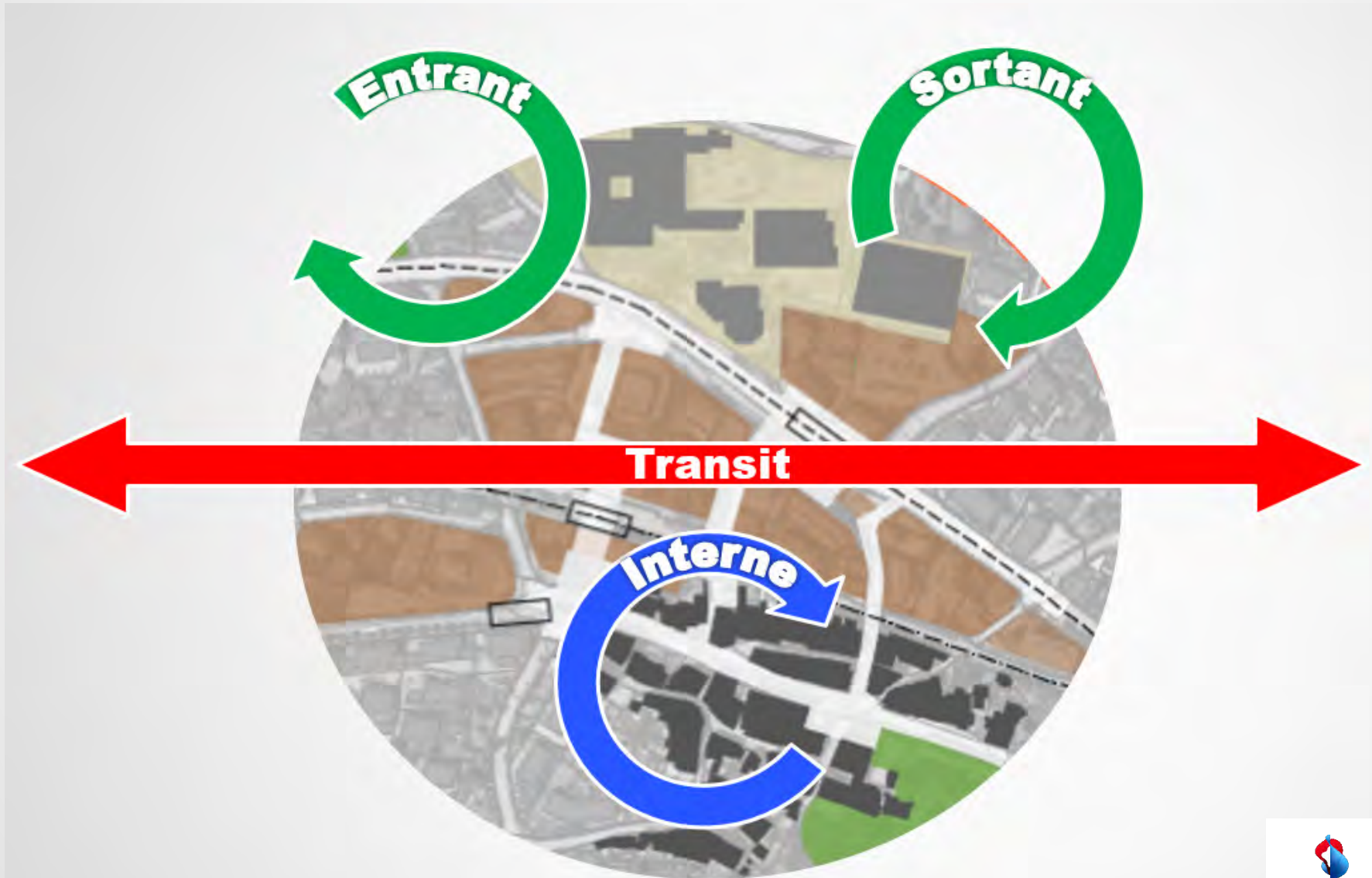


*Trafic de transit*



*Attractivité*

# *Types de trafic ?*





# Qui vient au centre de Pully en 24h jour ouvrable?



Déplacements internes

13%



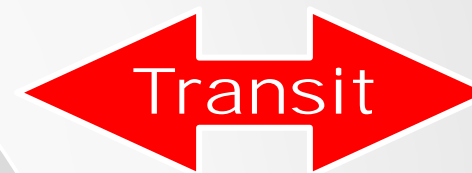
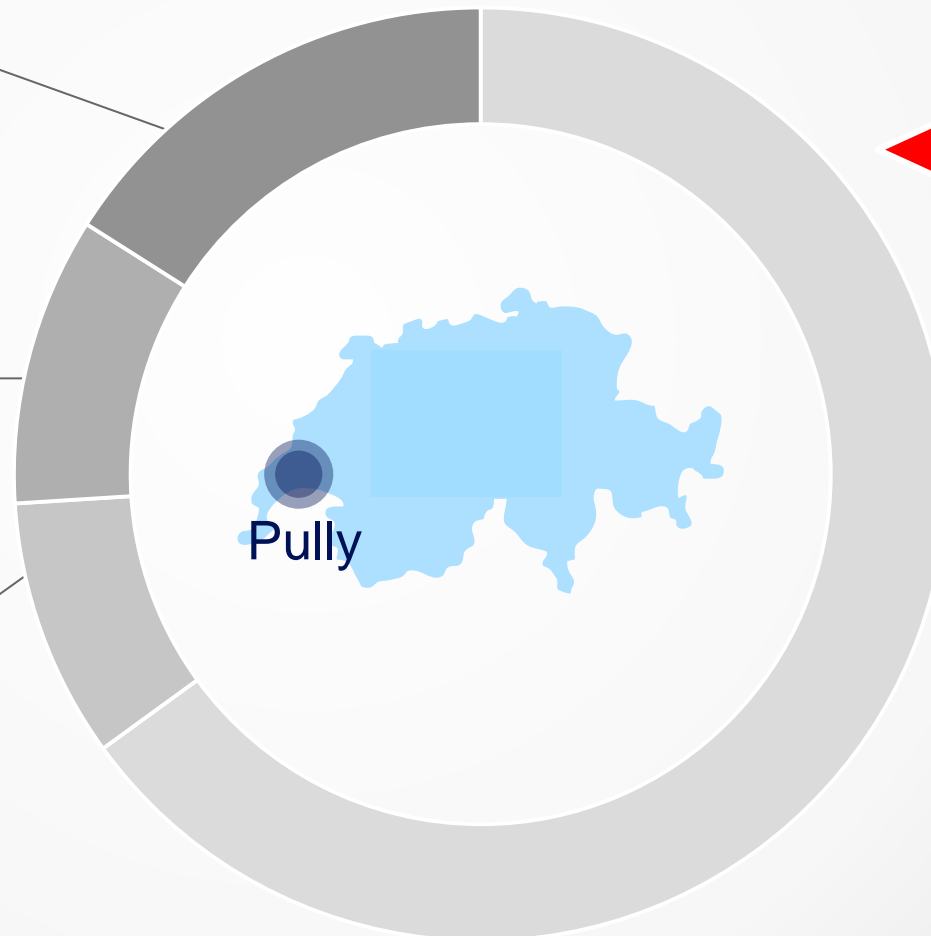
Pendulaires sortants

11%



Pendulaires entrants

10%



Personnes en transit

66%

# *Développements en cours*

*Suivi de l'attractivité du centre ville*



*Types de transport ?*













# Canton de Genève, résultats et perspectives

---

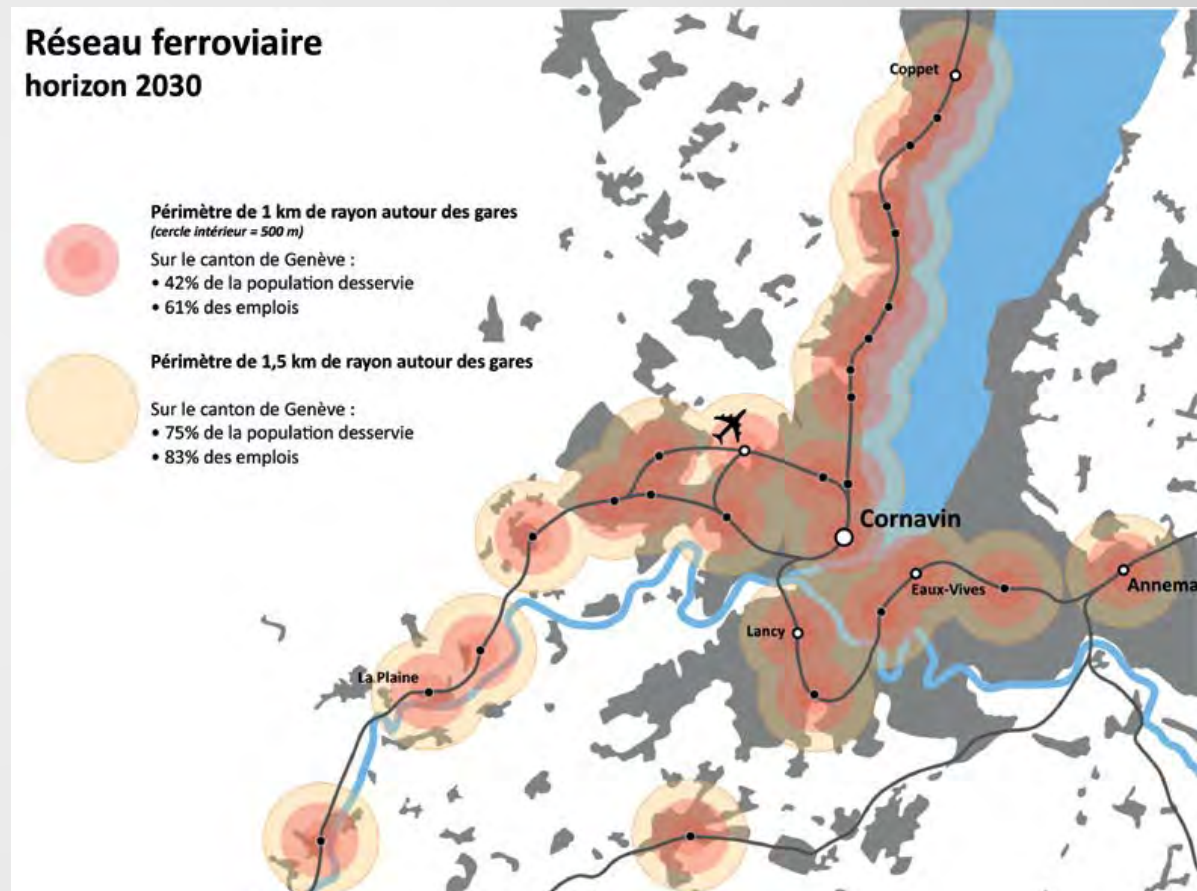


# *La mobilité à Genève, enjeux principaux*

+200'000 habitants supplémentaires  
entre 2010 et 2030

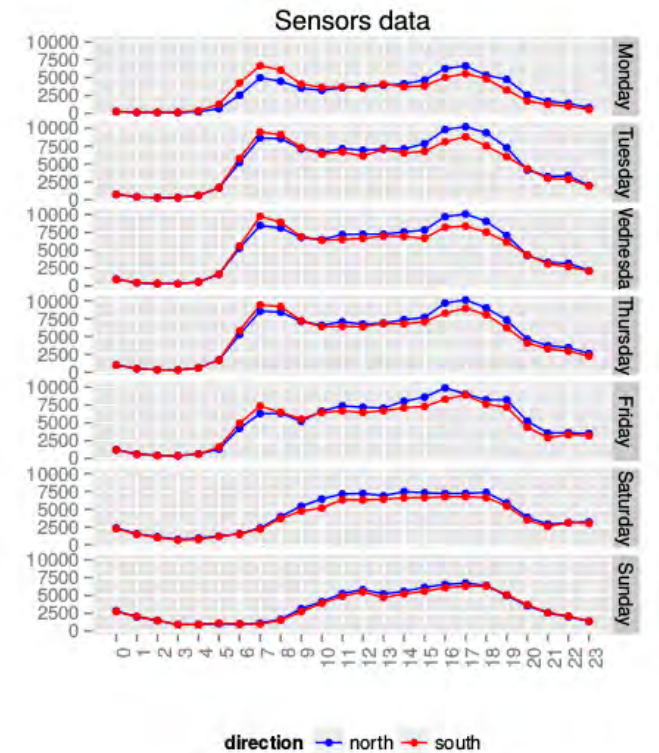
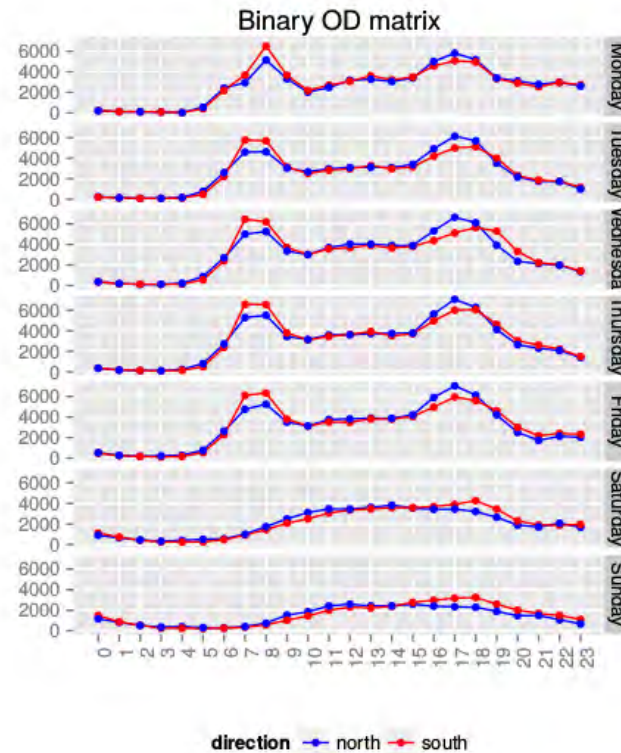
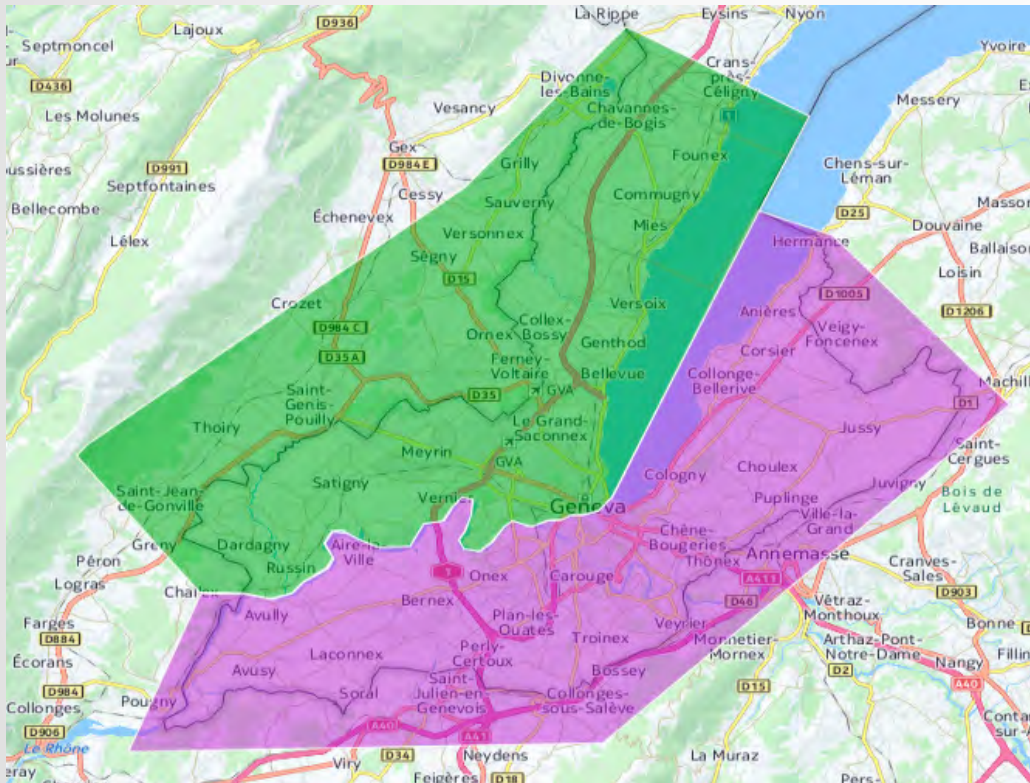
585'000 déplacements par jour aux  
frontières cantonales

< 10% du trafic transfrontalier se fait  
en transports publics



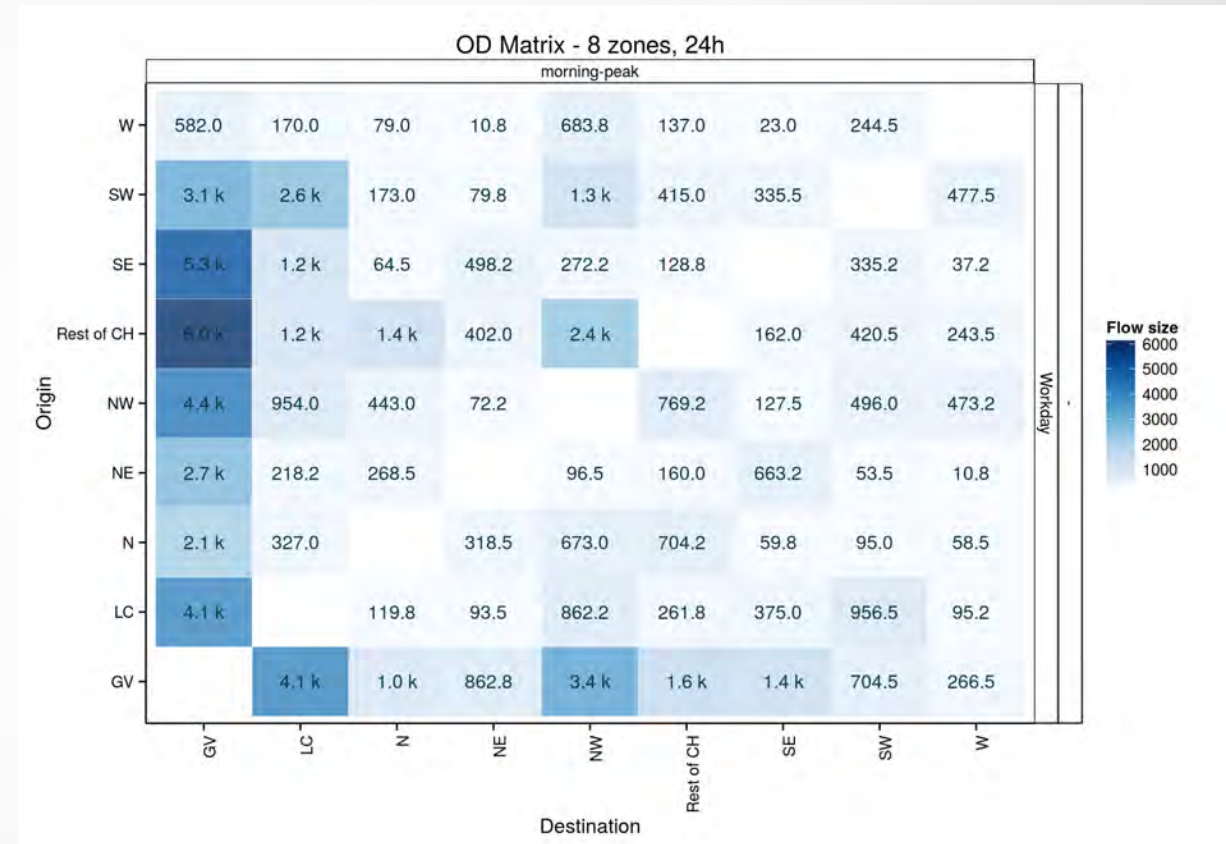
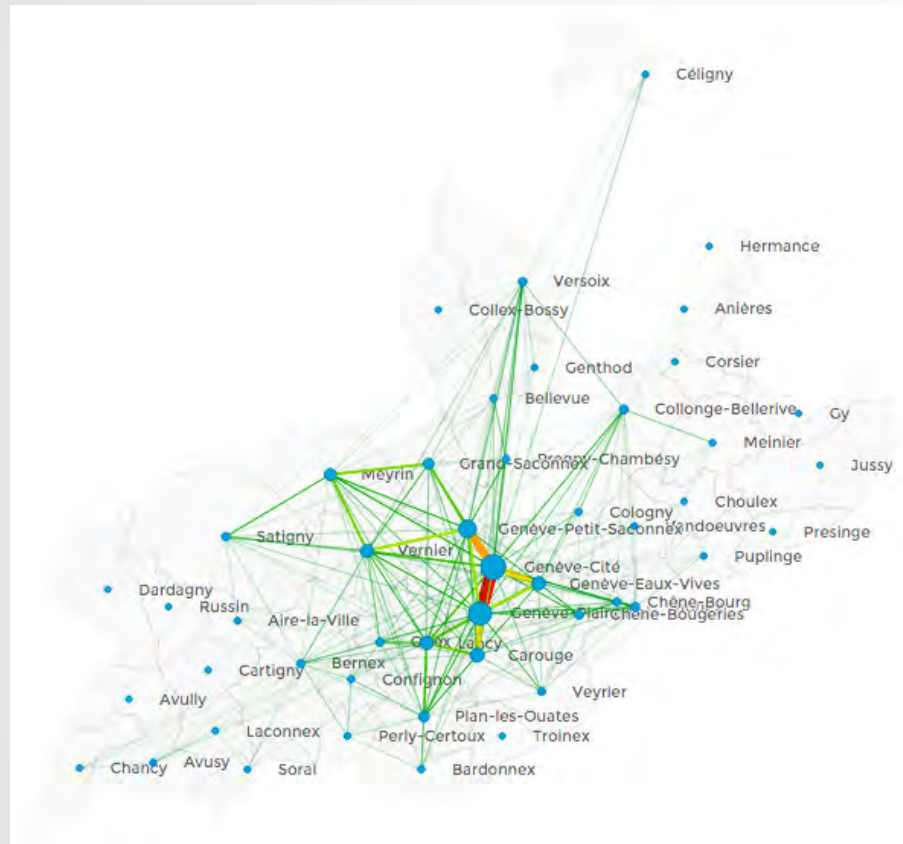


# Phase 1, validation des résultats

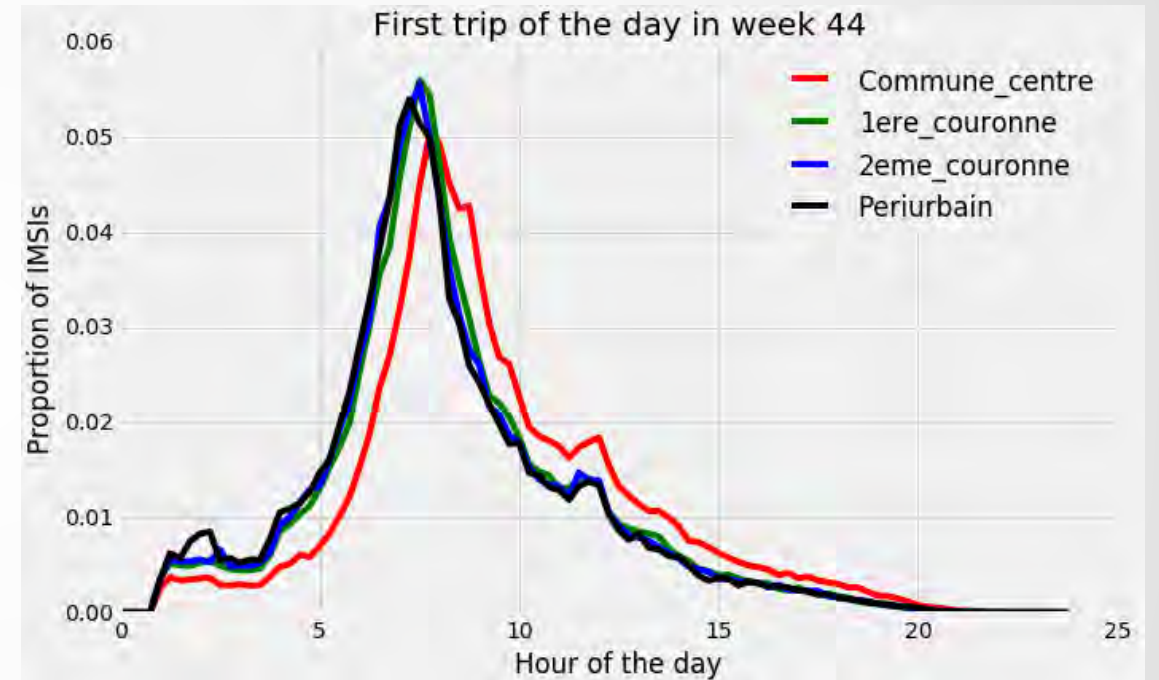
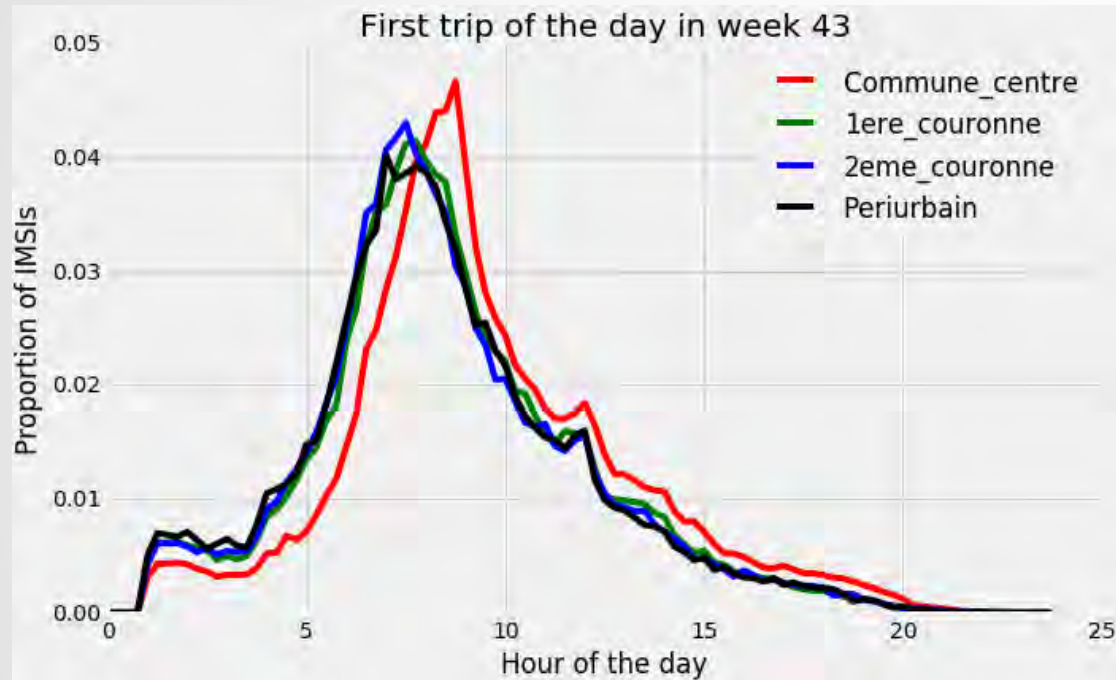




# Création de matrice Origine-Destination

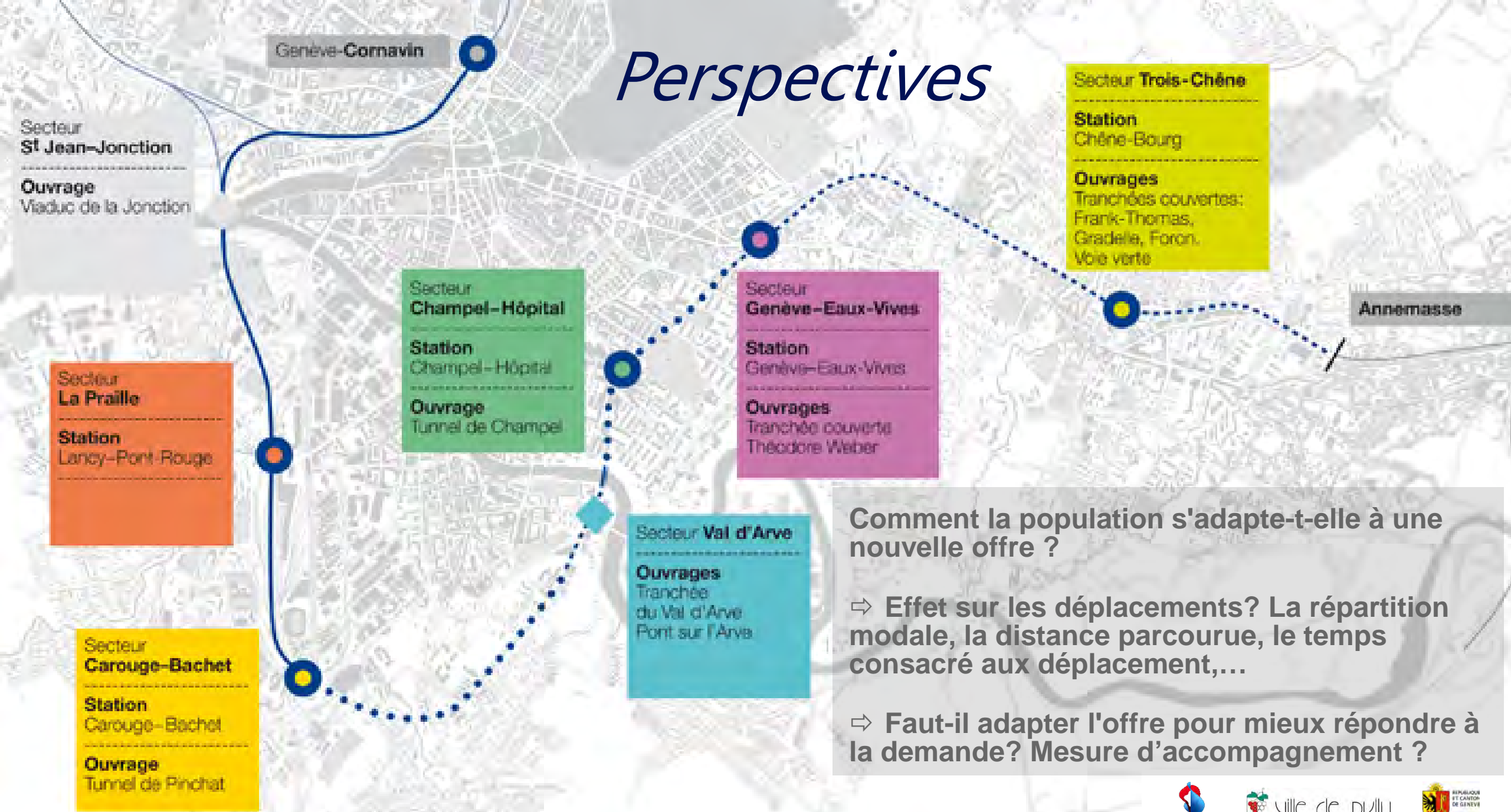


# *Profil horaire du premier déplacement*





# Perspectives

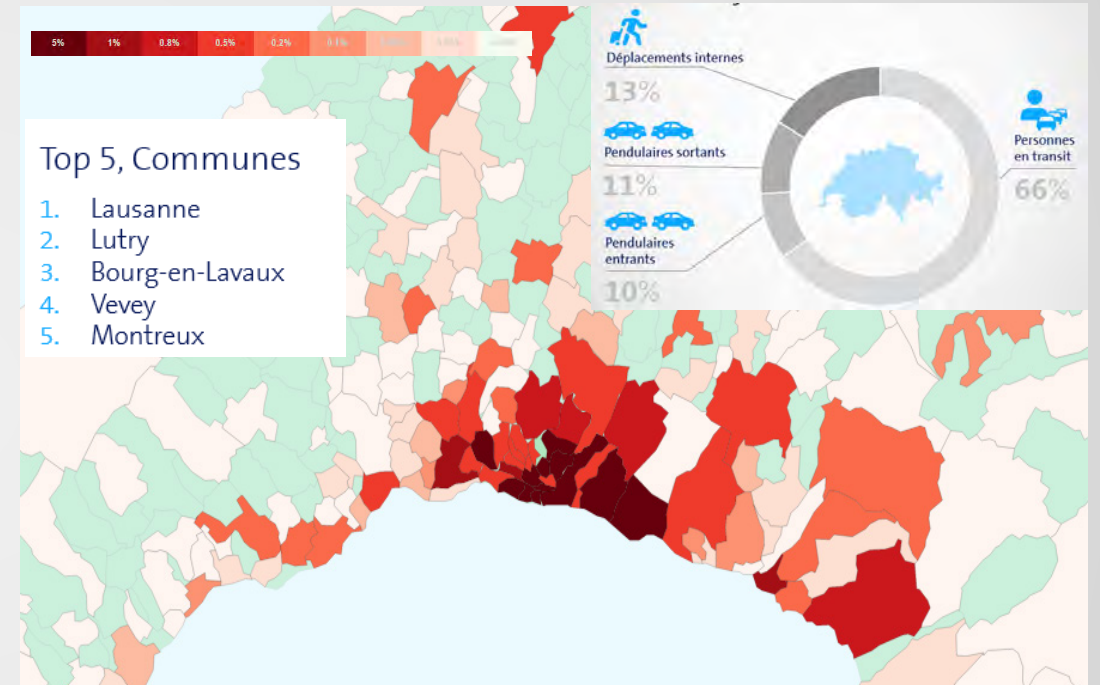


Comment la population s'adapte-t-elle à une nouvelle offre ?

⇒ Effet sur les déplacements? La répartition modale, la distance parcourue, le temps consacré aux déplacements,...

⇒ Faut-il adapter l'offre pour mieux répondre à la demande? Mesure d'accompagnement ?

# Nouvel outil d'analyse pour le monde physique



*Smart City, Mobility Insights*

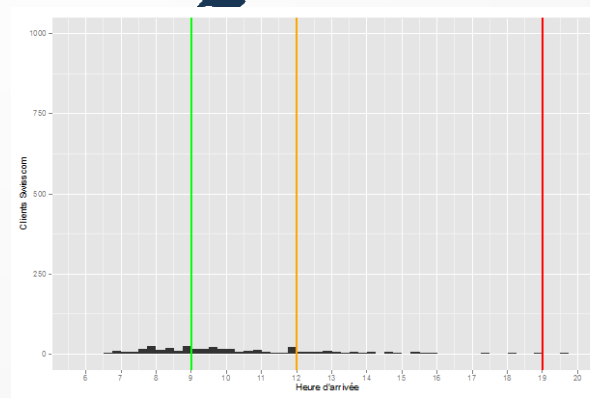
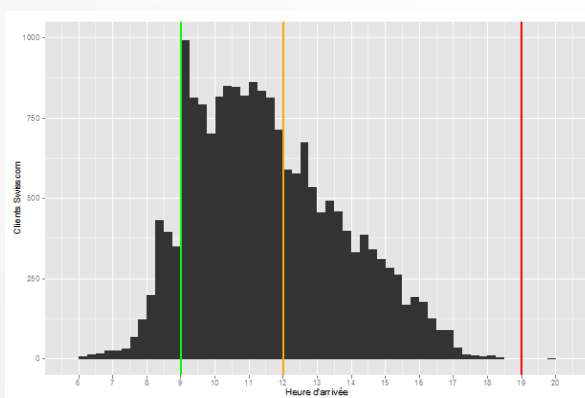
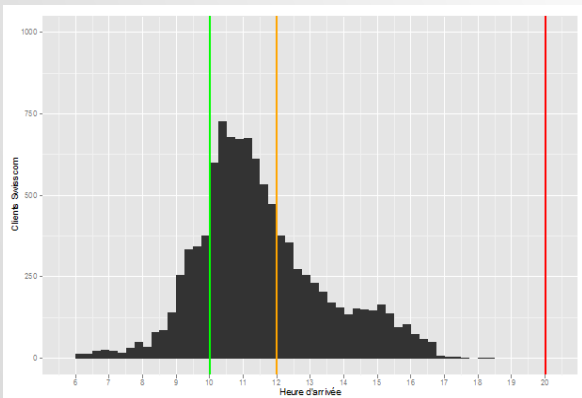
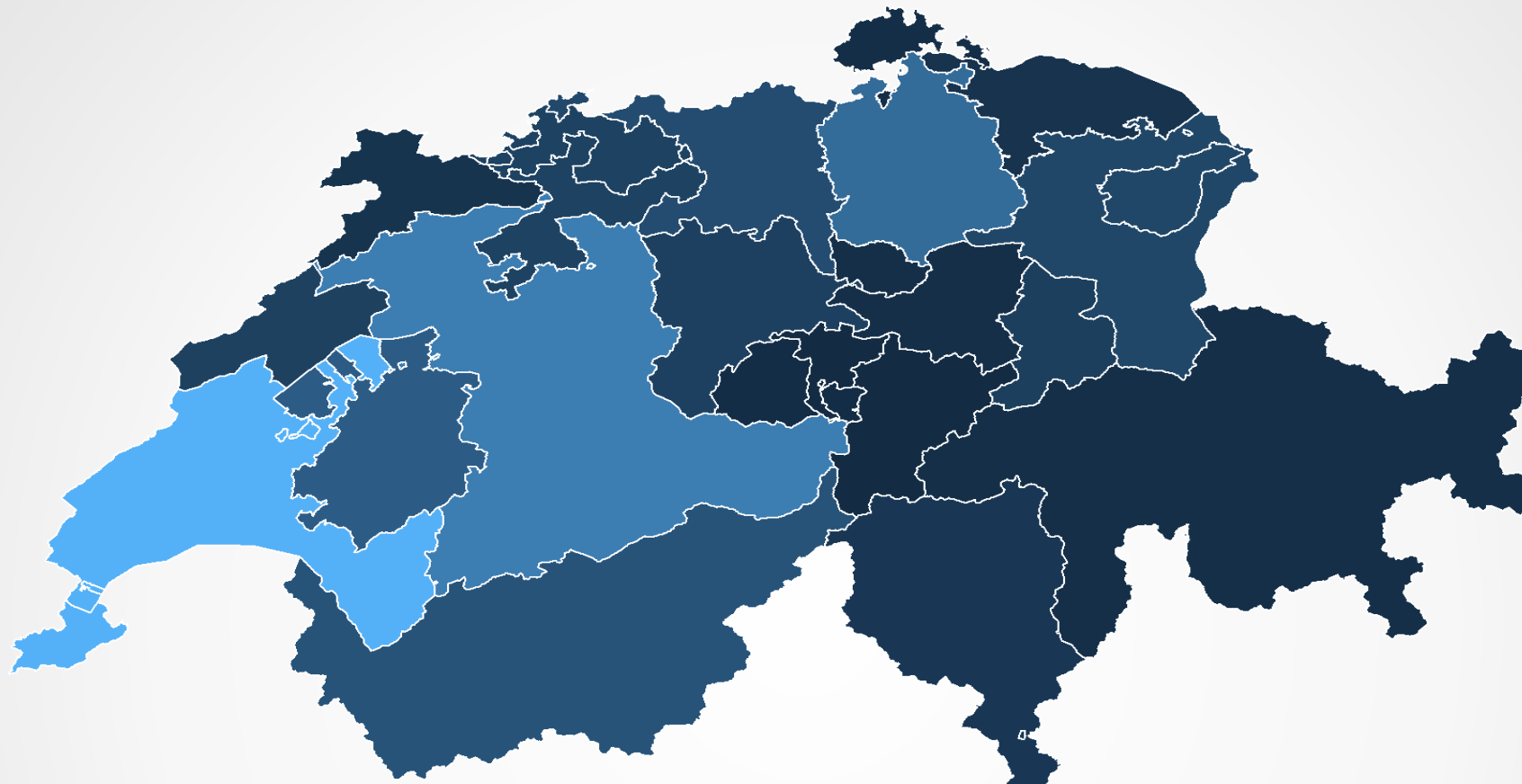


# Annexes









*Jeudi 12.03.2015*

*Samedi 14.03.2015*

*Jeudi 19.03.2015*