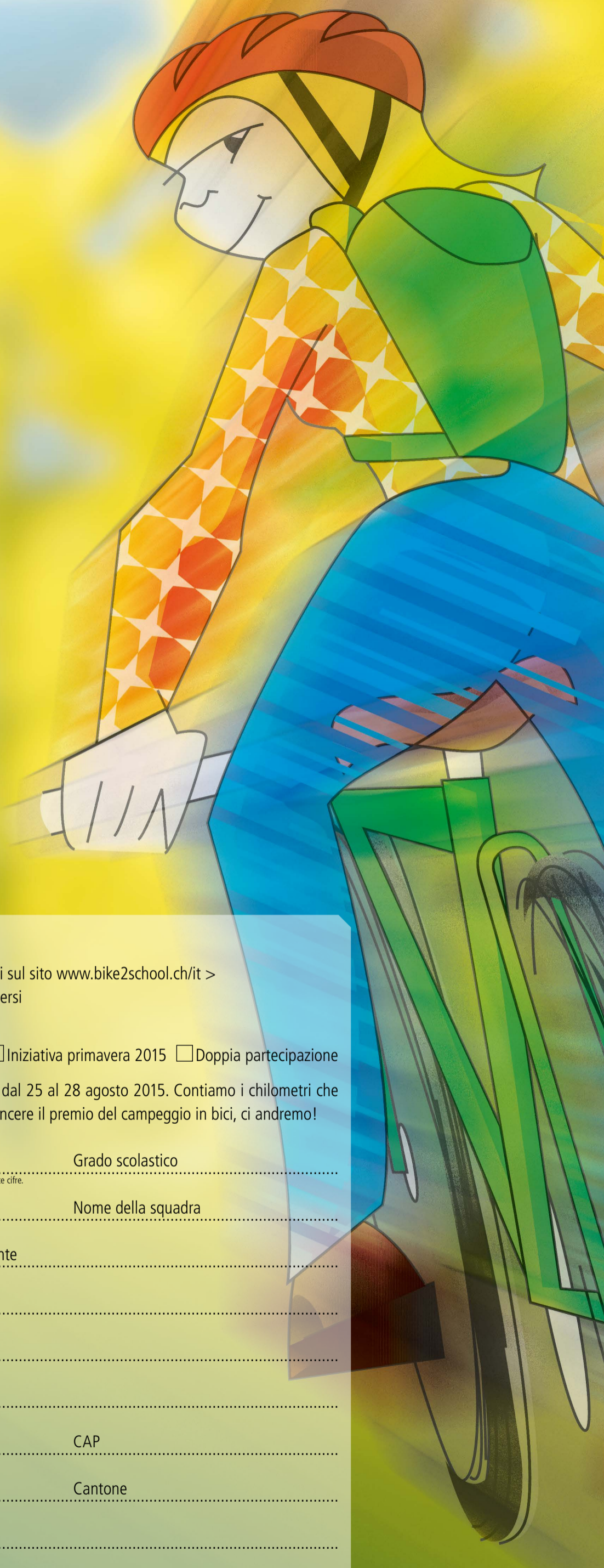


bike2school

2014/2015



bike2school

a scuola in bici

Settima edizione dell'iniziativa nazionale di promozione della mobilità in bicicletta per allievi e insegnanti due volte quattro settimane a scelta

durante l'anno scolastico 2014/2015

Informazioni e modulo d'iscrizione per le classi



Iscrizione

È possibile iscriversi sul sito www.bike2school.ch/it > Partecipare > Iscriverti

Partecipazione:

Iniziativa autunno 2014 Iniziativa primavera 2015 Doppia partecipazione

Sì, riserviamo la settimana dal 25 al 28 agosto 2015. Contiamo i chilometri che percorriamo e se dovessimo vincere il premio del campeggio in bici, ci andremo!

Numero di allievi*

Grado scolastico

*I quaderni di mobilità saranno inviati sulla base di queste cifre.

Classe

Nome della squadra

Nome/ Cognome dell'insegnante

E-mail

Tel.

Scuola

Indirizzo

CAP

Luogo

Cantone

Data, firma

Considerazioni

L'iscrizione è definitiva.

Informazioni allo 031 318 54 14 o all'indirizzo E-mail: info@bike2school.ch

Un'iniziativa promossa da:



Partner professionale:



Partner per la comunicazione:



Un'iniziativa della
fondazione c'leven

A scuola in bici

L'obiettivo dell'iniziativa **bike2school** è di invogliare il maggior numero di ragazzi, a partire dal quarto anno di scuola elementare fino alle scuole medie superiori, a utilizzare la bicicletta come mezzo di trasporto per recarsi a scuola. Nel corso dell'anno scolastico l'azione si svolge due volte sull'arco di quattro settimane che le classi possono scegliere liberamente.

Una squadra - un obiettivo

Durante lo svolgimento dell'iniziativa, i partecipanti dovranno utilizzare il più possibile la bicicletta per recarsi a scuola. Le squadre raccoglieranno così dei punti che permetteranno ai più fortunati di vincere dei premi. Ogni squadra dev'essere composta da un minimo di otto fino a un massimo di 25 partecipanti appartenenti alla medesima classe.

PRO VELO Svizzera raccomanda alle classi di seguire precedentemente un corso sulla circolazione stradale o sulla corretta conduzione della bicicletta.

Movimento e alimentazione equilibrata

In Svizzera, un bambino su cinque è in sovrappeso. Praticare almeno 20 minuti di attività fisica al giorno permette di migliorare sensibilmente la propria salute. Pedalare regolarmente consente ai giovani di migliorare la forma fisica e la salute, oltre che di adottare un comportamento adeguato nella circolazione stradale. Il moto come pure un'alimentazione equilibrata e gustosa aumentano la sensazione di benessere e il rendimento.

Concorso

Le squadre che avranno raccolto il maggior numero di punti verranno ricompensate con premi collettivi, sotto forma di escursioni destinate all'insieme della classe. Le attività collaterali organizzate dalla classe o alla quale la classe ha partecipato permetteranno di raccogliere punti supplementari.

Fra i premi messi in palio ci sono delle escursioni per tutta la classe in autopostale, con il servizio Rent a Bike, oppure dei pernottamenti in ostelli della gioventù.

Dei premi speciali verranno assegnati alle prime due classi, che avranno percorso più chilometri lungo il tragitto casa-scuola o durante le attività scolastiche. Vinceranno un workshop GORILLA, al quale potranno partecipare al massimo 100 alunne e alunni della propria sede scolastica, oppure una settimana di campeggio in bicicletta nei Grigioni (25-28 agosto 2015).

Gli allievi che utilizzano la bicicletta per almeno cinque giorni durante le quattro settimane, ogni volta scelte liberamente, prenderanno parte all'estrazione di premi individuali (biciclette, zaini, accessori per biciclette, buoni regalo).

Attività parallele

La partecipazione della classe alle attività parallele, quali escursioni, controlli di sicurezza o percorsi d'agilità, permette di aumentare la forza dell'iniziativa. Le attività organizzate con la classe possono facilmente essere inserite in progetti o percorsi didattici già esistenti. Alcuni esempi inerenti i temi della salute, della sicurezza, dell'ambiente, della mobilità e dell'alimentazione sono disponibili sul sito www.bike2school.ch.

Iscrizione e svolgimento

L'iscrizione della classe avviene tramite il seguente tagliando oppure online sul sito www.bike2school.ch/it > Partecipare > Iscriverti.

Per ordinare ulteriori moduli d'iscrizione scrivere a info@bike2school.ch.

Dopo essersi iscritte, le classi ricevono per posta il set per classi (diari di mobilità, poster per registrare i punti e i chilometri come pure cartoline con idee per attività parallele)—ecco fatto, si parte: durante le quattro settimane scelte in autunno e/o in primavera le squadre percorrono i tragitti casa-scuola il più frequentemente possibile in bicicletta e svolgono eventuali attività parallele.

In seguito l'insegnante invia la documentazione (poster compilato dalla classe e documentazione relativa alle attività parallele) alla direzione del progetto.

Contatto e direzione del progetto:

PRO VELO Svizzera, bike2school, Casella postale 6711, 3001 Berna

Tel. 031 318 54 14, info@bike2school.ch

Volete approfondire maggiormente il tema «movimento» con la vostra classe? Con il programma didattico Muuvit, attraverso l'attività fisica reale i bambini raccolgono punti che permettono alla classe di intraprendere un viaggio di scoperta e di studio virtuale attorno al mondo! I chilometri che le classi collezionano con **a scuola in bici** possono essere anch'essi conteggiati per il viaggio Muuvit. www.muuvit.ch

Calendario

Termine d'iscrizione una settimana prima dell'avvio dell'iniziativa

Termine per l'invio dei risultati

• Azione autunnale 31 dicembre 2014

• Azione primaverile 31 maggio 2015

Sorteeggio e consegna dei premi . . giugno 2015

Costi di partecipazione

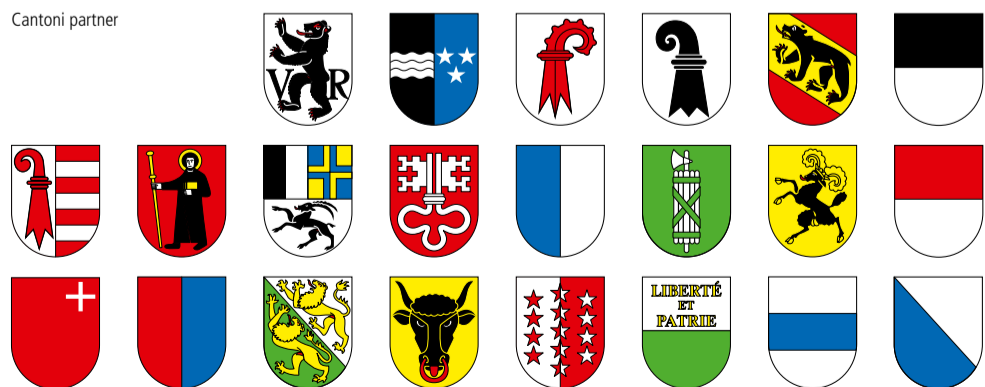
Iniziativa autunno CHF 80 per classe

Iniziativa primavera CHF 80 per classe

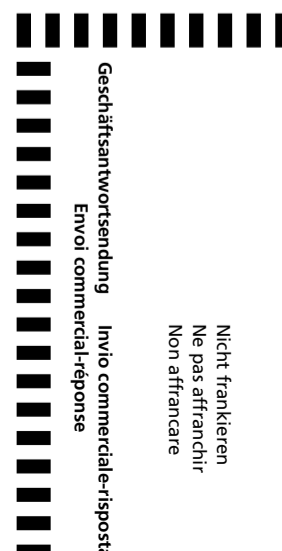
I seguenti Cantoni si fanno carico dei costi:

Appenzello Esterno, Argovia, Basilea Campagna, Basilea Città, Berna, Friburgo, Giura, Glarona, Grigioni, Nidvaldo, Lucerna, San Gallo, Sciaffusa, Soletta, Svitto, Ticino, Turgovia, Uri, Vallese, Vaud, Zugo, Zurigo.

Cantoni partner



PRO VELO Svizzera
bike2school
Casella postale 6711
3001 Berna



Geschäftswortsendung Invo commerciale-risposta

Envoi commercial- réponse

Nicht frankieren
Ne pas affranchir
Non affrancare