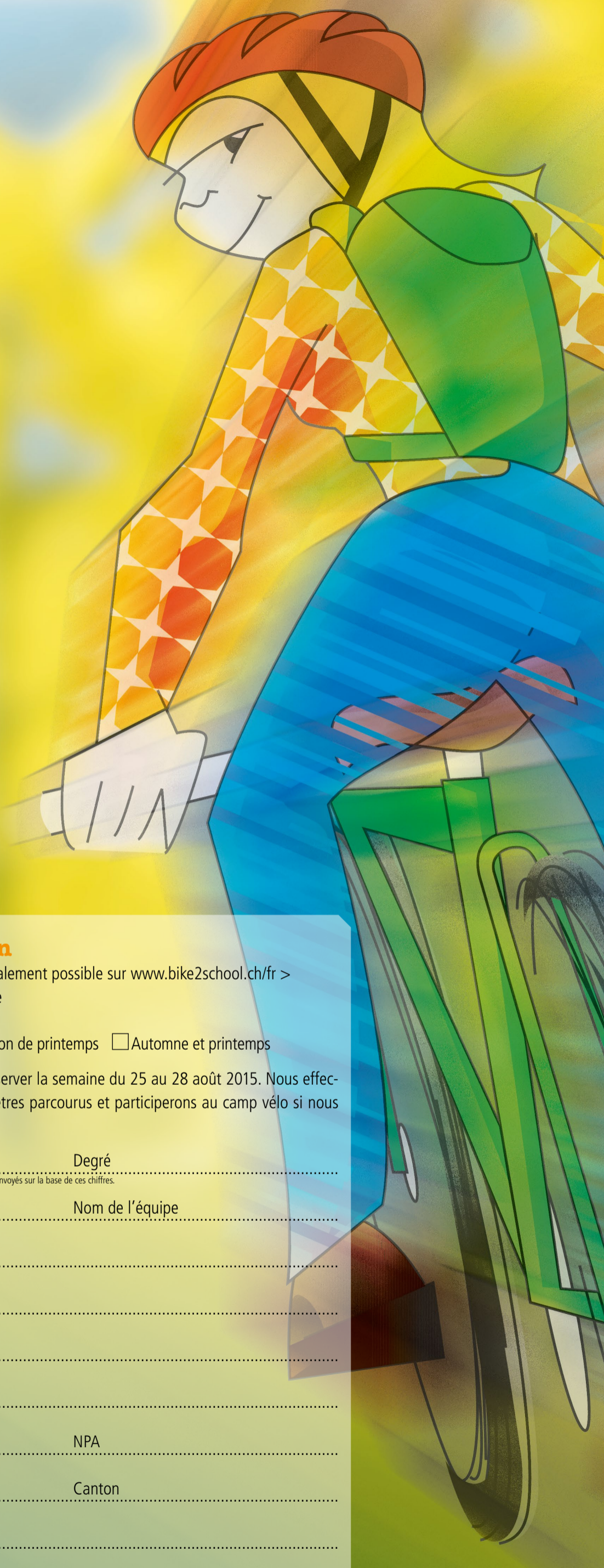


bike2school

2014/2015



bike2school

à l'école à vélo
L'action nationale de promotion du vélo
pour élèves et enseignant-e-s
Deux fois quatre semaines à choix

**durant l'année scolaire
2014/2015**

Informations et
formulaire d'inscription
pour les classes



Inscription

L'inscription est également possible sur www.bike2school.ch/fr >

Participer > Inscrire

Participation :

Action d'automne Action de printemps Automne et printemps

Oui, nous prévoyons de réserver la semaine du 25 au 28 août 2015. Nous effectuons le décompte des kilomètres parcourus et participerons au camp vélo si nous remportons le prix !

Nombre d'élèves*

Degré

*Les carnets de mobilité pour les participant-e-s seront envoyés sur la base de ces chiffres.

Classe

Nom de l'équipe

Nom/prénom enseignant-e

E-mail

Tél

École

Adresse

NPA

Lieu

Canton

Date, signature

Remarques

L'inscription est définitive.

Renseignements au 031 318 54 14 ou à l'adresse E-mail : info@bike2school.ch

Une action de

PRO VELO
SUISSE

Partenaires conseil :

sge Schweizerische Gesellschaft für Ernährung
ssn Société Suisse de Nutrition
ssn Società Svizzera di Nutrizione

swiss cycling

Partenaires communication :

Promotion Santé Suisse

Muuwit!

GORILLA

fit4future

Une initiative de la
Fondation Cleven

A l'école à vélo

L'action bike2school a pour objectif de motiver le plus grand nombre d'enfants et d'adolescents à utiliser le vélo comme moyen de transport pour se rendre à l'école. L'action s'adresse à des élèves de la 4^e année au secondaire supérieur et dure deux fois quatre semaines, que les classes peuvent choisir librement dans l'année scolaire.

Une équipe – un objectif

Pendant la durée de l'action, les participant-e-s doivent se rendre le plus souvent possible à l'école à vélo. Les équipes récoltent alors des points, qui leur permettront peut-être de gagner des prix. Chaque équipe doit être composée d'au moins huit et au maximum 25 participant-e-s d'une même classe. L'organisation d'activités parallèles permet de gagner des points supplémentaires.

PRO VELO Suisse recommande aux classes de suivre au préalable un cours de conduite cycliste ou une instruction routière.

Mouvement et alimentation équilibrée

En Suisse, un enfant sur cinq est en surpoids. Or, pratiquer au moins 20 minutes d'activité physique par jour permet déjà d'améliorer sensiblement sa santé. Pédaler régulièrement permet aux jeunes d'être en meilleure forme, moins souvent malades et d'adopter le bon comportement dans la circulation. Associée à une alimentation équilibrée, l'activité physique améliore le bien-être et la performance.

Concours

Des prix collectifs, sous forme d'excursions destinées à l'ensemble de la classe, récompensent les équipes qui récoltent le plus de points. Des points supplémentaires peuvent être recueillis grâce aux activités parallèles.

Parmi les prix à gagner, sont mis en jeu entre autres des sorties pour toute la classe en Car Postal ou avec Rent a Bike ou encore une nuitée dans une auberge de jeunesse. Les deux équipes qui parcourent le plus grand nombre de kilomètres à vélo pendant la durée de bike2school seront récompensées par des prix spéciaux: un workshop GORILLA pour un maximum de 100 élèves de l'établissement ou une semaine de camp vélo dans les Grisons (25–28 août 2015).

Les élèves qui utilisent le vélo durant cinq jours au moins dans les quatre semaines d'une action peuvent également participer au tirage au sort des prix individuels (vélos, sacs à dos, accessoires vélo, bons cadeau).

Activités parallèles

L'organisation d'activités parallèles renforce l'impact de l'action par la participation de l'ensemble de la classe, que ce soit lors d'excursions, de contrôles de sécurité ou de parcours d'agilité. À titre d'action parallèle, nous collaborons par exemple avec l'équipe BOB de Swiss Cycling, qui propose des cours de cyclisme dans les écoles. Les projets existants peuvent être facilement intégrés à l'action. Des exemples associant les thèmes santé, sécurité, environnement, mobilité et alimentation sont disponibles sur www.bike2school.ch.

Inscription et déroulement

La classe s'inscrit sur le talon ci-joint ou en ligne sur www.bike2school.ch/fr > Participer > Inscrire.

Des formulaires d'inscription supplémentaires peuvent être commandés gratuitement à info@bike2school.ch.

Après l'inscription, les classes reçoivent un set (carnets de mobilité, poster pour le report en classe des points et des kilomètres et cartes d'idées pour des activités parallèles) par courrier. L'action peut commencer: les équipes se rendent le plus souvent possible à l'école à vélo pendant quatre semaines à choix en automne et/ou au printemps et organisent des activités parallèles.

Au terme de l'action, l'enseignant-e envoie la documentation (poster rempli et présentation des activités parallèles) à la direction de projet:

PRO VELO Suisse
bike2school
Case postale 6711
3001 Berne
Tél. 031 318 54 14
info@bike2school.ch

Vous souhaitez encourager vos élèves à bouger davantage? Avec l'outil d'enseignement Muuvit, les enfants collectent des points en faisant de l'exercice physique et entreprennent un voyage virtuel à travers le monde. Les kilomètres cumulés par les classes dans le cadre de bike2school peuvent également être comptabilisés pour le voyage Muuvit. www.muuvit.ch

Calendrier

Délai d'inscription une semaine avant
la réalisation de l'action

Délai d'envoi des résultats

• Action d'automne 31 décembre 2014

• Action de printemps 31 mai 2015

Tirage au sort et remise des prix . . juin 2015

Frais de participation

Action d'automne CHF 80.– par classe

Action de printemps CHF 80.– par classe

Les cantons suivants prennent en charge les frais de participation :

Appenzell Rhodes-Extérieures, Argovie, Berne, Bâle-Campagne, Bâle-Ville, Fribourg, Glaris, Grisons, Jura, Lucerne, Nidwald, Schaffhouse, Schwyz, Soleure, Saint-Gall, Tessin, Thurgovie, Uri, Valais, Vaud, Zoug, Zurich

Cantons partenaires



PRO VELO Suisse
bike2school
Case postale 6711
3001 Berne

