



Expériences allemandes innovantes

Retour de visite en Rhénanie du Nord -
Westphalie, en Bavière et au Bade-
Wurtemberg



Alain ROUILLER



- vice-président de Rue de l'Avenir Suisse



- chargé de mission au Bureau-Conseil ATE

Grand Genève



- président du Forum d'agglomération de société civile du Grand Genève



- ancien député de la République et Canton de Genève



Membre du



Belgique, France, Luxembourg, Québec et Suisse

www.rue-avenir.ch

Réseau francophone pour une mobilité urbaine conviviale et sûre



- *Belgique :*

- IBSR Institut belge de sécurité routière
- Bruxelles mobilité (Région Bruxelles Capital)
- DEMETER, Uni de Liège,
- CRR Centre de recherches routières

- *France :*

- CEREMA (Centre d'étude et de recherche du Ministère du développement durable)
- CEREMA Centre-Est (Rhône-Alpes, Bourgogne, Franche-Comté, Auvergne)
- Rue de l'Avenir France

- *Luxembourg :*

- Sécurité routière, Luxembourg

- *Québec :*

- Ministère des transports, direction de la sécurité en transports
- Fondation Rues Principales
- Vélo Québec

- *Suisse :*

- Rue de l'Avenir Suisse

Spécificités allemandes



axe 30 sur axe principaux



axe 30 la nuit, sur axe principal



au pas !
10 km/h

zone à circulation modérée
(Verkehrsberuhigte Strasse / Bereich)

30km/h : 3ème génération



Constats

Insécurité routière - bruit - pollution ...

Pollution de l'air



Les normes de pollution de l'air sont dépassées...

Particules fines : PM10 - PM2.5

UE : 400'000 décès prématurés par année

Source EU / OMS

Suisse : 3 à 4000

Grand Genève : 5 à 700

Principal accusé : la voiture, le camion, bus ... **diesel**





Umweltschutz
Duisburg



Munich: seules les «pastilles vertes» peuvent entrer en ville...

13/09/2013

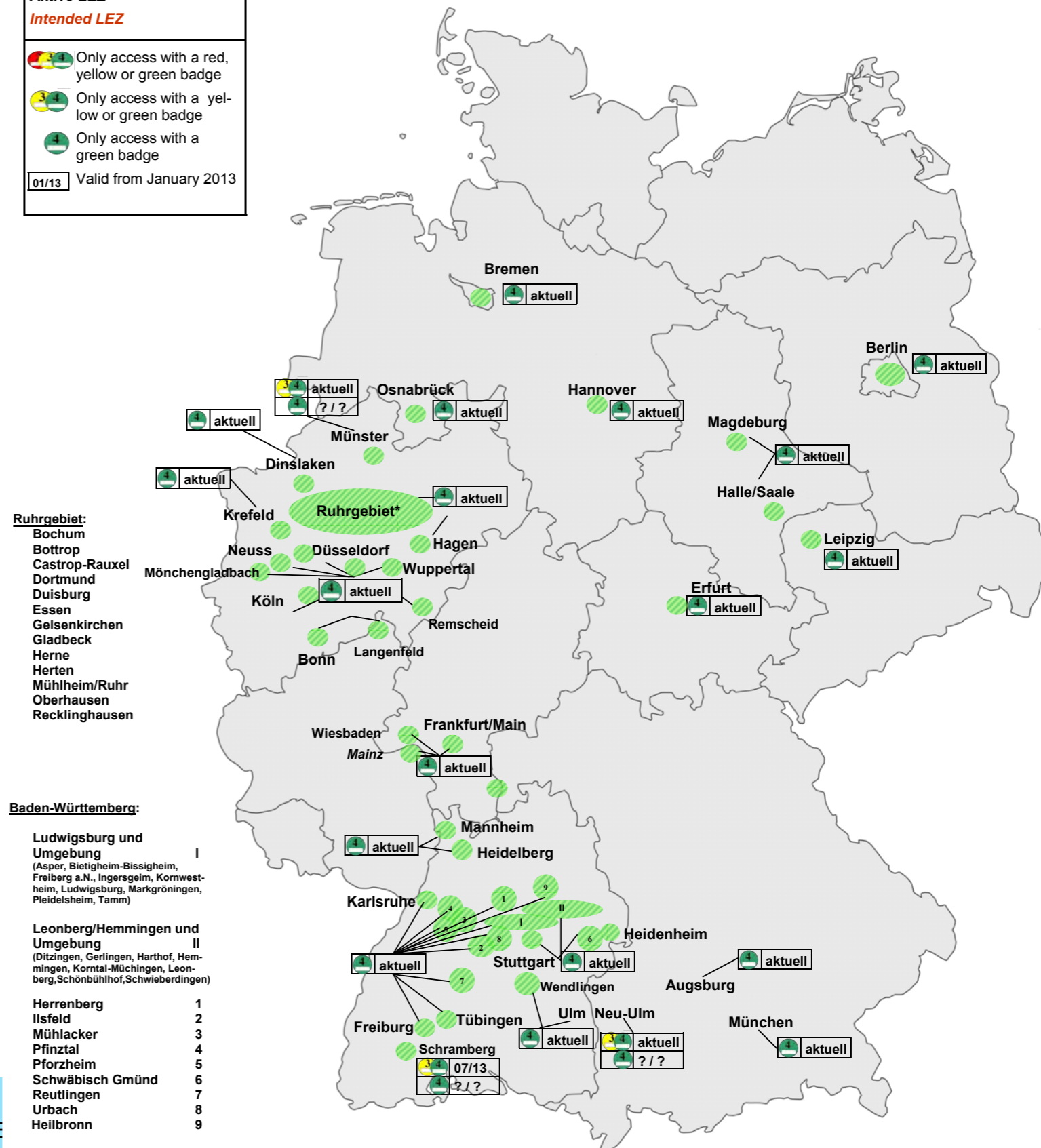
Zones environnementales en Allemagne



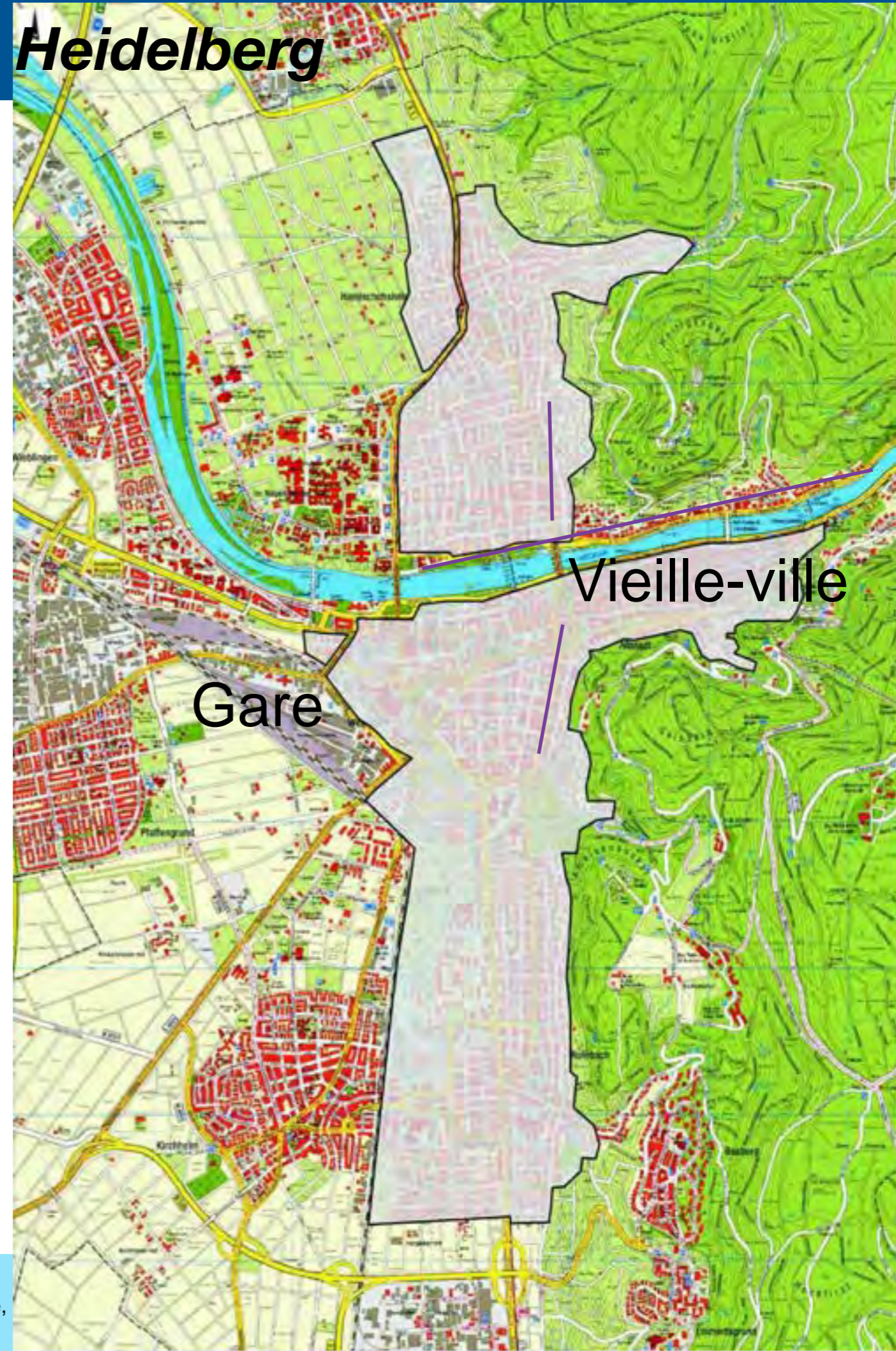
80 villes allemandes
+ Ruhrgebiet

Aktive LEZ
Intended LEZ
Only access with a red, yellow or green badge
Only access with a yellow or green badge
Only access with a green badge
01/13 Valid from January 2013

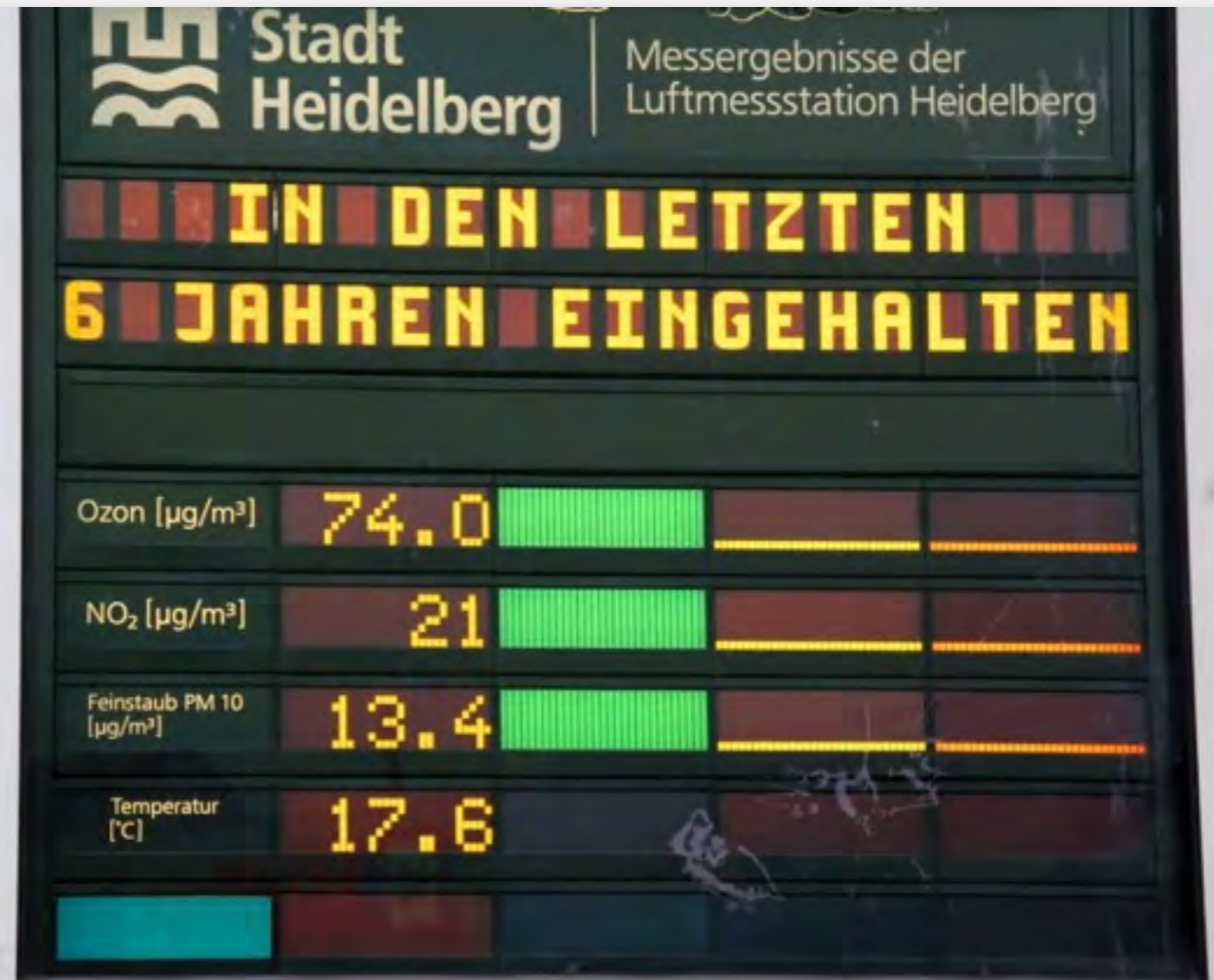
Low Emission Zones in Germany
(Environment Zones)
Status : 2014



Zones environnementales à Heidelberg



Zones environnementales à Heidelberg



Base légale : [directive européenne No 49 de 2002](#)



[Lien : Manuel](#)

Axe principal à Fribourg-en-Brisgau



D

Berlin

30 km/h sur des axes principaux

162 : la nuit 176 : devant les écoles



Konzept
TEMPO 30 NACHTS
auf Berliner Hauptverkehrsstraßen





Coûts par habitant

- Mur anti-bruit : Fr 5'000.- (4100)
- Fenêtres isolantes : Fr 6000.-
- 30 km/h : 550.- (€450)

Coûts par kilomètre

- 3,3 millions de francs
- 2,5 millions (€2 Mo)
- 240'000 francs (€200'000)



Abb. 1 Lärmschutzwand an der Schweighofstrasse



Kalbühstrasse
Collectrice de quartier

Images Ville de Zurich et Google Street view



- Diminution moyenne du bruit de **3 décibels**
- Diminution du bruit de nuit de **-4.3 à -4.5**
- Diminution du bruit de jour de **-2,4 à -3,3**
- Le bus perd 2 sec par 100 m
- Forte acceptation de la population : **78%** pour ou plutôt pour le 30km/h
- Toute la journée et pas seulement la nuit comme en Allemagne

Une baisse de 3 décibels
représente une diminution
de moitié du niveau de bruit



Abb. 5 Das Speedy-Gerät zeigt die gefahrene Geschwindigkeit an und erinnert an die Tempo-30-Limite

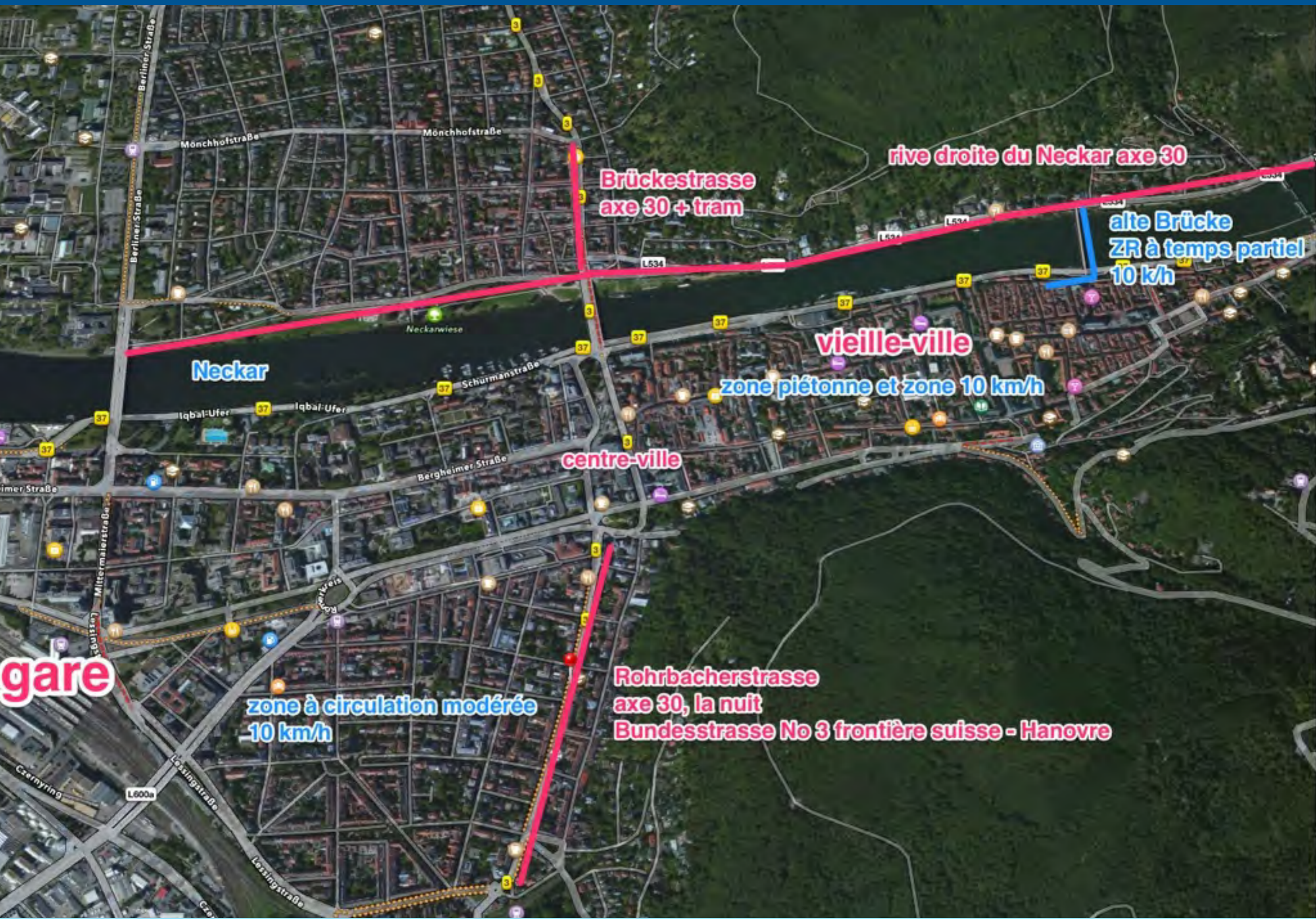
Heidelberg

ville moyenne du Bade-Wurtemberg

150'000 habitants



Heidelberg



rive droite du Neckar axe 30

Brückestrasse
axe 30 + tram

alte Brücke
ZR à temps partiel
10 km/h

Neckar

vieuille-ville

zone piétonne et zone 10 km/h

centre-ville

gare

zone à circulation modérée
10 km/h

Rohrbacherstrasse
axe 30, la nuit
Bundesstrasse No 3 frontière suisse - Hanovre

avant rues latérales à 10 km/h



Bundesstrasse No3
20'000 v/j



Heidelberg - Rohrbacherstrasse

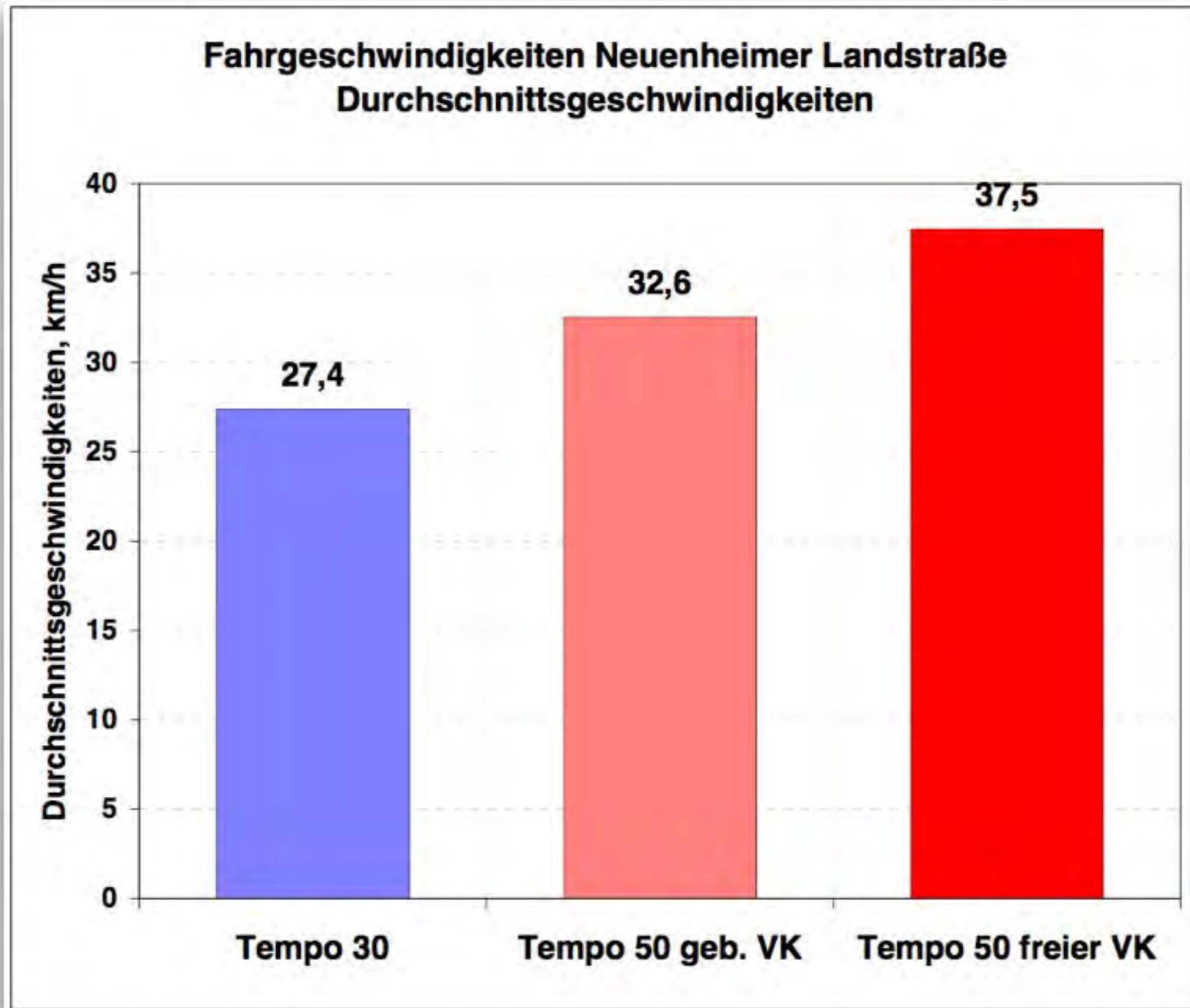
Heidelberg

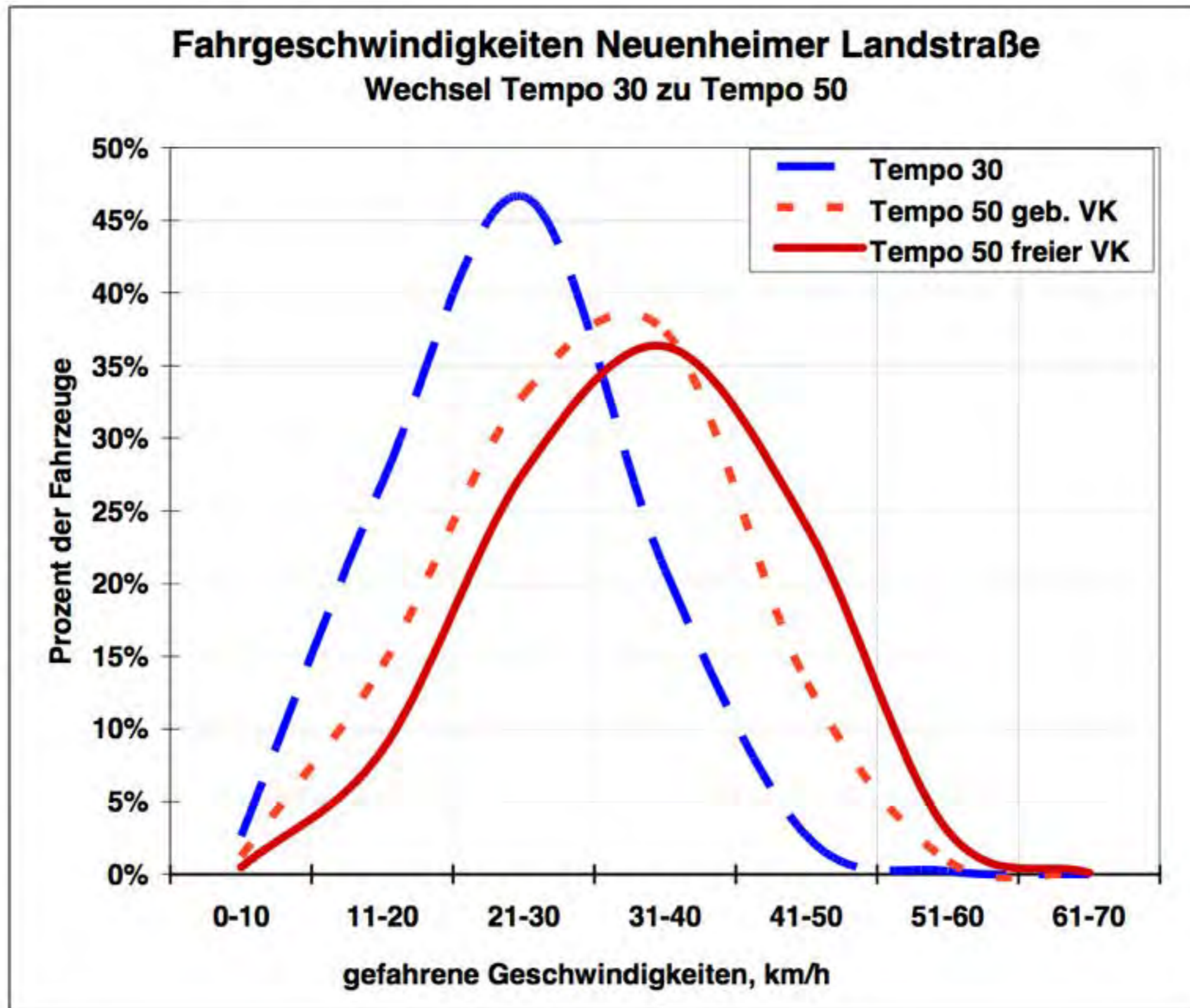


Rive droite du Neckar

Landestrasse 534
20'000 v/j
axe 30 de 4 km







Brückestrasse Bundesstrasse No 3 (20'000 v/j)



Brückestrasse Bundesstrasse No 3 (20'000 v/j)



Brückestrasse Bundesstrasse No 3 (20'000 v/j)



Brückestrasse Bundesstrasse No 3 (20'000 v/j)



Brückestrasse Bundesstrasse No 3 (20'000 v/j)



Alte Brücke zone 10 km/h à temps partiel



Alte Brücke zone 10 km/h à temps partiel



Alte Brücke zone 10 km/h à temps partiel



Alte Brücke zone 10 km/h à temps partiel



Bad Herrenalb



Station thermale de la Forêt Noire

Axe 30 sur Landesstrassen

Cologne : axe 30 avec bandes cyclables



Cologne : axe 30 avec bandes cyclables



Cologne : axe 30 avec bandes cyclables



Cologne : axe 30 avec bandes cyclables



Rue cyclable



Rue cyclable



Rue cyclable



Rue cyclable



Rue cyclable



VCD Position

Tempo 30

Critiques :

- Axes 30 non inclus dans les zones 30 (Bundesstrassen et Landesstrassen)
- axes 30 trop court
- complexité des procédures

